

Travaux du Laboratoire
de Roscoff -

Notes et Dessins

Devis d'un aquarium pour le laboratoire de zoologie expérimentale
à Novossif.

Maconnerie long. 26.70 sur 8.20 X 2 =	396.24	
piignon 8.70 sur 7.82 =	147.60	
fronton de piignon 10.70 sur 5.2 =	50.00	
fondation 26.70 X 1.70 X 2 =	19.00	
id. 9.7 X 1.50 X 2 =	27.00	
cage d'escalier 15.7 sur 5.7 =	104.00	
	803.74 à 60 ^l	4883.04
20 seuils à 16 ^l		300.00
2 bats de 31 pierres chacune = 62 pierres à 2.50		155.00
18 croisés de 35 pierres id. = 630 pierres à 2.50		1125.00
3 croisés de 16 pierres id. = 36 pierres à 2.50		90.00
36 pierres pour corniches à 2.50		246.00
48 pierres pour cheminées à 2.50		120.00
induits à l'intérieur et à l'extérieur 159.76 à 1 ^l		159.76
8 sommiers de 10.7 X 50 X 35 = 8.7500 à 125 ^l limite cube		1093.75
30 poutres de 21.30 X 25 X 108 = 11.2350 à 110 ^l id.		1235.87
4 fermes de 15.70 X 30 X 10 = 1.2900 à 125 ^l id.		307.12
4 entées de 4.7 X 12 X 30 = 0.576 à 125 ^l id.		70.00
4 rainures de 2.70 X 12 X 30 = 0.360 à 125 ^l id.		45.00
15 poutres de 26.60 X 25 X 0.8 = 7.341 à 110 ^l id.		807.52
plancher bois 26.70 X 7.20 X 2 = 383.04 à 1 ^l		383.04
à l'extérieur à 10 ^l		40.00
ardoises de la montagne 26.60 X 7.20 X 2 = 383.04 à 2.50		1440.15
2 poutres de 20.60 X 9.7 X 1.35 = 2.5650 à 2.50 limite		1232.50
2 croisés de 20.60 X 2 X 2 = 123.360 à 3.50		463.50
4 croisés de 8.8 X 4 = 96.7 à 3.75		360.00
20 fenêtres de 2.7 X 2.35 à 10 ^l		1400.00
3 id. pour le piignon de 1.30 X 2.5 à 20 ^l		60.00
20 palatins de 3.7 X 3.5 X 1.5 = 3.750 à 100 ^l bois cube		315.00
3 petits palatins à 6 ^l		18.00
10 portes de chambre à 15 ^l		150.00
4 marches d'escalier à 7 ^l		280.00
12 paires de volets à 50 ^l		950.00
3 paires de volets pour le piignon à 16 ^l		54.00
charbonn. des grandes croisées = 120.7 à 0.60		102.00
petites croisées charbonn. 18.7 à 0.60		10.80
porte de chambre 100.7 à 0.60		60.00
tablette et plafond des 20 grandes croisées à 3 ^l		60.00
id. id. pour les 3 petits à 1 ^l		3.00
plinthe 105.700 à 0.50		102.80
cymaises 105.700 à 0.40		82.40
4 réservoirs, à longueur 5.40, larg. 2.7 à 200 ^l		800.00

20918.20

A déduire de ce prix la valeur des matériaux
de l'ancien aquarium qui sont dans un état
parfait de conservation et représentent une
valeur de - 3000 francs. —

N^o 2.

Le devis de 2486⁹⁴
est parti sur le Crédit 1883 au
4 notes de 944.11
858
76.80
576

Le devis est
posé sur 2 colonnes
2, 3, 4, 11 - Crédit de 100000
Valoir au Directeur
le 29 Janvier.

NOTE de Philippe pour travaux fait d'après
un devis, au Laboratoire

88 ^m de mur de long au 1/2 de haut. soit 33 toises 3/4	805 00
Conversion de bangard (avec note)	21 80
gouttière et tuyaux pour la couverture en encastré (cote)	48 00
démolition et transport de l'aguarium (prix convenu) (Devis)	118 00
Corridor 4-étage	
Pierres et refaire deux portes	16 00
4 palatins	7 00
chaux et sable	2 00
indian	8 00
4 porte et chassis	16 00
4 marches a 2 ^e	8 00
recouvert de cloison	5 00
11 ^m de cloison en briques a 2 ^e (ingresser)	87 50
Corridor 2 ^e et 3 ^e étage	
percé et refaire la porte	16 00
4 palatins	4 00
chaux et sable	3 00
indian	8 00
4 porte et chassis	16 00
9 ^m cloison en bois a 3 ^e	84 75
4 porte	16 00
1 fenêtre vitree de 11-50 a 8 ^e	90 00
trottoir du corridor 4 ^m ardoise a 8 ^e	85 25
4 ^m bordage a 120	4 80
8 ^m batarde a 4 ^e	5 76
4 ^m planchette a 2 ^e	13 75
6 ^m 50 plafond en planchette a 2 ^e	10 25
Salle de collection	
transporté et refaire la cloison prix convenu	4 00
peinture de la cloison a 2 ^e concu.	86 00
Démolition de deux cheminées (prix convenu)	55 00
réparation de porte et une serrure	5 00
Démolition de placard	10 00
a reporter	<u>936,86</u>

(Halle Vieux)

Report

980.56

ferre qualite croisee a 10 ⁵	64.00
2 patals a 7 ⁵ (cublin en l. de vin)	14.00
2 mailles a 5 ⁵	10.00
2 linteaux a 5 ⁵	10.00
52 piere de taille a 2.50	130.00
4 croises a 30 ⁵	120.00
96 ⁵ planchettes en planchette a 2.50	240.00
34 ⁵ de planches pour double le peintre a 48 ⁵	35.92
48 ⁵ de battens pour etancouer le sol a 7 ⁵	34.56
main de main pour l'etancouer	10.00
ferre un pote a la maison du garcon	16.00
1 Chassi de porte	8.00
depais epais et transporte le hangard	20.00
25 ⁵ 35 de planches pour le hangard a 48 ⁵	43.16
37 ⁵ 83 de feuilles pour le hangard a 90 ⁵	11.30
4 pommelle et vis a 70	2.80
40 lins de poids a, 50	5.50
1 heuil en crene	4.00
percey. Dur bois dans la cheminee pour le tuyau de poivre	1.00
reparation de la cage de l'escalier (ecole)	6.00
depais et repart la cloison dans chambre (ecole 10 ⁵ 50 a 850	31.92
reparation divers a la chambre au planche aux croises (ecole)	15.00
reparation divers a un cabinet (ecole) id	5.00
reparation au cloison du corridor tringe aux menuis	10.00
1 serrure pour la porte de la case	7.00
1 couverture de joint	5.00
repointage d'un bord de mur	6.00
Chambre du preparateur ferre une croise	16.00
heuil et linteau	10.00
12 piere de taille	37.00
2 croises bourees	30.00
9 ⁵ induis a 1 ⁵	9.00
1 Chassi de croise	8
Charpente en chasset cuisine	" "
96 ⁵ de battens a 7 ⁵	67.12
60 ⁵ couverture en planchette a 2.50, (cublin au coté au l. de vin)	150.00
a reporter	<u>1.961.54</u>

Report ——— 1.961,54^f c

Main d'œuvre à la charpente	35 00
60 ^m carreaux en ardoise à 37 ^s (oublié en coté au l. devis)	225 00
7 ^m battens pour corniches	5 04
Main d'œuvre de corniches	22 50
9 ^m de planches	2 88
4 points de plâtrage en maçonnerie	36 00
Montées à deux cheminées	70 00
4 vitres de cheminée	5 00
travaux non compris dans le devis	
réparation d'un angle du mur de la cuisine	6 00
réparation d'un bout de mur (ecole)	2 30
réparation de deux croisées (salle Dieu)	2 70
Main d'œuvre et élan pour faire un feuilletille	16 65
hausse la porte de l'escalier (à étage coulé) (salle) pris comme	15 00
Ann. d'encadrement des deux cabinets 18 ^m 69 à 4 ^s	88 88
fondation main d'œuvre	12 80
repiéger des pierres de la porte basse (ecole) (entrée)	2 50
un bout de mur de 9 ^m	6 00
10 jours 1/2 de manœuvre à 2 ^s	21 00

Total général des travaux faits 2.556,94^f c

Reste à faire travaux compris au l. devis
 indécis de la salle Dieu. C. demande à être revu)
 balcon à mettre sur la cuisine (celui-ci fait et ne fera qu'un ch. pose)
 Escalier à lever et à plancher
 Casaux non compris dans le devis
 réparation d'une cheminée dans dans la salle (Dés de Pyralis)
 Les deux plâtres au plafond & placard ne sont pas inclus (Ce sera à faire)
 enduit du corridor vété (Ce sera à faire) (cette dernière porte vété)
 Les étagères à mettre pour collections.

Jacquet a une série de notes fait en 9^{ls}. dont on ne parle plus.
pour travaux fait en 1836 et 38.

n° 1

Cette note est
partie —

Double exemplaire de
n° 2

1

Devis de réparation

LABORATOIRE
DE
ZOOLOGIE EXPÉRIMENTALE

Corridor rez de chaussée
Percé et réparé la porte

			16 00
1	ROSCOFF palette (Finais)		4 00
	Chaux et sable		8 00
	enduit		8 00
1	porte et chassis		16 00
4	manches		8 00
	accord des cloisons		3 00
	Percé et réparé la porte, Corridor 1 ^{er} étage		16 00
1	palette		4 00
	Chaux et sable		8 00
	enduit		8 00
1	porte et chassis		16 00
9 ^m	de cloison	a 3,75	33 75
1	porte dans la cloison		40 00
1	facade vitre de 11 ^m 50	a 8,00	90 00
7 ^m	ardoise pour couverture du corridor	a 3,75	26 25
4 ^m	bardage	a 1,20	4 80
8 ^m	plafond	73	5,76
4 ^m	planchette	3,15	12 75
6 ^m	plafond	3,35	20 25
	Salle de collection transporté les cloisons		4 00
2	concre de peintures sur la cloison		196 00
	réparation sur porte et serrure (rez de chaussée)		3 00
	démolition de placards		10 00
4	croisées a puits salle de travail	a 16	64 00
32	jours de toilé	a 3,35	107 20
4	seuil et linteaux	a 3,00	12 00
	<i>a reporter</i>		518 50

9		Repart. 518 50	
Buis. Des réparations			
4 croisées		a 70	130 00
LABORATOIRE			
1 planche ^{ou} en planchette			8 40 00
ZOOLOGIE EXPÉRIMENTALE	41 ^m indivis	a 135	55 00
54 ^m BOISCOFF pour le plafond		a 58	31 98
48 ^m de Gathwa pour étançons			34 36
Main d'œuvre			10 00
percage d'une porte à la maison du gardien			16 20
1 Châssis de porte			8 00
Équipement et répar. à l'état bourgeois			30 00
à l'eau et blanchir l'escalier de la maison de l'école			18 00
Réparation de la cage d'escalier	escal.		6 00
13 ^m 50 de bois en liège dans la première chambre	escal.	a 2,50	34 98
réparation d'eau à la chambre et cuisine	escal.		15 00
réparation dans un cabinet	escal.		4 00
réparation au corridor à triangles avec moulin.			10 00
1 serrure pour la porte de la cave			7 00
1 Conserveur de puits			5 00
Repeintage de l'intérieur de la cave pour le puits			6 00
percage d'une croisée chambre de préparation (cuisine)			16 20
13 paves de taille			74 00
2 seuils et linteau		a 5	10 00
Repar. deux croisées			30 00
1 Châssis de croisée			8 00
1 Plaque (cimentation des usines en chaux)			30 00
96 ^m de Plâtre		a 72	69 12
30 ^m planchette pour toiture		a 2,50	64 80
Main d'œuvre de la charpente			35 00
30 ^m de bois pour charpente		a 7,50	112 50
4 Corniches en bois			5 04
			<hr/>
			4.438,12

i' rep. etc

LABORATOIRE
DE
ZOOLOGIE EXPÉRIMENTALE suite de opérations

Reparé 1.458.50

ROSCOFF

(Finistère)
Maison d'œuvre des comités

9^m de planches

1 poutre de pignon en menuiserie

2 cheminées à hauteur

1 arbal de cheminée

Costat des opérations

Impression

Costat général

22.50

2.88

26.00

40.00

5.00

1.524.50

75.50

1.600.00

Que faut-il faire dans la salle de collection ?

Il n'y a ni étagères à long de la cloison

Faudrait-il faire des niches ?

Faudrait-il employer les étagères de la maison Rolland ou sont placés les collections

Ces 2 notes de 2118.60 et 394.11
sont parties sur le crédit ordinaire de
1844. Roscoff — Sauf les 1800^{fr} qui
~~ont~~ sont parties sur le crédit de la
Serbonne —

Par conséquent Philpot ayant été payé
également, soit toujours les 1800^{fr} qu'il a touchés
en trop sur le vintier — et qui sont parties sur
la note de Marty ajoutée comme ayant été
remboursés en traversant.

LABORATOIRE
DE
ZOOLOGIE EXPERIMENTALE

ROSCOFF

(Plaisir)

Sur le note de Philippe

*Le premier sur la note de l'ancien fait au fondateur l'organisation
pour de formation et de clôture etc.*

*Pour lequel il a reçu 1800 f. Il y avait donc un note a
faire de 318 f. 60. sur les chiffres trouvés cela ne peut pas
difficile.*

*En outre il y a une de 374,55 pour trouver dans l'année
1882 et 88.*

Aquarium

Dépense pour maçonnerie et fouilles du mur
de clôture et pour déblais du vivier.

X	248 jours de maçons à 6 ^f	1488.00
X	78 jours $\frac{1}{2}$ de menuisiers à 1 ^f .80	138.60
rub/100	158 jours de manœuvre à 6 ^f .50	1027.00
X	16 jours de charrette à 6 ^f	96.00
X	14 barriques de chaux à 15 ^f	210.00
X	25 sacs de chaux hydraulique à 3 ^f .50	87.50
X	12 marches de pierres & tuiles à 4 ^f	48.00
X	48 jours à Ph. à 6 ^f	288.00
		<u>2118^f.60</u>
	Reçu	1800.00
	Reste	<u>318^f.60</u>

1 croisée	30.00
2 solés	12.00
7 journées d'ouvriers pour table à 250	17.50
4 journées à Ph. L'Épôt pour réparations rematé	16.00
4 jours de couvreur	2.50
1/2 jour de scieur de long	3.00
7 feuilles de verre à 250	17.50
6 id. id. à 125	7.50
44 livres de mastic à 0.30	12.80
1 livre d'huile	1.50
22 livres 1/2 de peinture à 0.80	18.00
5 livres de lithargie à 0.50	2.50
18 feuilles de papier vert	0.90
3 serrures pour table de nuit à 125	3.75
5 ^m de chérons à 36 l. 100	1.80
79 ^m de feuille à 20 l. 100	28.70
63 ^m de planche à 48 l. 100	29.76
2 ^m de battens à 72 l. 100	1.44
0.55 de bordage	0.40
3 livres en fer de 8 ^m de long à 7	21.00
pointes en cuivre	1.40
1 boquet à pucier	1.50
hangard	
10 journées de menuisier à 250	25.00
3 paumelles et vis à 0.70	2.10
6 grands pitons en cuivre à 0.25	1.50
104 livres de pointes à 0.30	4.20
12 afe	2.50
une grande targette	1.00
2 Hols de ciment à 0.90	1.80
Mur	
18 jours de maçons à 40	72.00
10 jours de mousse à 125	12.50
	<hr/> 348.55

	Report	
9 jours de manœuvre à 2.50	22.50
3 jours de charrette à 4.00	12.00
1 sac de ciment hydraulique	3.50
chaux vive	2.00
8 journées de peintre à 0.75	6.00
		<hr/>
		394.55

Il est cela est parti
en juin 1844 -
A tout les travaux antérieurs
au 20^{is} parti en 1841.

Doit à Laboratoire de Zoologie Experimentale
à M^r Philéasol entrepreneur demeurant à Porscoff

58 mètres de mur pour aquarium

58 m^l ou log. \times hauteur = 58 m^l \times 2 = 116 m^l \times 100 = 11600
11600 mètres cubes à la clay. 4/100

f

Dir le Laboratoire de Zoologie expérimentale
 à M^r L. Lignot entrepreneur demeurant à Roscoff finistère

Construction d'un cabinet à l'usage de l'aquarium

façade en laite sur le sol mm a la chaux grasse de 11 ^m 80 x 5 ^m 65 = 63 ^m 38 a 6 ^{ct} 50	f	379,68
joint de pignon " " de 5 ^m x 4 ^m 40 = 22 ^m a 6 ^{ct} 50	f	133,00
1 mur de côté sud " " de 4 ^m 80 x 5 ^m 65 = 27 ^m 12 a 6 ^{ct} 50	f	163,78
1 " " nord " " de 5 ^m 88 x 5 ^m 65 = 33 ^m 32 a 6 ^{ct} 50	f	199,88
4 filières en bordage pour toitures de 4 ^m 63 = 63 ^m 64 a 1 ^{ct} 50.		108,00
		<hr/> 975,73

Le mètre cube 10^{ct} Chaux grasse 6^{ct} 50 prise

Loi C. Laboratoire de Zoologie Experimentale
 a M^r Philippot entrepreneur demeurant a Bescoff finistère

Construction d'un cabinet a l'el de l'aquarium
 et charpente pour les deux cabinets

4 poutres de coté sud a la chaux grasse de 5 ^m 65 x 5 ^m 65 = 32 ^m 62, a 6 ^t tenant 0,60 epaisseur	188 78
7 " " nord " de 5 ^m 65 x 2 ^m 65 = 16 ^m 27 a 6 ^t	157 68
11 poutres en bordage pour toiture de 4 ^m 95 = 47 ^m 85 a 1 ^t 50	71 77
10 poutres en bordage pour plancher de 5 ^m 70 = 57 ^m a 1 ^t 50	85 50
81 ^m de bordage pour deux fermes et solives a 1 ^t 50	121 50
main d'œuvre pour les deux fermes a 6 ^t puis convenu	13 00
16 linteaux et sauts pour portes et croisées a 5 ^t	70 00
18 pierre de taille " " a 2 ^t 55	115 50
7 palatins en chêne a 7 ^t	49 00
6 Corbelles pour le balcon du N ^l a 5 ^t	30 00
collage et percage de fondations 24 poutres de bracois a 3 ^t	72 00
" " " 6 " de manœuvre a 2 ^t	12 00
" " " 6 " de manœuvre a 1 ^t	6 00
	<hr/>
	987 73

Droit de Laboratoire de Zoologie Expérimentale
à M^{re} Philippe entrepreneur demeurant à Roscoff finistère

Pour travaux divers faits à la maison D'evle

11 journées de manoeuvre pour enlever les débris à 3 ^{fr} 50	34 ^{fr} 50
20 Kilos peinture gris à 0, 80	16 00
48 Kilos peinture brune à 0, 80	38 40
6 Kilos poteliferes à 0, 80	4 80
démolition de murs du terrain à l'arrière et reconstruction de deux angles	
16 journées de maçons à 3 ^{fr}	48 00
4 " de manoeuvre à 2 ^{fr}	8 00
4 " de manoeuvre à 1 ^{fr}	4 00
Laver et blanchir les colonnes pris convenu	18 00
enduit à la salle d'écue $15^m70 \times 2^m90 = 45^m53$..	
" " " $15^m70 \times 1$ $15^m70 = 65^m73$ à 1 ^{fr}	65 73
" " " $3^m \times 150$ 450	
débris et boucheries deux grandes cheminées pris convenu	55 00
enduit 1 ^{re} salle école $6^m \times 2 = 12^m$ à 1 ^{fr}	12 00
enduit salle de collection $6^m20 \times 3^m30 = 20^m46$ à 0, 02 c	1 48
enduit corridor rez de chaussée $3^m70 \times 3^m30 = 12^m95$ à 1 ^{fr}	12 95
enduit " 1 ^{er} étage $3^m60 \times 2^m70 = 9^m72$ à 1 ^{fr}	9 72
" " " $4^m20 \times 2^m70 = 11^m34$ à 1 ^{fr}	11 34
" " " $3^m \times 3^m = 9^m$ à 1 ^{fr}	9 00
Blanchissage à la chaux du corridor 1 ^{er} étage de 3 chambres et de plusieurs vauces pris convenu	12 00
	f
trois cent vingt cinq francs soixante deux centimes,	
	325 42

1	1000	lites Philippe pour travaux fait en 1883 et 88 pour mur de clôture fondation de l'aguerium et travaux divers au Laboratoire		
+	266	journees de maçons a 4 ^f pour mur de clôture fondation de l'aguerium etc	998	00
	78	" de maçon a 1,25 " " "	97	10
	158	" de manœuvre a 2,50 " " "	395	00
	16	" de charrette a 6 ^f " " "	96	00
+	14	Barriques de craux a 15 ^f	210	00
+	25	Sacs de craux hydraulique a 3,30	82	50
	12	manures en pains de taillé a 4 ^f pour le vivier	48	00
	48	journees a Philippe a 4 ^f	192	00
		total	5118	60
		a vers en net fortin le somme de (1,800)	reste de	3318,60
		Travaux fait en 1883 au Laboratoire de la maison d'écologie	80	00
	1	cruesi pour la maison Döckle	72	00
	2	rolets " " 6 ^f	12	50
	7	journees pour rebouter les tables a 2,50	16	00
	4	" " a Philippe " a 4 ^f	16	00
	1	" de couvreur	3	00
	1/2	" de sciens de long	17	50
	7	feuilles de verre a 3,50	24	50
	6	" " " a 1,25	7	50
	41	livres de mastie pour repaire la petite aguerium 0,80	32	80
	1	lites d'huile de lin pour le mastie	1	50
	5	livres de litarge pour le mastie a 2,50	12	50
	32	livres 1/2 de peinture a 2,80	90	00
	18	feuilles de papier veris	5	75
	3	verres pour table de miel (maison Corbin) a 4,25	12	75
	5	mech de chevrons 3/4 pour faire des etageres dans le magasin 36 ^f	18	70
	72	" de feuille a 30 ^f " " " (Puis par moi)	21	60
	62	" de planche a 48 ^f " " " "	29	76
	2	" de balleuse a 72 ^f " " " "	1	44
	85	cartons de bordage	40	00
	3	bois en fene pourmenter par M. Delage)	31	00
		peint en cuivre	1	40
	1	boquet a poussie pour le port de jardin	1	50
		a reporter	225	95

Cette somme a été fournie sur le compte de Abiquit pour le service des Co-Cultures au Vivier.

Le Texte est provisoire — Une
partie des travaux indiqués n'ont pas
été faits — Le Texte définitif ~~est~~
est parti en notes au mois de Juin
1884 et Mars 1888 —
et août 1884 —

Prix de construction des Cabinets Est. et Ouest. et Logerium

Murs des cabinets (Est) et surcharge du pignon (salle Vieux) $41^m 50$ a 6^f	348 10
Fondation d'un des cotés $12^m 59$ a 6^f	76 44
percage de la porte (salle Vieux)	80 00
6 pierres de taille à $2,35$	14 10
1 porte a deux battants de $1^m 50 = 3^m 20$ a 8^f	80 00
1 escalier en bois de 7 marches et 4^f la marche	88 00
2 fenêtres a 30^f	60 00
24 pierres de taille pour les fenêtres a $2,35$	54 00
2 palanques en chêne	14 00
4 pierres pour seuil et linteau	80 00
2 Cloisons en planches de $3^m 50 \times 3^m 50 = 12^m 25 \times 2 = 24^m 50$ a $3^f 50$	85 35
1 porte et charni entrée de logerium	16 00
2 portes de cabinets a $16^f = 3^m 2^f$	32 00
plafond de cabinet et corridor en feuille $8^m 90 \times 3^m 50 = 31^m 5$ a $2^f 5$	77 87
13 poutres pour charpente de $4^m 6^f$ en bordage = $69^m 7^f 5$ a $1^f 50$	106 68
9 poutres en bordage de $4^m = 36^m$ a $1^f 50$	54 00
Couronne en planches $3^m 50 \times 4^m = 14^m 30 \times 2 = 28^m$ a 3^f	147 00
" en ardoises $3^m 50 \times 4^m = 14^m 30 \times 2 = 28^m$ a $3^f 5$	188 75
planchis des cabinets et du corridor de $8^m 90 \times 3^m 50 = 31^m 15$ a $3^f 50$	109 08
1 porte Logerium	30 00
Cabinet (Ouest) mur de côté et fondation $10^m 50 \times 7^m 50 = 78^m 7^f 5$ a 6^f	442 50
Mur de pignon $10^m 7^f 50 = 73^m$ a 6^f	450 00
pointe de pignon de $5^m \times 5^m = 25$ a 6^f	150 00
Colombage de l'apertoir de logerium $10^m \times 3^m 50 = 35^m$ a 6^f	310 00
pointe de pignon du colombage de $5^m \times 5^m = 25$	150 00
8 Corbels pour balcon a 5^f	40 00
2 portes sur le vis au rez de chaussée et au balcon a $20^f = 40$	40 00
1 porte de cabinet sur le vis a 20^f	80 00
36 pierres de taille pour les portes a $2,35$	85 00
6 pierres pour seuil et linteau a 3^f	30 00
16 pierres pour les deux fenêtres a $3^f 5$	36 00
4 9^e pierres " a 5^f	30 00
1 planchis des cabinets de $8^m 90 \times 2^m 5 = 26^m 05$ a $3^f 50$	126 17
1 balcon	100 00
1 escalier tournant 19 marches a 8^f	188 00
a reporter	
	2.463,32

	Repose	2468 23
planchis pour couverture du cabinet $5^m 75 \times 7^m = 40^m 35 \times 2 = 80^m 70$ a 2^f		241 50
arabes " " " " $5^m 75 \times 7^m = 40^m 35 \times 2 = 80^m 70$ a $2^f 5$		301 87
18 poutres en bordage de $4^m 95 = 74^m 85$ a $1^f 30$		111 37
9 poutres en " de $4^m 95 = 46^m 55$ a $1^f 30$		66 83
7 ferme bordage de 24^m a $1^f 30$		35 00
7 poutres de 10^m a 2^f		50 00
induis de deux cabinets lat $86^m 80$ a 1^f		86 80
" du " Ouest $93^m 45$ a 1^f		93 45
" du " aux balcons 50^m a 1^f		50 00
" de l'aquarium (les deux pignons et poutres) $175^m 50$ a 1^f		175 50
3 paliers en chêne a 7^f		35 00
		<u>4.690 43</u>
Aquarium deux bouts de dix mètres, largeur comprise et de $3^m 50$ de hauteur sans poutres. Dont on a déjà donné devis		4.488,00
Aquarium remonté et à hauteur de 30 centimètres		
100 mètres de bordage pour le vitrage a $1^f 50$		150 00
50 " de bordage pour vitrage a $1^f 30$		65 00
50 " de poutres pour montants de vitrage a 2^f		60 00
48 feuilles de verre pour remplir le carreau a $2^f 30$		105 00
36 poutres d'acier pour monter l'aquarium a $2^f 50$		85 00
175 mètres arabes (couverture à faire) a $1^f 35$		162 50
20 " arabes neuves (pour remplacer le carreau) a $2^f 50$		75 00
3 paquets de pointes a $2^f 50$		7 50
		<u>900,00</u>
		<u>4690 43</u>
Total net des constructions du cabinet		4690 43
" " de 30 mètres l'aquarium déjà devis donné		4488 00
" " remontage de l'aquarium de 10 "		90 00
Total net du devis		<u>10.078 43</u>

LABORATOIRE
DE
ZOOLOGIE EXPÉRIMENTALE

ROSCOFF
(Finistère)

Revue du jardin reconstruction

33 toises de maçonnerie, démolition fondation et reconstruction à 9 388⁵
Net deux cent quatre vingt francs
Seulement si la grille marquée dans le jardin, le transport et la grille
sera faite en plus.

Pour ces trois devis Jacques Philippe pour la signer et affirmer
tous faits exactement comme il porte les trois devis

Ces 2 devis sont
provisores —

Les autres remplacés par des
devis définitifs qui sont payés
à payer sur le Crédit ordinaire
1894, et le Crédit extraordinaire
pour ligats de tempêtes —

LABORATOIRE
DE
ZOOLOGIE EXPERIMENTALE

Devis de 10^m d'aquarium nouveaux

ROSCOFF

20 ^m de bois de sapin (Holland) pour support de vitrage, (chaussé par 2 ^m)	à 20 ^f	400 00
134 ^m ardoises toutes posées	à 37 ^f 5	503 50
96 feuilles de verre	à 2,50	230 00
134 ^m planches pour toiture	à 3 ^f	402 00
130 ^m bordage pour toiture	à 1,50	195 00
98 ^m " pour ferme	à 1,80	176 00
88 ^m " pour portes	à 1,50	132 00
80 ^m portes fermes et boulons	à 1,75	140 00
5 chaises de St Kites à 6 ^f =	à 2,40	12 00
100 ^m de bordage pour montant de façade	à 1,50	150 00
40 ^m " pour sablière	à 1,50	60 00
80 ^m de portes pour montant	à 3 ^f	60 00
5 fermes minimes	à 6 ^f	30 00
10 cercles	à 5 ^f	50 00
	<u>total</u>	<u>2.164,50</u>

Même aquarium haussé de 50 centimètres

5 ^m de poutre pour montant	à 3 ^f	15 00
18 feuilles de verre	à 2,50	45 00
34 ^m bordage pour montant	à 1,50	51 00
	<u>total general de l'aquarium (nouveaux)</u>	<u>2.210,50</u>

Deux mil deux cent quarante quatre francs.

LABORATOIRE
DE
ZOOLOGIE EXPERIMENTALE

ROSCOFF
(Finistère)

Devis pour le transport la démolition et la reconstruction
de l'aquarium

24	Journées de manœuvre pour la démolition	a	3,50	60 00
10	Journées de coursiers	a	4,00	40 00
3	Journées de charrettes	a	6,00	18 00
8	feuille de verre	a	2,50	20 00
13 ^m 30	de bordage	a	1,50	18 45
15 ^m	de bordage	a	1,50	22 50
14	feuille de verre	a	2,50	35 00
30 ^m	de bordage pour l'abîme	a	1,00	30 00
6 ^m	pour le pourtour	a	3,00	18 00
55 ^m	de planches pour le pourtour de l'aquarium (au sol et de l'aquarium)	a	4,00	220 00
31 ^m	de planches pour fermer l'aquarium	a	3,00	93 00
34	Journées de manœuvre pour monter l'aquarium	a	2,50	85 00
135 ^m	de boiseries et peintures	a	1,50	202 50
30 ^m	de boiseries neuves (pour closer le bassin)	a	3,50	105 00
3	paquets de peintures	a	2,50	7 50
30 ^m	de mur haut d'appui pour supporter la table à charnières	a	4,00	120 00
10	Crochets pour renforcer les fermes	a	3,00	30 00
			Total de la reconstruction	1,069,95
Pour la hausse de l'aquarium de 50 centimètres				
30	feuille de verre	a	3,50	105 00
100 ^m	de bordage pour le montant (inclu le montant sans changer)	a	1,50	150 00
40 ^m	de bordage pour l'abîme (poutre celle qui sont en place, nous enlevons)	a	1,50	60 00
20 ^m	de poutre pour le montant (ceux qui sont en place sont trop courts)	a	3,00	60 00
			Total de la hausse	330,00
			Total général de travaux	1,389,95

Leont u servis est

paye' -

Est parti sur le Credit 1854.
Sur le Credit Compete.
A sur le Credit Roscoff 1858.

Le mur du jardin,
est parti et payé sur
le crédit 1943, chambre rose

Dossier complet des travaux en cours d'execution au
 Laboratoire de Roscoff
 (partie non soldee à la date du 18 Août 1884. Intépr. J. Philippot.)

Aquarium.

Partie neuve.

	f
Calcaires employés de 0 ^m , le du mur du sud: 7 ^m .80 x 0 ^m .20 = 5 ^m .156 à 7 ^f ,00 le m. carré	38,92
Charpente et boiseries en carrosserie:	
Salleilles en chêne: 55 ^m .50 x 0 ^m .22 x 0 ^m .08 = 8 ^m .7433 à 12 ^f ,00 le m. cube	117,91
id en sapin: 55 ^m .50 x 0 ^m .20 x 0 ^m .08 à 1 ^f ,50 le m. courant	83,40
10 poutres de 10 ^m x 0 ^m .22 x 0 ^m .22 = 100 m. à 3 ^f ,00 le m. courant	300
22 courbes à 5 ^f ,00, prix courant	110
11 filières de 17 ^m .80 x 0 ^m .20 x 0 ^m .08 = 195 ^m .80 à 1 ^f ,50 le m. courant	293,70
7 fermes, comprenant chacune 22 ^m .51 de badage (0,20 x 0,08) = 155 ^m .77 à 1 ^f ,50 le m. courant	234,25
Mise en place de 7 fermes à 6 ^f ,00 l'une, prix courant	42,00
20 poutres pour montants de 2 ^m .54 x 0 ^m .22 x 0 ^m .12 = 58 ^m .80 à 3 ^f ,00 le m. courant	158,40
4 id montants de pote de 3 ^m .44 x 0 ^m .22 x 0 ^m .12 = 18 ^m .76 à 3 ^f ,00 le m. courant	41,28
4 id traverses de pote de 1 ^m .65 x 0 ^m .22 x 0 ^m .12 = 4 ^m à 3 ^f ,00 le m. courant	12
2 montants de 1 ^m .45 x 0 ^m .22 x 0 ^m .12 = 2 ^m .90 à 3 ^f ,00 le m. courant	8,70
52 montants en battance de 2 ^m .54 x 0 ^m .15 x 0 ^m .05 = 138 ^m .08 à 0,72 le m. courant	95,09
40 id 1 ^m .65 x 0 ^m .15 x 0 ^m .05 = 66 ^m à 0,72 le m. courant	47,52
22 traverses en battance de 1 ^m .40 x 0 ^m .15 x 0 ^m .05 = 38 ^m .80 à 0,72 le m. courant	22,17
Badagez pour traverses de filières: 9 ^m .36 x 0 ^m .20 x 0 ^m .08 à 1 ^f ,50 le m. courant	14,04
Chêne pour taligots: 12 ^m x 0 ^m .12 x 0 ^m .09 = 8 ^m .298 à 12 ^f ,00 le m. cube	15,20
Fauche au dessus des salleilles: 55 ^m .50 à 0 ^f ,30 le m. courant	15,68
10 stries de 2 ^m .50 chaque = 45 ^m .00 à 0 ^f ,60 le m.	27
140 boulons à 0 ^f ,20 l'un	28
Fauche pour le mur ouest: 13 ^m à 0 ^f ,30 le m. courant	3,90
Planches pour la toiture: 35 ^m .50 x 6 ^m .85 = 243 ^m .88 à 3 ^f ,00 le m. carré	731,58
Ardoises pour la toiture: 35 ^m .50 x 6 ^m .85 = 243 ^m .88 à 3 ^f ,75 le m. carré	914,47
Reconstruction de l'ancien Aquarium.	
Mise en place de 5 anciens fermes à 6 ^f ,00 l'un, prix courant	30
Refais 6 planches supportant 6 ardoises: 132 ^m .08 à 0 ^f ,30 le m. carré	41,10
Mise en place de 5 anciens ardoises: 117 ^m .50 à 1 ^f ,25 le m. carré	146,85
id de l'ancien pignon de bois (cabinets Est): 8 ^m .70 x 3 ^m .70 = 32 ^m .73 à 0 ^f ,30 le m. carré	9,82

Total:

Dari 276.7) - voir à
 faire partir 1369.30

Repart:

2 Croisiers mis en place à 22,00 l'un . prix contenu	44
Planchis rainés p ^r chaque croisier 7 ^m 1/2, p ^r b. deux 15 ^m 1/4, à 3,50 l'm carré	54 05
	119 19

Magasin

2 Seules à 5,00 l'un	10
2 Chassis de croisier à 5,00 l'un	10
1 porte, prix contenu	20
	40

Pavillon Est (2 cabinets de travail).

Mur en colombage. 8 ^m 70 x 3 ^m 25 = 38 ^m 7, 7, 25 à 1,00 l'm carré	284 23
Planchis pour la toiture. 4 ^m 40 x 5 ^m 25 = 38 ^m 7, 14, p ^r b. deux - 60 ^m 48 à 3,00 l'm carré	180 84
Ardoises p ^r la toiture. 4,60 x 0,75 = 30 ^m 45; p ^r b. 2 crois = 60 ^m 28 à 3,75 l'm carré	230 05

Induits du pavillon Est:

Colombage: 8 ^m 70 x 3 ^m 25 = 38 ^m 7, 7, 25 à 1,00 l'm carré	28. 92
Che Nord: 3 ^m 40 x 3 ^m 25 = 11 ^m 7, 05 à 1,00 l'm carré	11 05
Che Sud: 3 ^m 40 x 3 ^m 25 = 11 ^m 7, 05 à 1,00 l'm carré	11 05
Façade de la Salle: 7 ^m 60 x 3 ^m 25 = 24 ^m 05 à 1,00 l'm carré	24 05
2 Croisiers de 3 ^m 40 x 3 ^m 25 = 11 ^m 65 chacun. p ^r b. deux 22 ^m 40, à 3,50 l'm carré	77 35
Planchis: 8 ^m 70 x 3 ^m 40 = 30 ^m 28 à 3,50 l'm carré	105 91
11 pontrelles de 3 ^m 50 = 38 ^m 50 en planches à 0,60 l'm carré	23 10
Plafond: 8 ^m 70 x 3 ^m 40 = 30 ^m 28 à 2,35 l'm carré	58 08
1 planche de 8 ^m 70 à 0,60 l'm carré	5 34
3 portes à 15,00 l'une	45
2 croisiers à 30,00 l'un	60
2 menuis en bois à 4,00 l'un	8
5 id à 4,00 l'un	20
	1081 77

Chambre du préparateur.

1 porte d'assemblage, prix contenu	10
2 paumelles en vis à 0,70 l'une	1 40
1 balcon en bois, prix contenu	100
	117 40

Salle de travail (recherche) de couleurs.

97 Kilo peinture à 1,50 l'K ²	155 20
1 litre et demi d'essence à 1,30	1 95
2 litres huile de lin à 1,30	2 60
1 Kilo mastic	50

Total:

Repos:

6 petits miroirs à 6,00 l'un	36
12 feuilles papier de verre à 5,00	60
4 tables de travail: 2 ^m 90 x 2 ^m 55 = 5 ^m 245 de planches à 2 ^m 40 = 13,197 par chaque pour la garniture	53 48
14 planches pour étagères de 1 ^m 90 x 0,20 = 5 ^m 132 à 3 ^m 50 le m. carré	18 62
1 planche de 3 ^m 50 x 0 ^m 20 = 1 ^m 68 à 3 ^m 50 le m. carré	3 78
2 planches de 1 ^m 90 x 0 ^m 20 = 0 ^m 138 ft. chaque; p ^m le deux 0 ^m 276, à 3 ^m 50 le m. carré	3 00
20 poteaux-matras à 0 ^m 10 l'un	2
2 feuilles de 1 ^m 60 x 0 ^m 20 = 0 ^m 132 chaque; p ^m le deux = 0 ^m 264 à 2 ^m 55 le m. carré	1 50
2 planches de 1 ^m 75 x 0 ^m 20 = 0 ^m 150 chaque; p ^m le deux = 0 ^m 300 à 3 ^m 50 le m. carré	3 45
Enduit de la salle de travail. 6 ^m 60 x 1 ^m 70 = 7 ^m 42 à 1 ^m 00 le m. carré	7 82
Plafond de pote: 1 ^m 35 x 0 ^m 50 = 0 ^m 1675 à 2 ^m 55 le m. carré	1 51
id 1 ^m 10 x 0 ^m 35 = 0 ^m 355 à 3 ^m 50 le m. carré	1 34
Réparation d'un pote, prix convenu	3
id id id	2
	297 01

Magasin à réactifs.

9 m ² de feuille à 0 ^m 25 le m. carré	2 25
38 m ² de planches p ^m étagères et chassis. 38 ^m 20 x 0 ^m 20 = 7 ^m 60 à 3 ^m 50 le m. carré	26 60
14 presses d'ouvriers à 3 ^m 50 l'une	35
8 kilos de peinture à 0 ^m 60 le k ^o	4 80
Enduit de cuisine de la cuisine. 7 ^m 2 à 1 ^m 00 le m. carré	7

Total.
75 65

Route de Paris au travers de

Laboratoire de Roscoff.

(Cramen variées de 18 Août 1884 au 7 Décembre 1884.)

Examen et fixation des	200 grs pour le 5 ^o puits, assésing à 0,50	8 50
vises.	4 jarres de brayon à 3,50	14
	2 jarres de mousse à 1,25	2 50
	10 jarres de manœuvre à 2,50	25
	1 feuille de verre	2
	36 kilos de peinture à 1 ^o , 50 le H.	54 50
	2 briques peintes à 0,50	1 00
	8 m. planches à 0,48	3 84
	5 ^o go planchette à 0,38	1 90
	19 ^o go feuille à 0,30 le m.	5 70
	2 verres à 1,50	3
	4 poussettes et vis à 0,20	2 80
	0 ^o go de planchette à 0,35	11
	1 h. feuille p. p. p. manœuvre	30
	4 jarres et ^{quatre} jarres de vises à 2,50 le m.	10 00
	140 m. feuille à 0,30 le m. p. planches à 6	42
	500 gr. de plomb, à 0,60 le H.	30
		115 90

Cabinet de Direction.

18 marches de vises à 4,00 le m.	5 20
Plaque pour le p. vises 2 ^o x 2 ^o = 4,50 à 3,50 le m. carré	17 15
Plafond : 4 ^o 80 x 5 ^o 50 = 26 ^o 40	} Ensemble: 65 ^o 75 à 2 ^o 50 le m. } 164 40
Vises, p. vises : 4 ^o 70 x 3 ^o 00 = 14 ^o 70	
2 1 ^o 80 x 1,50 x 4 = 10 ^o 40	
2 1 ^o 20 x 1,50 x 2 = 3 ^o 60	
3 5 ^o 30 x 1,50 = 15 ^o 90	
2 1 ^o 80 x 1,80 = 3 ^o 24	
Clair & assésing : 1 ^o 80 x 0 ^o 65 = 11 ^o 60	} Ensemble: 38 ^o 48 à 0 ^o 60 le m. } 133 48
2 1 ^o 80 x 5,50 = 11 ^o 60	
4 verres à 1,75	7 00
8 poussettes et vis à 0,50	4 00
19 ^o go de peinture à 1 ^o , 00 le m.	19 00
19 ^o go de planche à 0,50 le m.	9 50

11^{to} lo de Chambrante a 5/10
1 balla, prix ensem

580

80

191 89

Cabiers des préparations :

Chambrante et suite a Cadix : 3^{to} lo a 1^{to} lo de p. ensem.

384

7^{to} lo Chambrante a Cadix a 0/10 de p. ensem.

684

3 Jambes d'ours a 5/10

9

1 manche a distaigues

—

14^{to} de flambes a 0/10

14

Chambrante pour crissis : 13^{to} lo a 0/10 de p. ensem.

580

Ballotte de plomb pour crissis a 2/10 de p. ensem.

4

Chambrante de pole : 10^{to} lo a 0/10 de p.

10

58 88

Reçu Des travaux exécutés au Laboratoire

M. Roscoff

par J. Philippot, entrepreneur

(Parti due encre au soldé au l'exercice 1884) le 15 Decr 1884.

Designation des travaux	Votaux	Crédits Dus	Crédits Soldés	Soldés sur :
Reliquat de travaux Divers effectués en 1882 - 1883	713 15		713 15	Credit lab. Roscoff
Appropriation de la maison 7 lets	385 72		385 72	1 ^{er} lot
Construction de l'aquarium S. du pavillon ouest	1382 72		1382 72	parti le 15 juin 1884.
de du cabinet lat. et charpente	986 61		986 61	
Fondations de l'aquarium	1289 50		1289 50	Credit lab. S. Sorbonne
Murs de clôture	510 50		510 50	2 ^e lot, parti le 10 juin 1884
Travaux de Menuiserie de l'aquarium	38 98	38 98		
Charpente et boiseries de l'aquarium	1660 21		1660 21	Credit Roscoff 3 ^e lot, parti le 7 octob. 1884
Boîtes de l'aquarium (œuvre)	2546 05	2546 05		
Reconstruction de l'aquarium	387 39	387 39		
Boiseries de l'aquarium	145 08	145 08		
Vitrage de l'aquarium	479 43	479 43		
Pavillon ouest, toiture, &c...	1199 18	1199 18		
Magasin	46	46		
Pavillon lat., toiture, enduits	1081 77	1081 77		
Chambre du préparateur	117 40		117 40	Credit lab. Roscoff
Salle de recherche et cuisine	297 01		297 01	2 ^e lot
Magasin à réactifs	75 65		75 65	parti le 7 octob. 1884.
Cabinet de directeur	491 29	491 29		
Cabine des préparateurs	26 48	26 48		
Travaux et fournitures Divers	176 80	176 80		
Total	12637⁵⁸	XXXXXX	7258⁴⁷	

574824 Nota - Philippot avait déjà touché
un complément de 1^{er} lot
mais en l'exercice 1883 :
1^{er} lot credit de Roscoff 2378¹¹
1^{er} lot credit lab. Sorbonne 78⁵⁰
Total 2456⁶¹

(1) Il faut ajouter à cette somme le prix du vitrage
de l'aquarium qui avait été fait à 507⁴⁶.
Mais il est plus élevé maintenant par suite de l'emploi
de verre double au lieu de verre simple et de verre
emploi de verre provenant de l'aquarium.
Philippot n'a pas encore vu le fond de
ce qui fait que son chiffre n'est pas exact (9 Décembre 1884).

Toti prolesse

inutile

Devis d'un aquarium De 30^m de long
 " " " De 70^m de large
 " " " (D. 3^m 50 de hauteur sans pontes

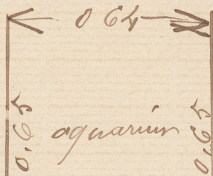
40 ^m de mur de 1 ^m de hauteur a la chaux hydraulique a 7 ^f	2800 00
368 ^m couvertures d'ardoises neuves toutes posées a 8,75 ^f	1005 00
368 ^m " de planches a 2 ^f	804 00
310 feuilles de verre pour vitrage a 2,50	385 00
360 mètr. de bordage pour filières a 1,50	390 00
184 " " pour fermes a 1,50	276 00
50 " " pour entrées a 1,50	75 00
100 " pontes a 2 ^f	300 00
fermes et boulons	13 00
10 étréaux a 2,40	24 00
344 mètr. bordage pour montant de facade a 1,50	364 00
80 " " pour solives " a 1,50	120 00
50 " pontes pour facade a 2 ^f	150 00
10 fermes maindœuvre a 6 ^f	60 00
30 courbes a 5 ^f	150 00
	<hr/>
	4.488. 00

LABORATOIRE
DE
ZOOLOGIE EXPÉRIMENTALE

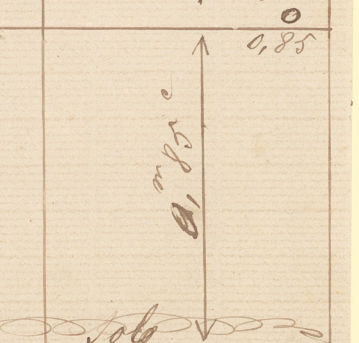
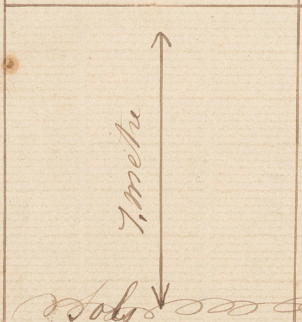
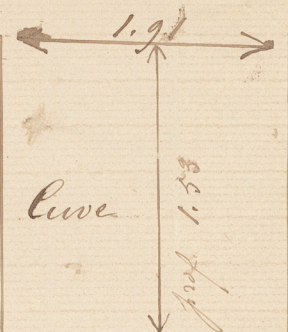
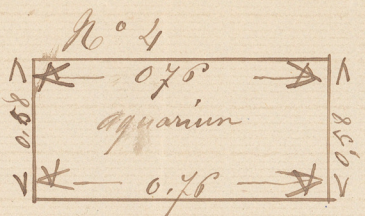
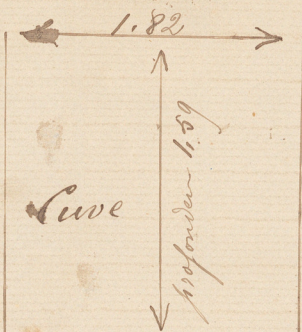
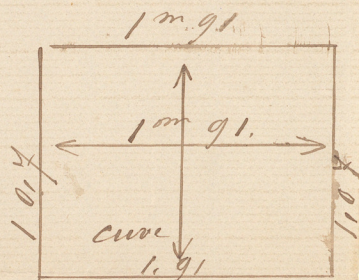
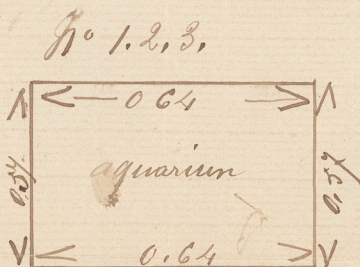
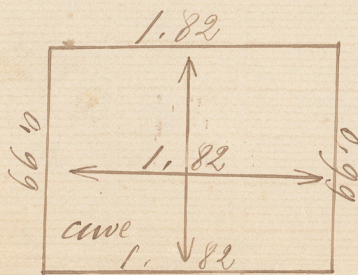
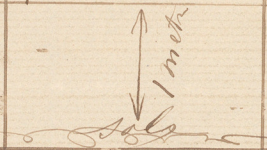
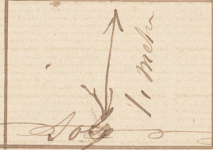
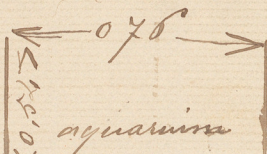
ROSCOFF

(FINISTÈRE)

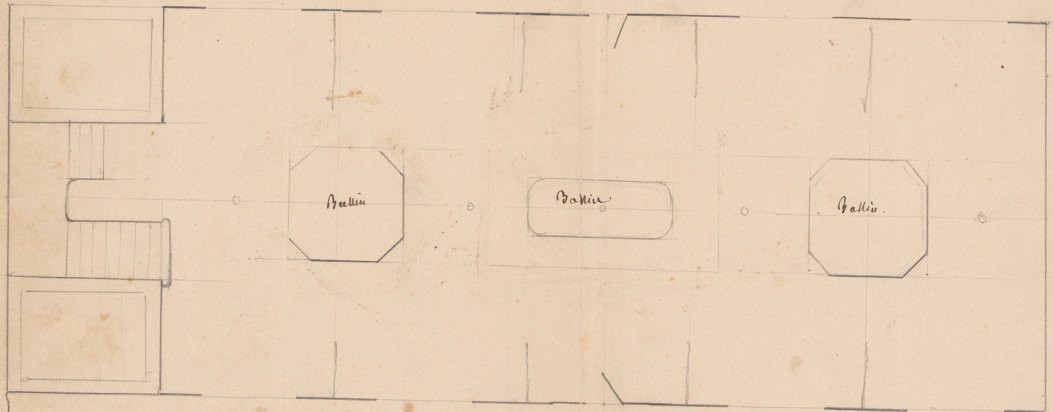
N° 1, 2, 3.



N° 4



Rez-de-chaussée



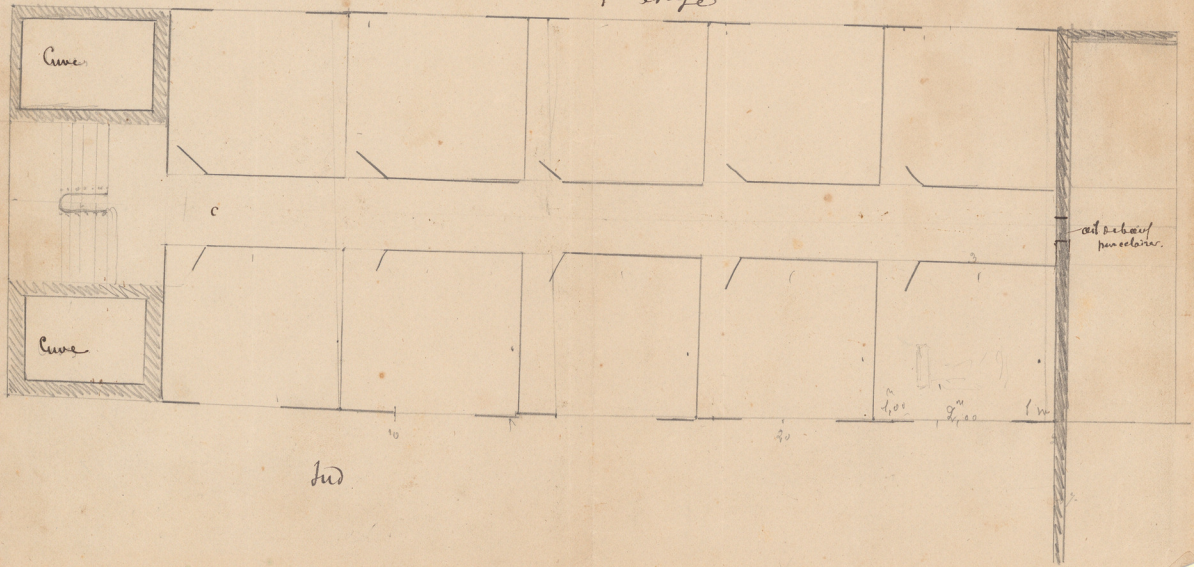
27. Aug -

38/5
20
5.4.6 - 18

10
9.6
4.4
4.9

Nov

1st stage



10

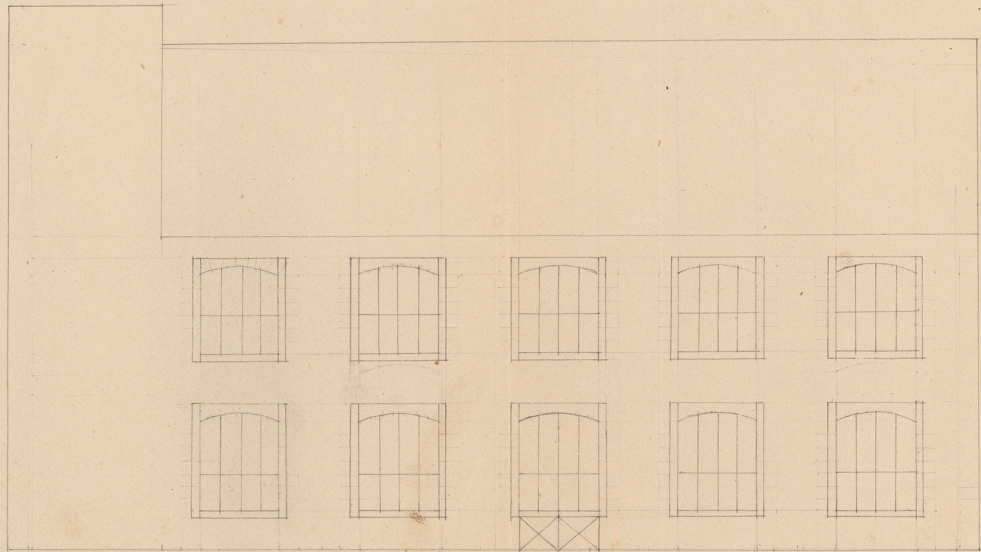
20

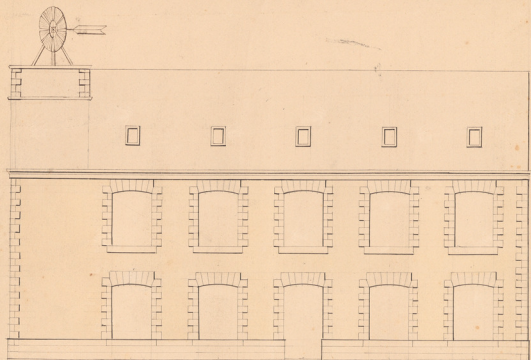
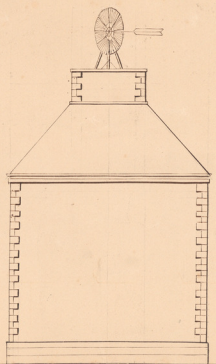
1.00

2.00

1.00

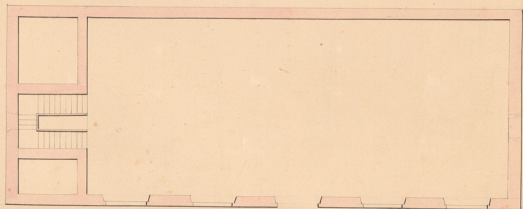
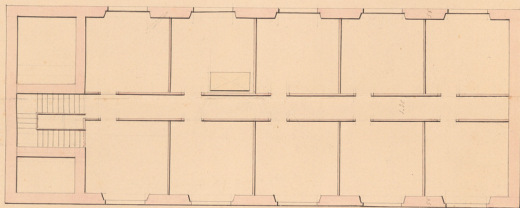
auf Behälter
horizontal.





Projet d'aquarium et des laboratoires
qui vont être opérés à Poissy

voici petit plan de la base
(sans fond et la
proprieté est à l'Etat)



et l'habille en un centimètre pour mètre