

394



32<sup>me</sup> annie de mon Recteur  
en Sorbonne

1<sup>ere</sup> Leçon faite le Samedi  
17 de Mars 1900

Compte rendu de ce qui fut  
fait dans mon Laboratoire

Leçon d'une longueur excessive a dure 1 h 1/2  
beaucoup de monde — J'avais comme auditeurs  
M<sup>rs</sup> de Odou de Cazen et Desilliers — Délégué  
de l'Université de Barcelona — pour écouter  
mon buste.

J'étais un peu fatigué à la fin  
applaudissements très brifs mais nombreux et  
à la fin quand j'ai lu l'histoire Compendre  
quelque délégation de M<sup>rs</sup> de Odou et est la  
Je n'aurais pu parler que de  
faire de leçon trop  
longue est mon défaut qui tuerait. Bayard. B



I

Introduction





Je finis -

après ce compte rendu - à la Faculté  
Je puis le dire sans présomption -  
Ritout dans la voie du Progrès -

Depuis 1895

La Faculté des Sciences de Barcelone est  
venue régulièrement tous les ans -

Les relations les plus sympathiques se sont établies -  
de la visite - projection - de l'Océano

Les expériences françaises ont été reçues - à Barcelone -  
chaleureusement - sur Océano  
projecteur -

Lumière

Lumière

Aujourd'hui dans faculté

a Délégué M. Des prof. Odou de Buen - le sympathique  
actif et savant prof. de zoologie

et M. le Secrétaire Benlliure

pour faire sur l'océanographie

des relations amicales  
Établies entre les deux Facultés  
Laissez moi dire entre les 2 pays  
Car pour le bien



vous assistez à la 3<sup>ème</sup> -  
pratique du Samedi accion de Chancelier de l'Etat

La force prime le droit -

La France a été la 1<sup>ère</sup> victime  
L'Espagne la seconde -

après nos disputes - j'ai vu sur que l'Espagne  
suivant les moyens et les forces - devant  
apparaître sur le gain de terre pour la  
recognition de l'Espagne, du relèvement de  
l'Espagne.

Faculté - et sympathique

Odou de Buen -

a entrepris une campagne active  
pour relever le niveau de la science  
en Espagne.

et j'ai fini - donc à Barcelone  
les archives

Je suis certainement votre interprète en souhaitant la bienvenue à M. Des  
et au faisant de vœux pour le progrès de la science dans le beau et cher pays  
1895 1896

est un  
honneur pour le  
Laboratoire, d'avoir  
contribué à la réussite



II

*Sorbonne*





32  
1<sup>ère</sup>

## Sorbome

(9)

### Local —

Installation définitive.

- 1<sup>re</sup> Maître de Confiseur
- 2<sup>e</sup> Bibliothèque
- 3<sup>e</sup> Photographie
- 4<sup>e</sup> Lignes Électrique.

### Travaux — originaux

Masse — développement de  
Sacs aériens =

Valle' — anatomi. de *Odyptères*  
*Diptères*

Bacault — recherche en Amérique  
de *Silures* —



### Manipulations —

Formule pour opium en  
elles  
Je les ferai cette année  
aidé de personnel.

### Mes regrets —

Ce qu'elles étaient  
Ce qu'elles sont devenues.

— C'est une faute de  
La fabrication de plusieurs  
mois de *Sorbonne* —



III

Roscoff





32 / 1<sup>re</sup>

# Ruscoff

(3)

## Durée de la Campagne I

habituellement - du 1<sup>er</sup> juillet - }  
 au 25 - Septembre. }  
 c'est-à-dire - selon le }  
 Cours }  
 aux mauvais temps }  
 Equinoxes. }

ou encore pendant les vacances

Cette année - il y a eu  
 2 Campagnes à Paques. ——— 3 travaux  
 et aux temps ordinaires le plus grand  
 — et toute l'année + Mai + Juin + Juillet

## Nombre de admissions II

des Demandes ——— au début de la récalité  
 qui reste toujours inférieure.

des — Ventes ——— 33 —

— Se décomposant ainsi :



Etrangers ——— 9

Français ——— 24.

Etrangers ——— 5 — Belges

2 — américains

2 — Serbes.

2 russes - ont manqué -

- remarque - arrêt au passage

= Comparaison avec  
 Boë-Haus



32<sup>er</sup>  
1<sup>er</sup>

Roseoff

(4)

Professions

13 — professeurs

3 enseignent  
secondaire  
10 enseignent sup.  
faitant des  
recherches.

5<sup>o</sup> préparateurs.

1 ingénieur agronome

3 Botanistes.

2 — P. C. N.

2 — licence —

1 — agrégation

1 — institut agronomique —

3 Prêtres — 2 belges — recherches  
1 français — licence.

mes inscriptions —

La science n'est ni religieuse  
ni politique.

Le Reste — Curieux de S'intérieur  
— Curieux de la nature

Nature des Travaux =

Table des  
Matières

Boudouy — préparateur à Reims — Chaire de Pharmacie sup.  
Reputation de pollard  
Cœcum pylovoiques

Guillemet — prof. adjoint, Reims  
organes squelettiques — et belaires

Gerault — américain — déjà venu —  
(marque aux)  
(Mabourg alle)  
Embryologie du Siponcle Phacelobus — 2 ans de  
suite

de Georgewitsch  
deux physiologistes — Embryologie — Phacelobus  
deux zoologistes — Oculat

Francois — C'est un fidèle —  
vieux souvenant.

— La Caenobosme — En matière de  
Léon.





32

Roscoff  
Tandreaux — prêtre de Lourvain — Je ne sais trop  
Oives —  
Doit faire de l'histologie  
= j'ai parlerai aux eussés —

Peuvot — morphologie des annélides.  
Boutan — Peules non.  
Coquille — } des Haliotides =  
anormale par suite du rejet de moules



crevettes —  
Argemebi — <sup>peu remarquables</sup> du gastropode — (aemca virginica)  
Delage — Exposerai si j'ai le temps — de  
développer —  
habileté — opératoire —  
précision de ses études —  
— Maogenie —

M. M. Robert — }  
Vallé — } — Continuent leur thèse  
Macé — }  
au Conseil  
oui — études longues  
mais trop longues — le  
travail se défile —

Conférences de Greve — Boutan

Améliorations.

J'ai souvent dit — Roscoff — est complet —  
oui — amuse et amuse  
mais — inutile.  
= Petrole —  
= aquarium a maadonville.

Les visites — Baigneurs — glais — (Si balnéatoire  
n'est pas disposé  
pour cela)  
un — pauvre — D'ou — doo }  
pour Baer — a coté de  
tranquille.  
oui — à Naples amandes  
environ si lui  
ici tout est réglé  
— j'ai demandé de transporter —  
petit bateau — éclair et rempli



IV

Service des Envois





32  
xix

# V Service des Envois -

(11)

qui demande - recoit - gratuitement -

à qui j'envoie  
cette amie.

France -	Lille -	Etrangers -	Rouman. / Jett.
	Caen		holande
	Paris	Belgique	Bruxelle 2 -
	Bours	Rey Louvain	Louvain 2.
	Lang	<u>Boullie</u>	Namur 1
	grenoble		
	Paris - Sorbon		
	Université agronomiq		

que demande-t-on -  
de tout.

ou devient épigone - ça ne coûte rien 200 francs  
Louvain -

amis Le temps lo-main - pour mes mariés.  
Pou me connaît la mer que l'été  
- Il faut par les coller aller sur la  
grec -

colis postaux = service multiple us  
Dépense

- Bozana  
Louvain  
carré -



Les plus épigones - Sont les plus froids

- les envois - Sont hors du service -  
donc qu'on ne s'aide.

Singulieres Demandes - viennent du cas  
de médecine  
♂ et ♀ Des acéphales - Je voudrais  
savoir a quel  
ou comment.

30 - Terebratula vitrea =

accusés de réceptions  
cartes postales -  
difficile a obtenir -



V



Danyuls





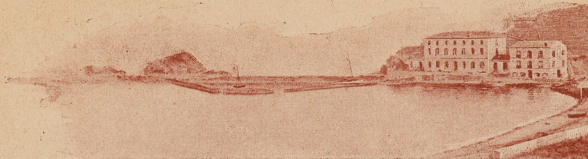
A<sup>1</sup>

Excursions





VISTA GENERAL DEL LABORATORIO ARAGÓ



UNIVERSIDAD DE BARCELONA

FACULTAD DE CIENCIAS

CURSO DE 1899 Á 1900



# Excursión ZOOLOGICA

al  
Laboratorio Aragó

(Banyuls sur mer)

Organizada bajo los auspicios del eminente profesor de la Sorbona (Facultad de Ciencias de Paris), fundador y director de los laboratorios de Banyuls y de Roscoff

Mr. Henri de Lacaze-Duthiers

Dirigida por el Dr. D. Odón de Buen

profesor de Zoología en esta Universidad

SALIDA : de Barcelona, el martes 31 de Octubre en el tren de Francia (Línea del Litoral) á las 4<sup>h</sup>33' de la mañana.

REGRESO : llegada á Barcelona el día 2 de Noviembre en el tren de Francia (Línea del Litoral) á las 7<sup>h</sup>19' de la tarde.

Estudios prácticos en el Laboratorio

Visita al Sanatorio marítimo \* Excursión de dragado

**CONFERENCIAS** á cargo de los Dres. **Pruvot**, Subdirector de los Laboratorios marítimos de la Sorbona; **Cazurro**, Catedrático de Historia Natural en el Instituto de Gerona; ex pensionado del Laboratorio de Nápoles, ex profesor de Técnica micrográfica en el Museo de Madrid; **Fuset**, Ayudante de Zoología y Auxiliar de la Facultad de Ciencias en la Universidad de Barcelona; ex pensionado del Laboratorio zoológico de Santander, y **Odón de Buen**.

**ADVERTENCIA:** Los estudiantes y las personas amantes de la Ciencia que deseen concurrir á esta excursión, podrán inscribirse en el gabinete de Historia Natural, de la Universidad, de 10 á 12 de la mañana, hasta el día 30 inclusive.

Barcelona 20 de Octubre de 1899.





Revue des Sciences  
et de leurs applications  
aux Arts et à l'Industrie

Directeur : HENRI DE PARVILLE

# Excursion scientifique de l'Océan à la Méditerranée PAR LES PYRÉNÉES



Durée du Voyage : Quatorze jours

25 Août - 7 Septembre

+++++

Bayonne (les forges de l'Adour), Biarritz, Pau,  
Lourdes, Cauterets, Luz, Gavarni, Tarbes, Bagnères-de-Bigorre, Le Col d'Aspin,  
Saint-Bertrand-de-Comminges, la Grotte de Gargas, Luchon,  
Toulouse, Sorèze (la Montagne Noire),  
Carcassonne, Elné, Banyuls-sur-Mer, Perpignan.

*Le plus grand succès a couronné l'initiative qu'a prise **La Nature** d'organiser, pour ses abonnés, une série d'excursions scientifiques dans les provinces les plus intéressantes de la France.*

*De nouveau, nous avons choisi un des plus beaux voyages que l'on puisse imaginer et M. EMILE CARTAILHAC, le savant préhistorien, associé depuis longtemps au mouvement scientifique du Midi toulousain, a bien voulu en prendre la haute direction.*

*Il suffit de dire que nous irons dans les Pyrénées, mais non pas à la manière des touristes ordinaires qui les visitent sans soupçonner le véritable et puissant intérêt de leurs plus beaux sites. Pour ceux-là même qui les connaissent, ce sera une révélation. En effet, l'histoire naturelle, les applications de la science, l'industrie, l'archéologie seront l'objet d'incessantes remarques; d'autre part, les lecteurs de notre programme peuvent juger des facilités, des conditions exceptionnelles qu'il offre et que des touristes isolés ne pourraient se procurer. Tout est combiné pour éviter la fatigue à nos adhérents.*

*Une heureuse combinaison a permis d'ajouter au circuit une journée dans la Montagne Noire, aux origines du Canal des Deux-Mers, pays superbe et presque ignoré, où l'art des Ingénieurs a produit des chefs-d'œuvre.*

*Partout, enfin, les amis de **La Nature** sont attendus et assurés du meilleur accueil de la part des Autorités locales, des Sociétés savantes, des Chefs des établissements publics et privés.*

**(Voir ci-contre le Programme détaillé et les conditions du voyage)**

Adresser les adhésions et les demandes de renseignements aux bureaux de **La Nature**,  
120, boulevard Saint-Germain, Paris.



# Excursion scientifique de "LA NATURE"

## DE L'Océan A LA MÉDITERRANÉE PAR LES PYRÉNÉES

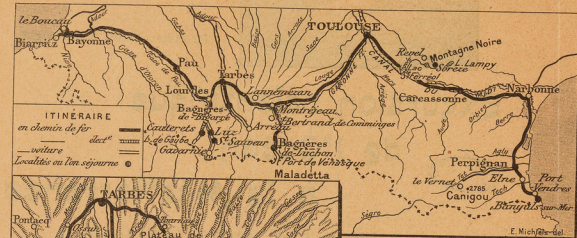
Sous la direction de M. ÉMILE CARTAILHAC

25 AOÛT - 7 SEPTEMBRE 1899

### PROGRAMME DU VOYAGE

RENDEZ-VOUS GÉNÉRAL LE MATIN DU 25 AOÛT  
A BAYONNE

On pourra arriver à Bayonne dès la veille.  
Nous fournirons des chambres, le 24 au soir, à toutes les personnes qui en feront la demande en souscrivant.



#### 1<sup>er</sup> Jour : Vendredi 25 Août

Bayonne. Le matin, en bateau à vapeur, descente au Boucau, les forges de l'Adour. Promenade à pied à la digue de l'embouchure. Dîner. Retour à Bayonne. Départ en chemin de fer local pour Biarritz. Le pare, les falaises (fossiles nummulitiques), l'établissement salin, la grande plage. Dîner. Retour par le train à Bayonne pour coucher.

#### 2<sup>e</sup> Jour : Samedi 26 Août

Départ en chemin de fer pour Pau. Déjeuner. Visite du château, du musée. Célèbre panorama des Pyrénées. Promenade en voiture sur les cotéaux de Jurançon. Après dîner, conférence avec projections photographiques : Les habitants des Pyrénées. Coucher à Pau.

#### 3<sup>e</sup> Jour : Dimanche 27 Août

Départ en chemin de fer pour Lourdes. En voiture au lac, paysage morainique, phénomènes glaciaires quaternaires. Retour en ville, liberté individuelle compléte de 10 heures à 2 h. 55 pour la visite de la grotte de l'Apparition, de l'Église et les offices religieux. Départ en chemin de fer pour Cauterets, les Thermes. Après dîner, séance de projections. Coucher à Cauterets.

#### 4<sup>e</sup> Jour : Lundi 28 Août

En voiture au lac de Gaube, vue du Vignemale. Au retour, travaux de soutènement du Péguri, établissement de la Ratière. Départ de Cauterets, après déjeuner, pour Pierrefitte, en chemin de fer électrique, arrêt à l'usine d'électricité. Coucher à Luz.

#### 5<sup>e</sup> Jour : Mardi 29 Août

En voiture, excursion à Gavarni, promenade à pied à la grande cascade. Déjeuner au cirque. Retour à Luz et à Pierrefitte. En chemin de fer de Pierrefitte à Tarbes, où l'on couchera.

#### 6<sup>e</sup> Jour : Mercredi 30 Août

Tarbes, les haras. Départ en chemin de fer pour Bagnères-de-Bigorre. Déjeuner. Manufactures de lainages, de bûnets et autres ; marbrerie, les Thermes. Après dîner, réception au Casino par la Société Farnon. Conférence avec projections sur les eaux minérales des Pyrénées. Coucher à Bagnères.

#### 7<sup>e</sup> Jour : Jeudi 31 Août

Départ en voiture par la vallée de Campan et le col d'Aspin (1497 m.) pour Arreau. Déjeuner. Départ en chemin de fer pour Lannemezan et Montréjau. En voiture, grotte de Garças, cathédrale de Saint-Bertrand de Comminges. Chemin de fer pour Luchon. Dîner et coucher à Luchon.

#### 8<sup>e</sup> Jour : Vendredi 1<sup>er</sup> Septembre

1<sup>re</sup> GROUPE. — Promenade en voiture. (Environ de Luchon et particulièrement vallée du Lys.

2<sup>e</sup> GROUPE. — Excursion proprement dite : Ascension au port de Vanasque et au pic de Sauvegard. Vue splendide du côté de l'Espagne et de la France. Déjeuner à la fontaine de Pena-blanca, en face du massif

et des glaciers de la Maladetta (en voiture jusqu'à l'hospice, à pied montée au col et au pic, retour par le port de la Picade et à l'hospice où les voitures nous ramèneront à Luchon pour dîner. Séance de projections : les lacs des Pyrénées, faune et flore. Coucher à Luchon.

#### 9<sup>e</sup> Jour : Samedi 2 Septembre

Départ en chemin de fer pour Toulouse. Déjeuner. Visite de la ville. Musées divers. Monuments civils et religieux. Après dîner, réception à l'Hôtel d'Assézat et de Clémence Isature, par la Société Archéologique du Midi et la Société d'Histoire naturelle. Coucher à Toulouse.

#### 10<sup>e</sup> Jour : Dimanche 3 Septembre

Continuation de la visite de Toulouse, Observatoire, etc. Repos. A 5 heures, départ en chemin de fer pour Revel. Dîner à l'École de Sorèze. Coucher à Sorèze.

#### 11<sup>e</sup> Jour : Lundi 4 Septembre

En voiture, excursion dans la Montagne Noire. Déjeuner à Lampy. Bassins d'alimentation du Canal du Midi à Lampy et à Saint-Ferréol. Retour par la route de la Rigole. En chemin de fer de Revel à Carcassonne, Dîner et coucher.

#### 12<sup>e</sup> Jour : Mardi 5 Septembre

Promenade en voiture. Visite de la cité de Carcassonne, restaurée par Viollet-le-Duc. Après déjeuner, départ en chemin de fer pour Banyuls-sur-Mer. Visite du laboratoire Arago. Dîner. Conférence sur les explorations sous-marines. Coucher à Banyuls.

#### 13<sup>e</sup> Jour : Mercredi 6 Septembre

Visite du Sanatorium de Banyuls. Après déjeuner, départ en chemin de fer pour Elne : Église avec cloître romain richement sculpté. Départ pour Perpignan : visite de la manufacture de cahiers de papier Job à cigarettés et des monuments.

#### 14<sup>e</sup> Jour : Jeudi 7 Septembre

Fin de la visite de la ville, les églises, le musée. — Dislocation.

Une excursion complémentaire et facultative au "Canigou" (ascension) sera préparée par nos soins.

(VOIR CI-CONTRE LES CONDITIONS SPÉCIALES POUR SE RENDRE À BAYONNE ET POUR REVENIR DE PERPIGNAN)

UN CARNET DE VOYAGE AVEC PROGRAMME DÉTAILLÉ SERA REMIS AUX SOUSCRIPTEURS



## Conditions générales du Voyage

Prix de souscription : 300 francs

Ce prix comprend **tous les frais du voyage** depuis le moment de réunion des Touristes, à Bayonne, le 25 Août (ainsi qu'une chambre le 24 au soir pour ceux qui le désireront) jusqu'au moment où ils se sépareront, à Perpignan, le 7 Septembre (trajets en chemin de fer, en voiture, en bateau, prix des bagages, frais d'hôtel, repas, pourboires).

L'Administration de *la Nature* assure, pendant toute la durée du voyage, toute l'organisation matérielle : trains, voitures, repas et coucher et a dès à présent pris ses dispositions pour donner aux voyageurs le plus grand confort. Le transport des bagages sera assuré par ses soins.

+ + +

### AVIS IMPORTANT

*Pour l'aller à Bayonne et pour le retour de Perpignan, nos adhérents pourront, par l'intermédiaire de l'Administration de " la Nature ", obtenir des billets nominatifs de demi-place au moyen de bons de remise nominatifs que les Compagnies de chemins de fer veulent bien nous accorder en raison du caractère scientifique de l'excursion. Pour profiter de cet avantage, nos abonnés devront, en s'inscrivant, remplir une formule spéciale que nous leur adresserons, où ils indiqueront le détail du trajet à effectuer par l'itinéraire le plus direct de leur domicile à Bayonne à l'aller et de Perpignan à leur domicile au retour. Ces bons sont valables pendant les 48 heures qui précèdent l'excursion et pendant les 48 heures qui la suivent, ils ne permettent pas d'arrêts en cours de route autres que ceux autorisés par les règlements généraux des compagnies.*

**Les abonnés à la Nature (et leur famille) pourront seuls prendre part à notre excursion.**

*Le nombre des adhérents étant limité, on est prié de*

### s'inscrire le plus tôt possible

Aux Bureaux de **LA NATURE**, 120, boulevard Saint-Germain

Le prix intégral de la souscription devra être versé, au plus tard, **le 10 Août** (dernier délai accordé par les Compagnies de chemins de fer pour l'établissement des billets).

### Concours de Photographie et de Croquis

*Il sera organisé pendant la durée du voyage un concours de Photographie et de Croquis entre les Touristes. Les meilleurs clichés et dessins obtenus serviront à l'illustration d'un compte rendu spécial qui paraîtra dans **la Nature**. Nous reviendrons dans le corps du journal sur ce concours et les prix qui lui sont destinés.*



## Bonyuls.

## I

Différences entre Bonyuls et Roscott.

- La distance
- l'état de la mer
- Le climat
- La faune
- La Recherche
- 8 Chambres à donner -



## II

Les Excursions — par ordre de dates =.

A Paques — de Paris.

17 - peismuar      du 28 de mars  
 sans compter le personnel.      au 9 d'avril  
 4 Belges  
 1 - norvégien.

$$\frac{4}{\text{soit } 21}$$

Conférence de no bivoot — Fais de mer  
 de Boutan Scaphander  
 de Lacaze Duthiers - Cervail

- pêche de Sainpierre  
 de - divers autres

Ocupation — Opérations -

1 tâche au chalut

Les journées Coq creux  
 pins - ligot  
 cadaques  
 Rosas

Retou { caillots  
 procession.  
 pliage  
 Barcelone } cet adelle

- San Pedro de Rhoda



32  
1<sup>er</sup>

B. - De <sup>7</sup> l'ère = Du naturaliste - La nature  
45 G. Masson  
Cartailhac et Boulouso

Ma conférence

Le clou - de l'extension  
le pays de contraites

Sans et son Vapour  
Émich-



C. - La Courraint - Espagnole  
38. élèves

5 Conférences - à Professeurs. -  
Gard  
Edou  
Turet  
Cazuro  
Gimmaria



A<sup>2</sup>

Travaux





32  
1er

## Travaux III

8

Pruvot — Neomenius — genre et espèces nouvelles  
— Jérémiades sur un travail d'autre nature

Boutan — Photographies sous-marines

~~Jacquemot~~



Deperet — Doyen de la Faculté de St de Lyon  
— Squelette de poisson au point de vue géologique

De Lacaze  
Caryophyllies.

Valery-mayet — prof. de Zoologie à Montpellier

Baudin — Faune — un peu de Cerrey & la nature

Boel — élève de l'École Normale 1 mois

Schleicher Belge — Doct —





BIEN DE  
ARCHIVES  
MUSEUM  
NAT. HIST. NAT.

CARYOPHYLLIE de PORT- VENDRES  
Librairie C. Reinwald



B

*Ameliorations*





9 rue La Bruyère

Paris 19 Avril 1899



Monsieur,

J'ai éprouvé trop de satisfaction de la  
visite que vous m'avez fait l'honneur de  
me rendre, l'été dernier, pour ne pas avoir  
conservé le plus agréable souvenir de notre  
entrevue.

Je suis donc très heureux aujourd'hui de  
répondre à l'appel que vous m'adressez, et  
qui vous est inspiré par votre grand et  
désintéressé dévouement à la Science, en  
vous envoyant, sous ce pli, avec le juste  
tribut de mon admiration pour votre  
personne, le souvenir que vous me demandez,  
en un chèque sur le Crédit Industriel.

Veuillez agréer, Monsieur, les nouvelles  
assurances de ma haute considération.

Veuillez

M. de Lacaze, Duthiers, membre de l'Institut

Laboratoire Arago

Banyuls sur mer



$\frac{32}{1}$

# Améliorations

(9)

1<sup>re</sup> Acétylène

3<sup>e</sup> Coque du Roland

A 1<sup>re</sup> Roland



B Le nouveau Roland

2<sup>o</sup> collections

Pruvot — David.  
Jacquemot —



C

Réorganisation





32/ Jan

# Reorganisation

(10)

du Laboratoire.

Position et accroissement. — par a peu. — se transforme.  
organisation — se suffit à lui-même —  
elle s'implè — etud. du Plankton  
Ce qui conduit à Creation nouvelle — organisée par

laquelle sera — autonome — indépendance  
nécessaire  
avec libéralité —

Son nom. Institut — nom. (Biologie!)  
Biologie marine — océanographie. ob.  
à Bellin — ou vient d. Creas

Condition —  
actes? Constatons  
qui vont avoir lieu



C'est-à-dire — fait — en position

→ l'organisation est sur le métier —  
→ Je ne puis que vous dire que  
mes propositions — sont acceptées  
et votées 4 billets bleus  
19 — pour  
Sur 21 membres

40/1



Manuels.

Campagne différente -

<u>nombre</u>	Sejours poluzi
Stationnaire	Brusot
	Proctan
	Schlicker
	Maudin
	nosl
	moi
	Jacquemot
	Reperot



Excursions - Carnaval - 2000 -

}	Caquer - 1000 -
	Systembre - 400 -
	Boullain - 300 -

Amelioration

- De Barckpoucult - plan e parle se soi

I  
La roland  
ancien

(Phot)

Le nouveau - Plan - (Brusot, David, Charpentier)

dépense - moi loyer 11 000 / 2 000 tax

un Brusot - amuseur

II

(Phot)

Acetylene =

Odiers =

tut fonctionne -



nouvelle organisation

- J'y travaille depuis 2 ans -
- c'est un résultat et acquis par un vote 18 voix sur 21 Vol
- mes propositions sont acceptées par la famille
- 2 actes de donations -  
mutuels
- Maie tout auant et fait

- quel nous donne -
- Le balneario Lera - dit une de la chaise
  - M. Pavesi directeur -  
viz lesseu venir.
  - = Océanographie - M. Barozza
  - = Biologie marine
  - = Institut - M. Molac non
  - = voir Institut Rockefeller

<sup>Mission Catholique</sup>  
<sup>2 ans</sup>  
 Salazar - Episcopo. ou a ben et Beullier  
 venu - par manifestes sur Salazar dicté  
sur quel il a donné un  
de balneario

1919  
 II  
 = 1919/20  
 = 1919/20



VI

Fin





32<sup>es</sup>  
1<sup>er</sup>

32<sup>es</sup> années de mon Enseignement  
en Sorbonne (1)

1<sup>re</sup> Leçon  
faite le 17 de mars 1900.

## Introduction —

### I

l'année dernière

Je disais c'est la 31<sup>es</sup> fois que je repassais  
cette leçon.  
Voici donc aujourd'hui  
la 32<sup>es</sup>

Oui la Chaine  
est la même — Comptes rendus de ce  
qui a été fait de ces  
mes Leçons et avis.



mais — Les Variations  
sont toujours différentes

C'est ce qui fait que  
cette leçon toujours la même reste toujours  
nouvelle.

### II

Un Oubli — sur l'affiche doit être réparé.

que dois-je faire et traiter ce dimanche

### de la Reproduction —

l'idée qu'il s'en faut faire  
d'abord — Il faut avoir fait  
de l'Uterus — Embryogénèse

Genez — quelques projections.

et applications — Vous indiquerez  
bien ce que nous aurons à faire

Composition  
origines  
généralités  
traces formatives  
successives  
et adultes

Gamètes

autophagie



vous sommes tous  
passés par  
cet état.