

Muricea \_\_\_\_\_ ? \_\_\_\_\_ Violacea (Magnusson).

*Muricea purpurea*

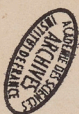


*Muricea - violacea*



*Muricea purpurea* (de 89 à 97)

97



*Muricea*

89 97  
*Purpurea*

1861 à 1862

on

*Violacea*



Muricea purpurea.

Lacolle le 20 juin 1862.



Plante que j'ai vue faire par nettement  
et bien mélangé, et qui met l'opinion  
sur le petit Holo ou murice  
de l'île. Colonne.  
comme il a été dit  
par moi -

été avec au tour Allulain  
C'est qui ont un peu de l'ancien  
à voir au noir après la nuit.



92

La Celle le 20 Juin 1862.

Muricea 2<sup>e</sup> . . . Violace.

Le mouton violet est  
soluble dans l'eau,  
L'eau de pluie  
L'eau de pluie  
mais l'écoulement  
de la tête  
L'eau de pluie  
L'eau de pluie  
L'eau de pluie

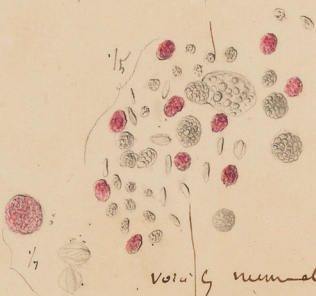


partim de têtes de hémisphère. même on y trouve  
des éléments bien distincts

De ces éléments on peut distinguer  
de deux sortes noires, qui sont le rayon  
ordinaire.

Ce têtard est semi de Corpsus, coloré en  
violet qui donne la couleur  
au bras

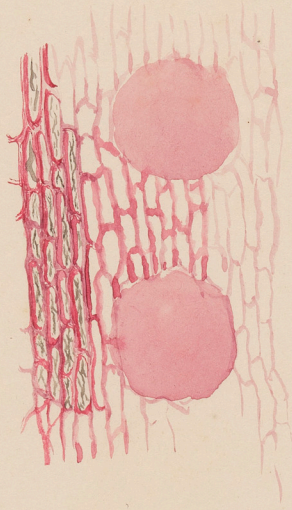
Les Corpsus colorés ont tout à fait  
blanc et transparent. a ne peut  
être que violet.



Voilà les mêmes éléments séparés.

on trouve également des petits Corpsus allongés qui ne sont autres que  
des nematocystes, très semblables à ceux de la peau et aux  
gorgones.





BOIS DE LA SOCIÉTÉ  
ARCHIVES  
LE 10 OCT 1900

BOIS DE LA SOCIÉTÉ  
ARCHIVES  
LE 10 OCT 1900



94



fig 1

BIENHEIT DER SCOTISCHEN  
ARCHIVS  
INSTITUTS



Les éphémères de ranceaux ont l'aspect relativement  
très grossier et comme bouillonné. — on voit bien les bords de  
Calottes qui deviennent rigides et couvrent la partie  
épandant de la.

elles semblent être bordées de cils. — et les larves  
s'enroulent plus tard les uns des autres au sein.

Il y a très peu de ces larves dans les bords de  
la muraille placée et tout bien semblable à celles de Calottes.

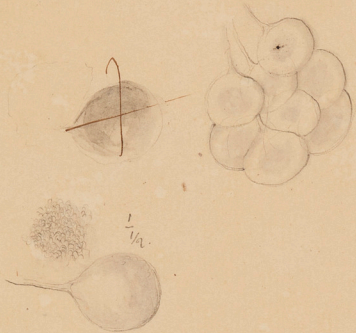
J'en ai vu un à voir et à comparer.



95

La cellule H. Julien 1862.

Muricea purpurina



Paquet de cellules qui paraissent  
 comme ceux de Cornu et  
 de ceux de Goryunov, comme  
 ceux de Cornu et de  
 de Cornu de Cornu.  
 ils ont toujours suspendus à un  
 pedicel - long et pile -



-pauils antérieurs qui ont rempli la granulation de  
 Cornu.

-tête une structure bien  
 évidente et transparente, en  
 dehors de laquelle le trou de  
 l'œil.

Celle, un élément de la  
 capsule testiculaire, qui est  
 un prolongement d'antenne  
 qui fait saillie à un  
 pied ou deux. C'est un  
 prolongement, qui est dit au  
 prolongement de la queue.

Un élément est en effet peut  
 même par, ne par lequel les capsules  
 qui sont les plus blanches.

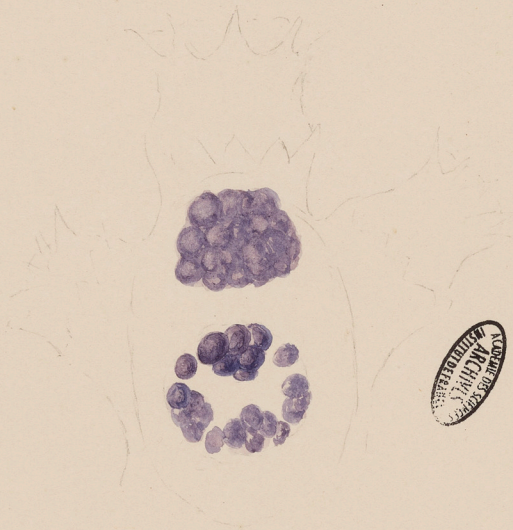
Le papier est papier.  
 La tête est petite et à remonter  
 la tête de la queue et de  
 la queue, qui est dit au  
 prolongement de la queue.



96.



mm  
Zeichn

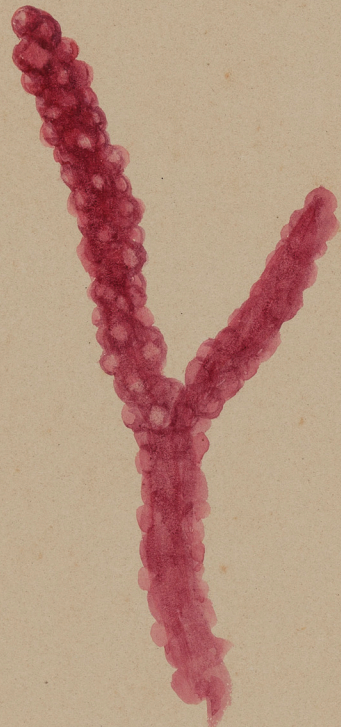




neurica  
purpurea

et multo  
apparet qui  
a refecti, et a  
Cypria in a. p. p.  
membra Libi  
by me by  
indiv. a. a.

Le total et  
l'opinion  
Celtic a. a. a.  
on a. a. a.  
trava. a. a. a.  
il y a i. i. p.  
le m. a. a. a.  
de p. a. a. a.  
hier et a. a.





april 5, 50  
cut 3, 00  
Coba 2, 00  
Wh. 7, 00  
1, 60  
4, 80  
1919<sup>o</sup>





Muricea Purpurea.

- cette espèce est parfaitement distincte, se  
caractérise, et présente cette particularité  
relative à la couleur que lui seule voit que  
par, et par transparence. que le spicule  
de la tige occupent une disposition particulière  
qui donne raison de ce nom. -

Le spicule forme un bacille épais, et se voit bleu  
dans le beau blanc murice et se trouve dans l'espèce angulaire  
qui se voit entièrement. Les murices par la multitude de  
cellules dans le beau violet. et de celui la murice par  
dans violet même au spicule. - Cependant se par la  
longueur. Les cellules blanches et bicolor de spicules  
marque celle-ci entièrement. - et lui se voit que de l'été  
violet, en partie de fuciforme blanc éclatant.  
sa figure sur les bords, et se marque par le bleu.

- ces murices sont la cause de tout avec que le cho  
ment de distinct

ici j'ai perdit dans le beau violet dans la partie centrale  
devenue de spicules au la tige de polype.

Il y a de l'espèce un caractère et bien connu  
de et a peine marqué.

Ornement de quelques bords plus chargés de polype  
- et le côté de la même partie  
est assez distinct.