

Helminths es.



Observation de *Cecilia Medicorallata*

Des proglottins isolés avec les expériences mit dans l'eau froide, restant immobiles - placés devant le feu, l'eau etant encore froide, l'activité seroit de la chaleur rayonnante & ramainable déjà.

Maintot il se luit remue avec presque de rigilité.

Ils se contractent quelque fois et imitent ~~un~~ la reptation de la langue. Mais imparfaitement

R

La contraction commune toujours vers l'aperturè supérieure qui reste reconnaissable par la forme en fer à cheval. en échancrure.

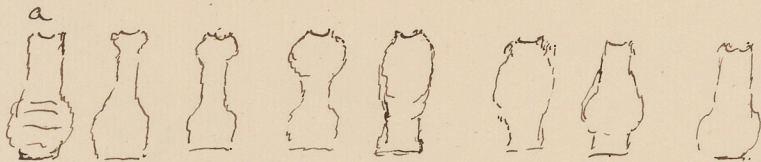
Cette aperturè montre l'échancrure.



Cette aperturè recte Carri.



Voici la série de figures par laquelle passe le proglottis fort actif.



b  
La contraction va toujours de a en b.  
et doit de garder la même largeur b

proglottis va s'allongeant se recroquevillant

Il y a du siqueur d'un grande vitalité

Le mouvement quand l'animal est dans  
L'incubation doivent être très forts.

mais la chaleur leur est absolue  
nécessaire.

J'ai eu 3 proglottis prenant la longueur  
de deux à trois centimètres



Setine charus Gorgat

4 B

Grandes set. trichines  
2. trouvées

Dans le muscle de la patte antérieure

Non couronné =

= mort. Le 11 mai

avait Commencé à creuser  
le 16 avril.



grand on a fait une section  
explorative. le samedi 4 mai

On m'a trouvé qu'une trichine

sur un corymb de lemmetier

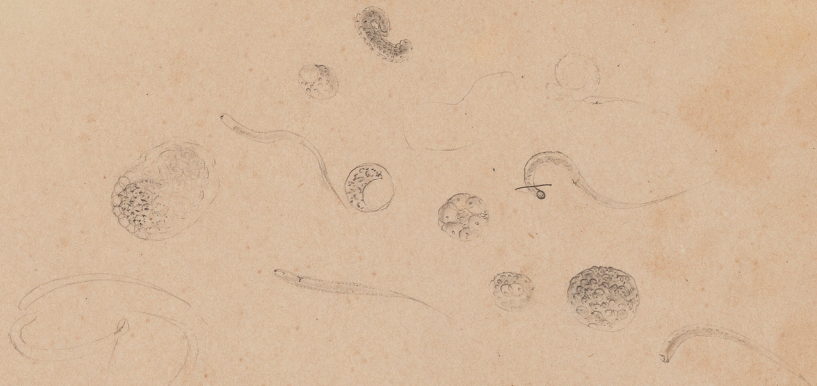
qui m'a servi à la suite de la

trichine

et qui avait cette taille.

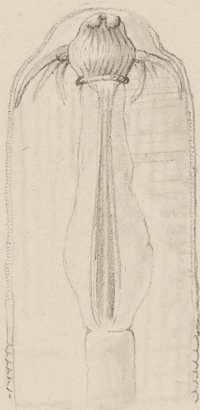


Observation  
de  
Laporté



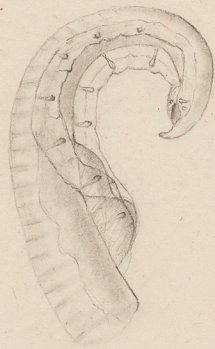
Keuff. & embryo der Lecythid. d.  
von Persea





Accumbens de la Penche *Entomocista apiculata*





*Cuculian de la Serche ♂*



No danger



Helminthy.



Il jacut s'endormant. Le 26 Juillet 1854.

Sur les bords des rivières de Poëcat, près de ce ruisseau à l'écart en haut du ruisseau  
pendant  
cette manière facile à laver.

J'ai trouvé une multitude de matières (s. h. de l'air).  
verdâtre qui était composée de  
cristaux que je réunissais ailleurs.

parmi eux j'ai vu des  
filamenteux si fins que l'on ne peut  
pas les saisir par les extrémités, car ils se  
peuvent de leur corps seulement à ces lieux.  
Surtout j'en ai vu de très fins, sans savoir s'ils étaient  
attachés des grands corps dont il sera plus long de parler.

mais leur extrémité ressemblait beaucoup à des spiralles, et semblait se mouvoir comme  
une vis. Sur six autres espèces restait immobile. Le mouvement était plus  
remuement. et ainsi de suite.

Il me fait cette question: ne serait-ce pas ces filamenteux locomoteurs de  
ces végétaux marins (c'est tout des végétaux).

Surtout celle qui vibre terminée par un prolongement effilé. Elle est si fine  
qu'il est difficile de bien voir la fin.

Errata.

— Dans des individus comprimés j'ai obtenu les filamenteux enroulés en poquets,  
quand ils étaient contents dans le corps ils étaient sans mouvement. — J'ai vu les uns et les autres  
le mouvement avec beaucoup de vivacité, ne craint à part des spermatozoïdes, mais il faut  
avoir qu'ils arrivent sur leur fin immobile.



H Jacot. (Mitague) Le 27 Juillet 1894.

$\frac{1}{2}$  cent.

Enrichant dans les coques. ne le  
 Cardium edule, qui abonde sur la  
 plage. j'ai trouvé de Bucephalus bairdianus,  
 mais aussi un autre, helminthe qui  
 ressemble à vrai dire au Bucephalus, j'ai  
 demandé si c'est celui pour lequel on  
 se vend une monnaie) quoiqu'il se soit  
 il s'est placé dans les organes des Coquilles, et de  
 moins, sur les bords du cœur. - Il se remplit ainsi  
 une masse et semblement à de petites protuberances



tube faisant suite à la ventricle  
 buccale

dans ces Coquilles  
 qui recouvrent souvent  
 au tubes intérieurs de  
 quelques helminthes. j'ai vu  
 une grande quantité de parasites  
 qui se nourrissent avec le  
 contenu de forme de bairdian.

ventricle et  
 buche latérale  
 qui commencent par  
 un tube. qui  
 n'a pu déterminer  
 si c'est à l'issue  
 pour le cœur  
 rempli de  
 parasites



J'ai vu de grandes qui de la partie centrale entre le cœur

étaient près à peu près au devant le tube qui fait suite à la ventricle

mais j'ai pu voir les muscles des parties latérales, j'ai vu

le cœur, mais pour en avoir vu. ils sont. car cela signifie à dire

ce n'est impossible de voir, le tube, grande Laminé mal ne le

date pas - les parties de la ventricle même recouvrent la

parfaitement quelque fois qu'elle se trouve complètement à l'obscure.

il me semble remarquer que dans celle du cœur. ne se termine pas avec ceux de

la même côté. Tandis que j'ai vu un peu sur le milieu - serait-ce possible

qu'il y a communication avec la ventricle ?

grandes animations ne sont pas trop nombreuses, et j'ai vu dans une seule ou

chambre, sphérique qui n'a pas rempli d'un liquide; car une  
 ventricle l'op. Orne de la paroi de la visière qui le l'op.

après un examen plusieurs fois répété j'ai parfaitement pu voir par un  
 le chaperon de l'op. le conduit d



Les fibres n'ont aucunement qu'elles se contractent &  
granulobes.

Je leur ai vu au contraire les points courts. Les deux  
cavités granulifères ne communiquent pas, et quelle cavité venant de  
la partie de la brique par elle a chacun des points, - me suis  
bien observé de nouveau.

St Jacut (Cotentin) Le 17 juillet 1856.

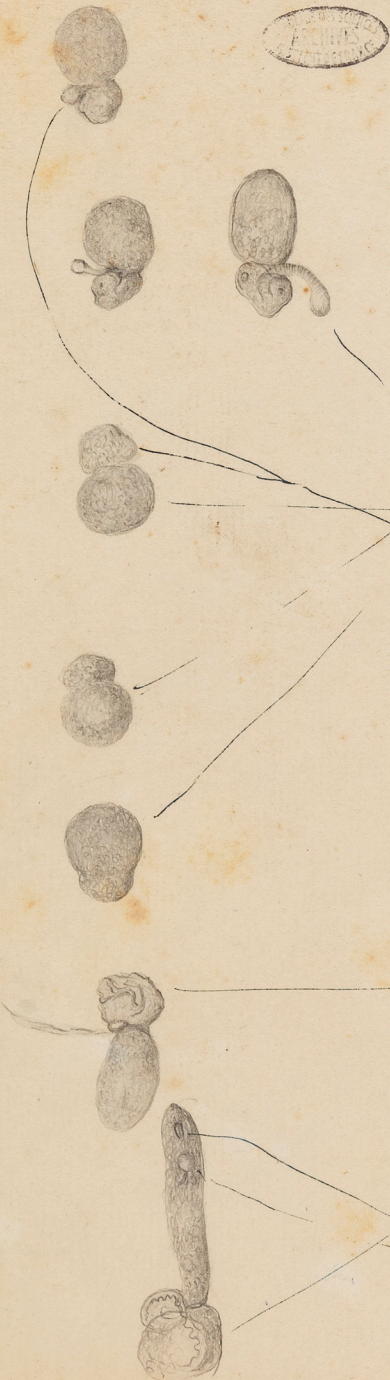
1/2



J'ai fini par pouvoir bien déterminer  
la forme de l'intérieur laryngien  
Le bifurqué comme une trachée pour  
il s'organise des ramifications le recid sans  
une moitié de la cavité digestive. Elles  
ne communiquent pas du côté de la bouche  
elles ne se ramifient vers l'anus. — j'admets  
on respire jamais de granulation; il se  
contracte avec une grande rapidité ce qui le  
très difficile à observer et les granules qui  
le traversent passent avec la rapidité de trait.

$\frac{1}{3}$  m.

Échant. la mer - 18 aout 1884 - Bretagne.



je ne suis pas en un à quoi j'ai affaire mais  
 il me paraît que toutes ces figures ne sont  
 autre chose que des stades de développement  
 différents d'une même helminthe. Il n'est pas  
 probable que ce soient des larves de la dentale.  
 en tous cas ceci me paraît être des œufs hétérotypes  
 ou une autre espèce dans une manière commencent la  
 évolution - cela est ma seule hypothèse  
 me paraissant, qui  
 avait été trouvée de la mancha.

que lui ont balayé de quelques autres - dans cela-ci  
 que j'ai le plus vu, on voit la mancha, comme s'il se  
 ameli transversalement, et vers l'arrière de  
 la suture mitre, dans lequel j'ai cru voir tarder dans  
 globule que j'ai marqué.

La même moitié paraît formée et un peu vide  
 par le individu plus développé - on voit même sur celui de  
 bas de la gale galapogon, restes de l'extérieur de cette  
 même moitié et qui respire comme un piston. Toutefois  
 de la même balayé, je lui ai vu le contractile et ressemble  
 beaucoup au corps de Pteropode - Des yeux plus  
 transparents semblent lui, la bouche, haute, qu'on  
 onne de l'organisation interne qui le destine -

Haut la mer (Metagne) 18 août 1884.

$\frac{1}{3}$  G. m.



portion de cet œuf - de ses deux  
s'échappent en grande quantité les œufes  
byzans distincts les uns autre feuille - ici  
Le dessin plus soigné montre les œufes en  
cupsiles les uns les autres - mais surtout de la présence  
des parois en quantité considérable de granulations

J'en ai pris cette partie dans le Corps même de l'œuf et  
je croyais examiner une glauque de plus. - lorsque j'ai vu tout distinct  
les mêmes parties que celles qui manquent par l'entier pour le tout de  
l'œuf.

Hautla no 18 Douv 1896 - Bretagne

En faisant l'autopsie de la  
ventrale j'ai trouvé des kystes  
de forme bien extraordinaire. j'en ai  
d'un dessin un qui se fixe au tiers et  
l'autre de manière. - a côté un autre  
qui j'ai obtenu sans le kyste =

Voici comme.

pour avoir l'animal a été obligé de  
casser le cimet qui le renferme - et comme j'ai  
frappais fort j'ai vu l'intérieur par la transparence  
de l'ovaire, une foule de granulations blanches  
que j'ai tout d'abord examinées au microscope -  
elles se composaient de parties qui ressemblaient  
beaucoup aux œufs - de sacs secrets et de  
glandes, glandes femelles des œufs, ou kystes  
ou voyant comme des apparitions d'œufs  
mais avec un peu d'adhésion a voyant les  
peut être plus au moins ovaires, le voir - et

plus après quelques instants d'inspection  
et cela se fait, s'attachent pour leur origine  
inférieures, des empâtements a des sacs divers que  
j'ai dessinés par un autre feuille -

J'ai terminé la section après avoir trouvé dans l'intérieur de l'animal et  
parties qui sont arrivés au haut ou côté le plus renflé, un  
espèce de pédicule, qui conduisait a une seule tige  
plus vers le bas, le rebroussement J'ai terminé par un  
petit schéma de l'œuf.















*Handwritten scribbles or notes in the upper left corner.*

