

11  
1870

(10)

Comparaison 2<sup>e</sup> Etude Morphologique  
de Alman

Plan vertical de  
l'ascidie  
(que j'ai revue)



Coupe

(Cheicher la  
Homologies

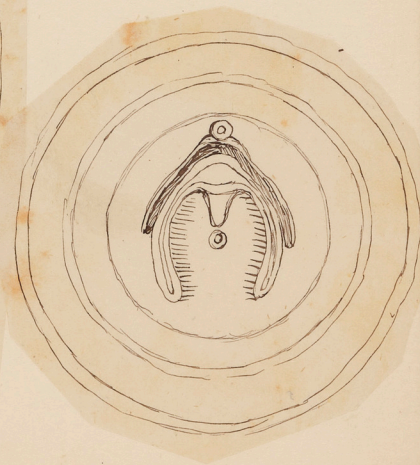
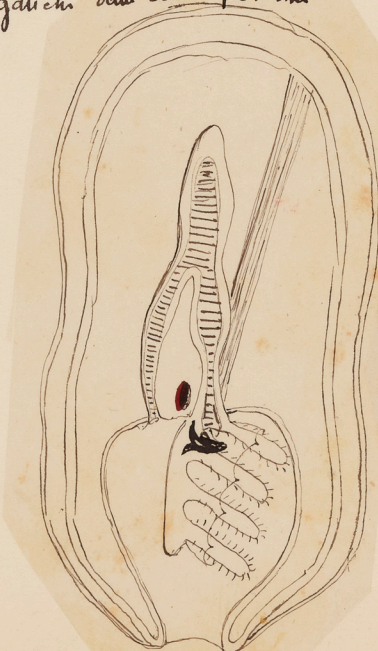
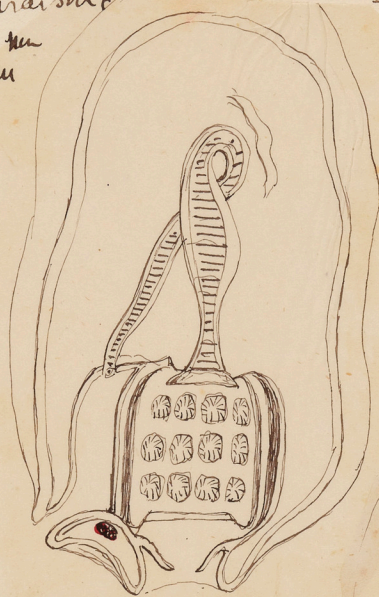
remarque

Alman ne paraît  
pas être

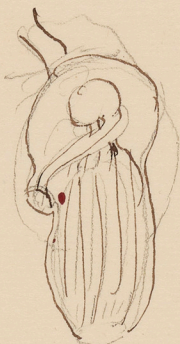
ascidie car elle n'est  
le tube à gauche dans cette position

Plan du Bryozoaire

Bryozoaire



Morphologie  
Aserdie dont le bras chie devient allongé  
et persuiperran.

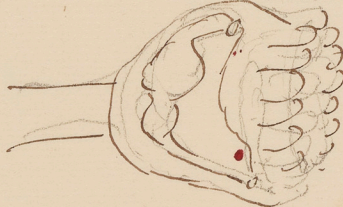


on peut facilement le hypopode  
relâcher  
et abandonner le  
rectum.

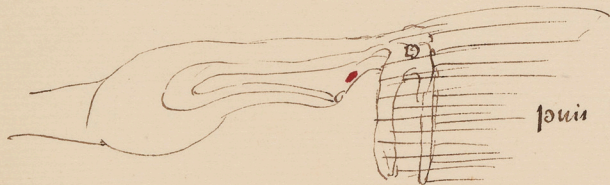


Détordre le rectum  
L'intestin  
enfin de Conyote  
Le ganglion est  
en avant du tube  
digestif.

Pedicellina



détacher le  
rangier branchial  
Large orifice - beau  
Détordre l'intestin de l'air de  
par G. besoins.  
Là où le ganglion  
nerveux du bras  
peut relâcher.



puis rendre libre le bras  
allongé à l'abdomen  
ne l'avoir pas vu de  
l'asérie conyote.



faire un cercle de l'ophorade  
non avec le byozoa man

le sous-ordre des Cheilostomes - rangés BUSK & subdivisés  
 suivant que le polypier ou Polyzoary - a Cenacium  
 est:

