

M³².

P.

Maban le 10 juillet - samedi.



Patella

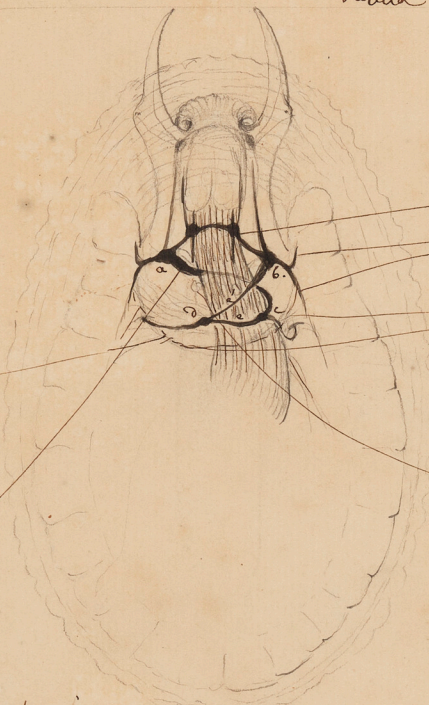
anatomie de la Patelle. (Système nerveux)

a checked by
Mey, de Muel
Cochlain

L. P. G.

Lille le 3 juillet 1889.

122
Batella Vulgata (ex Bruguier)



Ind. de la cavité
du céphalopode.

de 0,25, exemplaire de maturité

finer-quit go le soléiter sur les gaezliers
et ne décrit en pas en rapport avec
ce qu'on voit sur les pectinés visioché en
qui indiquent niches plus ou moins filamenteux
nerveux réunissent aux cellules.
ou v. l.

système nerveux animal, un peu ditte.

ganglion pédonculaire sur les pectinés antérieurs

nerf pédonculaire.

cloche fibres qui servent à la contraction

Les ganglions pédonculaires ont un peu trop
relevés et paraissent qu'ils fussent dans
le point où ils se détachent des organes
antérieurs. Ce rapprochement des
deux pédoncules

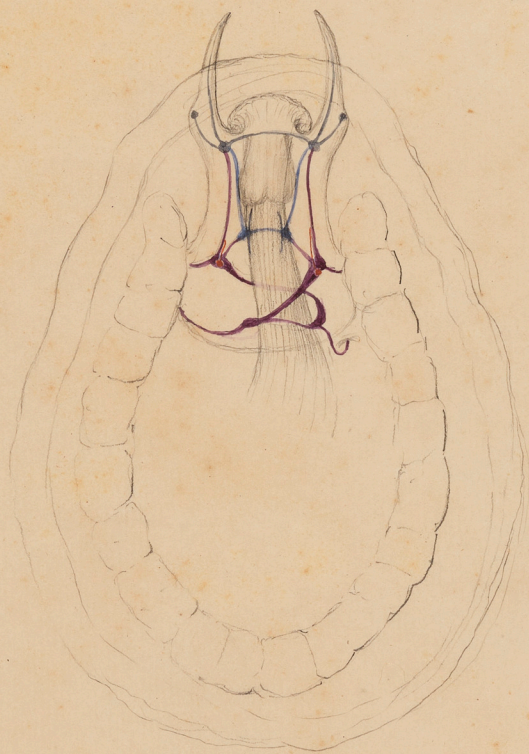
idée générale (a b c d e e') tout

Ces parties constituent à eux seuls
le système des ganglions pédonculaires

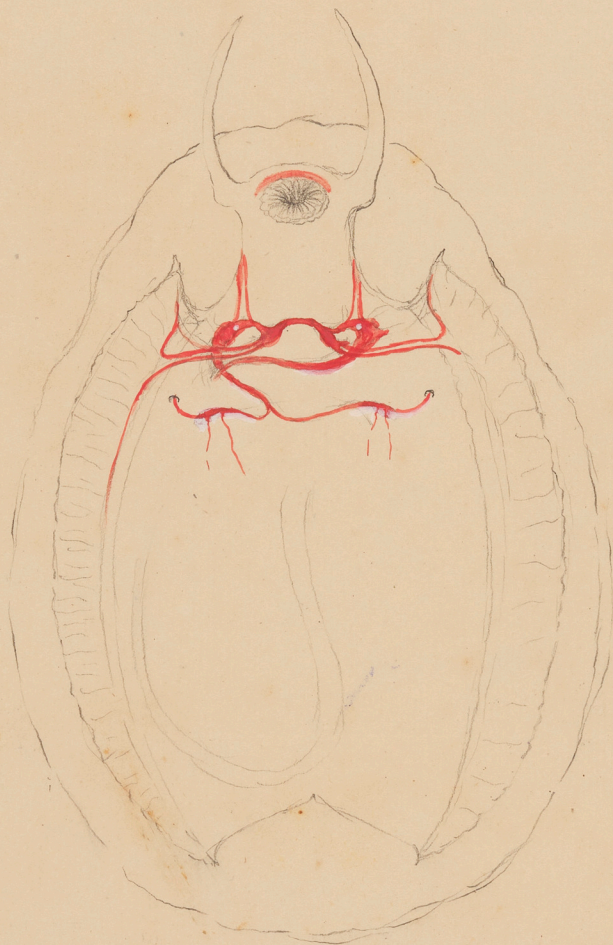
= pectinés. ici le manteau est très développé
Le branchement, et les autres font un peu. tout cela
fuit le système respiratoire.

=> plus il y aurait union avec le pectinés



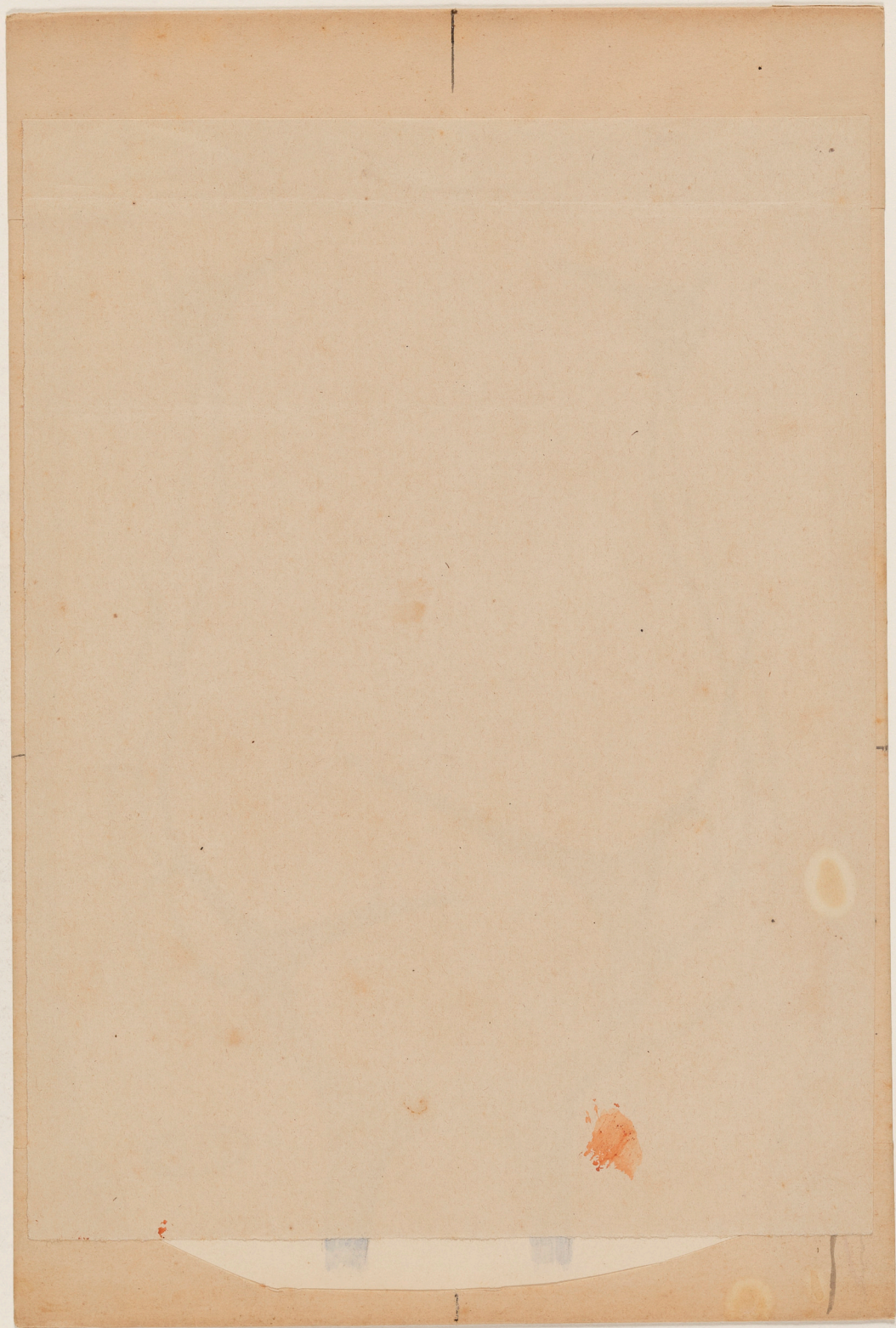


COMPTES DES SCIENCES
NATURELLES
INSTITUT DE FRANCE



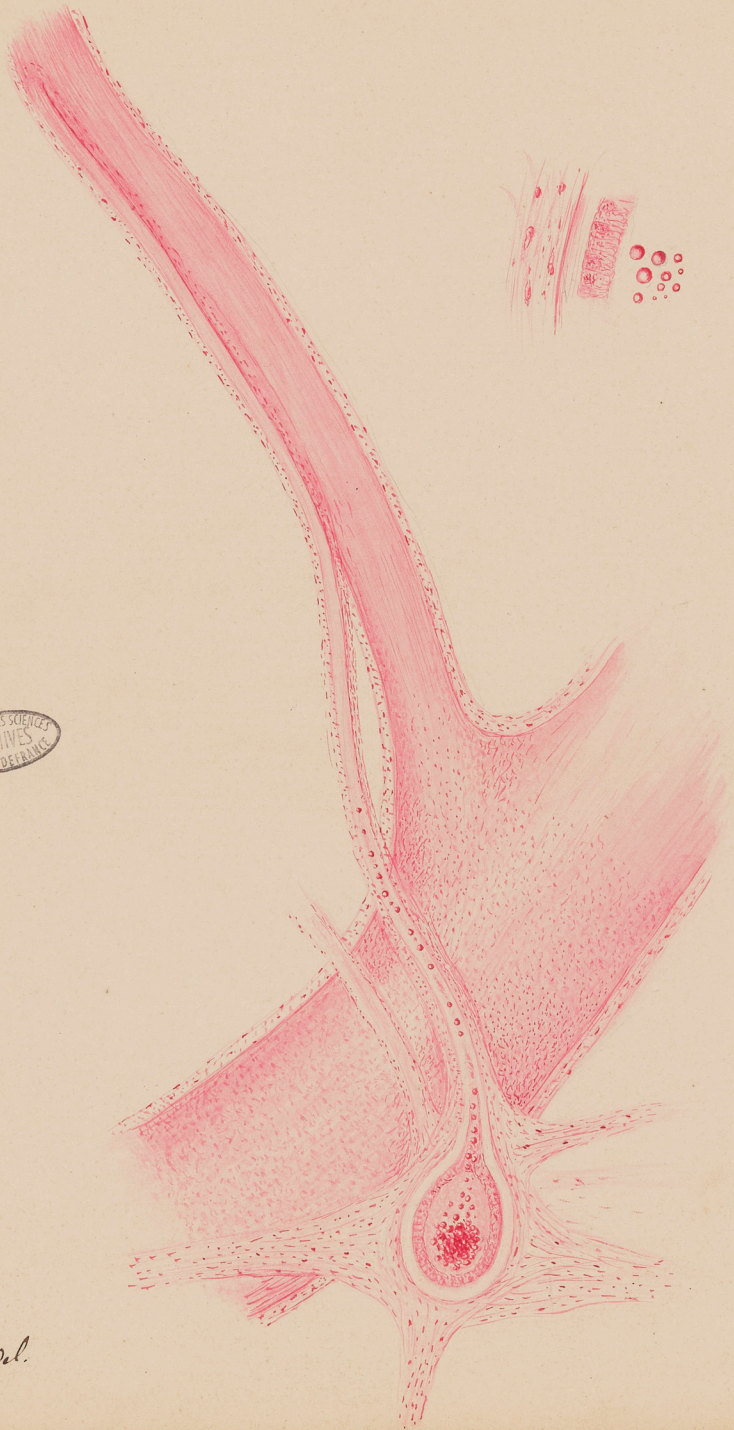
ACADEMIE DES SCIENCES
ARCHIVES
INSTITUT DE FRANCE





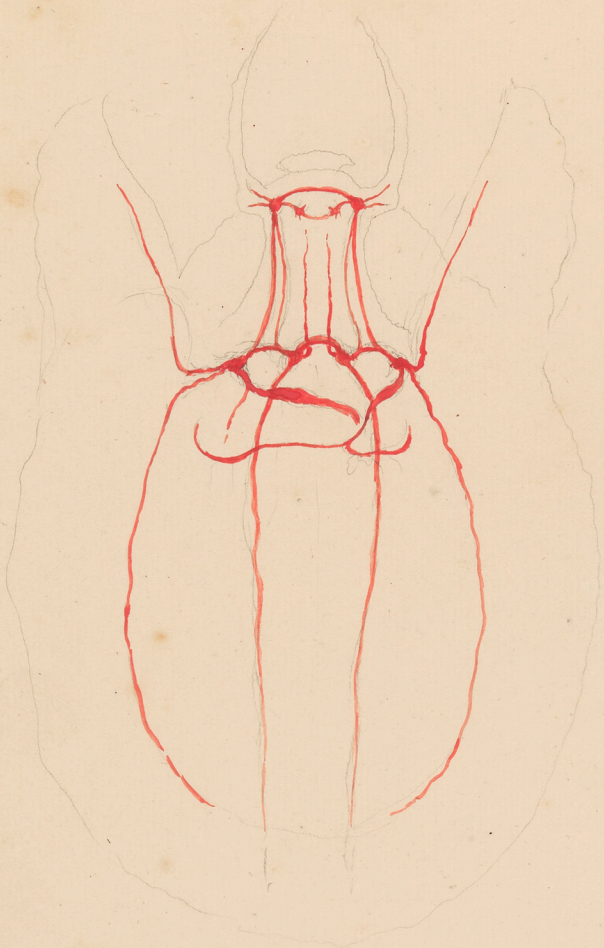


ACADEMIE DES SCIENCES
ARCHIVES
INSTITUT DE FRANCE



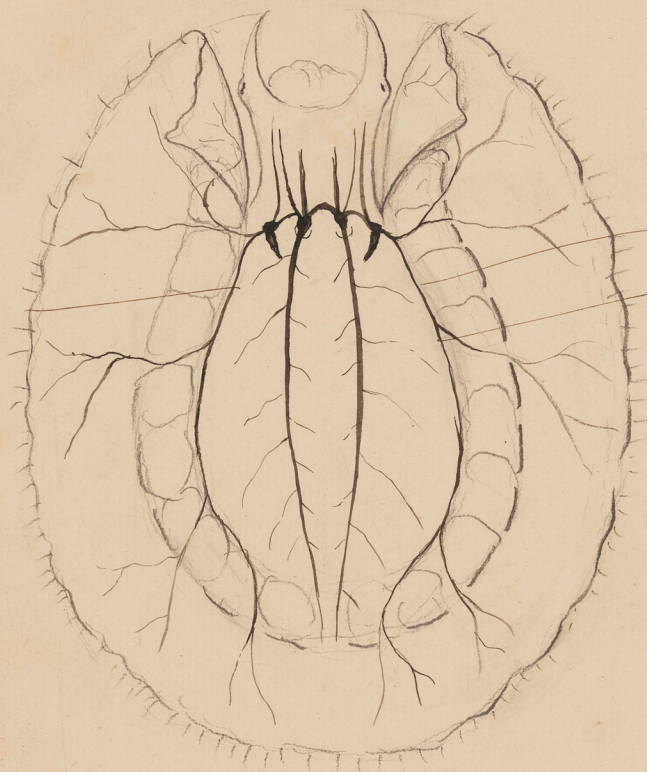
ACADEMIE DES SCIENCES
ARCHIVES
INSTITUT DE FRANCE

w. not. rel.



ACADEMIE DES SCIENCES
ARCHIVES
MUSEUM HISTORICAL NATURAL

Lille le 25 juillet 1879. *Potilla Vulgata* / de Bouché.



neuf ou manteau

ils forment le bord

de la valve et

de la valve de la

coquille qui est

au Pucier de Mantou

au Pucier de Mantou



Patella Vulgata (ou *Analyse*.)

Lettr. C. 3. juillet 1799

(1)

systeme nerveux central.

animal vu par les Testes.
et également l'appareil de la
visu qui est dans la fig n^o 2.

Ganglion hépatique véritable
ou mouet
& ses 4 queues.

Ganglion
qui correspond aux
genito-respiratoires

Choix fibreux
formant la base
de la tige
Cavité viscérale.

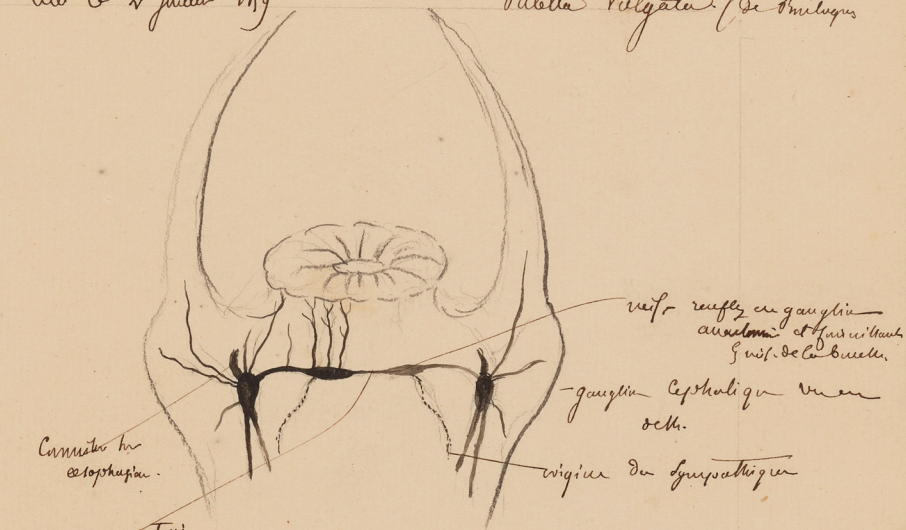
et présente comme
une échancrure
ou cote
à son

comme sur la tête de la planche. C'est
toute la partie
qui est profondément dans
la tête.



Paris le 21 juillet 1889

Patella Vulgata De Milne-Edwards



Commissure
oesophagienne.

nerf refléx en ganglion
auxilium et dans un branch
§ nerf de la buche.

-ganglion Cephalique vers
ocul.

origine du Sympathique

celle Commissure
L'oesophage dans premier
Cordon.



2 nerf. de la buche. Dors
au medial au lateral

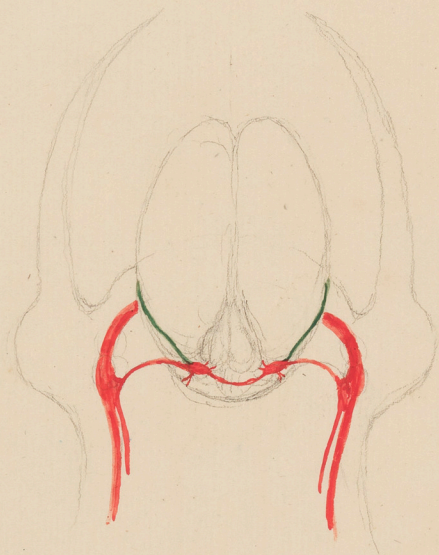
Racine ventrale du nerf. ganglion

à leur vers ocul.

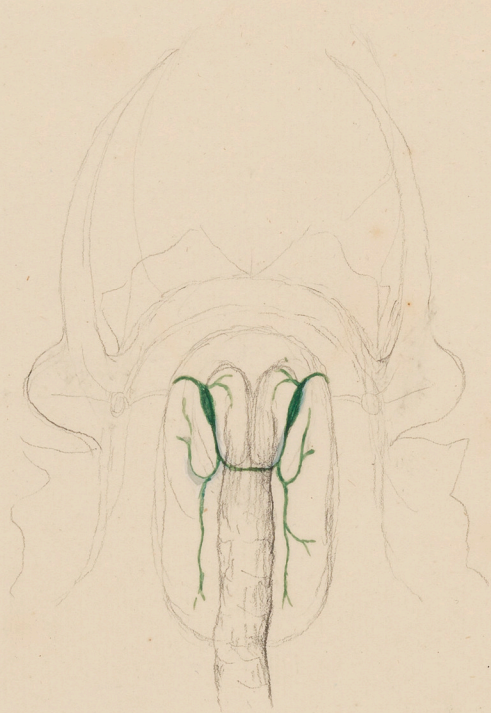
et

J'ai vu à Michel un § nerf de
Dors - du col -



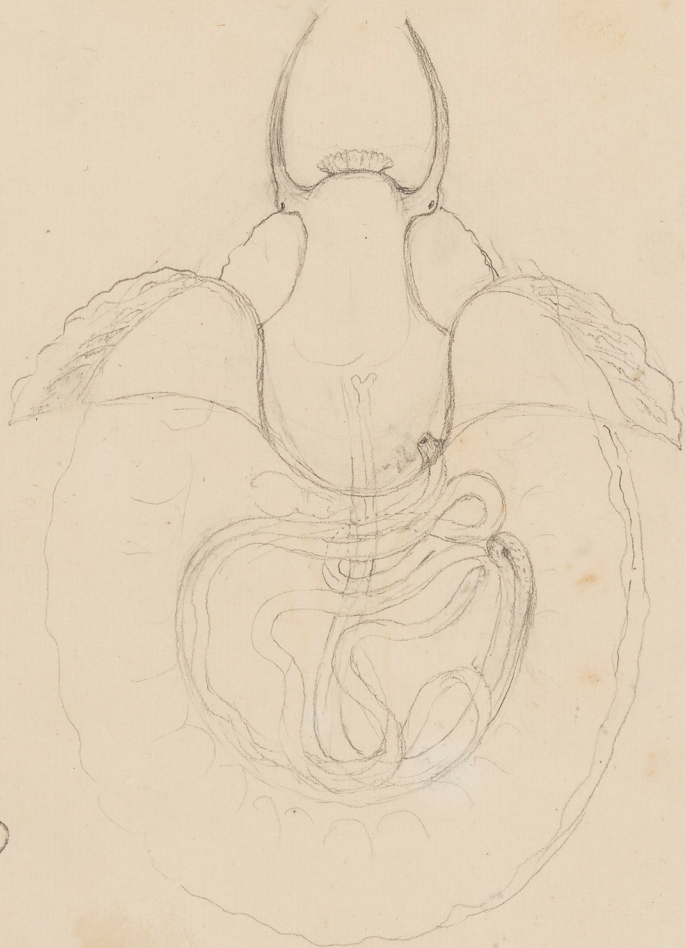


ACADÉMIE DES SCIENCES
ARCHIVES
INSTITUT DE FRANCE



ROYAL BOTANIC GARDENS
ARCHIVES
KING'S COLLEGE LONDON



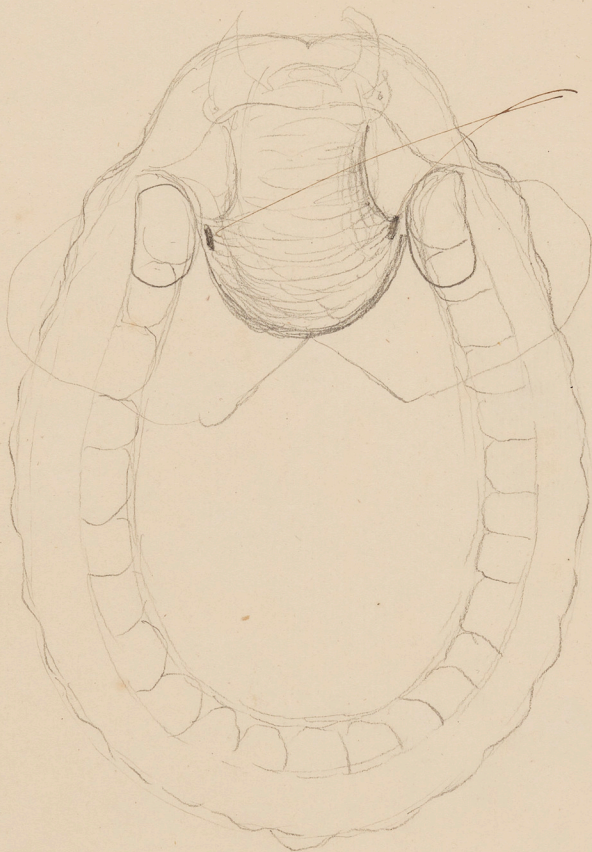


NUMEROUS SERIES
ARCHIVES
1850-1860

nr 3

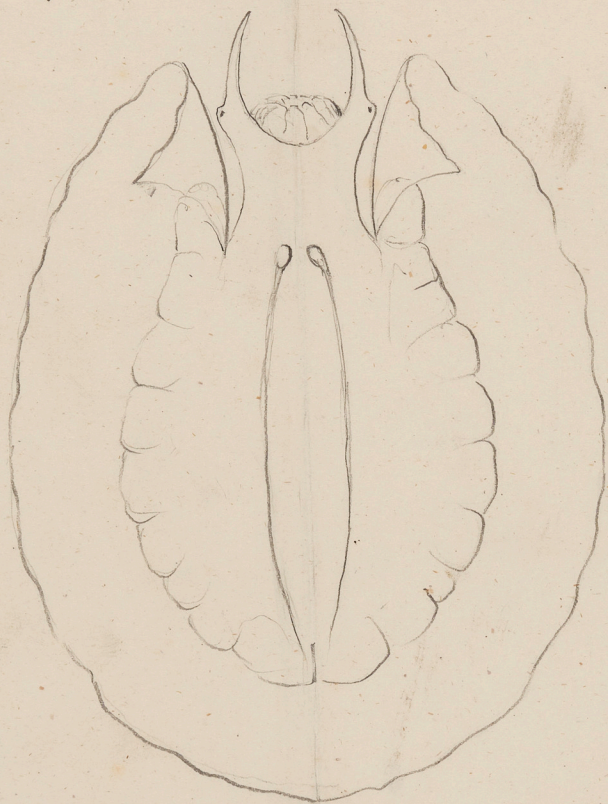
Mohrle 14. juillet 1888.

Table.



Permesage des parties
noires (pigmentaire)
byrrinées
albéa du derme
muscle cutané et
le réseau qui
est à l'intérieur
etc.





ROCHER DES SCIENCES
ARCHIVES
MUSEUM HISTORICUM