

# Desiderata

Laura

1<sup>o</sup> ~~essai de la Carapace  
par rotule  
actes.  
ou autres.~~ ~~Je découperait par 25 cellules.~~



2<sup>o</sup> nature des ovifères & stades.

3<sup>o</sup> les filaments ont-ils un organe à leur extrémité.

4<sup>o</sup> nombre exact des anneaux des Crochets.

J'ai num. 10. avec la tète. } = 12.  
et les 2 autres caud. }

5<sup>o</sup> voir à quels anneaux appartenent les poils

: les 2 1<sup>er</sup> en forme de polyèdre

ou seraient-ils pas des poils de membrane

6<sup>o</sup> Dessiner les poils des bords inf. & supérieurs

à quel rang ils appartiennent.

7<sup>o</sup> Dessiner des anneaux poils.

8<sup>o</sup> Dessiner exactes des poils sous les anneaux

9 J'ai marqué sur une fig. C. des poils sur une seule  
apparence n'y en avait-il que sur un. voir

10 Dessiner les caractères des différents parties de poils  
tirés du sommet des Crochets

11 le 1<sup>er</sup> pour par exemple - ? le Crochet que j'ai dessiné  
à la base du crochet n'est-il

12 ~~traces de poils sur le~~  
~~quelques anneaux.~~  
pour les 2 autres  
à voir etc

V. S.

13 Je ferai bien d'ajouter quelque injection pour  
arriver a reconnaître si le vaisseau abdominal  
donne la tige Carapacique qui est destinée  
aux Capillaires.

et si les tiges terminant Carapaciques des Vesselles  
ou système dorsal ne font pas Casy selon  
un mot si dans le cerveau il n'y a  
pas ce genre de vaisseaux.



et que je dirai

14 - il est facile de voir si  
le Casy partait bien qu'il est  
de même.

il faudra donc faire la coupe de la tige  
ou la coupe de la tige.

15 mesurer la proportion de l'embryon.

et reconnaître leur crochets ou points de la queue.

16 chercher s'il y a solution membraneuse a l'œuf.

17 rendre le point de vue

18 - la bifurcation de l'œuf adulte.

19 la ramener la plus long de points bifurqués est - et bien la  
supérieure.

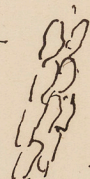
Laura Gerudice

Les nœuds — traités par la <sup>Cautérisation</sup> potasse / devenu  
transparents & sur lesquels une vessie  
par le vin, et maintenus dans une  
désinfection en terre.

Les côtes de la cage représentent la  
limite, le coloré est fibre —



de grosse  
Limite cellulaire



mais c'est à obtenir —

Le tissu musculaire les fibres unies de <sup>vessie</sup> <sup>ou en général</sup>  
sous l'influence de la potasse peuvent obtenir  
forme de petits disques. 000000

Les articulations de parties sont bien  
telles que je les ai — dessinées.

Il me n'a d'aucune manière été possible de reconnaître  
le tissu de autres.

J'ai revu l'œil un collier.

Laura

finir mon dessin de profil de la tete ainsi



Le profil de l'anus hepaticus immense,  
surt au dessous

et la termination a de  
l'intestin presenté un moment  
evidemment ouvert et l'etophor  
facteur un mancha.

Je retrouve toujours cette  
disposition



Lauren

Les nauplius sont fixés à la mue  
incalculablement

J'en ai trouvé dans un coque. L'un  
se dégageait encore de leur  
enveloppe — et les pattes  
engagées par leur pointes, dans  
la Carapace de Mue.



61. 7/11

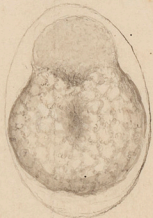


1/2

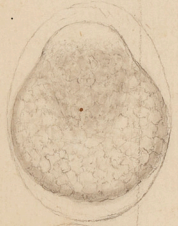
g 79



80



h



La ciller  
aout 1861

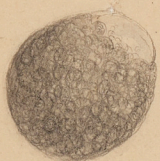
Lauria gerardia (Embryogenie)

N. VII

*hama gerardica*

La Celle

7<sup>me</sup> 1861

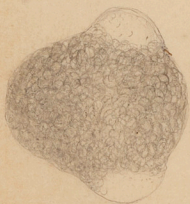


20

1/2



1



20

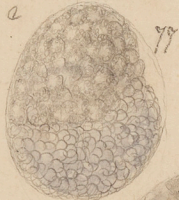
1/2



76  
d (4)

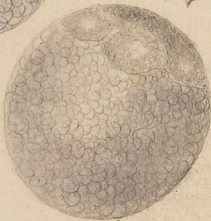


(5)  
2



77

74 b  
(2)

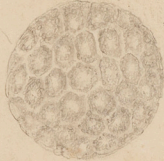


Grainy per...  
et au moment de se  
dégrader.

Laminaria gerardii  
La cellule avant l'éclosion  
B

(fractionnement de l'eau).

76



78

La cellule... par...  
un... de...  
un... de...

(3)  
75





1/2



2

1/2

(v. h.) =



Es pudy ston bini juu  
i uya ple a dudu  
juu laka nu diau  
se juu a rochu

7

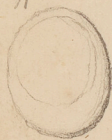


*Lana gerardie*

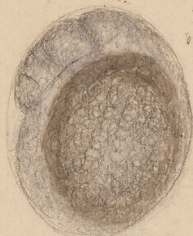
La Celle août 1861



jaune à face de sillon, à  $\frac{1}{4}$  pour l'ensemble à ceux de  $\frac{1}{4}$  grand, après le dessèchement, à son état important les deux parties ne grandissent pas — C1 sillon est trop grand pour être tout le tube



cette grand est bien de  $\frac{1}{4}$  à la hauteur ordinaire variable grand.



à prof. 7.



à prof. 7. évidemment il n'est d'origine de manière que formerait plus tard le p. 81 =



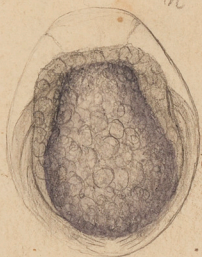
1688



fig 0

44

n 86

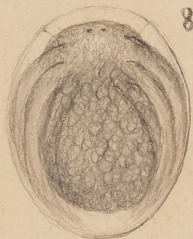


p

1/2

45

87<sup>n</sup>



n

1/2

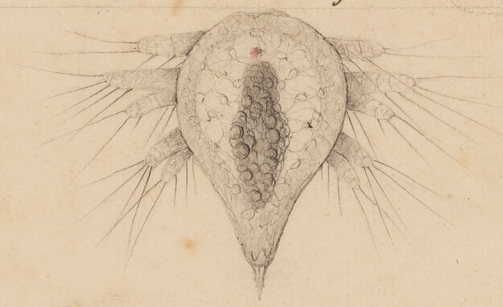
Lania gerardica

Lucas  
août 1861

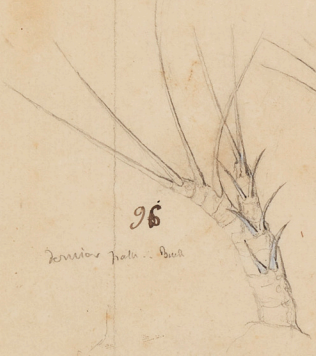
(Embryogenie.)

16  
96

Pl. VIII



8



96

2e partie - 2e



97

1 1/2  
7 1/2  
10

95

7

10  
10  
10

1e 2e part



98



2e partie  
moins plus qu la 1e partie de la 1e partie en un

Lama Geradise

La coll. de 1861



100

10



1/1

(p. VIII)

ACADEMIE DES SCIENCES  
ARCHIVES  
INSTITUT DE FRANCE

1  
1  
91



(3)



(5)



92



(7)

99

1  
89



(6)

2  
90



F

Laura Gardies  
La Calle  
aout 1861

de celle du 10 g<sup>de</sup> 1862.

pl. VIII

Voici un Ca embrouillant.



J'ai trouvé, fixé au tubercule un polychaète à trois fois deux  
Crotas, se le débarrassant de la spiracle.

J'ai trouvé, un petit Caper roté qui pousse le  
à microscope, mais sans avoir un Casapen

bisak, montrant une structure cellulaire peu fine  
et cette la réim. de cell. de petits pores

que j'ai été disposé regard comme  
de petit aspect de cloché

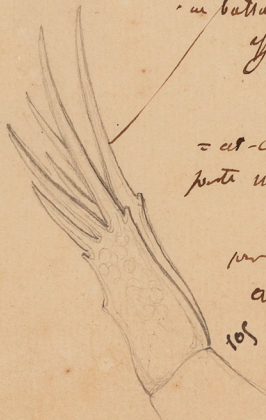
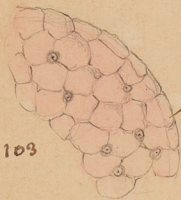
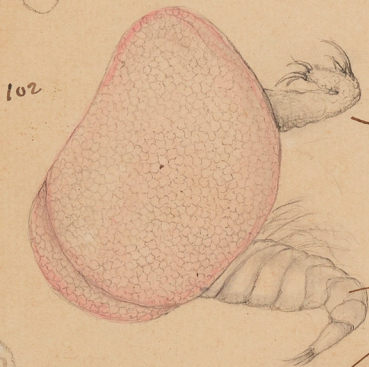
= une patte plus grande que le caudal  
dans tout cela Casapen  
sur sa Céphalite du long

corbe. attaché par la Caspelle  
de la petite Casapen. et  
poussé sur son double em  
in lui.

J'ai vu en train le bours. de remuement  
avec, le leipostrophel. et je me croyais  
traverser le Casapen demonstration de la formation de la  
Caspelle de la Casapen. - et le tout remue et  
locomution, et ai, tout a fait anastomose de spiracles, joint  
un bours, mais - mobile et - non  
gèle que ceux de la spiracle

= et ce un embryon, un être qui  
porte un type.

Le ducé est ni de sa structure  
pour caractériser qu'il est un  
embryon de la spiracle.

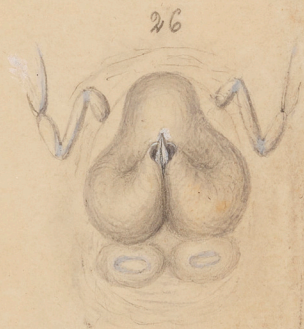
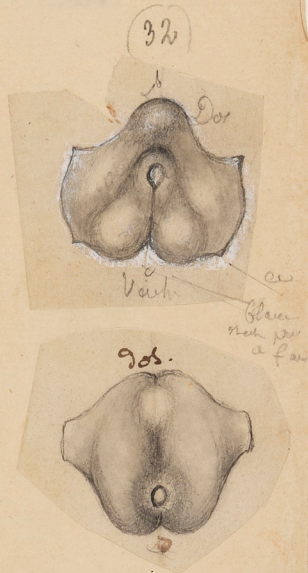


quid.



Lam. Gerardis

La Celle au 1862



Cete

Laura

entre le tube digestif = dont je ne puis trouver l'ame  
et la face ventrale du corps, je trouve des lettres  
de Marsch, de Veitmay y a-t-il dans tout  
cela un système nerveux.

Je n'ai pu le découvrir.

- l'autre me démontre ceci.

n<sup>o</sup> 9. et 10 = fig: a Co. Colopos Cylindricus



Cote gauche  
hanc dos.



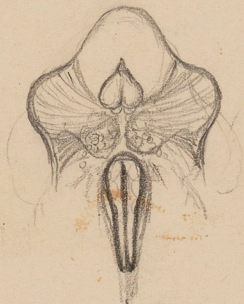
1/1



2/1



n<sup>o</sup> 7 Ser



Quelle - Grand S. Lant

11

2 millimeter section of the  
main canal

Fig. 1



11



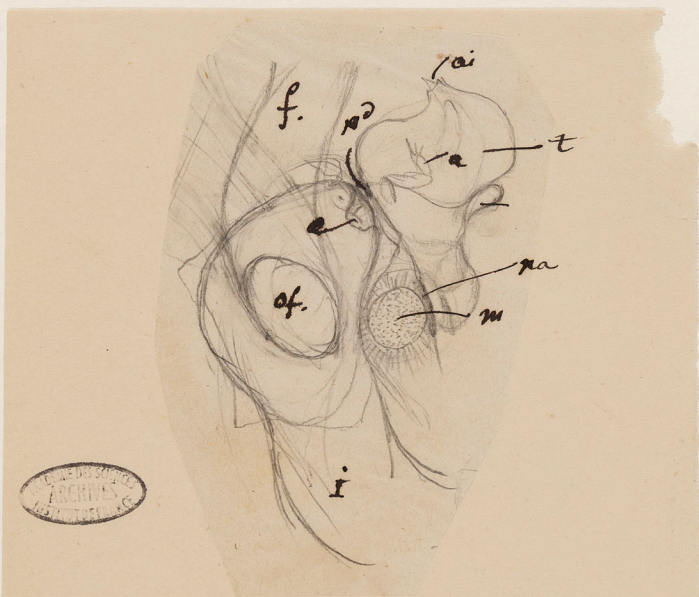


fig. 6. Gote de *Rana fortinensis* grande.  
 par le larynx supérieure de  
 tube digestif et le système nerveux  
 (st) Gote. (ai) azygus, (a) antérieur,  
 (m) muscle digastrique dent se ne voit  
 que la coupe. (na) ganglion nerveux  
 antérieur. (n.d) ganglion sur-œsophagien.  
 (f) foie ou conduit hypogastrique débouchant  
 dans l'intestin ca (st) - 3 intestins (a) antérieur de la p.