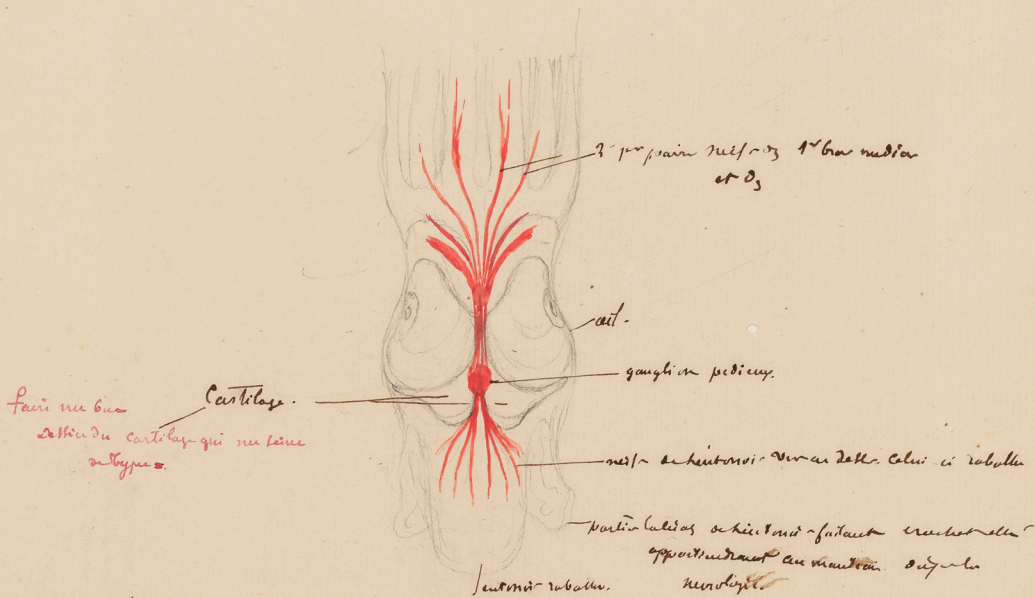


lett. L 30 aout 1854.

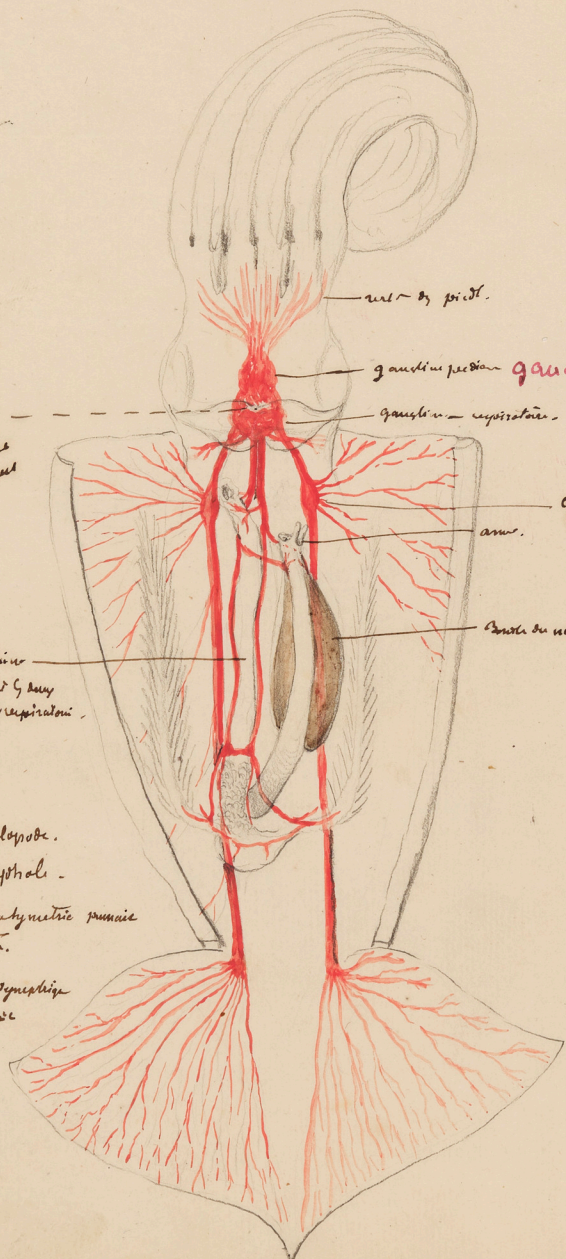
anatomie du Palmar



Cité de 30 août 1858.

Anatomie des Catmar. (Loligo vulgaris)

Noter) a voir est l'ommathepe
sagittale?



Trou par où passe
(suivant chemin) matière
C'est extrêmement important

ganglion en patte d'oie
de Cuvier.

Ventre
quelques ganglions
nerf respiratoire

nota

Ganglion Symétrique = du Cephalopode.
Comparaison avec l'acéphale.

= devient cette disposition de la symétrie primitive
qui servira à la classification.

= le ganglion se trouve dans les symétriques
la partie postérieure sans être
algébrique.