



Recherches sur l'anatomie  
de la  
Lingula Anatina

Lingula



Sur les

Prachiopodes.

Lingule

Cerebratale

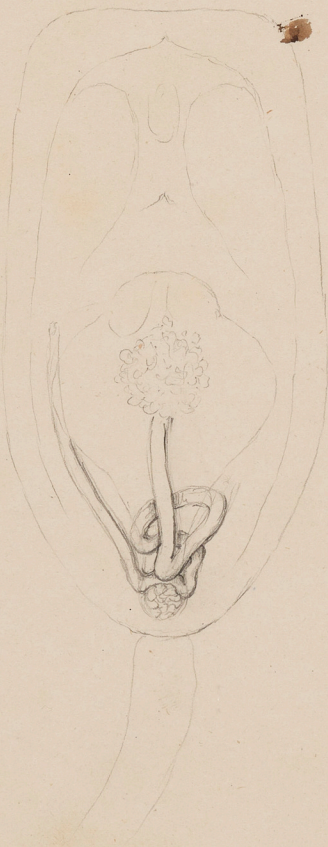


A

Son Excellence

Monsieur Le Gouverneur General

*Pingula.*



*Ventre*

*Coelom ventral*

*Ventre*

multi



ACADEMIE DES SCIENCES  
ARCHIVES  
INSTITUT DE FRANCE

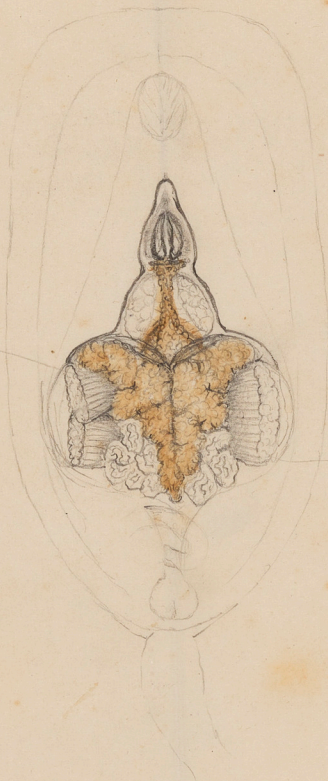


ACADEMIE DES SCIENCES  
ARCHIVES  
INSTITUT DE FRANCE

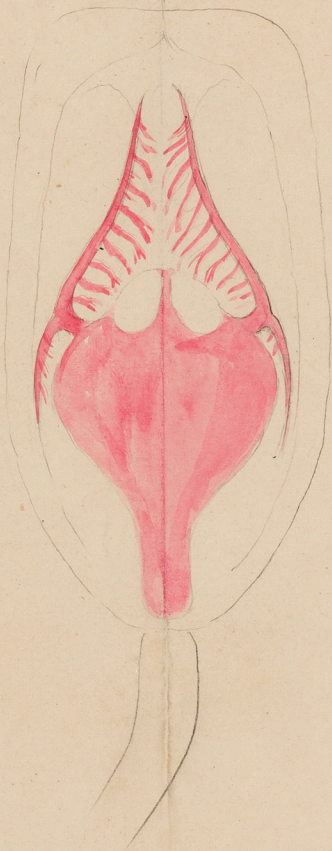
myrtille en forme  
par la brade

Dot

2/2



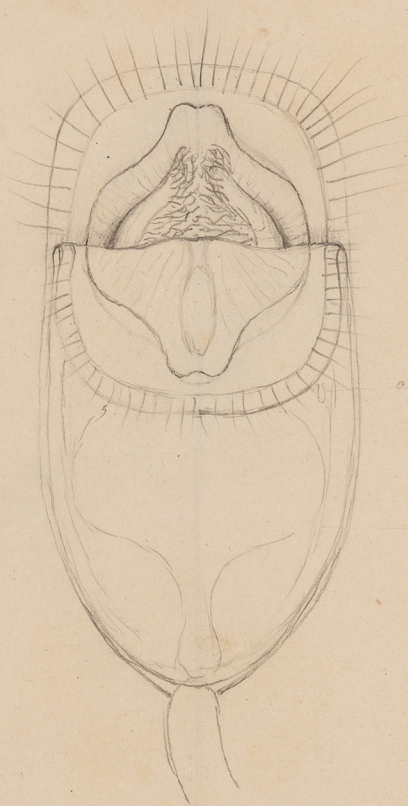
ACADEMIE DES SCIENCES  
ARCHIVES  
INSTITUT DE FRANCE



Ventre



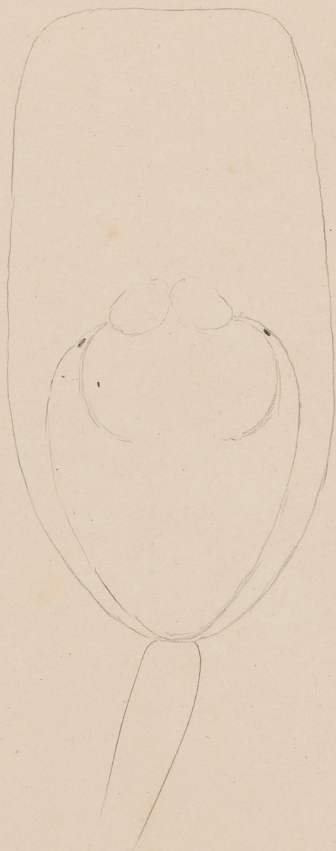
ACADEMIE DES SCIENCES  
ARCHIVES  
MUSEUM DE FRANCE



an

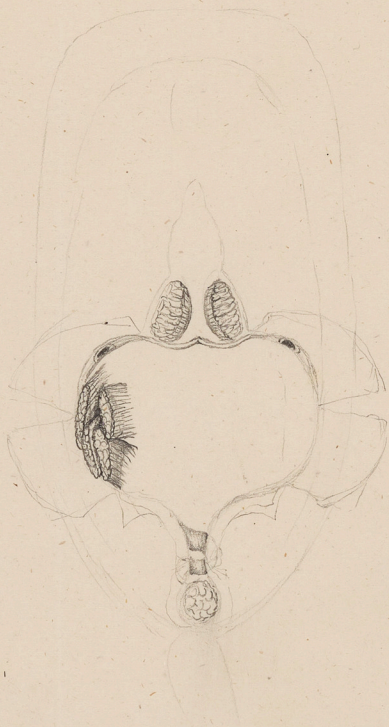
Cole dentel  
Cic. bris. i. i. Comen  
A la 00. de p. l'ien  
p. l'ien v. l'ien  
dentel.

ACADEMIE DES SCIENCES  
ARCHIVES  
INSTITUT DE FRANCE



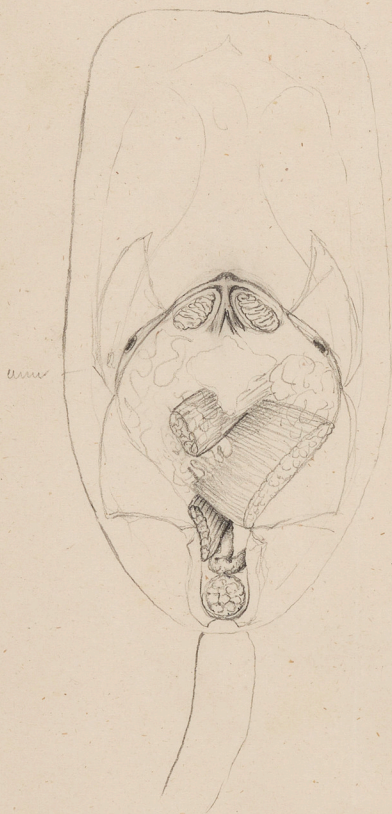
*metu*

ACADEMIE DES SCIENCES  
ARCHIVES  
INSTITUT DE FRANCE



23

ACADEMIE DES SCIENCES  
ARCHIVES  
INSTITUT DE FRANCE



*Colo ventral*

ACADEMIE DES SCIENCES  
ARCHIVES  
INSTITUT DE FRANCE



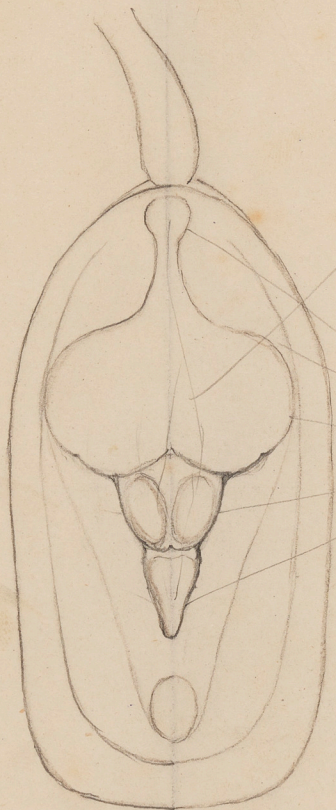
*colle. Vuelstsch*

*Fig. 1. - en premier  
par la droite*

ACADEMIE DES SCIENCES  
ARCHIVES  
INSTITUT DE FRANCE



708

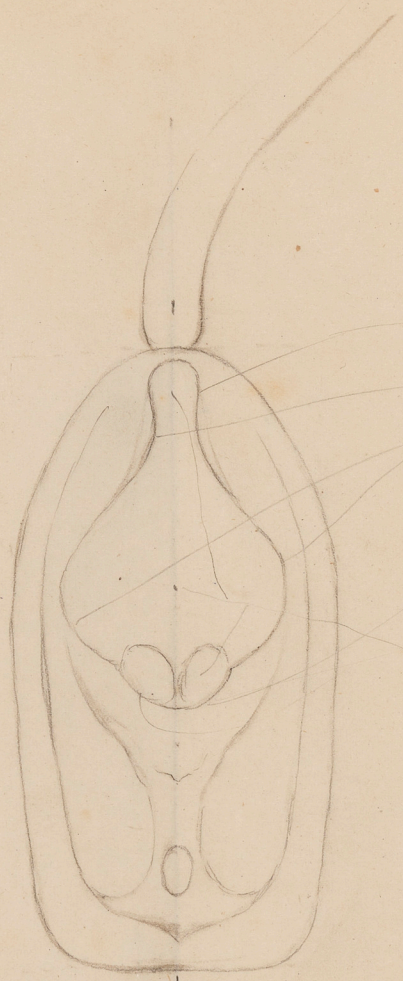


Cette partie est dite  
cul de pouce  
proprement dit

Cette ligne  
est la ligne  
de suture  
de la valve



3/2



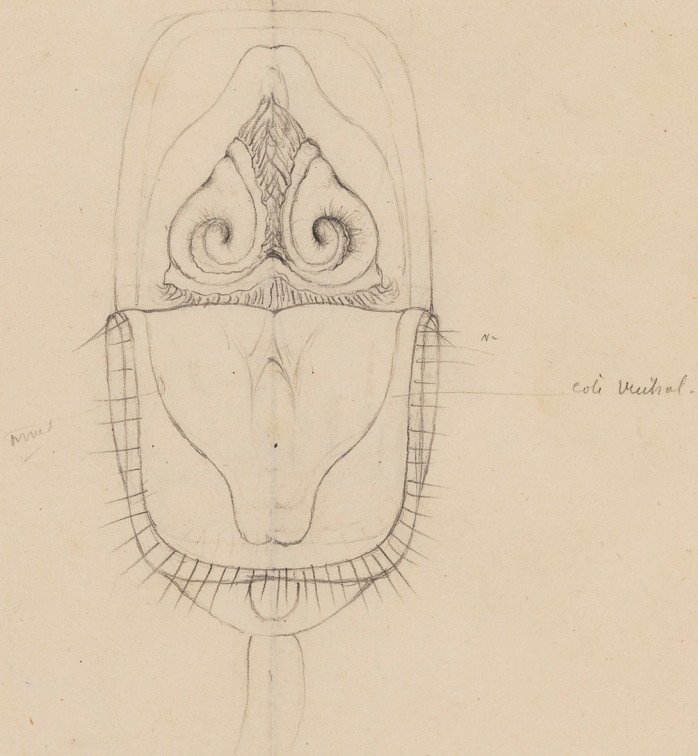
cette figure  
est le plan  
d'insertion des  
membres au  
Corps.

Cette partie est  
celle du Corps

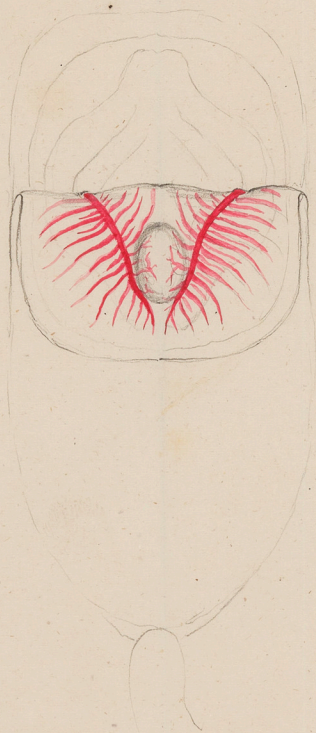
W. M. H.



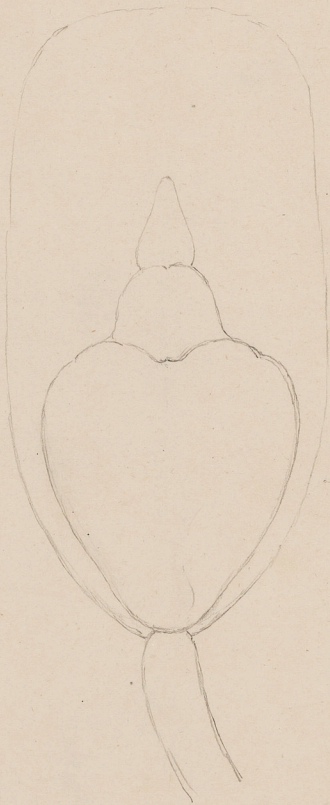




ACADEMIE DES SCIENCES  
ARCHIVES  
INSTITUT DE FRANCE

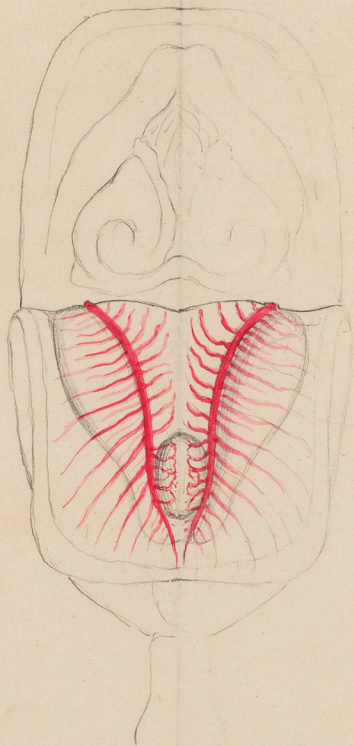


ACADÉMIE DES SCIENCES  
ARCHIVES  
INSTITUT DE FRANCE



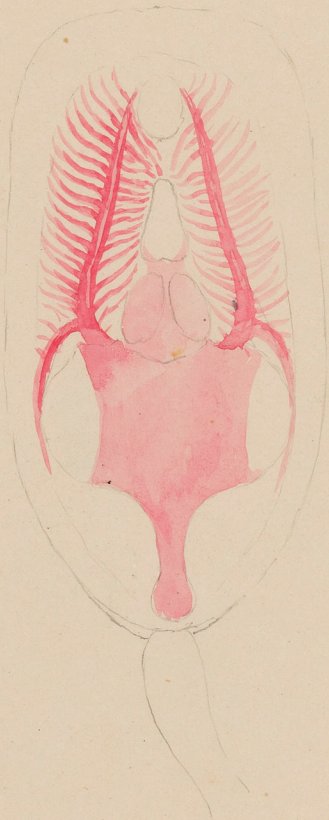
501  
2<sup>e</sup> partie de  
Corps hypodermique  
Empaillé au  
museo de la  
nature

ACADEMIE DES SCIENCES  
ARCHIVES  
INSTITUT DE FRANCE



*Sauter*

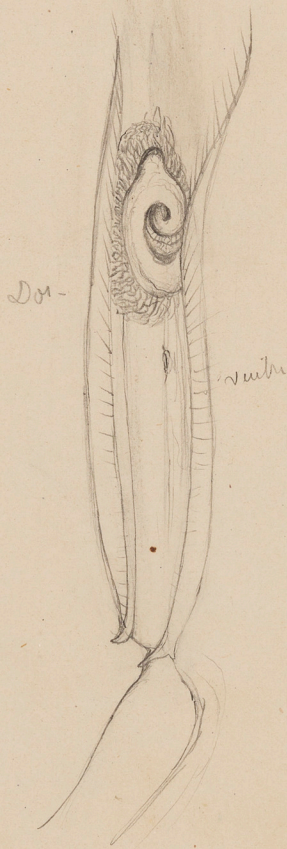
ROBERT GIL  
A.B.C. 1871  
INSTITUTION



ACADEMIE DES SCIENCES  
ARCHIVES  
INSTITUT DE FRANCE



Lingula



Dx-

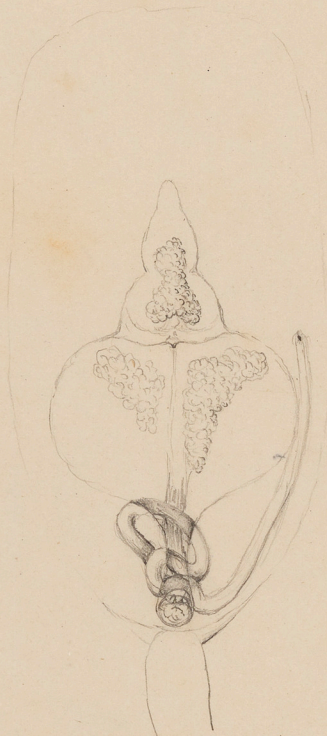
Côté droit.

ventre



*Singula*

*Cos*



*Trach.*

ACADEMIE DES SCIENCES  
ARCHIVES  
INSTITUT DE FRANCE

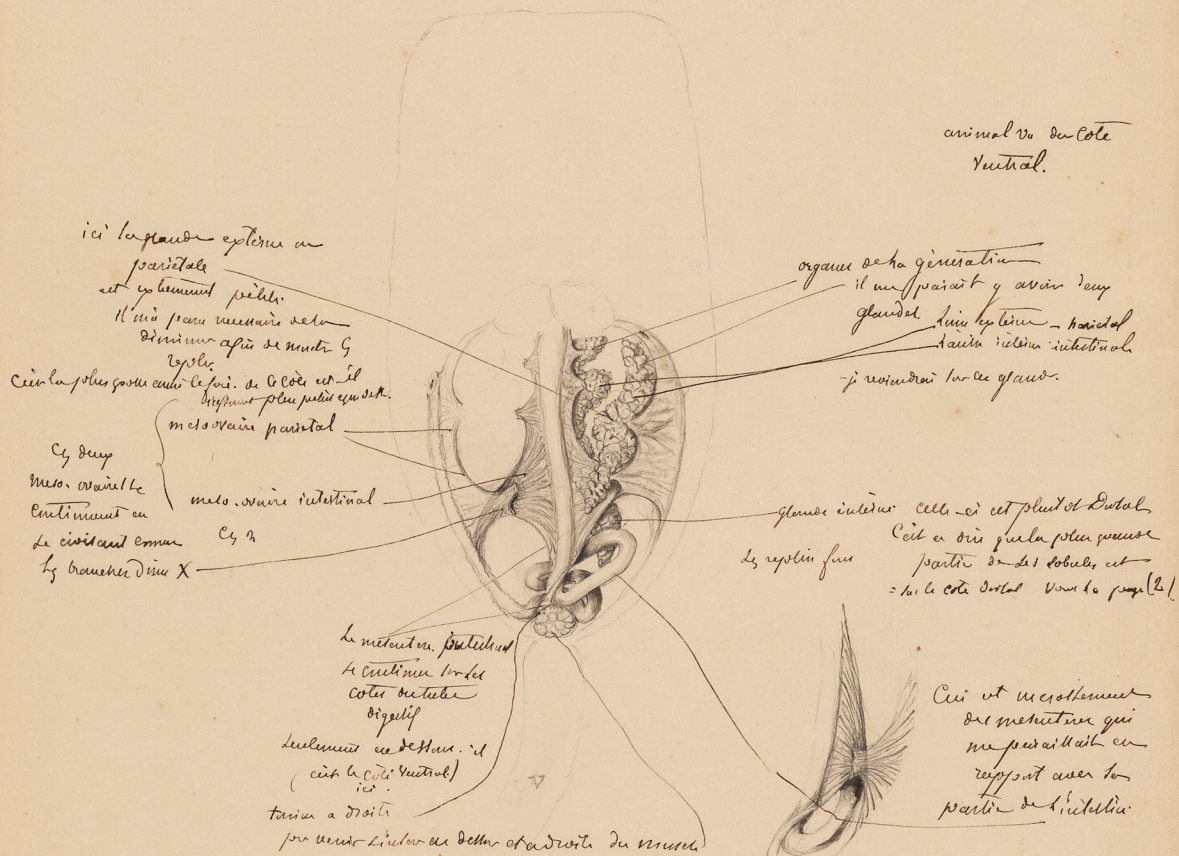


Lille le 19 mars 1859.

ACADEMIE DES SCIENCES  
ARCHIVES  
INSTITUT DE FRANCE

(1)

*Pinguicula anatina.*



*Figula amatina*

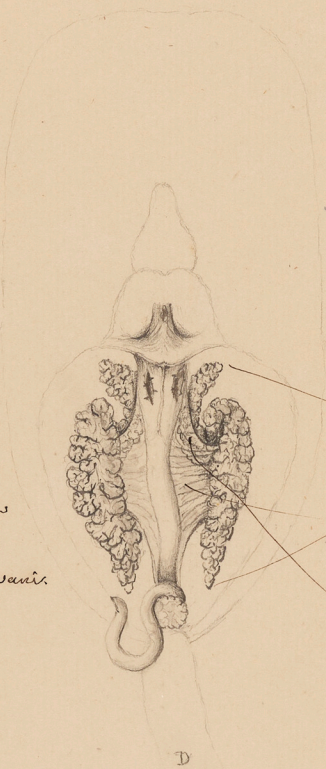
Paris le 19 mars 1879.



organes ou leur reproduction.

Cote Dotal. = ce plus petite valeur.

Les foi occupent une partie  
partie toute ligne latérale  
libre un peu de ses glans  
qui arrivent à tout  
appuyés sur les bords.



La glande Dotal est  
également plus petite que  
les Dotal.  
= elle est aussi interne. La position  
est assez bien prise.  
Les 2 extrémités sur les bords.  
= près - elle s'attache aux  
bords des replis  
membraux qui  
sont situés. comme il a  
de l'indig. il en reste  
faucot de la faucot  
de la. C'est un  
organe qui est de la  
nature.

Le 10 mars 1859.

*Trigloporus acutirostris* (Vou par le D<sup>r</sup> D<sup>r</sup>).



Canal chéran  
qui est héberge de  
l'organe.



Canal.  
muscle  
partiel  
subite  
muscle. cecum  
qui s'insère  
par là.

voici - le cecum  
du cecum

Le premier cecum se

trouve à l'anus et se termine

par là. Il y a deux autres canaux latéraux appelés

qui se trouvent dans les bords des plis

musculaires de l'anus.

Ville le 20 mars 1889.

7

Lingula Anatina. (vue par le D<sup>r</sup> Sautere).

-v



Canal. qui s'étend jusqu'à une  
partie mais qui s'arrête  
dans le lobe interne.

Il est ouvert en bas et en haut  
de la base de la lingule.

C'est la même chose que ce dessin  
que dans le n° 2.

Les lobes métalliformes situés à  
la base de la lingule et de la base de la lingule.

point de division en deux lobes sur la  
partie supérieure de la lingule, vers les  
intérieurs.

