

181

Museum Trinitatis naturalis.

3^{em} Année de mon Surléguement.

Introduction à la malacologie.

1^{er} volume (le 25 4. 1867.)

- appareil de la Digestion
Des Gastéropodes.

Glandes salivaires -

Oesophage

Gésier.

Estomac

foie.

Intestin.



18^{me}

1867.

3^{me} année de mon enseignement

18^{me} Leçon

Tube digestif



10/1

18^{me} Leçon *Abolluqa*
1967

Introduction à la Malacologie

De Tube digestif.

Nous avons vu que la Bouche
offre l'intérieur le plus grand, et que
la classification trace deux éléments
à donner au plus premier. Voyez maintenant
quelles particularités présentent les
~~cette~~ parties du Tube digestif.



est-à-pas *gappi dabud* en
ouvrant le corps d'un *Limacus* et
s'opposant à celui d'un *arythm*
de la plus grande complexité
qu'il puisse

ne trouve-t-on pas en un
mot un *exche* d'*thèse* hyperovite
par suite de la complexité, bien
plus grande que dans l'intérieur, de
la Mue.

24/

1844.
1869

Il me reste encore beaucoup à dire
sur l'appareil de la Digestion.

Cabard. J'entend ce avec la bouche.
remarque sur ce rapport et cette position
de l'élophag. - Celui-ci est dorsal et
directement postérieur - à la partie
du fourreau de la langue qui dépasse le
belle l'ingual.

C'est dans le point où naît l'élophag
ou limite la bouche et où la langue
plonge dans le fourreau que viennent
suivre les glandes salivaires.

par les glandes salivaires.

faire un plan sur la description
et l'histologie de ces glandes de mon
mémoire sur 1^o Le cycle
2^o Le pluribranch



Par ce dessin, indiquez les glandes
salivaires intra-buccales
ou labiales qui viennent
suivre à la racine de la langue et
de la bouche.

18^{m.}
1867.

J'aurai aussi à placer ici la Description

- 1^o Du Pharynx et de l'Épiglottide
- 2^o De l'Épiglottide et du Bulbe et du Bulbe.
- 3^o De l'Épiglottide.
- 4^o Du Larynx.
- 5^o Du Foie.
- 6^o de l'Épiglottide
- 7^o de l'Épiglottide.

Je prendrai la description de la
Publication que j'aurai faite par exemple
de la Vermine de la Ly - Ance - de la
autre publication.



nota apud Ma Licois.

J'ai très bien pu par exemple de Pleurobronche, mais
de lui je lui parle à la Doris, et aux autres qu'on a et
un juste milieu.

Ne pas oublier cela de ma publication

48 m.

1867.

P. Anur. opé sur la politique et
bien de particularités de caractère importants

Il en est un qui doit signaler cet
celui qui présente deux les Médicaments
Solidium B.

Quand le cerveau, suit bien
voicent, surtout le dernier, se soit
d'après l'entrevue et de glorieux lais, et
cela d'un façon réellement Rhythmique
N'y a-t-il quelque chose d'insolite et
ce qui s'observe chez le Directeur et
il ne peut manquer de venir à
l'esprit ce rapprochement plein d'intérêt
à savoir que le cerveau qui n'est
par ses branches antérieures sur le plan
habituel met aussi ceux qui offrent
cette disposition locale comparant
leur même date à une fonction de
une partie de la fonction de la
Respiration.



87

18 m.
1867

après avoir montré à que suit
L'organe de la préparation de l'Aliment.

Il serait naturel de s'étudier la
fonction. mais ce que je pourrais veut
dire se réduit à bien peu de chose,
les expériences manquent absolument
et tout est à faire de la base.

On voudrait les études relatives
à l'absorption, sur laquelle nous ne
savons rien ou presque. elle se fait
par imbibition au travers de
l'épithélium des parois de l'intestin,
d'absorption
elle se fait mais comment se fait-elle.



1)
Tuba: digital dans son
ensemble

= Dextres
et
Lévestres



24

Œsophage et Pharynx.

Glandes salivaires



3

Getier
L' Etoumar
qui fait distinguer de



13

v. L¹ Estomac

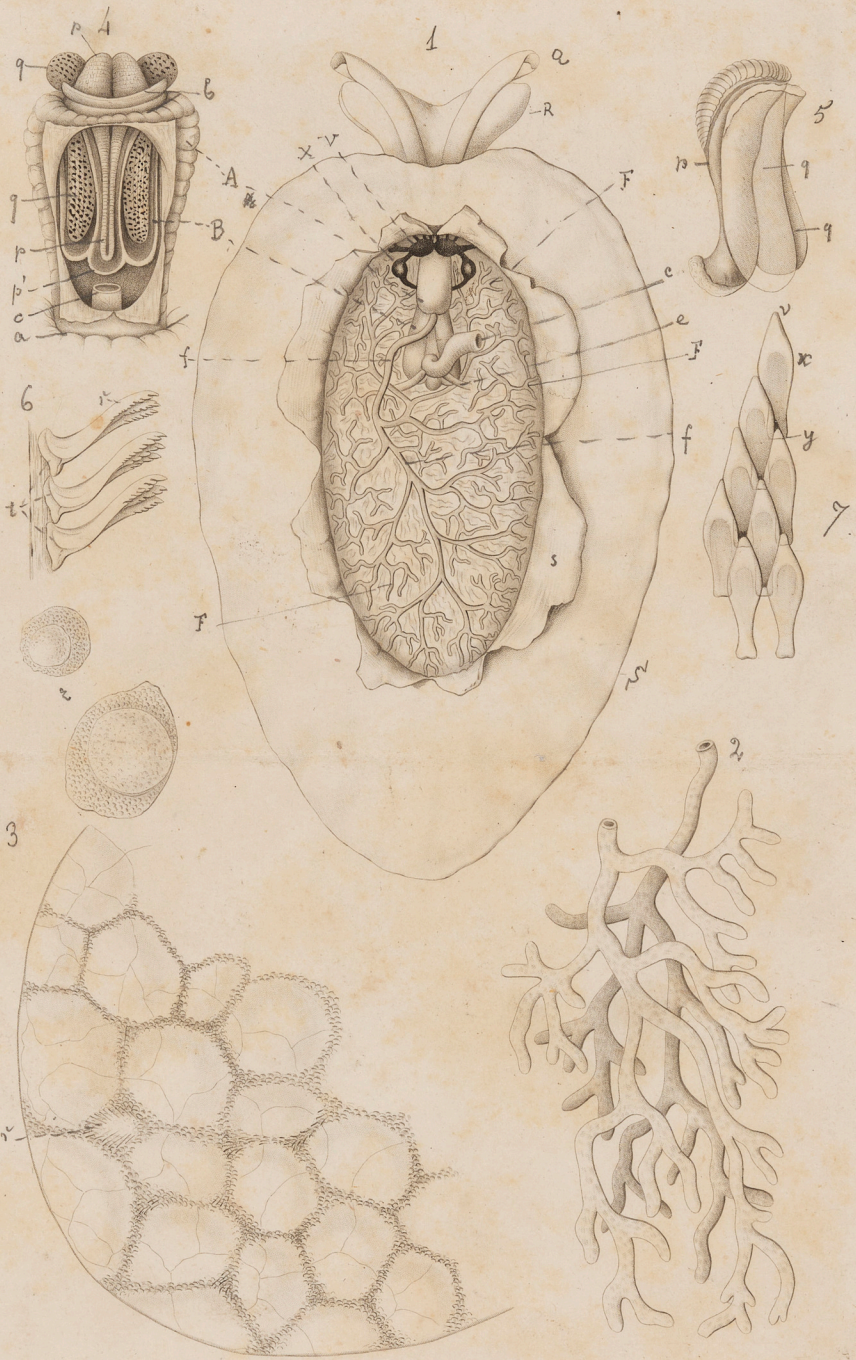
Que jeie

Structure du foie

~~cœcum~~

~~intestin~~





organes de la digestion des Pleurobranche

1759