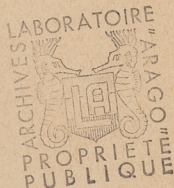


BIBLIOTHÈQUE
Laboratoire ARAGO
66650 BANYULS-SUR-MER



actou
Cornatella

de Belhencor

Le Selseneet

The Voyage of H.M.S. Challenger

Poropoda P. III Pl. 71

LABORATOIRE
ARCHIVES "ARAGO"
PROPRIÉTÉ
PUBLIQUE

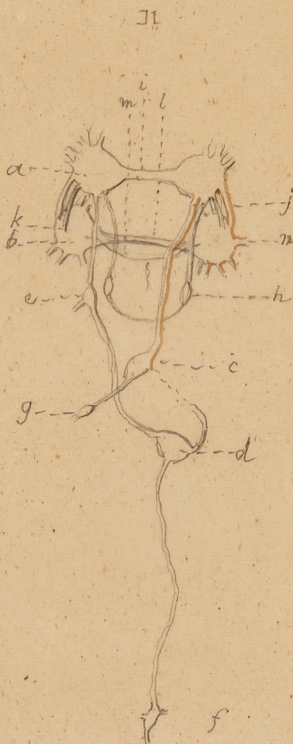
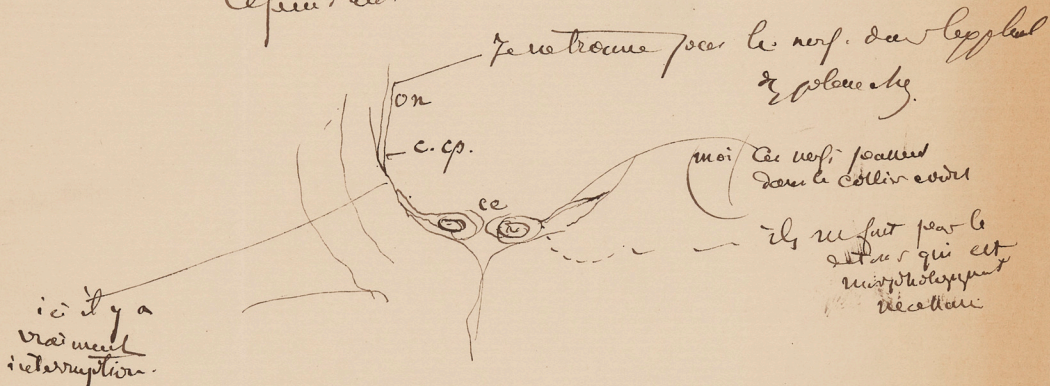


Fig 16 Tecton Tornatilis

Fig 16. - Central nervous system, See from dorsal side.
 a, Cerebro pleural ganglion, b pedal ganglion, c right
 anterior visceral or supra-intestinal ganglion, d, abdominal
 or posterior visceral ganglion; e left anterior visceral
 or sub-intestinal ganglion; f, genital (accessory) ganglion.
 g, ophiuridium, h, buccal or stomato-gastric ganglion;
 i, central Cerebro-Visc. j, cerebro-pedal connection, k, cerebro-
 pleural connection, l, pedal connection, m, lateral pedal connection

LABORATOIRE de ZOOLOGIE
Anatomie et Physiologie
Comparées
N° _____

La fig. donne par
bouton et impacte
général au nerf — acoustique
gauche
Cependant

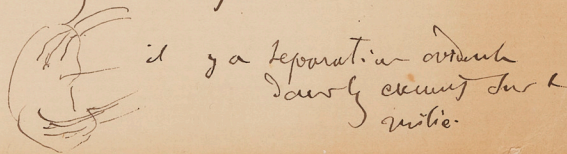


pl. XVIII fig 19

fig. — Olfactocerebrothérial des
nerveux optiques. — il y indique les coupes
par u^o.

Evidemment les nerfs acoustiques
doivent passer par le Collier cervical

général à la fig 100 pour
que l'origine de 2 nerfs est absolument
distincte



LABORATOIRE
ARCHIVES "ARAGO"
PROPRIÉTÉ
PUBLIQUE