

1/2 sur

1870

14^{eu} Le car

Le 21 mai 1870



Principales familles de
Gastropodes
Lamellibranches

1 1/2 Leop long. il y a
Le deux Leurs a fin
Lun sur la Morphologie de
L'aire de la Type

C'est trop chargé
je n'en vois il faudrait pas
général.

Classification
Morphologique
sur
Les Brida et
et Barati

14/
1870

1

N^o 126 1870 = Le 21 mai
1870

Principales familles de Samellibouché

Mo. Mo

Première partie =

I.
qu'allons nous faire aujourd'hui?

= nous nous trouvons en face
d'une innombrable quantité d'êtres
fort différemment constitués quand
à leur apparence extérieure, mais
qu'il est possible de pouvoir
reduire ainsi que j'ai cherché à le
faire à un seul type.

Voyons aujourd'hui comment
ce type se modifie et devient
tel ou tel chef de l'une de ces
familles.

Le Tableau qui est le plus
voisiny a été exprimé à l'un de



16
1870

2)

meilleur ouvrage de malacologie
et de Conchyliologie. à Woodward
= Je crois qu'il représente un bon
nombre de vrais familles, et que
peut-être faudrait-il modifier un
peu quelques unes d'entre elles qui sont
trop vagues.



Je t'y ai coupé l'œil sur le tableau
et immédiatement le partur qui
fournit le caractère se traduit
à vous par la teinte verte qui
a servi à former le caractère, le
rapportant.

Vous voyez bien que ce sont
Le manteau, Le impression du muscle
et du manteau, Le dent, de la charnière,
La Coquille, Le hémis, à l'organe le
pied qui fournissent les caractères.

Voyez. Ce que zoologiquement
pourrait-il ne serait possible de
faire avec ce tableau.

Je devrais prendre chaque famille

16
1870

3)

Vous ce donnez les caractères et prenez
le genre vous dire ce qu'il y a de
plus important sur chacun d'eux
Cela ne serait vu à tous que je
pourrais l'attacher à cet examen
absolument impossible.



Il ne faudrait business plus
se tenir que je n'en ai. Voici à qui
je ferai le prendrai les principaux types
et en partant de la forme fondamentale
j'en n'ai aucun étudié j'en ai vu
les choses les moins normales et
je vous dirai comment avec une moderate
vous pourrez concevoir telle ou telle forme.
Le tableau présente quelques
rapprochements qui ont ^{été} nécessaires pour
la formation toujours un peu
artificielle.
Mais voyez-le.

14
1870

(5)

Ma idée de De Blainville
que je développerai quand nous
arriverons aux Vertébrés = Le Type.
Le plus normal occupé comme à l'autre
de la main représentant 23 espèces
- celle-ci en s'éloignant évidemment de
plus en plus aberrantes. —



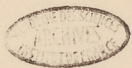
Si bien ici à part le
Cridaenidae qui tout fait aberrant,
voilà ni ni - Sur le Unionidae d'un
part le Cardiidae de l'autre et
le Veneridae en troisième lieu
qui certainement sont 23 espèces
normalement constitués de types
de Lamelli-branches.

éloigné - Vous, dans le
deux extrêmes de cette série
l'un à l'autre et vous allez par le

14
1870

(6)

Mytilida et Arviculida
au Groupe de Ostrea et des
Aroniadae en passant par le
Pectinida jusqu'à la limite de
Taberrotina et la forme = dans
un certain sens.



Ces la forme appolatie et
irreguliere dans laquelle il manque
une partie de l'organisation et
et qui se devie dans un sens ou
dans l'autre, mais non en Sanguis

Au contraire et à cette exception
du Tableau voyez ce qui a lieu
C'est une diformation qui va
s'accroissant dans les sens de
la largeur, C'est même aberrant
dans autre Cole.

Les Solenida commencent

14
1870

7

Le passage aux Gastrocheuidea
qui conduisent aux Pholades dans
elles ont excellentement voisines

Il y a donc dans ce tableau
deux courants que nous allons
suivre et qui s'il nous paraissent
interrompus se réunissent en deux per-
tes suggérant une continuité de fait
par nous maintenant considérés
comme étant dus à la formation
tardive plus ou moins artificielle
du tableau dichotomique.



Notre remarque me
arrivant d'abord le premier pas
à nous trouver en face d'une
définition donnée.

Integropallialia
et
Limnospallialia

14
1870

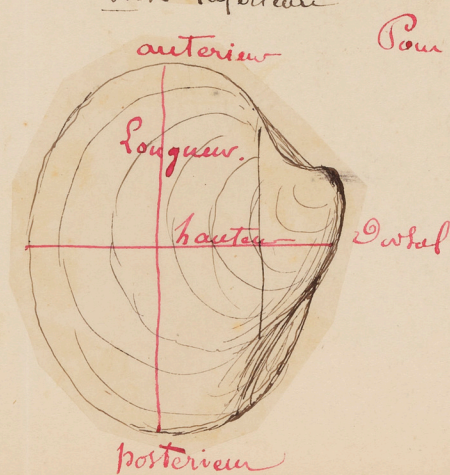
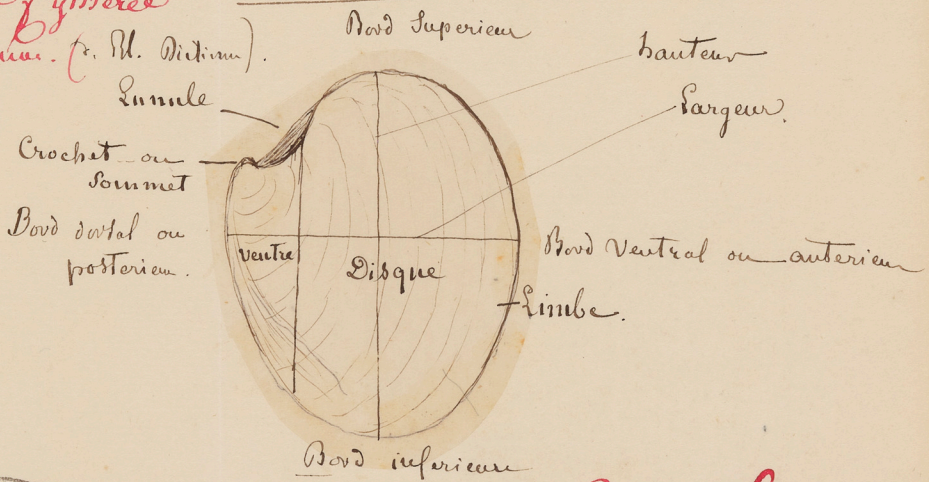
(8)

C'est qu'en effet je vous dois
quelques détails de plus à ajouter
à la description que je vous ai
donnée.

Je vous dois cette nomenclature
descriptive de la Coquille qui
forme les premiers éléments de
la Conchilologie

Venus - *lythérée*

fauv. (p. M. Dictionn.)



Pour se ~~blaville~~ la
coquille est bivalve
de quelques espèces
changeant.

14
1470

9

Limule (Michaud)

tout ce qui est au devant

Crochet (nates Lin.)

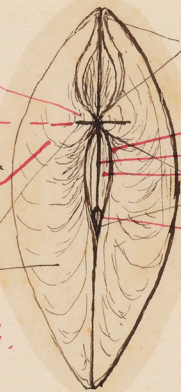
Sommet. de
quelques arêtes

Vertice

(Umbo Lin. & Smid.)

Corcelet (Michaud.)

tout ce qui est
arrivé de l'arrière



Limule (anus) (Lin.)

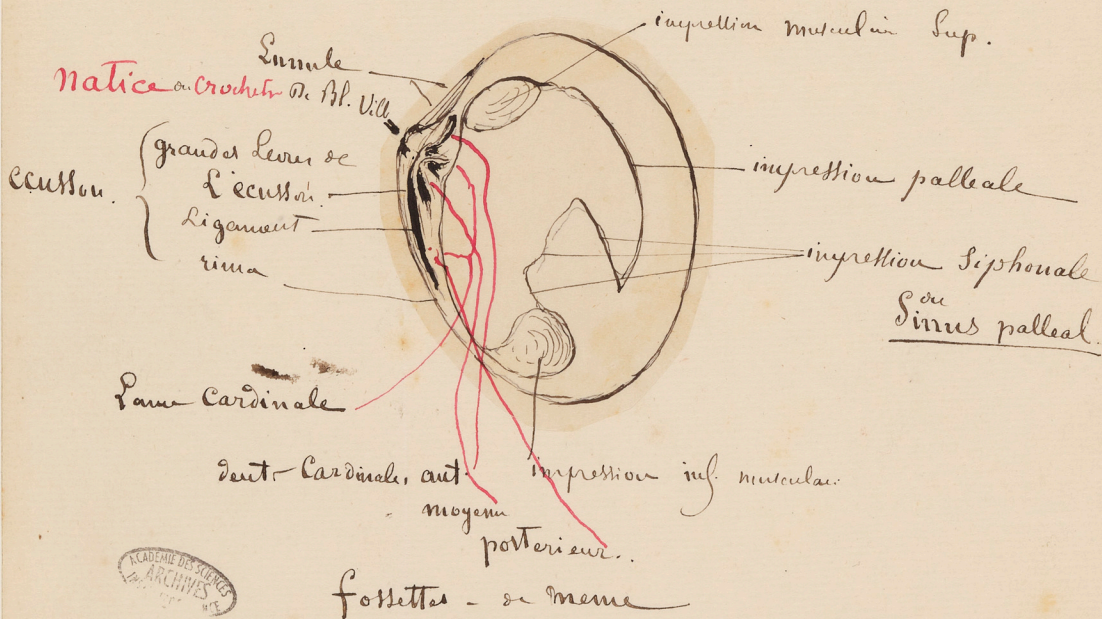
grandes Lèvres

lymphes (petites Lèvres)

Ligament

Écusson = Vulva (Lin.)

rima (ou suture)
faite



ACADEMIE DES SCIENCES
ARCHIVES

16/1870

Vous voyez maintenant ce que
veulent dire ces deux grands
divitians.

Deuxieme
Partie

II

Tantot lui a pri le Muleto
aducteur tantot le manteau.
Renoué Les Familles. en partant de
Elinio en Anodoute.



Trigonide

Dents trois transversales
dun beau brillant interne
cher. arête et pointes
comme bijoux

— Arca dea

Dents longitudinales. Surplomb par
faux recouvrement.

Pectunculus. pilosus Barcelona

Arca — noe = le de labrid

perforent par leur forte
fixation = Grant.

16
1870

(11)

Chamidae

peu de chole.

Singuliere phyllinomie est animal.

avec la ^{de} Muscles ~~musculant~~
en dessous et
avec des bouches.

Hippuritide

2 valve avec Saillie = S'engrainant.

= Linn. Conique, long. temps grise par
une Zoophyte.

= Rien sur l'animal. -

= La coquille seule ne suffit pas
ne peut pas suffire.

Les uns se trouvent dans les Alcyons
Lamellibranch

Les autres dans les Brachiopodes

Remarque

Je ne vois aucun Raisin de plan comme a fait Woodward
a cote Linn & Linné. Les familles entre

~~Chamidae~~ unioide

Hippuritide

Tridacnide

Cardiade

Les deux sepe
de
par 2 lignes.



14
1870

(12)

Cardiadae — Siphon entre éclat de papille

Leur pied très grand. (Locomotion & Sangue)

1/2 sur Branchie
bien plus petite.

Leur facile direction

Très aisé à étudier et bien
facilement les voir colorer.

C. edule — Coque floue

C. echinatum — Langue

C. levigatum — en norvégien

A. Wait

Lucinidae pied fat
Lang.

sur Branchie unique

curios.

Cycladiidae bulbe long

Dans nos eaux.

= Embryogénie. (incubation
branchiale en
eau.)

= sur commencement de Siphon

à peine marqué mais
éminent



Veneridae

Venus. — Ducullata } palourde / Clovise

Verrucosa } mère

Leur poche — valeur, à Martelle

Cytherea chione.

114
1870

(13)

machida

Gellinida

Solenida

Précédé de pied
ouverture de la coquille
= rapediti de la locomotion
Ly Couteaux
Comment en la poche

Solen
Solecurtus



Myada

Le panopsea qui nous a servi
appartient à cette
famille.

Ornatinaida

simplement par la
pauvre - Potbata de nos Cotes.

Gastrocheuinaida

Gastrocheuina Description de ma coquille
Son habitat.

Tubes Calcaires Secréter
sur-ajoutés

= Saxicava

= Clavagella

= fait un trou qui s'agrandit
et = lieu de valves et

Spergillum

Comment expliquer le trou mesurant

14
1870

(14)

Aspergillum

je ne puis l'admettre là

C'est un chef de famille more traxal

Sur organisation.

= La Coquille - et les valves.

L'un est adhérent, non la coquille

L'autre à valve et bien l'encloper un
rudementaire,

= et la fistulana. Amment pour certaines
parties en l'opercule à la
forme de la Nature.

Pholadidae

Caractère de la Coquille.

Crochet —

apophyse. = plaques sur numéraires

= articulation postérieur

Pied obtus.

= Pholas dactylis

Les canaux
Pierres

= Le Verdo (fatalis
navalis

= palmulata

} Le Bois
La hollandaise
Noirmoutier
La Rochelle
Le passage



149
1870

Retenue dans cette descente par un mot

L'animal seuble par la filière

Voyez de remonter au
haut d'un autre
seul

Mytilida

Description d'un moule

Sur coquille -

Sur animal: = Comment de tube anal

organes génitales

mytilus = Sa culture a charron Charron a Bordeaux
Emande

Mais - Paignillon

Le petit crustacé.

- modiola lithophaga

= Datils mabou

Aviculacée

avicula

Pinna

Le fait important Pin du Muclos lempoite
L'inférieur.



14 / 1870

(16)

Pectinidae = Le Branchio-filament ^{isolé}

La Coquille devient inégale. Cependant
Il y a des Pecten semblables.

Revenir au Pecten
Le Lime.

g. imp. Pecten. - jacobus } licardianus
 maximus } Costar
 varius. }

Lima. -

Spondylus gædæopus


Voyez un tableau.

Le preferui, Le Muselo
ou faitant de
Coupures cependant



Ostreidae

enlever le pied

= mettre le Branchio  mu

Culture de mères =

mon *Ostrea Stentina*
mon *Ostrea Cochlear*
Le Cable
fait Genois

St Briey,
Arcahou
Toulon - Cette stuy &
Chan.

14
1870

17

Anomiadee

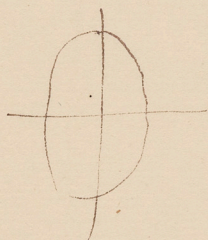
- decriv me Anomi
La Coquille

etre fait singulier.

III Troisieme Partie

etablissons maintenant une Serie
de Crustacés aides. Morphologique

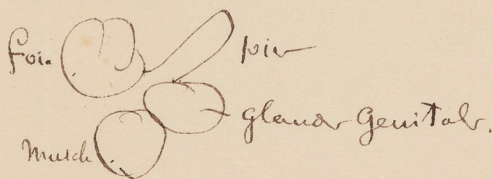
Partout de l'anodouli au Mulelle



Partager ce la Moit.
Superu
inf.
dent. post.

Les developpement Relatif Caudal au
discret forme

chose a distinguer.



Separation de ces choses }
Les rapprochant — } rendent la
Morphologie

Ceci dit. opposer.

Difficile me
a
y revenir

16
1870

(18)

opposé à une anodonte, le Cardium au milieu

Solen xiboni

Taret. = b

pani olafolier

arrosoir.

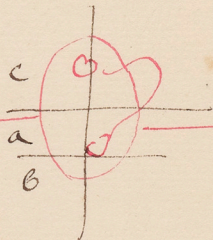
ayant de réels un autre

tube au coquille

adventi.

Muscle inférie nne developpe

a + b Taret. al perij. illu



alle Pecten.

a
P' brite.

=

~~fini Par Anomia au fait~~

~~Neuro nocte 10~~

~~Pied. Le retina~~

~~Bythm obtens~~

~~Embryon. a Coquille intgr~~
~~= Lechancra auquille~~

= Cridacna. Joppol. -



et bien cet Lincolt

