

Tautsina Communi-

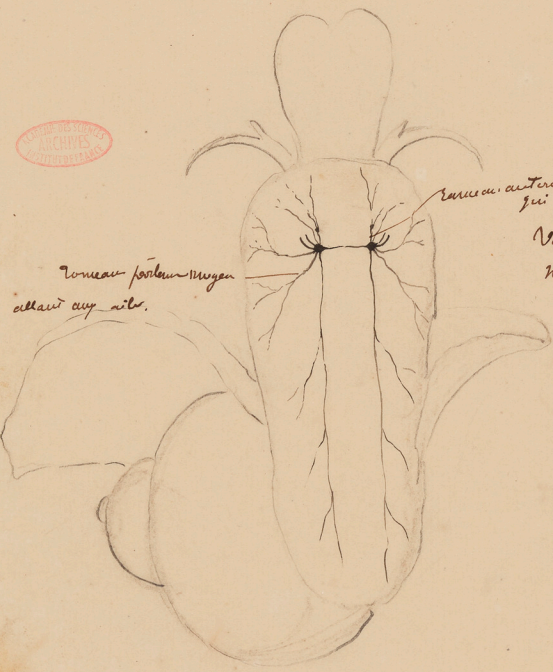
rejetée par un fort coup de
vent nord-ouest le 27 au 28 août
1861.

Tout le plage de l'île maudite
sur la Calle.



In caudis 29 saou

anatomie de la Tenthrina Communis.

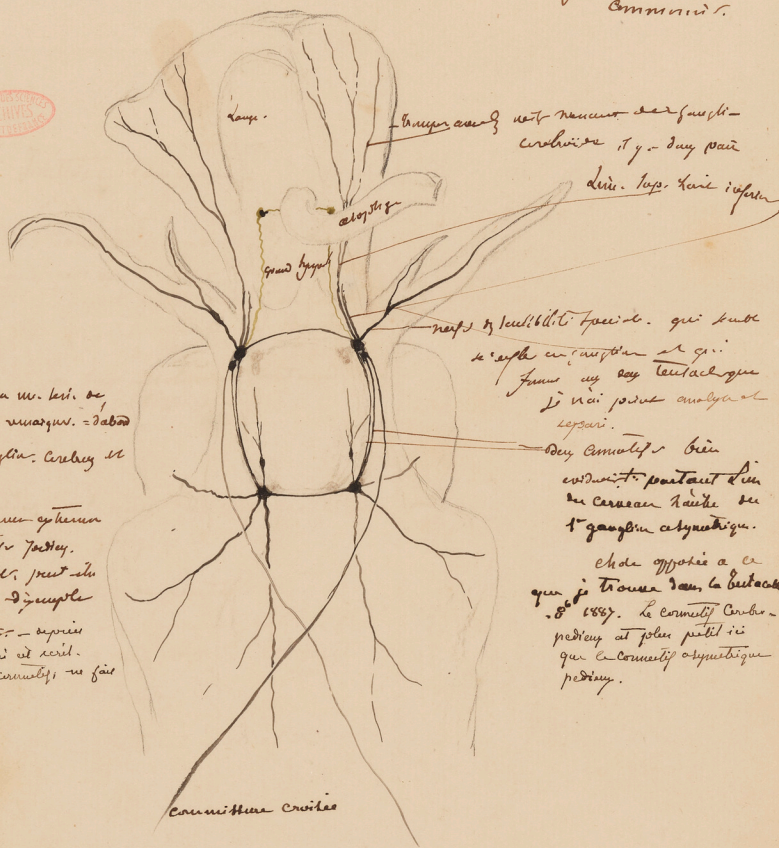


Tomeau posticum
allant aux ailes.

Tomeau anticum
qui pour un grand air probable
l'été, l'été.
Ne pas dire par
Mulle l'acceptation
peut.
et le voy.

La classe 29 avril 1867

matons de la Janthina
Communi.



ici il y a un test. ou
 deux-choses remarquer. = d'abord
 des piquets de jaunâtre. Arrière et
 postérieur.
 ces piquets = cornues optiques
 de cornets jaunâtre.
 qui sont d'abord pointés
 il y a un d'ensemble
 (d'ensemble) - après
 l'époque on voit un test.
 les piquets de cornets ne font
 plus en partie.

l'empire est le nouveau des feuilles
 corollaire et y - deux piquets
 deux. l'op. leur inflexion

ne pas de sensibilité spéciale. qui sont
 le plus en action et qui
 font un des tentacules
 de nos piquets analytiques
 séparés.

deux cornets bien
 évidents. partant d'un
 ou deux en hauteur de
 l'ensemble asymétrique.
 chaque opposée à ce
 que j'ai trouvé dans la collection
 de 1867. Le cornet d'arrière
 perdus et plus petit ici
 que le cornet asymétrique
 perdus.

le cœur et le cou.

anatomie de la Janthine.



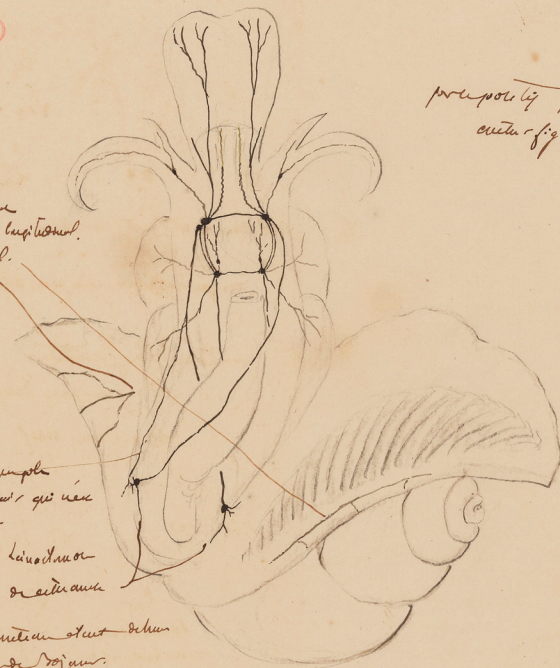
De la base de.

organe qui se voit allant
au quatuor-vingt-trois.
pre-brachial.

filament musculaire
qui agit avec qui se
voit la figure

Je ne sais pas de la structure
la couleur de cette partie

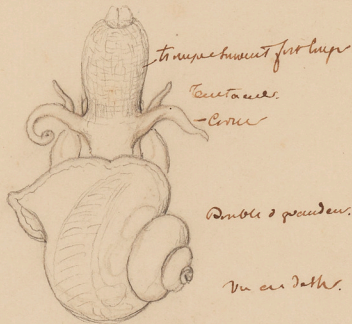
de la partie de la structure et de la
première de la figure.



pre-potential
autre figure.

La caleb 27 août 1861.

Anatomie de la *Tarantula* Comm.

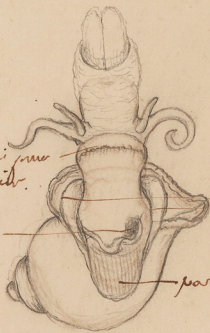


troussément fort large

Tentacles
-Cerveau

Double oesophage

Sur ces deux.



2^{es} paires qui sont
le double d'ant.

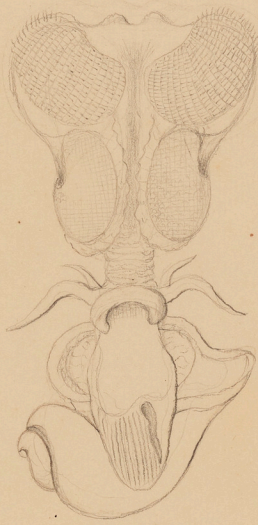
postes d'antenne de base

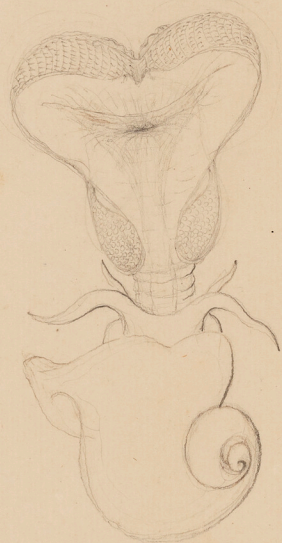
le même.
Sur ces deux

canal latéral d- part
qui correspondent à fait
le muscle de l'antenne de base.

postes postérieurs aux bases
mis aux parties d'antenne
de base

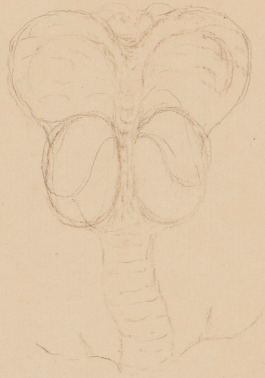
ACADEMIE DES SCIENCES
ARCHIVES
MUSEUM D'HISTOIRE NATURELLE

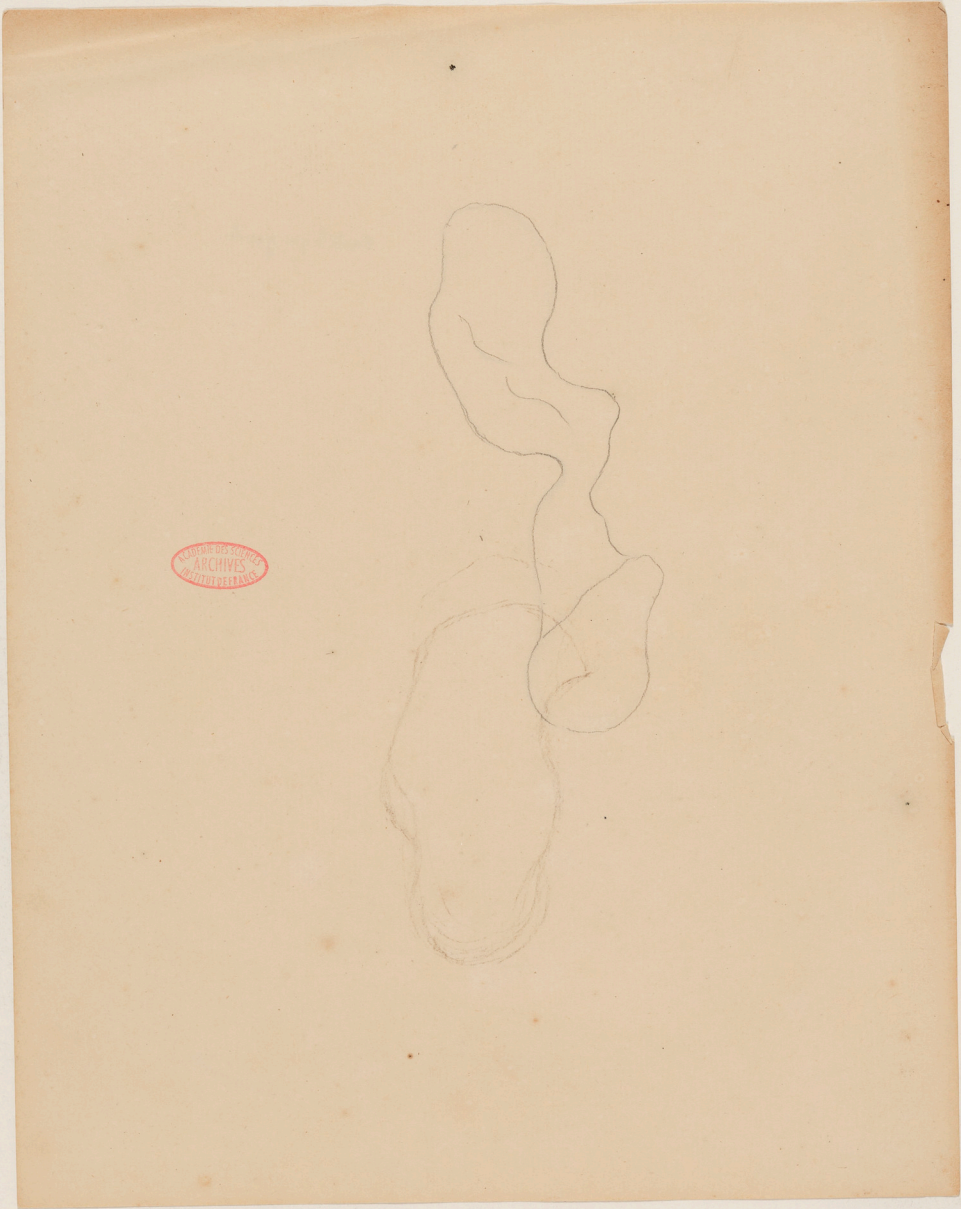




ROYAL BOTANICAL GARDENS
ARCHIVES
Kew, Surrey, England

Vu
de avant







Cartilage gauche

1710



ACADEMIE DES SCIENCES
ARCHIVES
MUSEUM OF FRANCE

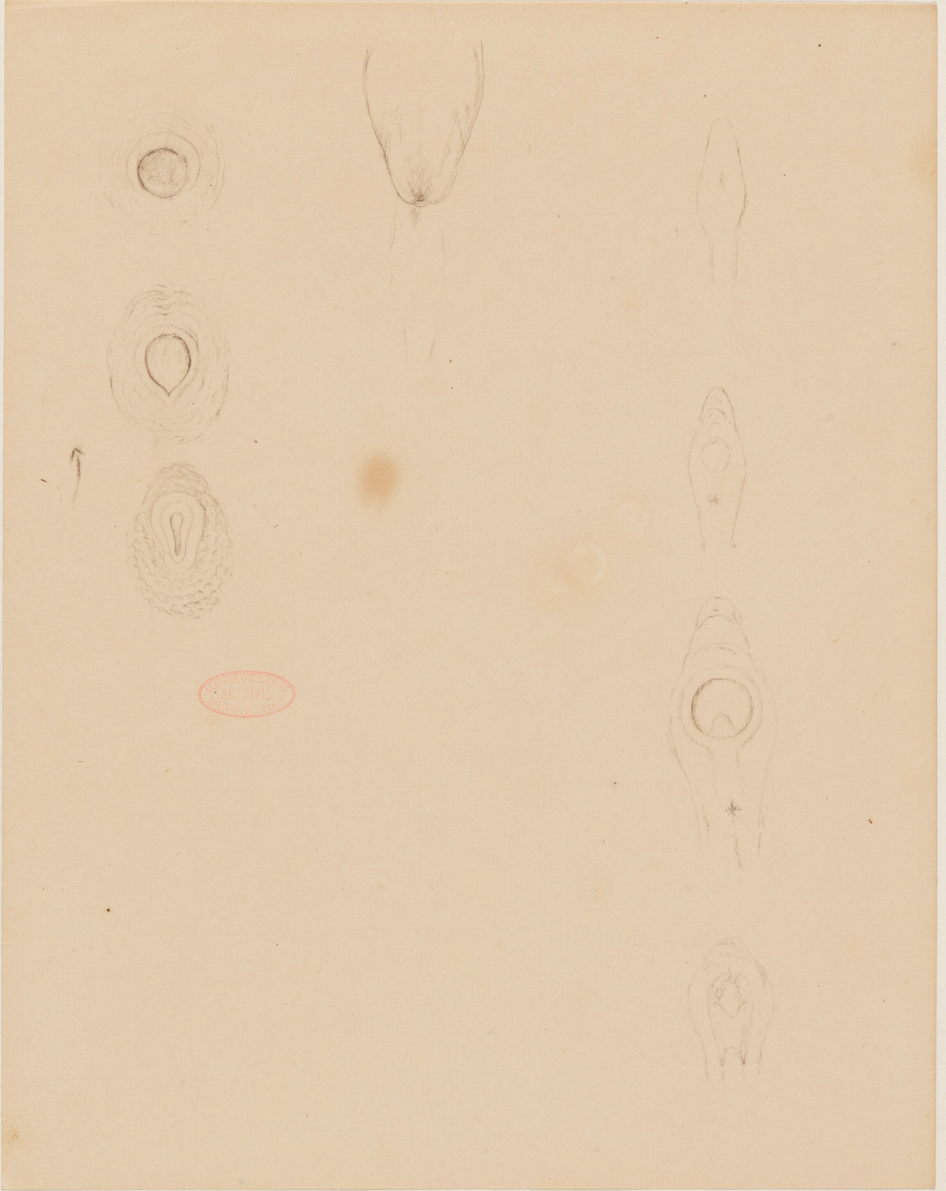
View of Ovary

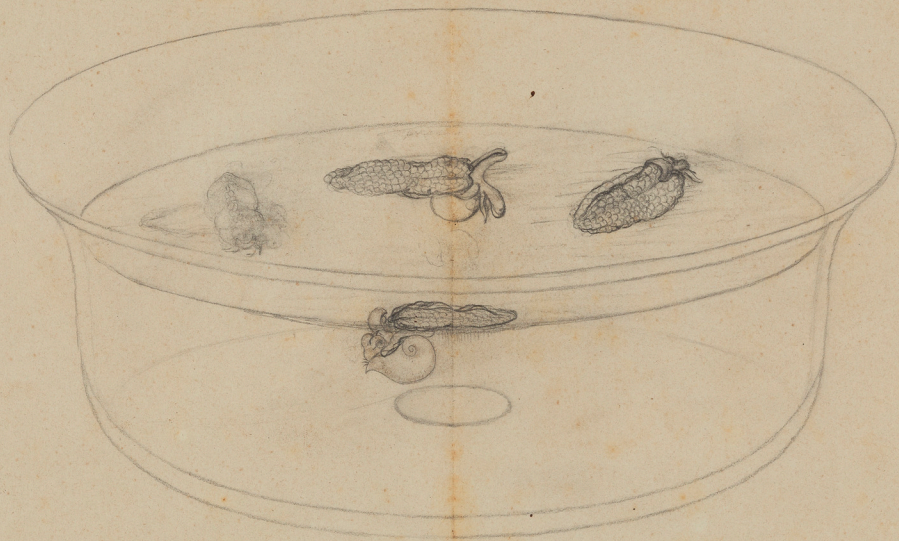


ACADEMIE DES SCIENCES
ARCHIVES
MUSEUM OF PARIS











13
9
19





Laithine commune -

Histoire Du Double Connectif Cerebro-Spinal.
il n'est pas exact. Dans cette espèce
qu'il y ait un double connectif
comme le dit Bouvier.



Je suis absolument certain
à l'égard -

mais quelque chose me rait à
saisir. Il nait un nerf grêle de
chaque côté qui part du ganglion -



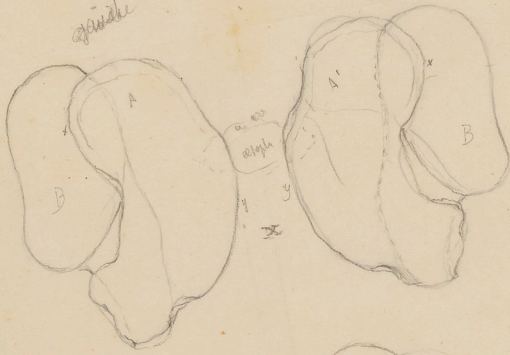
et va au dessus de l'interligne à un
milieu. - ne va qu'à l'inférieur.
C'est les deux nerfs qui ont été trouvés
par Bouvier.

— tout cela est à voir.

Les 2 Cartilages A A
 sont - 2. change x x sont en
 avant = et comme
 si par état en X
 sont C, deux lobes

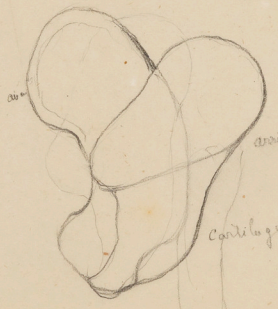
opposé

gauche



Vue en avant
 Les deux Cartilages
 symétriques
 écartés -

Les Cartilages B B
 sont adhés dans
 la cavité +
 très probablement
 se joignent la
 fémur + de
 l'os
 à la ligne
 épais



cartilage gauche

A cartilage
et top part a
gare a
a a a

gare haut

avant

avant

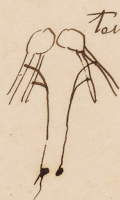
arriere

anphici

A cartilage et
adherent au cartilage
j'ai relevé en
détail



Origines du Goumetif
Stomato-gastrique.



Tentacelle. 2 origines sur
le Dory Connectif.

Une sur le Cephalo-podien
plus près du Cervic.

L'autre sur l'Asymétrico-podien

C'est ce partout ainsi -

à voir.

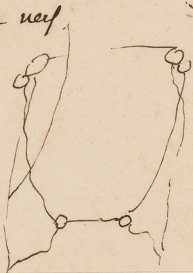
en général on n'a pas cherché cette origine.

- Dans la Gauchine.

il n'y a pas deux origines

mais une seule

une
à l'avant ou
sur le dory ou
l'asymétrico.



voir
Gauchine.