

top long. Je rajoute à la partie basse que
cette sur plus
plus grande

cette partie est un peu trop
basse pour rajouter. on a autre qui
la tiennent, et on met plus de grande.

*

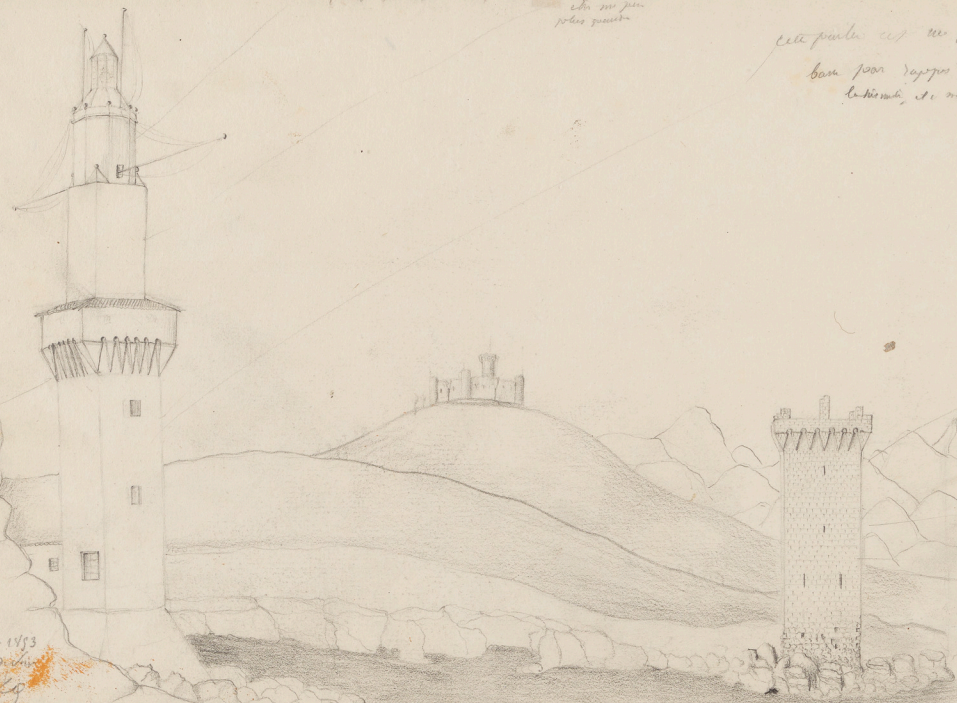
les courbes
sont faites
sur les bases
dans la terre.

Le 19 mai 1783
P. L. ...

une sur patois, qui est
plus ou moins grande.

Cour. et
est élevée

Les jolis
sont à gauche
à la base de
cette en est
sécurité.





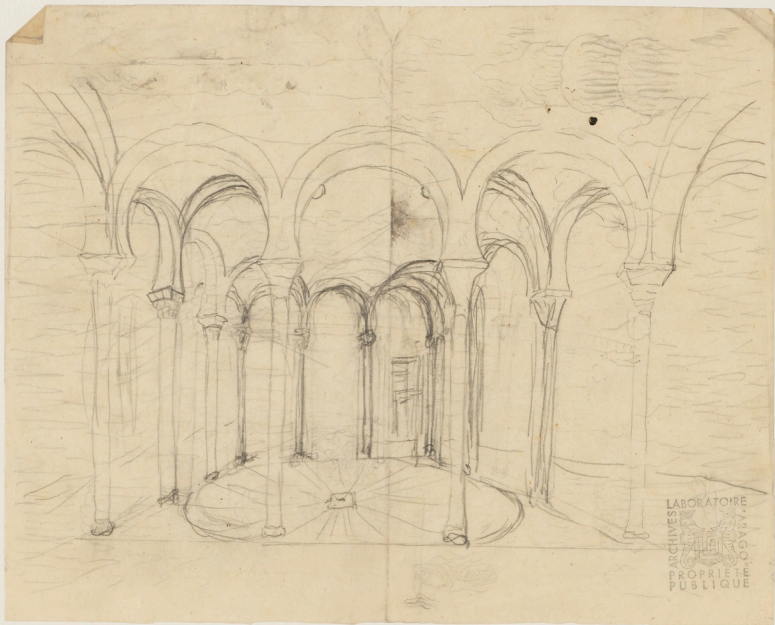
Cette hiérarchie
me paraît être la
digne de l'architecture
et de l'art



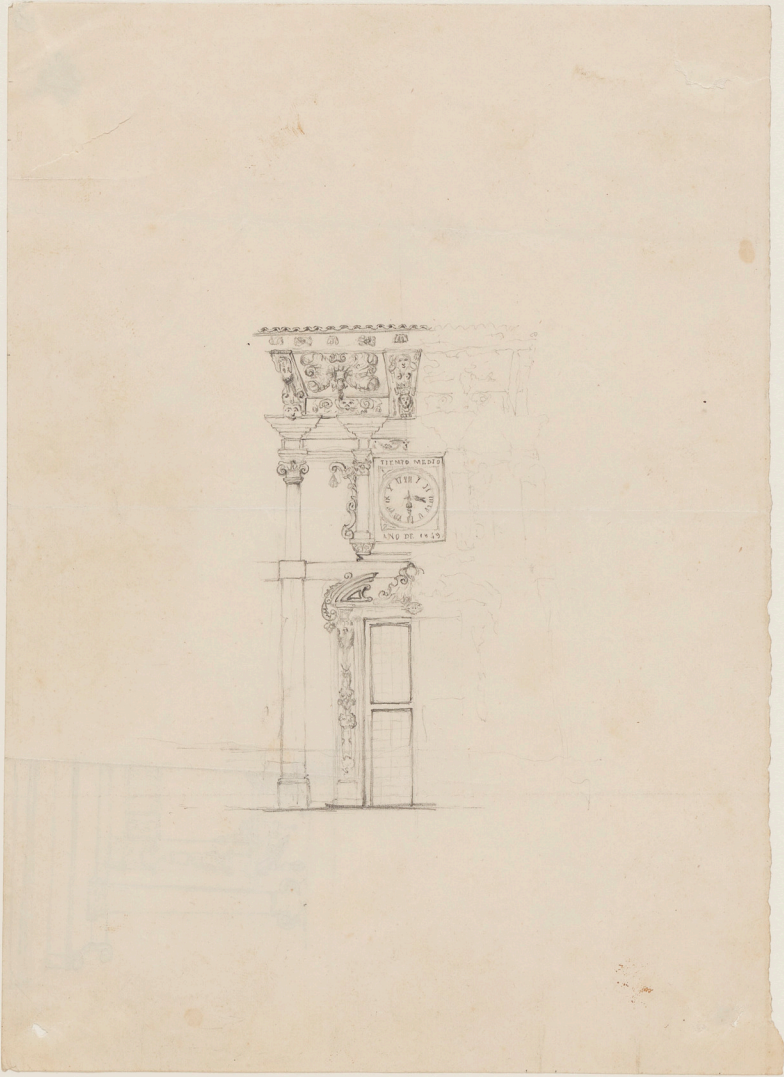
Les
Cathédrales
de l'architecture

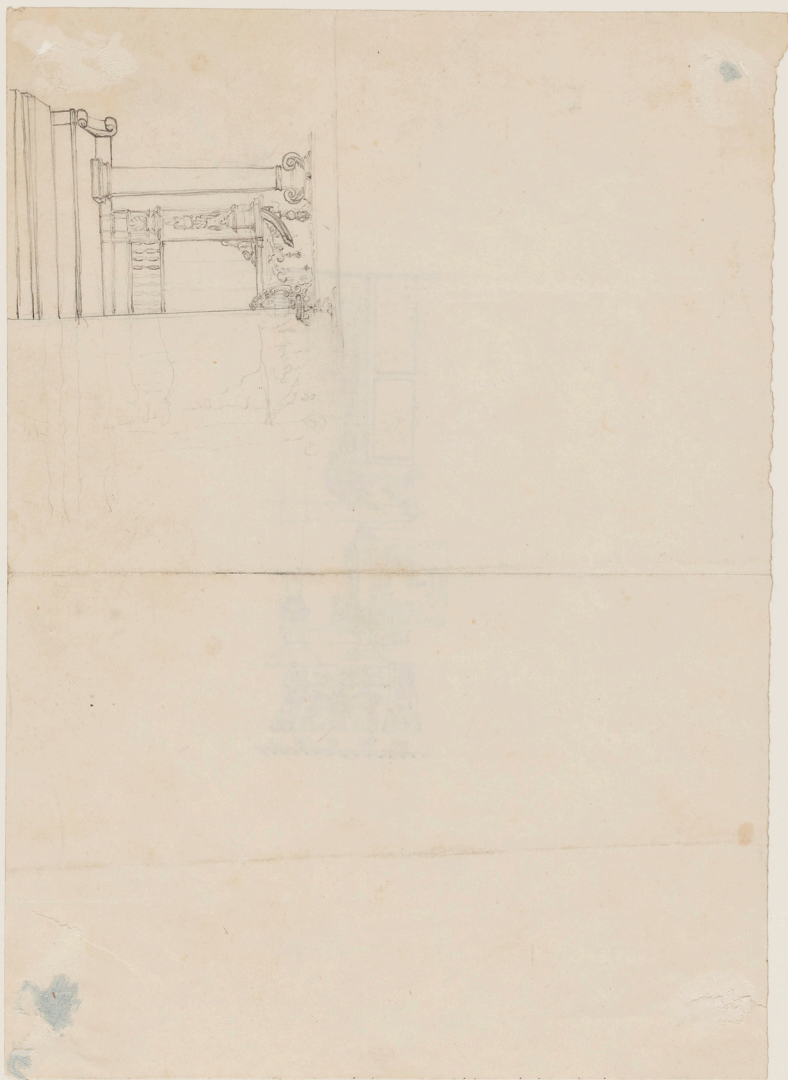
Ce lieu id.

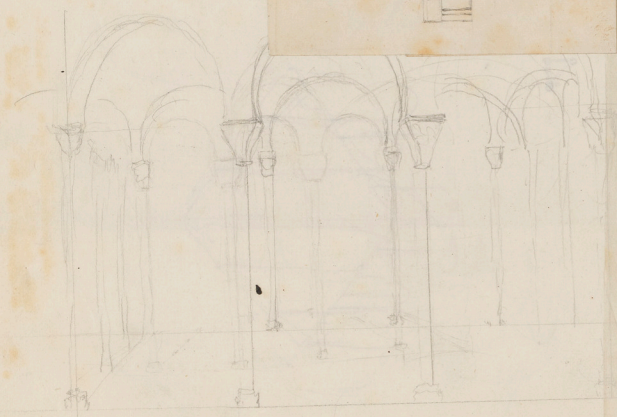
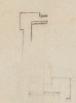
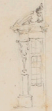
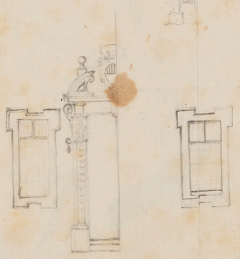
Le 6.7.1857.

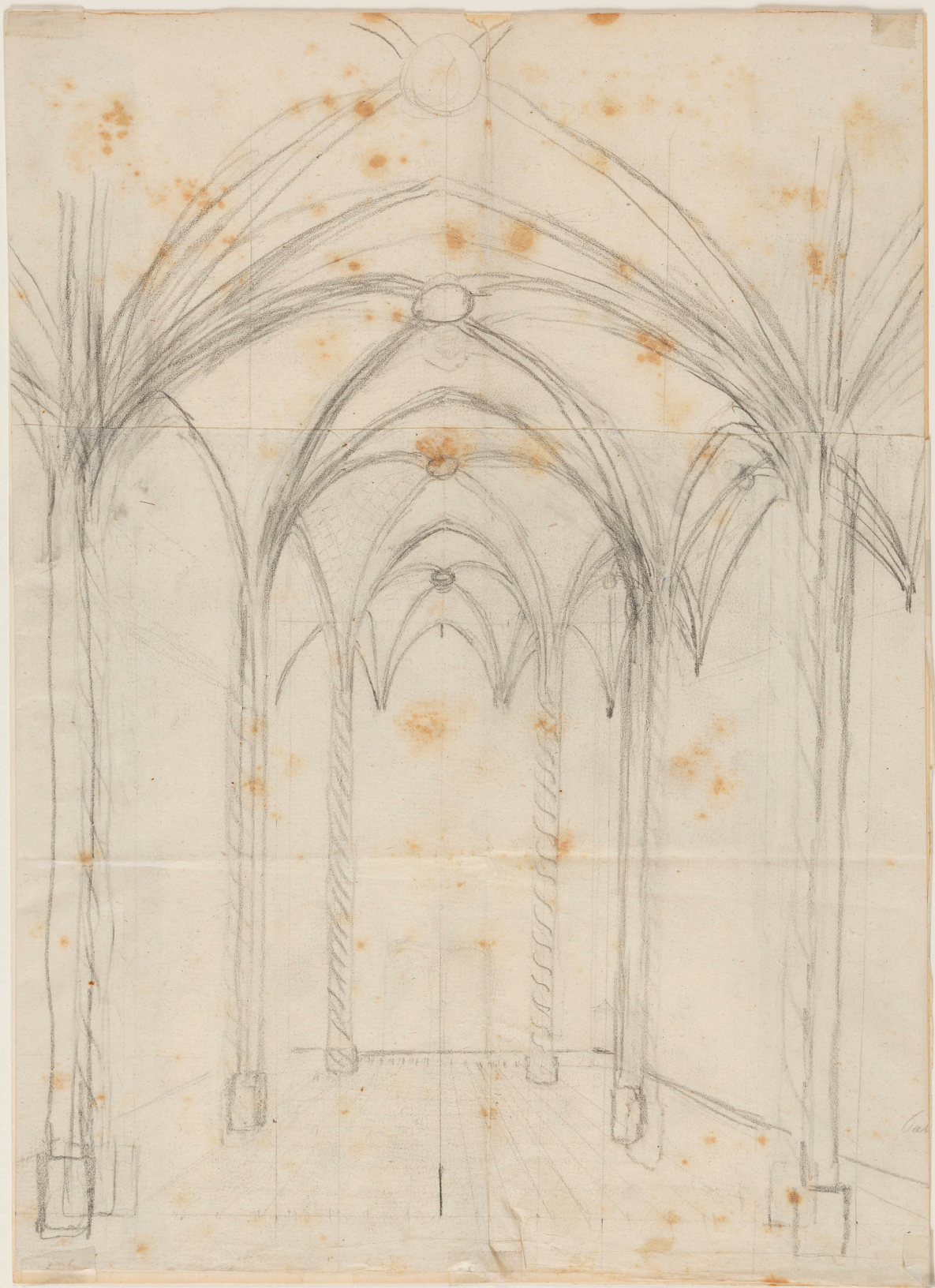


LABORATOIRE
ARCHIVES
PROPRIÉTÉ
PUBLIQUE











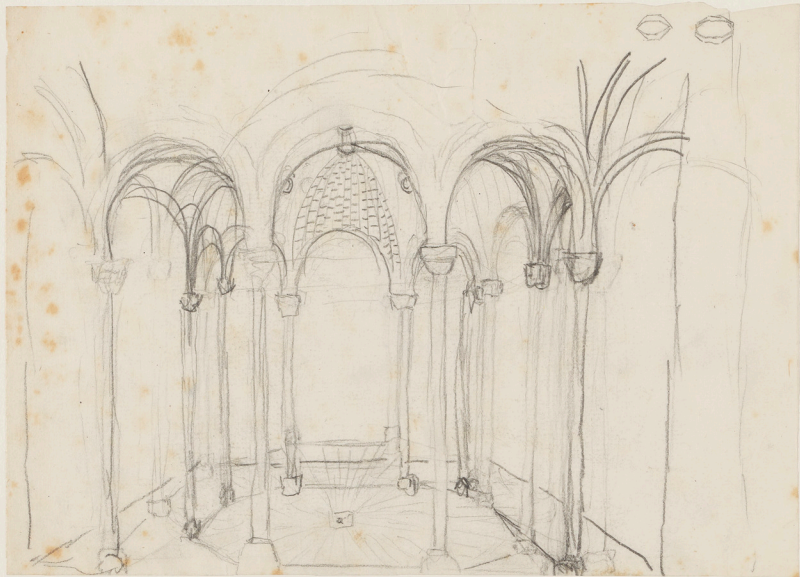
je pourrais faire sur la même
 avec cette en fait 20 plus
 les et le plus passages plus
 large - a dit de l'arche par
 de colon c, et de l'arche
 de l'arche - les colon
 et je pourrais être un peu plus
 rapproché - elle les pass. être
 un peu haute -

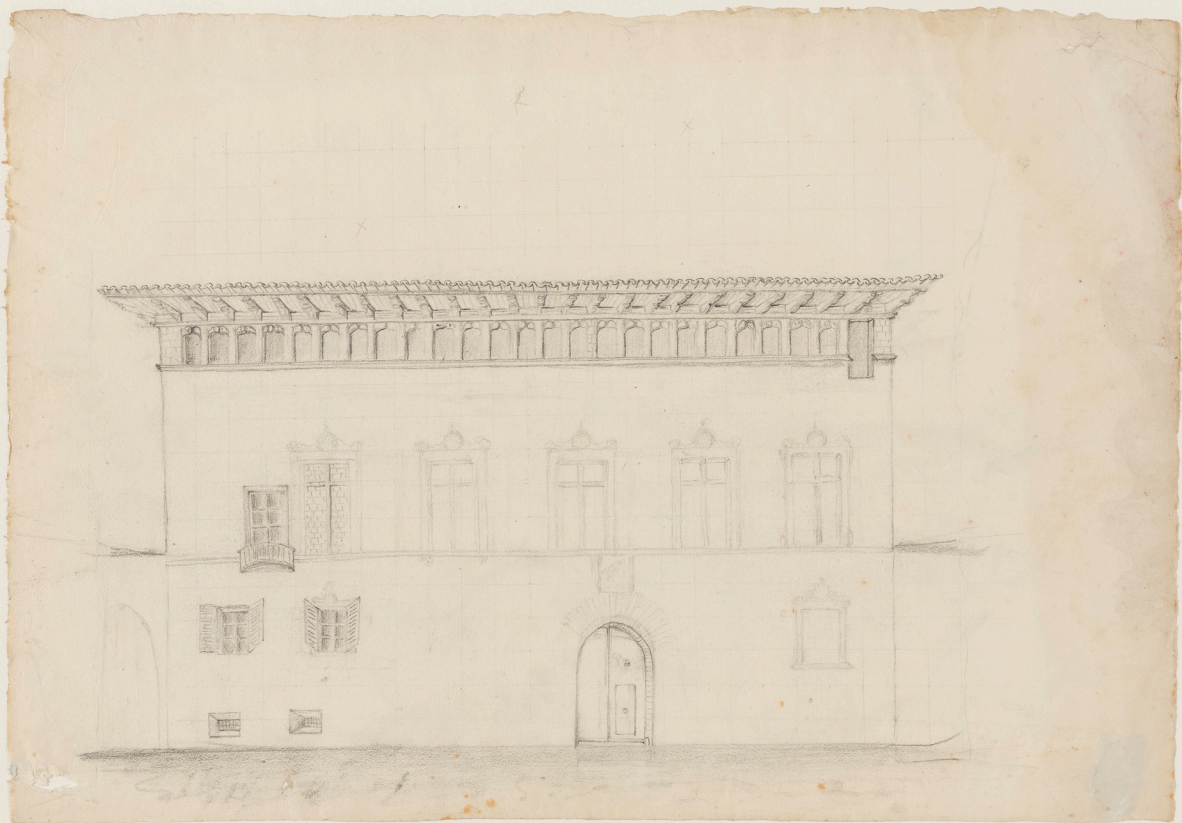
c l'arche bascule de l'ap

15 l'arche
 des deux points
 a b c d

de la l'arche de l'ap
 dans j'as l'arche
 & peut former j'
 en un j'as l'ap
 tout trop haut

de plus de
 pour des plus
 autre manière

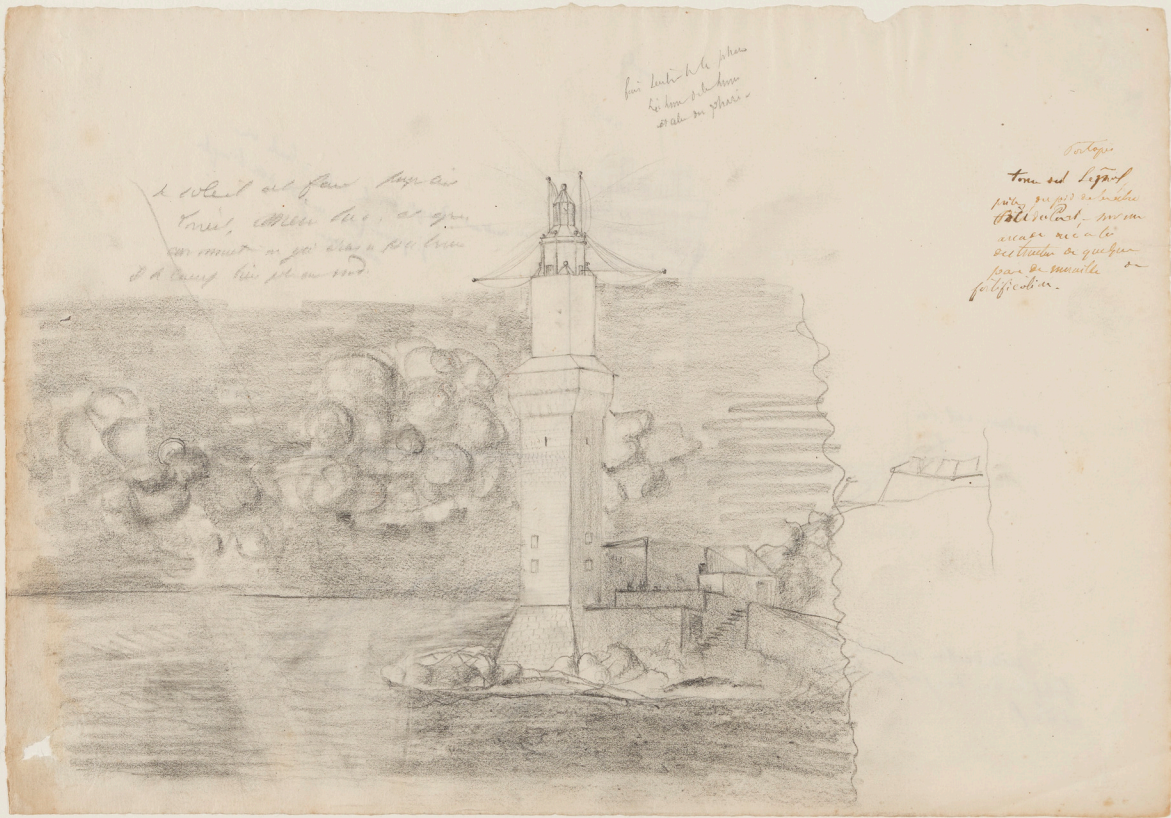


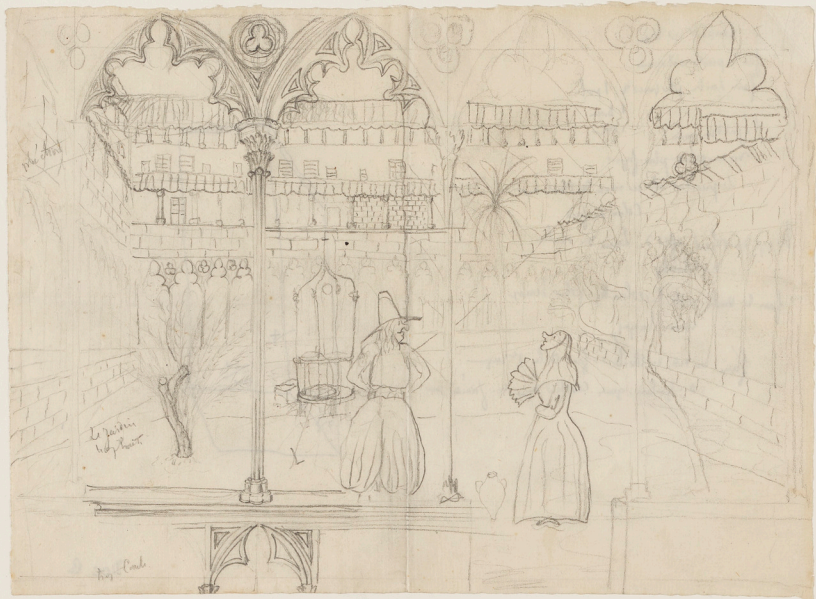


fini l'entablure
le haut de la tour
et le mur de l'enceinte

Le projet est fait par le
Tome, et les plans, et qui
ont été en fait de la tour
et de l'enceinte de la tour.

Projet
Tome et l'enceinte
par le haut de la tour
et le mur de l'enceinte
avec une ou deux
ouvertures de guichet
pour la manœuvre de
l'escalier.





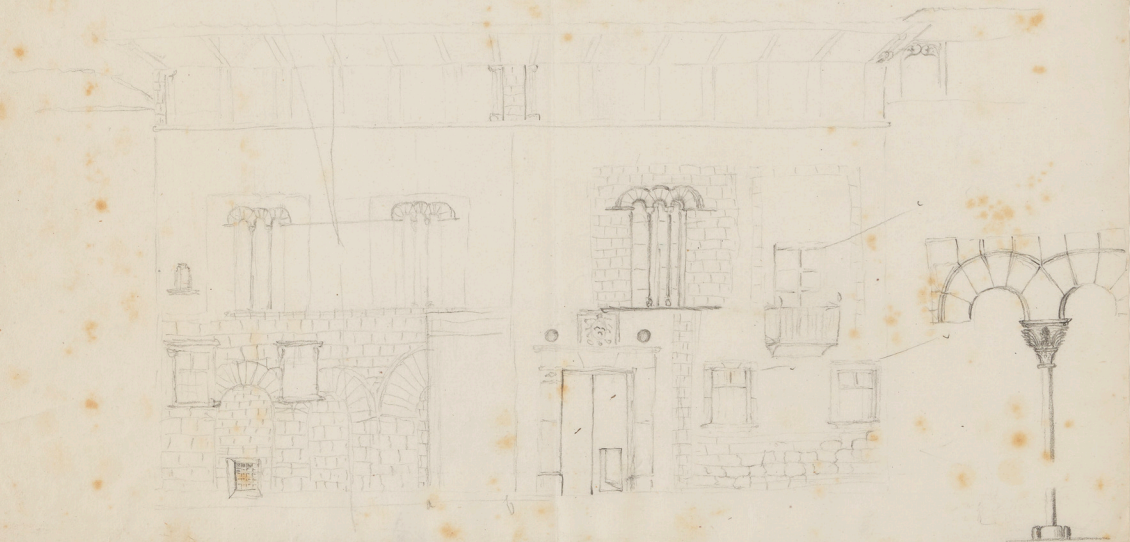
Le Jardin
1842

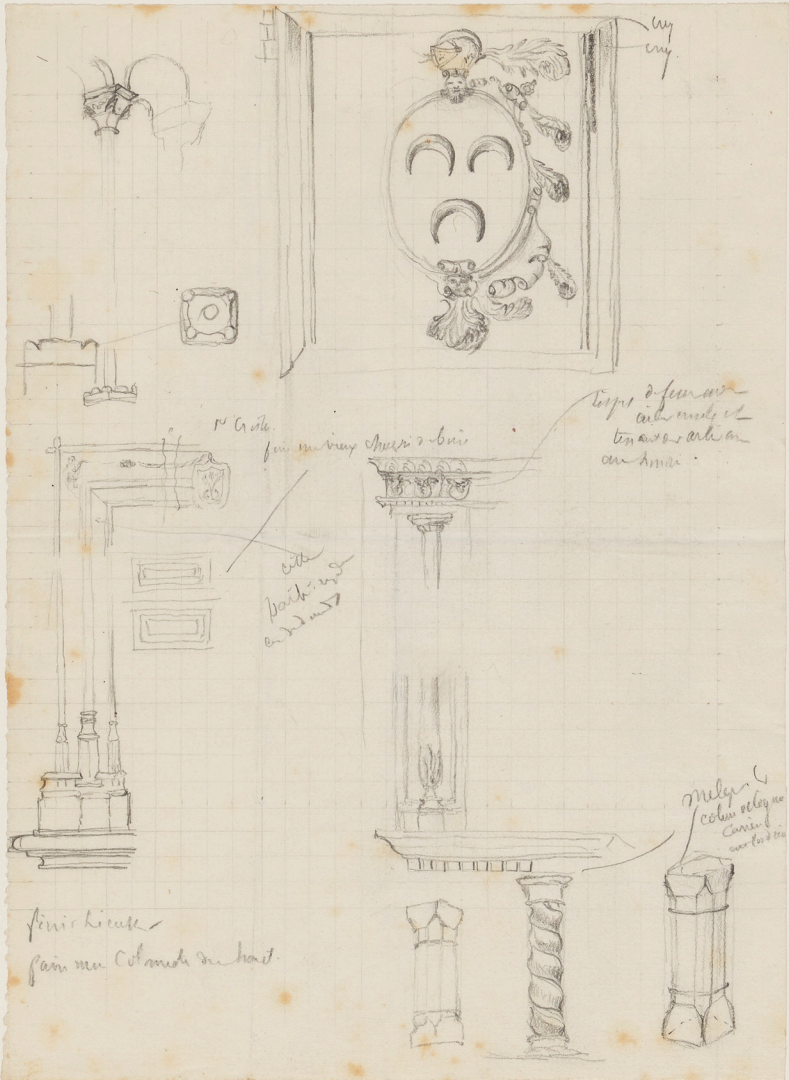
1842

The day when we first saw
the tower in the middle of the hill

The tower is the
highest in the
of it is situated in the
the tower is in the
the pole is in the
middle of the hill

The tower is the
highest in the
of it is situated in the
the tower is in the
the pole is in the
middle of the hill





my copy

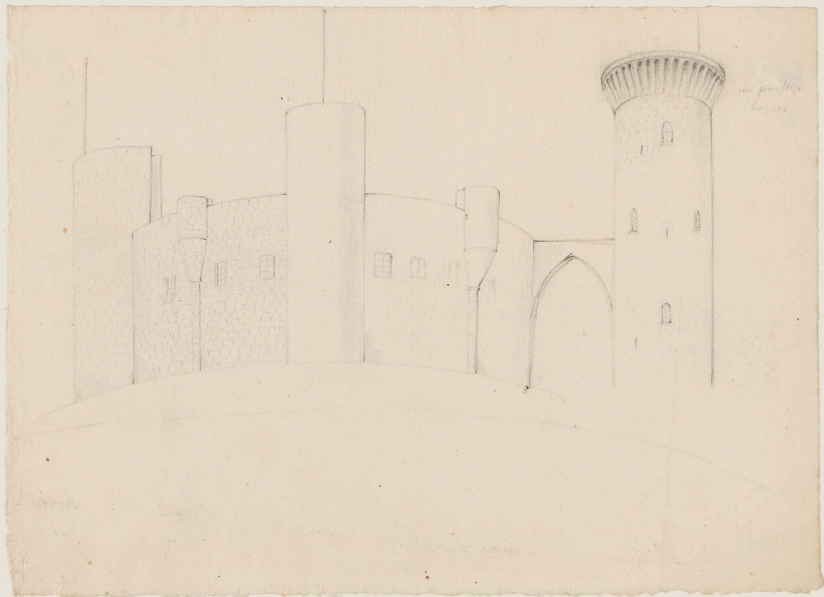
1^{re} Grotte
pour un très grand bain

type de fontaine
avec motif et
travaux de sculpture
en bronze

avec
boîte en
cuivre

Milieu
colonnette
Corinthe
en bronze

fontaine
pour un bain de toilette



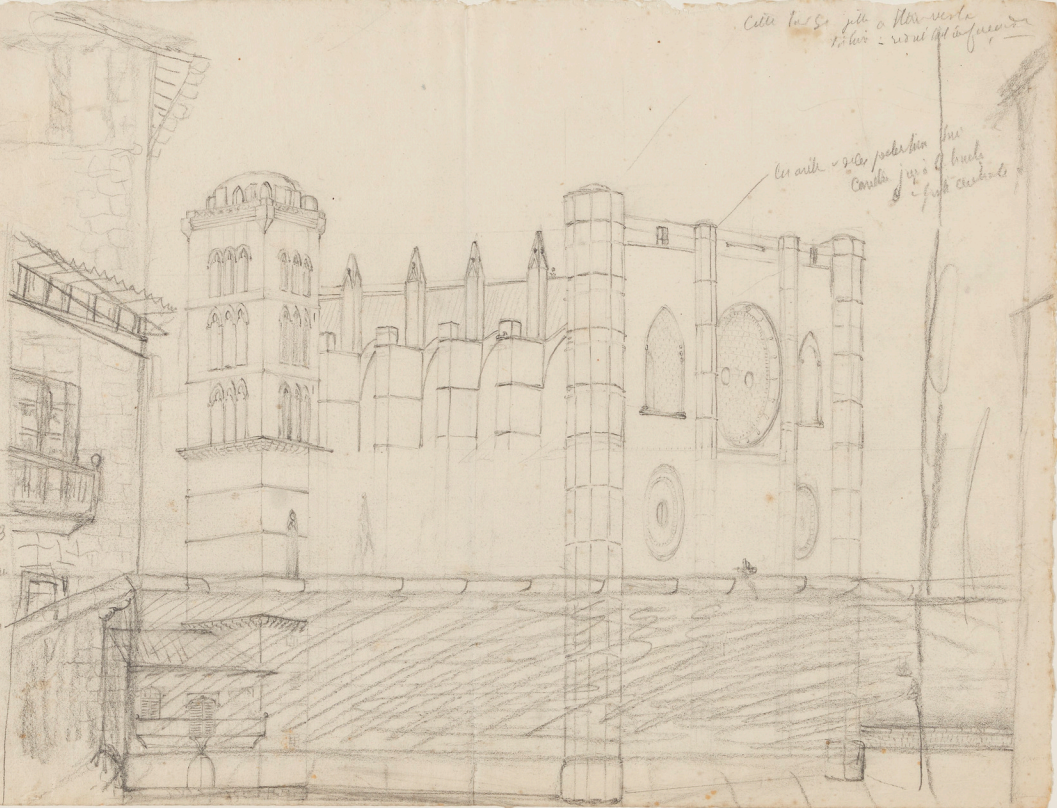


Cette tour se joint à l'église vers le
N. par un escalier de la façade

Les arcs de la porte de la tour
Carrée sur 4 bords
à l'extérieur

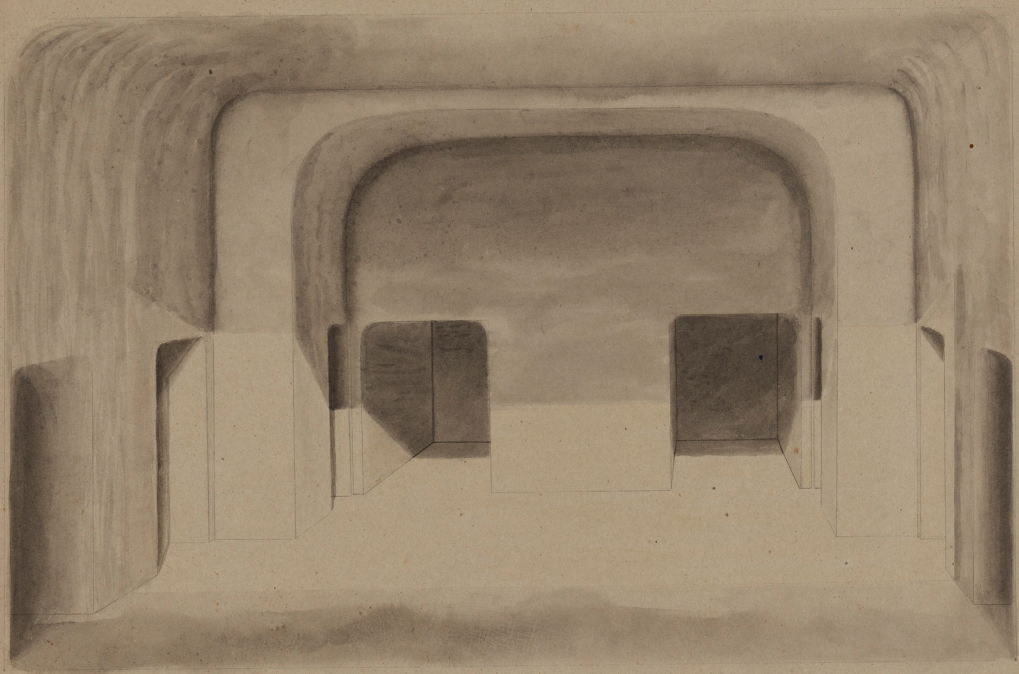
Le 28 mai 1453

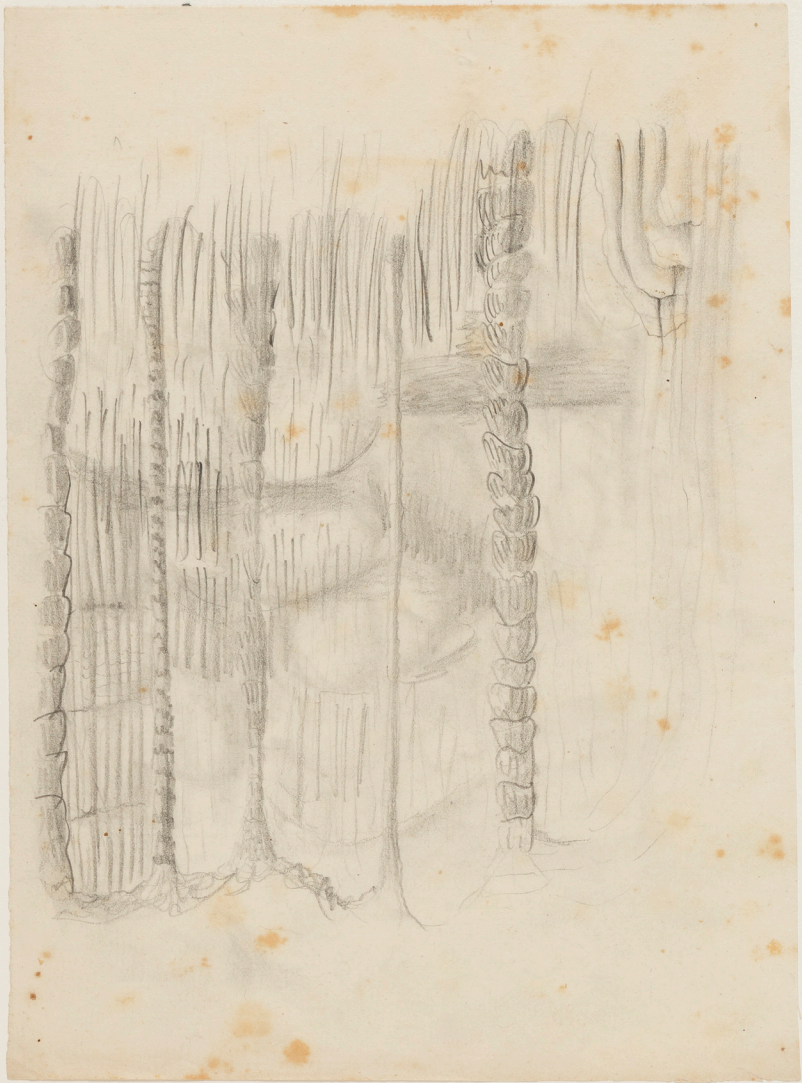
Le plan de la tour
est à l'échelle de
la façade de la tour
à l'extérieur =







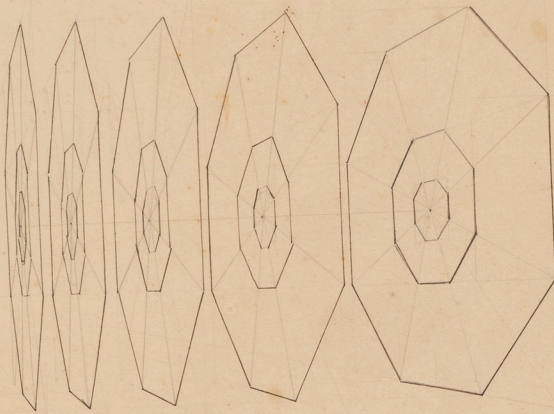




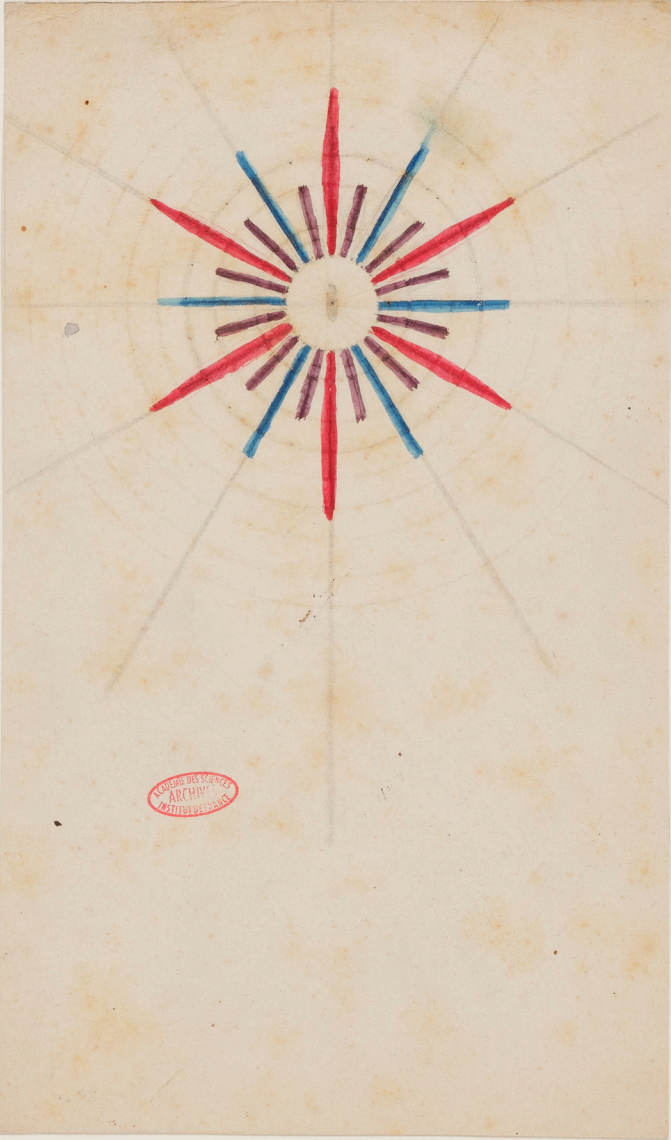




Alcyonaire - type 8



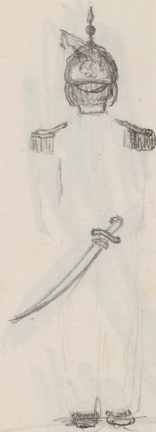
LABORATOIRE
ARCHIVES
PROPRIÉTÉ
PUBLIQUE

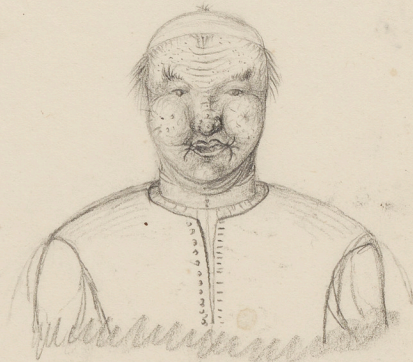




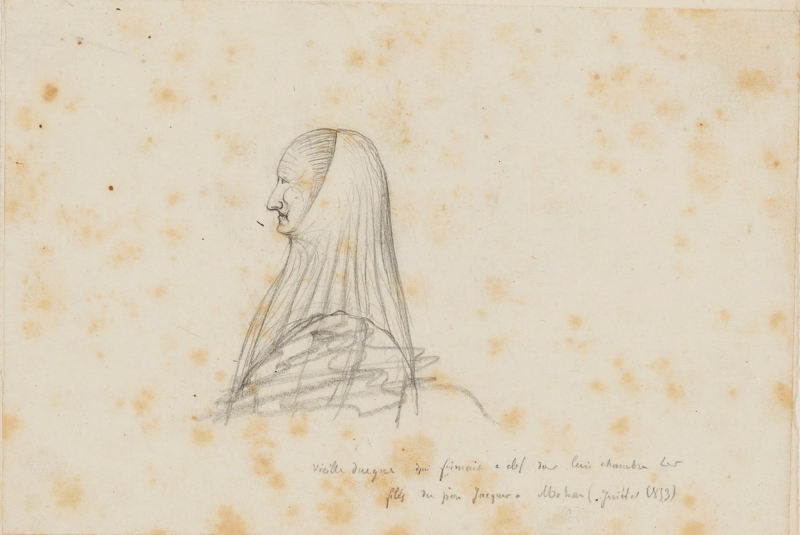








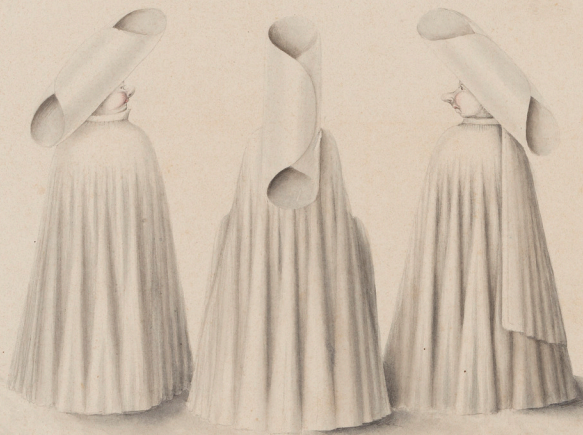
ahit
1
en Puc



Vielle d'agne en finis a del sur les chaudières
filés au pin Jacques - Alban (juillet 1813)



Makin le 8 aout 1854



Los capellans.

en Palma el 24 de Mayo 1853.

189