

Anatomie de Genre Claudio





Systeme nerveux

de

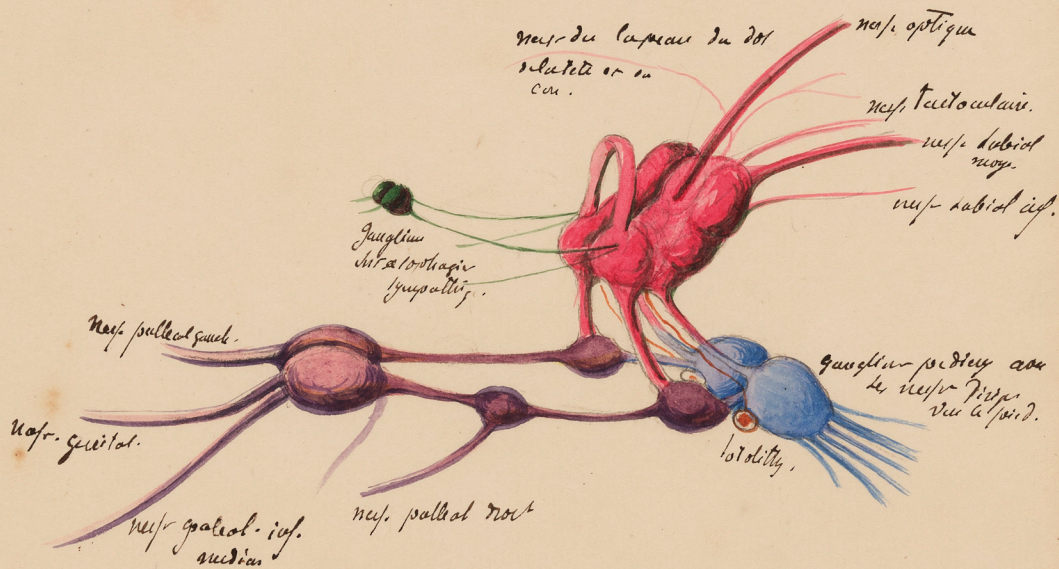
Le Clairin

Handwritten text, possibly a library or collection mark, oriented vertically on the right side of the page. It appears to read "Bibliothèque nationale" followed by a decorative flourish.

ageu Le 6 8^{me} 1866.

Clavilia

Système nerveux central idm. Vu d. côté profil.



Bonne figure montre bien l'axe du coller
œsophagien. - de lui en plus, de si
permet au bête de se mouvoir
tantôt en avant, tantôt en arrière.
d'ici.

nota fort important des Contractions de l'animal
sont telles qu'il est souvent très difficile
de bien le reconnaître.

ceci le neur. palpal ont de direction toute différente
avec l'état de contraction
ou de relaxation de l'animal.

agen de C. du 1867.

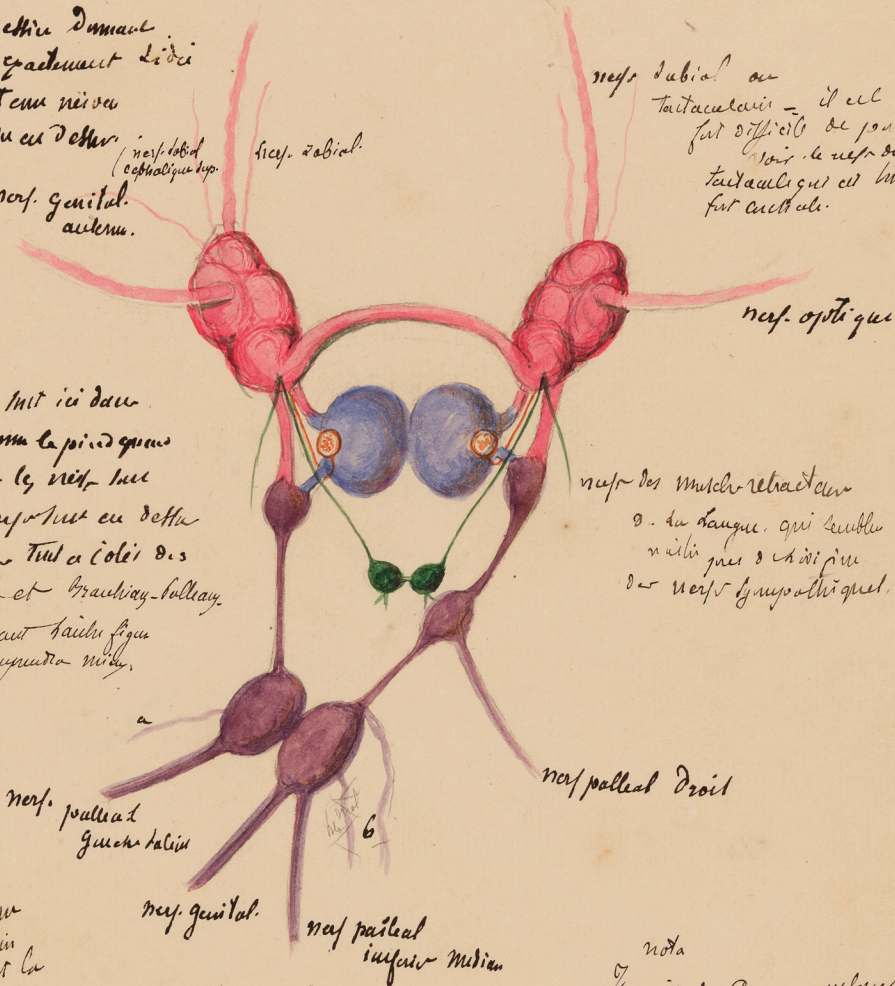
Clavilia.

Système nerveux central. - isolé vu en Dorsal. (face)

très bon dessin d'après
bien exactement le dessin
du système nerveux

vu en dorsal
nerf. dorsal
cephalique type
nerf. génital
anterior.

nerf. subial ou
tactacalorien - il est
fort difficile de poser
sur le nerf de
tactacalorien est toujours
fort caractéristique.



de ganglions pédicels mit ici dans
la position que leur donne la pénétration
il est distincte et que le nerf lui
au peu tendu - Les nerfs sont en dorsal
et les stomachs placés tout à côté des
annulations cephaliques et branchies-bouillies.
qui contiennent hautes fibres
ou courtes médullaires.

nerf. des muscles retracteurs
de la langue, qui semble
n'être que le nerf
de nerf sympathique.

a et b. petits nerfs que
je n'ai vu qu'au
microscopie dans la
determination ne n'est pas
possible
mais je suppose qu'ils vont au dos
du cou au corps en avant du
manteau.

nota
J'ai vu du Cerebrum quelques
nerfs très petits et petits qui
semblent aller le distribuer au
peu dorsale de la tête et
du cou. mais il n'est pas
difficile à suivre.

agen le 7^{ème} 1866.

Clautilia. . .

histologie du système nerveux central. - Ganglion pedicel.

$\frac{1}{5}$ pour l'écriture par
L'annuaire



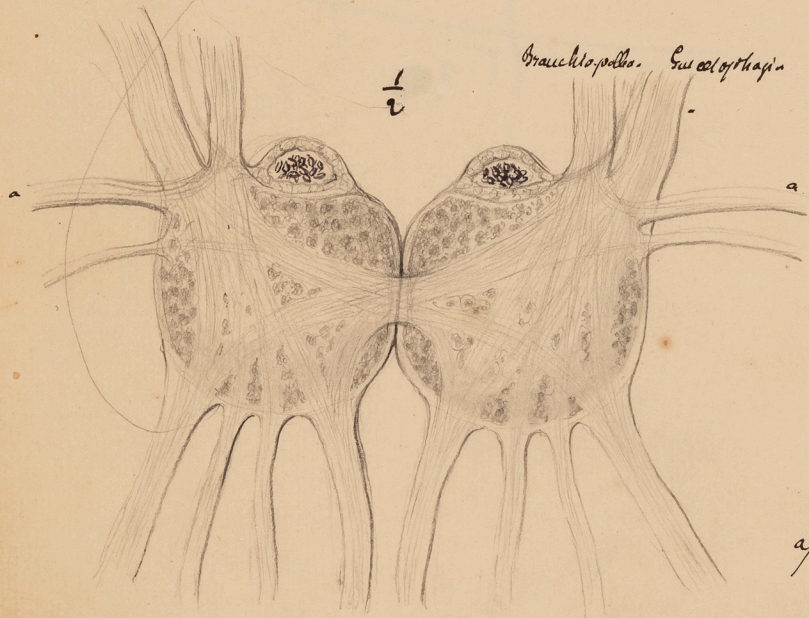
Cette partie a été dessinée par
Maitre que les cellules du ganglion
pedicel ont beaucoup plus petites
que celle du ganglion Branchio-pallial.

Surtout dans le 2^{ème} ganglion
ophtalmique & a de même.

ou n'a que comparé avec le feuille de g^{alle}?

mais. Nota Les différences dans d'autres exemplaires
ne m'a pas paru aussi grande.

(vendu) dans la
notre voisine
d'Albi Bay de
Cellules plus
beaucoup plus petites.



Ganglion pedicel
de genre Ampullaire

on voit que des
fibres partent de connectif
Branchio-pallial et
ectothapin. Le second
du ganglion a l'air
par le travers de la Commissure.

on voit passer directement
aussi dans le nerf pedicel
des fibres de connectif
après avoir traversé le ganglion
de figure un peu plus que l'habitude
d'écriture.

mais le nerf a l'air tout différent surtout l'écriture
car les fibres de connectif semblent autres dans leur composition
par leur position dans le ganglion.

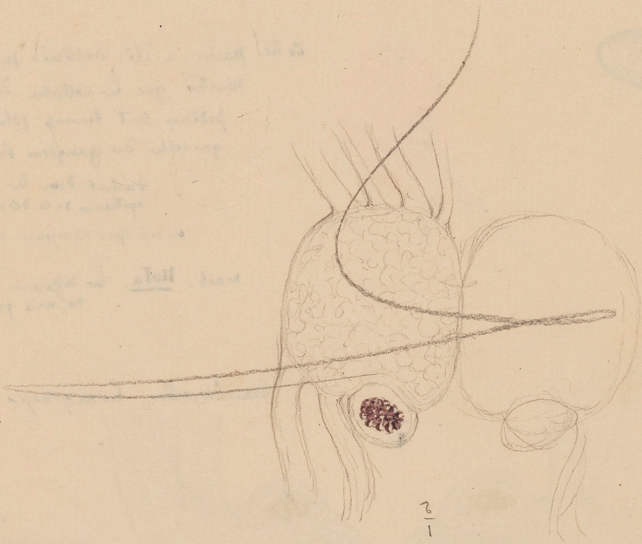
ou l'air que des fibres de ce ganglion pedicel le rendent a son parti, l'écriture d'un
autre nerf locomoteur et le montre. N'y aurait-il pas eu réimplantation.

1871-82

Cholla

Sketch of the structure of the cholla

Sketch of the structure of the cholla
The cholla is a woody, branching plant
that grows in the desert. It is
characterized by its thick, scaly
bark and its small, round, fleshy
leaves. The cholla is a member
of the cactus family and is
found in the southwestern United
States and northern Mexico.



2
1

Faint, illegible handwritten notes on the left side of the page, possibly describing the plant's characteristics or its habitat.

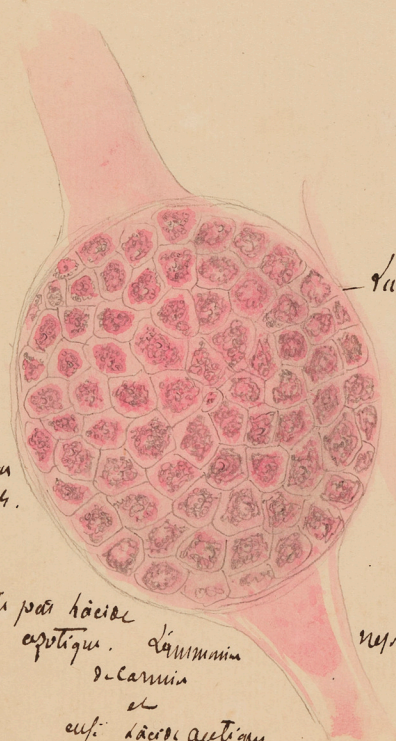
ague le 9^e 1866.

Clavilia.

Histologie du système nerveux central.



1/2



— Tissu des ganglions, palliay. placar. fait a fait en
arrière de la main basale.
= la plus postérieur.

ganglion
gauche.

ganglion droit

Travail par laide
optique. d'immersion
de Carnois
et
enf. laide antique

ner. pallia. droite etc.

J'ai vu simplement de
peu de volume des
Corpuscules ganglionnaires,
qui n'ont pour leur
partir de système
nerveux central.

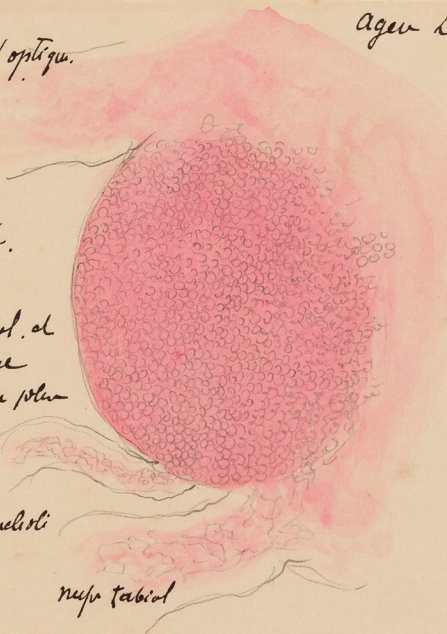
nef. optique.

Age de 88 ans 1866.

Chausilia.

Système nerveux Central
Histologie.

$\frac{1}{2}$
 $\frac{1}{4}$
centre du nerf.
Tectum clair, tuberc. et
optique et une
partie qui ressemble plus
vivement et fait un
quercu. et
et dont la substance me
paraît très finement mouchetée
Composé au reste.



nef. tabial

Il était curieux de voir si son tissu
ressemblait chose de son d'au
après.



ACADEMIE DES SCIENCES
ARCHIVES
INSTITUT DE FRANCE



ACADEMIE DES SCIENCES
ARCHIVES
INSTITUT DE FRANCE



ACADEMIE DES SCIENCES
ARCHIVES
INSTITUT DE FRANCE







ACADEMIE DES SCIENCES
ARCHIVES
INSTITUT DE FRANCE



ACADEMIE DES SCIENCES
ARCHIVES
INSTITUT DE FRANCE



ACADEMIE DES SCIENCES
ARCHIVES
INSTITUT DE FRANCE



400
300
17 00000 40
50
90

100
30

ACADEMIE DES SCIENCES
ARCHIVES
INSTITUT DE FRANCE



20000