

1/

Atque Le 15^{me} Juin 1870

Phyza ..

animal bien développé

hors de sa coquille

grandi 6 fois.



orifice male



poches
copulatoires
de couleur
brûlée

oreille que j'ai
colorée.

Base du Corps de Coquille ordinaire
muscle globuleux blanc qui
sont de parasites, a été idr
après son germe.

avec du double
gésier

rectum qui suit spatule
parlette qui forme le
bord Colonnaire du
manteau. = ici l'intérieur
a été coloré par le parasite
fécale qui avait une teinte
brûlée.

Corps de Bojanus plus en
moins jaune formant un
triangle isocèle a base droite
a l'intérieur par les orifices
sans l'orifice respiratoire. il est
formé
deux
cavités
en S. - Jac.

terminaison Anale voir
Plr n° 2 et 3 par l'anus. - f.

extrémité de laie
arrivant au gésier.

avec l'intérieur qui
sur le second tour de spire
du Coli dorsal change
la direction de l'intérieur

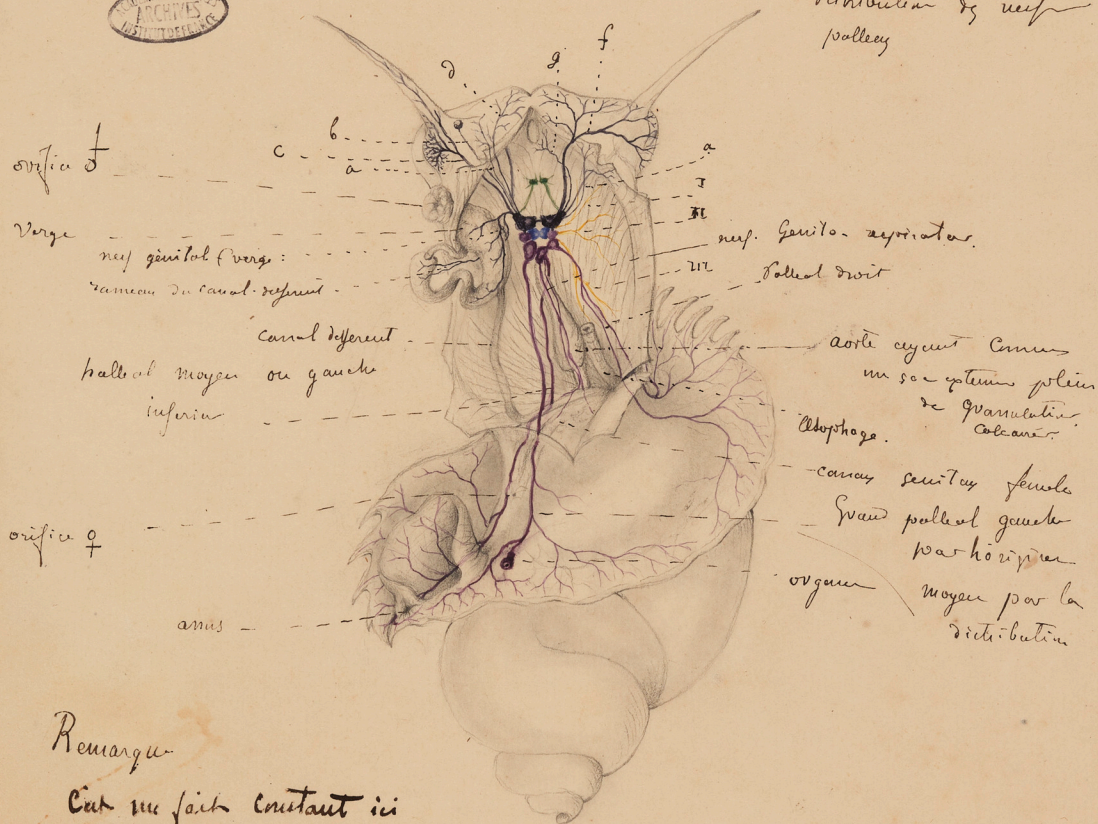
Coli de laie
allant rejoindre le rectum.

Phyla.

vue par le Dos.



Figure ayant de très bonne
disposition régulière & capricieuse
Le manteau ne peut porter
parallèle en bas et en
arrière par suite la
distribution de nerf
palléal



Remarque

C'est un fait constant ici

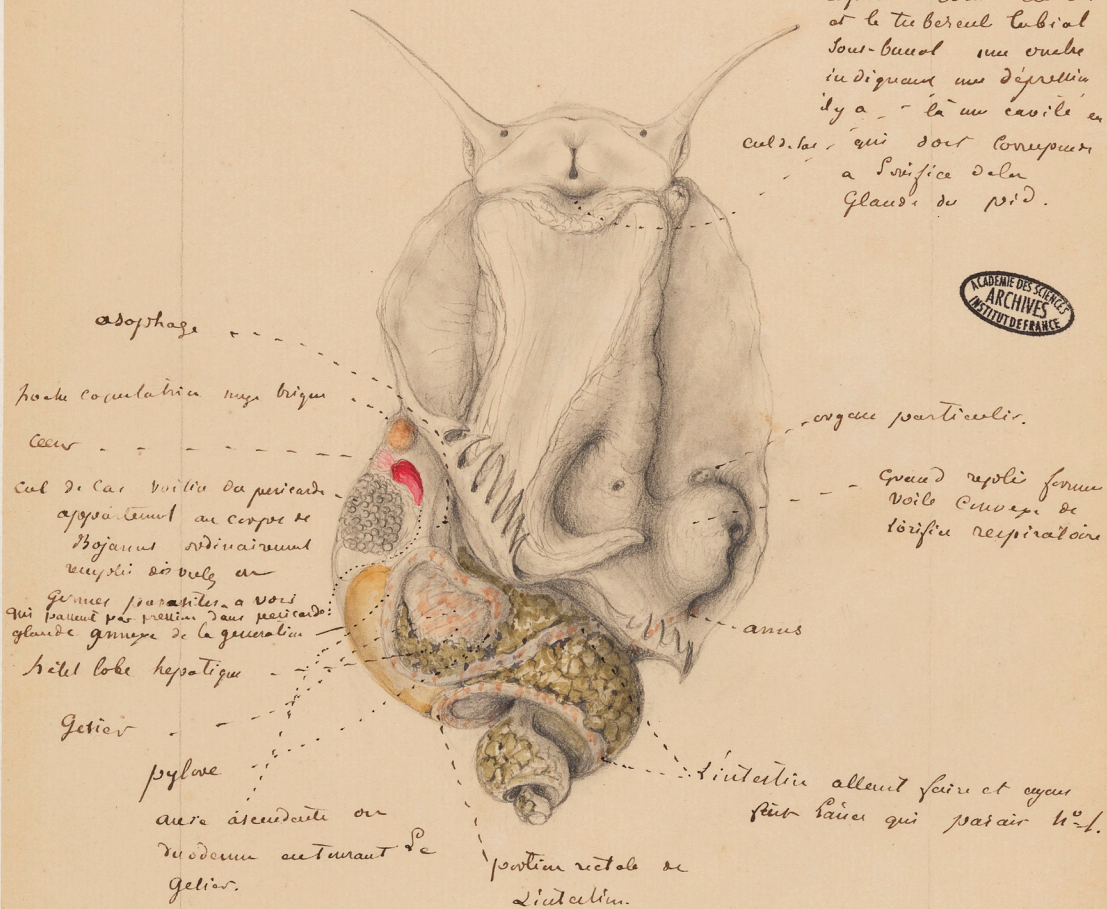
que le — ganglion moyen du Centre
inférieur donne toujours le nerf qui va à la
partie du manteau qui est en avant de
l'orifice palléal — et relativement par conséquent
postérieur. — Dans les préparations comme celle que représente cette
figure il semble y avoir un croisement, et puis celle de milieu au dessous.

Agave Le 14 X^{le} 1870

Physa.

Tue bonne figure pour la tête - la bouche est parfaitement représentée.

Sous le repli ou la lèvre inférieure on voit entre le pied rebattu en bas et le tubercule tubéral sous-jacent une cavité indigne d'un diaphragme. Il y a - là un cavité en cul-de-sac qui doit correspondre à l'orifice de la glande du pied.



oesophage

hache coelomatique nage brigue

oeur

cul de sac
voies de la pericard
appartenant au corps de
Nojeant ordinairement
rempli d'eau

glandes parasites a Nojeant
qui passent par petites dans pericard:
glande grappe de la generation

hétérolobe hépatique

gésier

pylose
anus ascendante ou
moderement sinueux de
gésier.

organe particulier.

grande replie formée
de voiles couvrant de
l'orifice respiratoire

anus

partie rectale de l'intestin allant faire et organ
pour l'air qui parait h. l.

partie rectale de
l'intestin.

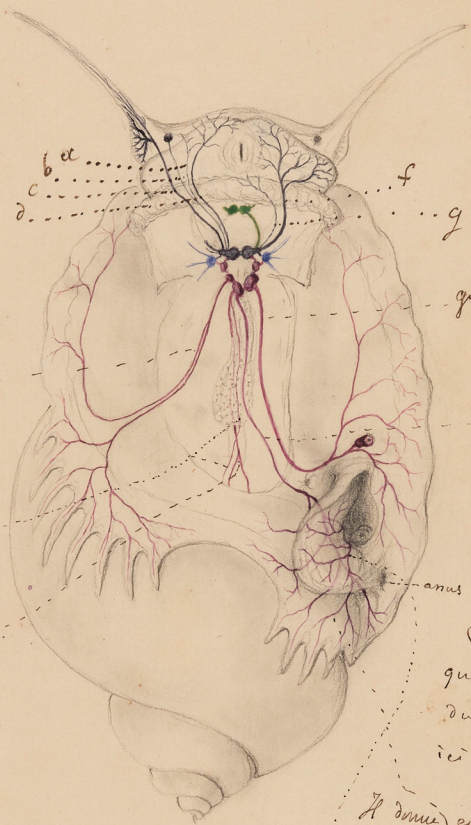
40/

Agen le 20 X^{les} 1840

Phylo

Vu par de l'abn

Ganglion pedicel
des yeux en dedans.



nerf dorsal - qui se
bifurque directement
sur les 2 ganglions -

grand nerf postérieur
d'un des yeux

nerf antérieur

nerf postérieur moyen passant
travers. sur le côté voisin
de la ligne médiane
du corps pour s'ouvrir
génital. ♀ et l'orifice
respiratoire.

nerf qu'on croit
respiratoire

Ce nerf suit le pli
qui va du corps à l'angle
du manteau - ou le voit
ici par transparence (supposé.)



Il donne en dehors... les nerfs
du manteau et de ses franges, postérieurement
en dehors sur la face du lobe
qui garantit l'orifice respiratoire.

5/

Agou le 26. X^{bre} 1870

avant d'être

Voir au verso

Physa

Lythure nerveux Central

tres exacte disposition. - Copie a la
chambre claire. la Commissure pediculaire est
meuble - Les ganglions pedicieux sont en
surtout - il en résulte que les lobes inférieurs du
Hémato-gastrique - les commissures naissent
et les lobes inférieurs du Cerveau ont des
nerfs labiaux - et Agou ne voit
pas ici - elles naissent
de la Commissure centro-pédiculaire.

Hémato-gastrique - les commissures naissent
des lobes inférieurs du Cerveau au dessus
des nerfs labiaux - et Agou ne voit
pas ici - elles naissent
de la Commissure centro-pédiculaire.



ganglions dorsal.

2 Pôles bien distincts III

Dorsal ou Supérieur = Paravertébral 5 nerfs. -

La Commissure Supéro-inf.

nerf.

a - nerf du fait au-dessus le
Tentacul. nait fort
près de l'ogastrique dans
il se détache quelquefois
à son naissance et qui se croise
avec le Capito-gastrique

Grand Tentaculaire fait par 2^{es}

Labial 1^{er} ou la grandeur.

Superieur qui fait suite au
acuticulaire qui nait
sur le bord externe
du lobe dorsal. Grand Tentacul. I.

III Pôles antérieur devenu ici épibranché

qui donne naissance aux 2 nerfs

f = un grand labial. moyen
et g. petit labial
inférieur.

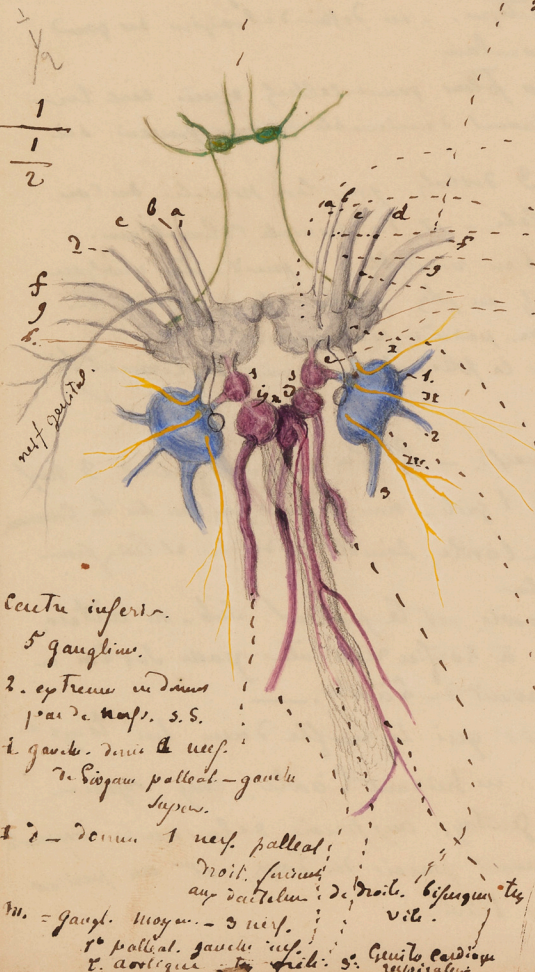
Ganglion antérieur
du pédiculaire.

Celui-ci va surtout au
manche sub-buccal
dellie n° 3.

6. nerf.

1, 2, 3 nés de la face antérieure véritable

I. - né de la Commissure Centro-antérieure
II. - né près de la Commissure inféro-antérieure
III. - né du dos de la queue.



Cerveau inférieur.

5 ganglions.

2. externe inférieur
pour le nerf. s. s.

1 gauche. nait de nerf.

2. Sagittaire palléol-gauche
Supérieur.

1 - donne 1 nerf. palléol.

moit. f. surmonté
aux dentelles de moit. bifurqué etc.

III. = gangl. moyen - 3 nerfs.

1^{er} palléol. gauche inf.

2. antérieur - 1^{er} lab. 5. Cerveau Cardiaque
respiratoire

Remarque

Ganglions thoraciques ou — Cerebroïdes.

Ils y trouve au dessus et en arrière de la commissure un disque saillant, formant manubrium, autour duquel se joignent — mais surtout rempli de noyaux fort petits de Gougeon ou de ganglions — comme dans les autres plexus.

= un autre lobule sensible mais moins marqué se trouve en dehors de l'origine de l'aortique. — en dehors de l'origine du grand tronc aortique.

= Il y a des lobules et fibres pour celles mais ces les ne trouvent d'intermédiaire ou je pourrais dire

Ganglion pectoral. — Les 6 pairs, dont 3 dorsales pour le muscle de la ceinture scapulaire. — et du muscle coraco-claviculaire.

Sont bien visibles. — peut-être quelque petit. filets au plexus pour le bras, difficile en voir. ? Un paraît pas important.

mais le plus supérieur est au Cervical.

Ganglion inférieur.

3 nerfs mixtes = donnent 3 nerfs. — Le 5^e impaire fournit 3 nerfs. — 1^{er} et 2^e — mais à droite près de la commissure

droite — se porte à l'aorte, semble le doubler et lui forme un anneau.

Il y en a sur l'aorte, et le pectoral. Sub- ou aortique, à l'origine respiratoire pour le bras en avant de l'aorte. —

1 moyen, mais qui se ramifie dans un trajet formé, se divisant l'aorte, aux yeux, aux plexus, aux parois de la cavité respiratoire en avant, parois du thorax, et en passant de celui-ci par l'œsophage.

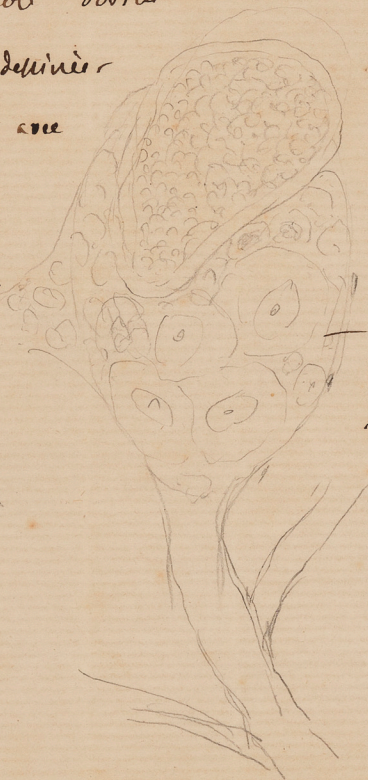
Vue d'un organe spécial de la
Physa fontinalis



Vue par le côté dorsal

Les proportions dessinées
de regardant avec
l'œil gauche
dessinent avec l'œil
droit sur la table.

$\frac{1}{2}$ cheval
hauteur sur la
table



Ces cellules
étaient d'un
volume considérable

P. Intestinalis

à chercher. Ce qui occupe Les Corps

Droite et Gauche } Intestinal
 et Stomacales.

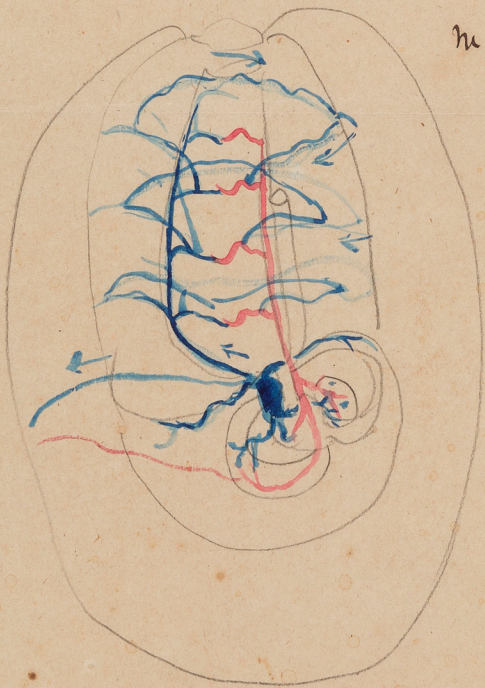
avec quoi Ce Corps

est-il
 du
 Sang

est-ce que c'est un organe saillant dans
 la Cavité sup. Intestinal
 sous-péritonéale.



ne serait-ce pas le corps de
 Projeanus.



87. IV



Phyla garminae

ACADEMIE DES SCIENCES
ARCHIVE
MUSEUM OF COMPARATIVE ZOOLOGY

actonka





ACADEMIE DES SCIENCES
ARCHIVES
INSTITUT DE FRANCE



ACADEMIE DES SCIENCES
ARCHIVES
INSTITUT DE FRANCE

