

Gastropodes.

*Uccinea* *cutris*.





1/

Paris le 1867

Succinea Patris.

très bon spécimen pour démontrer la position des ostioles et la distribution des nerfs ainsi que la constitution des ganglions. Les cellules y ont fort belle à voir à détail fin

nerf. de la peau du grand tentacul.

nerf. des lèvres de l'apophyse du l'inférieur de la bouche blanche melée de noir et allant en arrière du la tête à un peu plus épais de la peau latérale de ces.

nerf. labial qui se bifurque après être un peu ganglion et être distribué au dessous de la bouche jusqu'à très haut.

nerf. palatal gauche.

arrivé à l'inférieur du manducateur libre et de la chambre respiratoire il se porte en haut et se brise en la bifurquant par fin à la.

nerf. palatal inférieur en arrière passant entre les fibres musculaires obliquement et about au bord du manducateur qui entoure la racine du pied.

nerf. genital que je n'ai pas suivi. mais qui était évident homologues de ceux qui font des cellules. etc. comme se portait dans la chair de la glande.

nerf. palatal antérieur au l'inférieur respiratoire bilatéral et droit, inf. bilatéral et gauche sur le ventre

1<sup>re</sup> note Les 5 ganglions de l'empire inf. sont difficile à voir

2<sup>e</sup> note dans quel ducte le nerf. auditif passe en arrière. et quel ganglion de l'empire inf.

avant l'articulation avec les deux autres articulations que je n'ai pas suivies en vu.

nerf. labial hyp. qui se bifurque et donne à la tête en avant de cette les tentacul. et au delà de ces

nerf. de l'apoph. de la palat tentaculair.

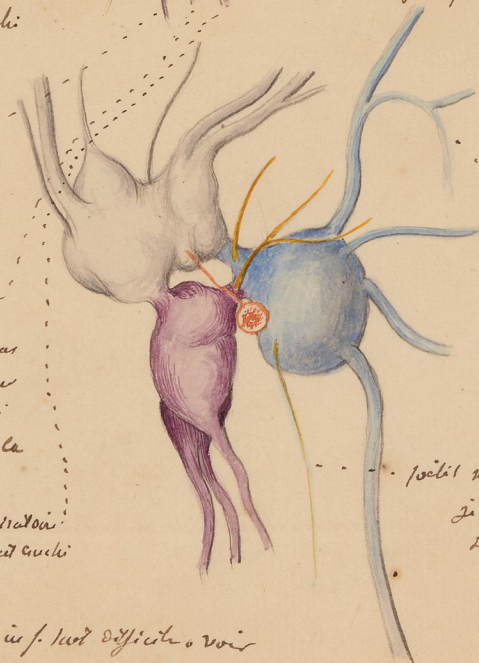
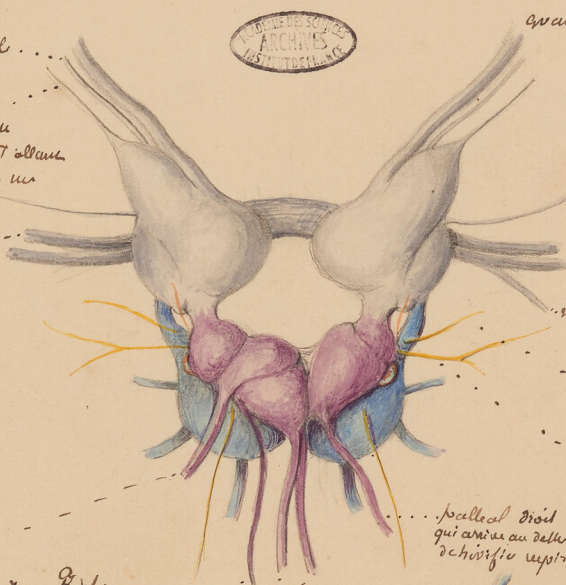
nerf. de l'apoph. de la palat. bilat. pedicel. nerf. inf. de la palat. inf.

nerf. de l'apoph. de la palat. bilat. pedicel. qui arrive au delà de l'inférieur respiratoire.

nerf. pedicel. il n'a l'habitude que parfois, mais existe que lors

le l'apoph. se divise très vite par fin à la partie antérieure du pied.

palat. nerf. dorsal de l'empire inf. qui se trouve au ganglion et qui se distribue au muscle de la colonne.





Succinea butin

$\frac{1}{2}$

