

M⁽²⁾

Typus lepari.

Cyclostoma elegant.



anatomie ou

Cyclostoma - elegant



Paris de Juin 1859

reçu de Stigand

visant ty. bon ou

1860

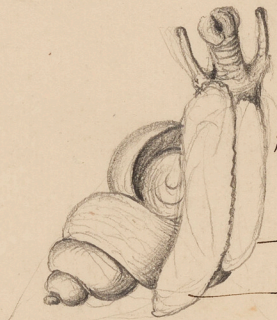
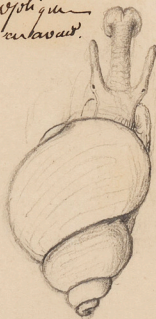
1/

Lille le 20^e 9^e 1844.

trouper qui s'appuie
communément en avant.
du corps.

Cyclotone chequait.

= rien très curieux comme
le mode de progression de
ce mollusque.
Je ne lui ait été observé à
vois



piéd divisi- en deux lobes par une ligne
longitudinale = chaque lobe se lève et
s'appuie sur l'autre sur la surface
— lobe gauche revient sur lui-même

— lobe droit et ainsi

quand le lobe droit sera ainsi divisé en
il le contracte et chasse le lobe
le lobe gauche qui se portera en avant
= et ainsi de suite, il doit avoir une
jeu alternatif à deux moments de
piéd. qui se fléchi alternativement
chaque demi-piéd.

= la progression est bipède
aidée par les trépan



Trépan fixe.

piéd gauche — contracté

piéd droit délé

2/

Ville X^{bre} 1859.

Cyclostome elipoid.



mainten fusée par suite de volume
relativement énorme de la Vierge.



Lille le 1^{er} 1889.

forme extérieure de l'animal.

muscle



En forme et aspect opposées de la base du Cylindre
 élargi. - les vaisseaux ont peu nombre retournés
 et très gros il y a deux gros troncs artériels
 qui se bifurquent le qui caractérise surtout
 cette espèce est séparément de deux
 veines et artères entre eux branches de
 bifurcation.



muscle
 de la colonne
 qui est
 parfaitement
 détaché il se tient
 à un petit angle.

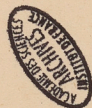
ici le manteau est
 un repli qui s'élève et se plie

subit en branches
 qui ne se guère forment de
 globules calcaires, d'écailles,

Cyclotome.

origine des nerfs

morphologie — .



Voici un fait important

Origine du nerf de la verge — dans le Symoi

Sole Cruear est. a. d. Centre

Sup.

dans le Cyclotome — le nerf vient de Ganglion
inferieur

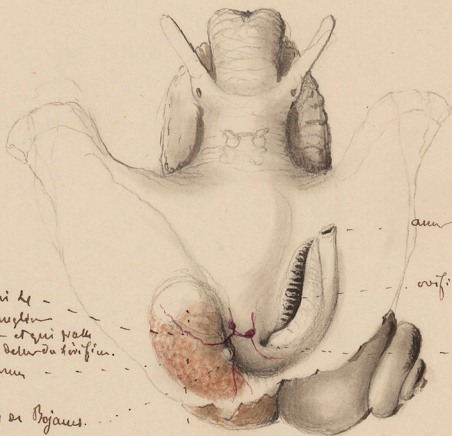
cette différence est elle fundamentale.

ou est ce une origine apparente

à voir

Paris Nov 1869.

Cyclostoma elegans. ♀



Corps enroulé qui se
 détache de l'ovaire
 inférieur et qui porte
 au delà du trou.
 de l'ovaire

orifice du Corps de Poggiani.

Ce tuyau remonte par l'ovaire.

am

orifice sacré formant un canal de cet
 organe lamellaire.

--- l'orifice vrai est plus bas.



3

Paris le 11 Nov 1867

Cordons nerveux qui
représentent le Brachio-
hypocladus ou
le Brachio-nerveux.

Positum des
ganglions qui forment
le commissure des ganglions
inférieurs.
Il se voyent facilement
au dessus de l'orifice du sac.
à Bojaemus.



anus

Le sac de l'orifice qui n'a pas d'insertion au
cor comme dans le
Buccinum, ni elle s'ouvre
pas elle-même en véritable
orifice.



orifice qui se trouve au dedans et au bas de la cavité de
l'Alène, fausse.



au fond de cet orifice on se trouve deux
et leur appartenance à une grande cavité
qui sert de sac à l'Alène.

Le sac se trouve dans le canal
l'Alène et qui conduit à
l'Alène.

6/

Paris août 1767

Cyclotoma elegant.

Figure
 Pectinée - montre l'infir
 ou la glande pediculis
 et le tiller qui separe
 du remonter de pied.

e
 Et qui permet voir l'impur
 sur la pousse & l'incision
 l'anguis devant au pallas
 de l'ang sans col. de pied
 a l'autre.

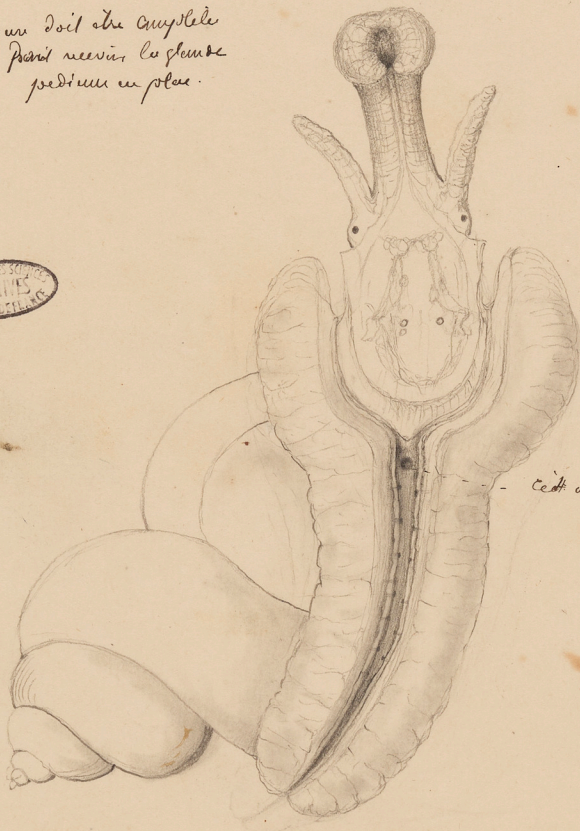


Paris août 1867

Gelostoma elegans.

figure.

Cette figure doit être complétée
en montrant le nerf
peduncle en place.



- cette figure ne paraît être celle
qui au fond des trous
d'écoulement présente
au long de rectum dans
le corps.

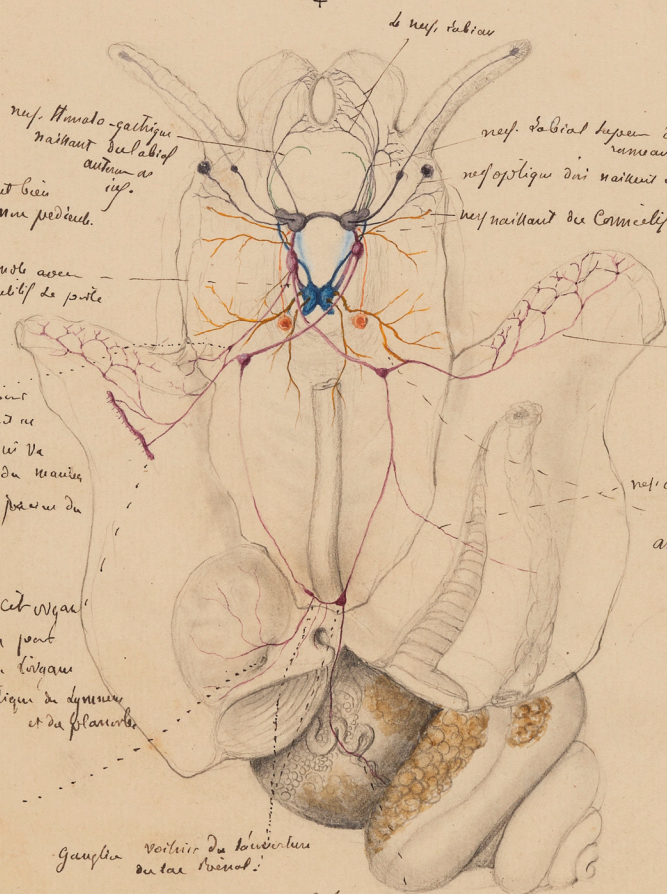
Paris août 1867.

Cyclotoma elegant.
figures détachables. dessin à l'aquarelle
Les principales particularités relatives au système nerveux



♀

♀



Le nerf labial

nerf. Manducal-gastrique
naissant de l'abdomen
autour de l'inf.

nerf. labial supérieur qui naît toujours au
niveau du cécum dorsal de la tête.
nerf. optique qui naît de la base du cécum.
nerf. naissant de la cornée inférieure.
Le bifurquant et dernier
trajet du nerf qui
donne le nerf optique.

stomac qui s'origine et va
ici cypholique à son pectus.

Ce nerf - l'analogue avec
celui qui palpe-subit de poste
au post. C'est un ap.
avis abdominal à
saupli.

il bifurquant dans
le point où il se
fend en avant qui va
dans la partie du nerf
au bord de l'œs. et les pectus du
pico

?) que ce qui est organ.
ne l'est pas - ce point
l'analogue de l'organe
probablement de l'œsophage
et de l'œsophage.

organe buccal

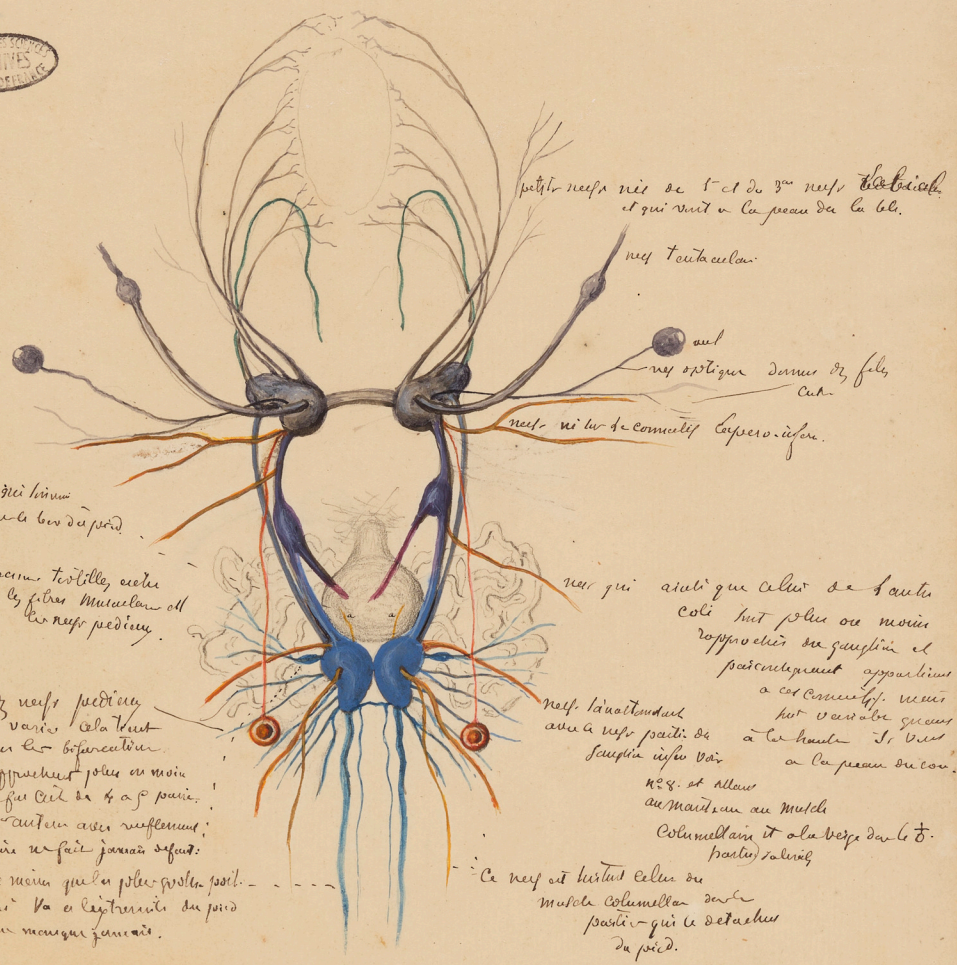
Le nerf de la manducation
se termine toujours
de même.
et donne des arcs
avec petits ganglions
dans les
angles.
nerf. cutané qui
va en passant sur la tête et
s'insère dans celle postérieure
à la partie supérieure.
anatomie cutanée et
quelquefois qu'il est
plus ou moins
troué et plus ou moins
travaillé et ramifié
par l'état de l'individu.
peut être le nerf
du manducation
ou dans le mal de tête
de la tête.

Ganglion ventral du tube
de l'œsophage.

on voit le nerf qui s'insère
dans le tube de l'œsophage.

Le tube dorsal ou de l'œsophage et va en s'insérant
à l'œsophage. Le nerf qui s'insère
dans le tube de l'œsophage
peut être le nerf
de la tête.

Système nerveux Central ou en
Dessus.



petits nerfs nés de 1^{er} et de 2^{em} nerfs ~~trigém.~~
et qui vont à la peau de la t^{te}.

nerf tertiaire

nerf optique donne des fibres
cut.

nerf qui va à la cornue et à l'opercule.

Roche. qui donne
dans la base du pied.

comme testicule, c'est
les fibres musculaires et
les nerfs du pied.

nerf qui anime que celui de la t^{te}
est plus ou moins
rapproché du ganglion et
présentement appartient

à ces cornues. mais
par un autre gros
à la t^{te} et à la base du cor.

nerf tertiaire
avec un nerf parti de
le ganglion vers

no. et allent
au muscle du
Columellaire et à la verge du l^o.
partie saliv.

Ce nerf est destiné à celui du
muscle Columellaire sur le
pied - qui se détache
du pied.

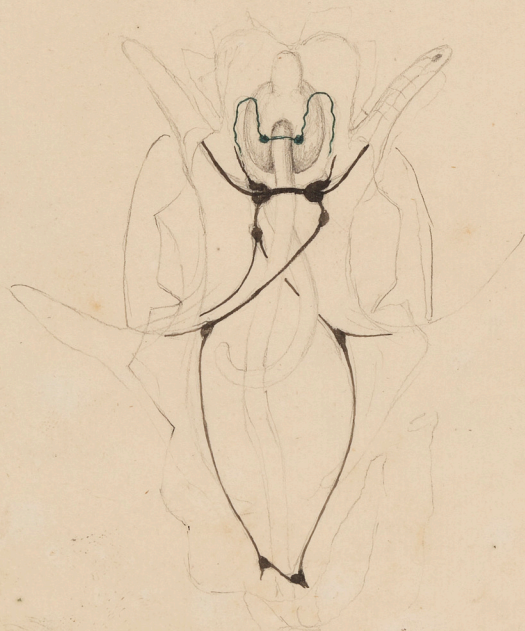
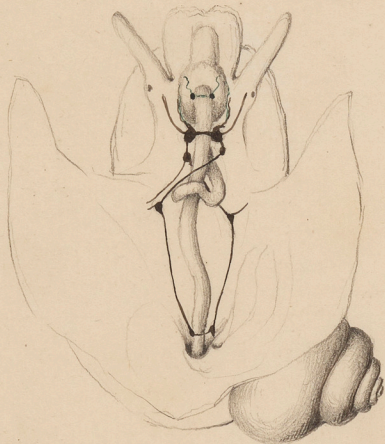
Le nombre de nerfs du pied
parait varier. Cela tient
à ce que les bifurcations

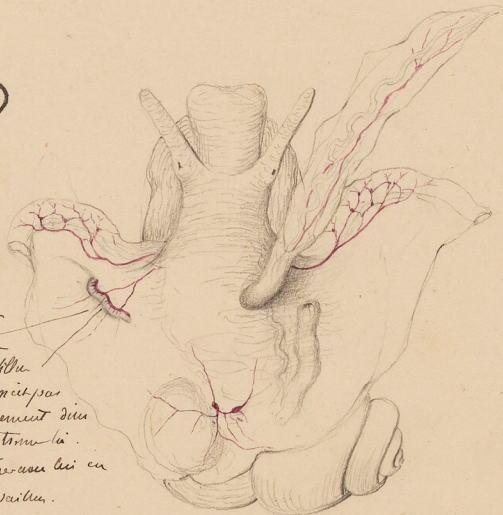
s'éloignent ou se rapprochent plus ou moins
de celui. en fait il en a 4 ou 5 par
- mais la t^{te} avec réflexion
ganglionnaire ne fait jamais défaut.

De même que les p^{tes} post.
qui va à l'extrémité du pied
un nerf unique.

Les deux figures ont pour but de montrer
 la position et le rapport de la
 que j'appelle la Commisure et
 la partie inf. = il y a aussi
 ici le genre.

= car la figure dessinée n'était
 possible de pouvoir le faire
 sur des épaves de l'œuf.





Mala curio. Le système nœud qui
apparaît sous préparations

Cet organe est
véritablement fort
indolent et je
craux un grand rôle
mais j'en doute si il n'est pas
la cause d'un appauvrissement du
cœur et l'origine qui le trouble.
C'est-à-dire le système nœud qui en
peut être véritablement.

Dans cette note on peut aussi le
distinguer si on le voit par l'analyse
ou par celle de l'innervation et du Nerf mais
c'est-à-dire = remarque que c'est bien avec ce
Système que le larynx se trouve et
voilà que on l'a vu à gauche cela tient
tout simplement à la position à gauche.

12/

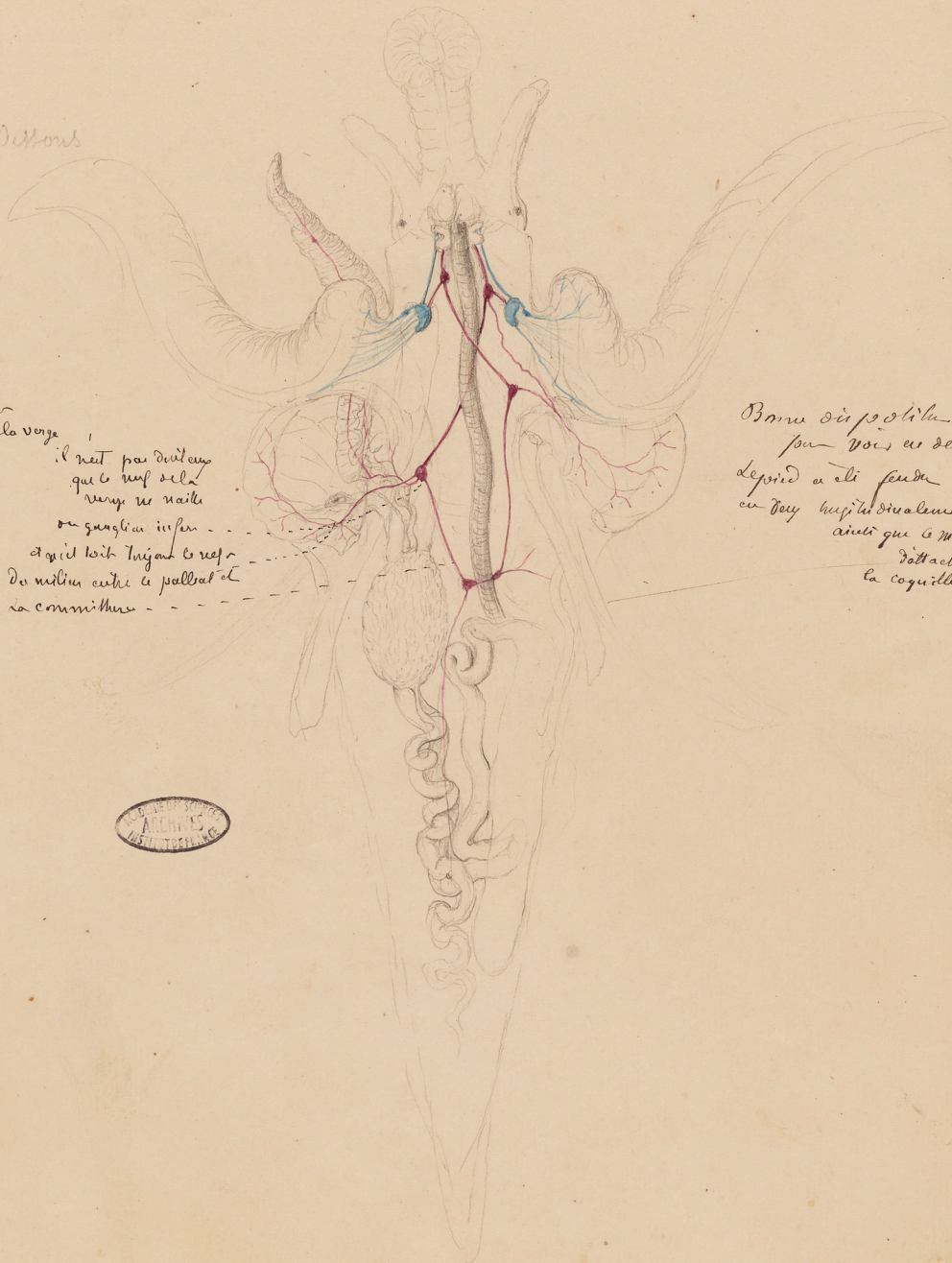
Paris aout 1867

+
0 Dessins

lien de
nef de la verge

il n'est pas douteux
que le nef de la
verge se naît
ou ganglion infer -
et qu'il soit lié au nef
de milieu entre le palleat et
la commissure -

Bonne disposition
pour voir ce nef
depuis sa base
ce nef se divise en
deux qui se naît
à la coquille.



Paris aout 1867.

Cylothoma elegant.



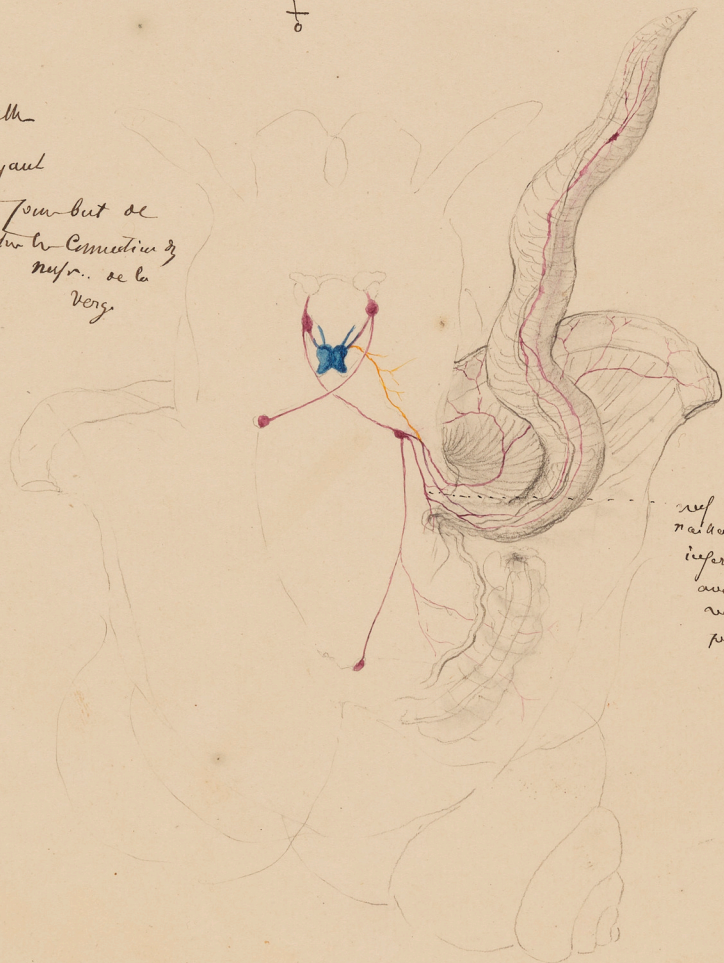
+

Male vu au Deth

figue ayant

l'aspect pour-but de
montrer la connexion de
neur. de la
Verg.

Voici la
Phyllophora
capite
votre
de l'ant.



nerf genital copulatoire
naissant de ganglion
inferieur. et s'etendant
avant de se diriger vers la
Verg. de ramener au
partir voisines.
Il est placé un
avant de l'anus d'après

Paris août 1866.

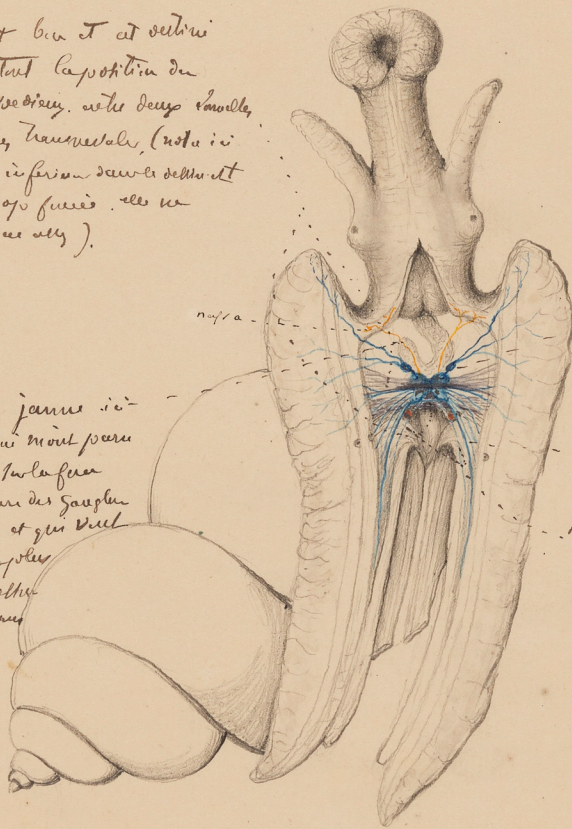
Cylostome Elegant

Paris août 1867.



Le dessin est bien et est colorié
à main levée surtout la position du
ganglion postérieur, entre deux lamelles
musculaires, transversales, (noté ici
la lamelle inférieure dans le dessin est
beaucoup trop fournie, elle ne
paraît pas telle).

Le dessin est jaune, il
y a des filets qui montent par
dessus la surface
inférieure des ganglions
postérieurs et qui vont
à la peau capotée
Voilà, en dessin
de la Cav. tout peut
être vu.



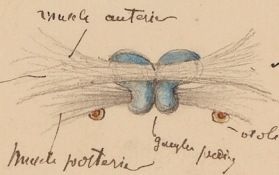
La 1^{re} paire de muscles se reflète
sur le ganglion de la cavité
- le postérieur est un peu
et se réfléchit aux parties
antérieures du pied.

La 2^e paire de muscles se reflète
- la 3^e paire se reflète sur le
deuxième.

La 4^e paire de muscles se reflète
avec la 2^e paire sur la lamelle
de la cavité postérieure qui se
reflète.

Le muscle est entre les muscles qui sont en
avant et en arrière de
ganglion postérieur et le
traverse le Caecum dans
deux points.

C'est aussi en avant de la cavité
cavité qui se trouve sur le
muscle qui n'a pas d'apparence
à cette grande période.



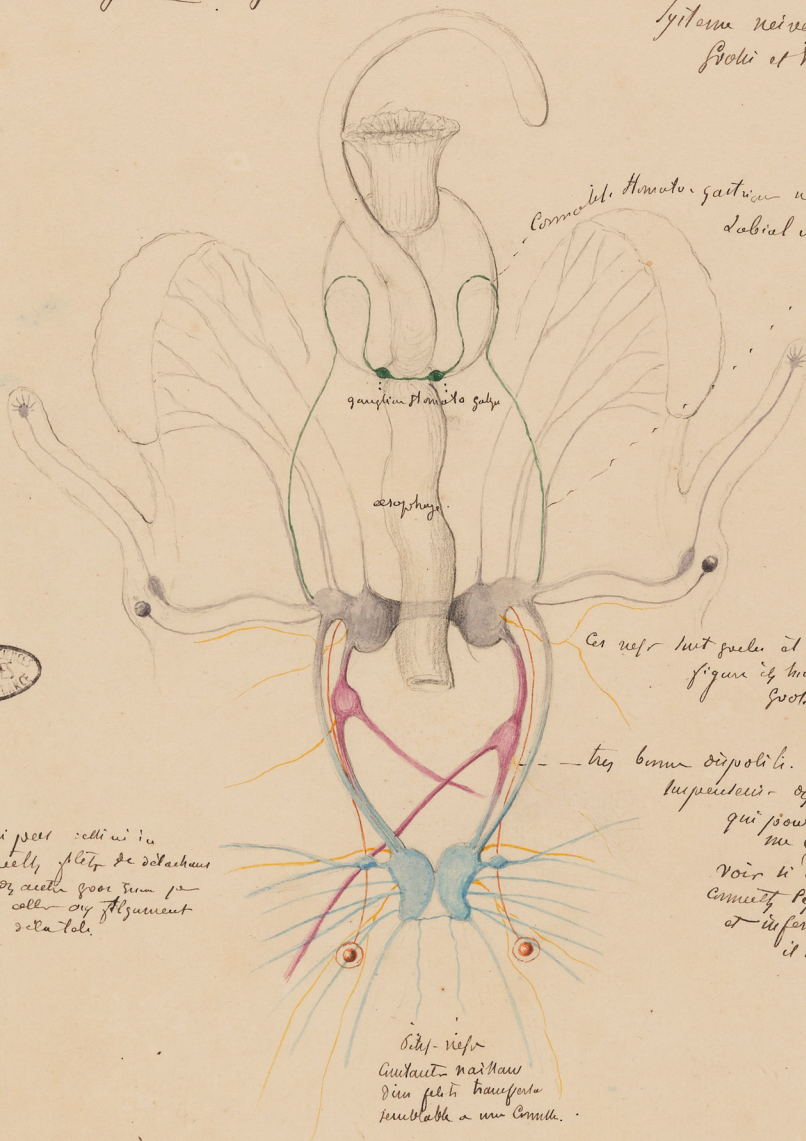
voilà bien la disposition
des muscles et des ostoles

ostoles, qui se trouvent sur un
plan postérieur aux muscles
postérieurs.

Paris 1867.

Cyclotoma elegant.

Système nerveux central
Pédon et base dorsales



Commiss. stomato-galpe, ves. 2. nef.
 Labial inférie. des
 mâcho. tendr.
 Le pédon est le
 point où se réunissent
 les nerfs
 en arrière.

ganglion stomato-galpe

oesophage

Ces nerfs sont peus et sont la base
 figure et ont beaucoup trop
 fort.

— tres bonne disposition. de fibres
 supérieures et inférieures.
 qui peuvent être
 me l'indiquer
 voir le Barlaam et
 Comest. Porphalo-pedre
 et les nerfs cephalo-pedre
 il n'y a pas un
 j'ai analogue.

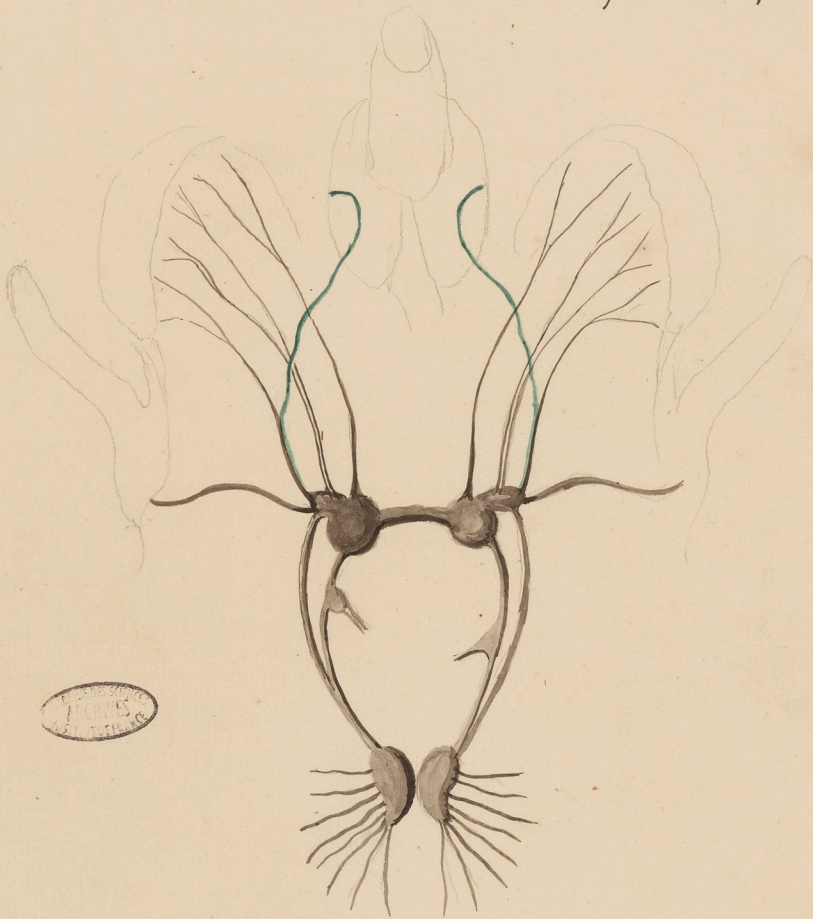
Bas. nef
 Conduct. max. Nas
 Rien fait à transporter
 semblable à une Comell.

nota Je n'ai pu voir de cellules
 les cellules pleines de substance
 de cette sorte dans
 celle de l'élément
 de la tige.

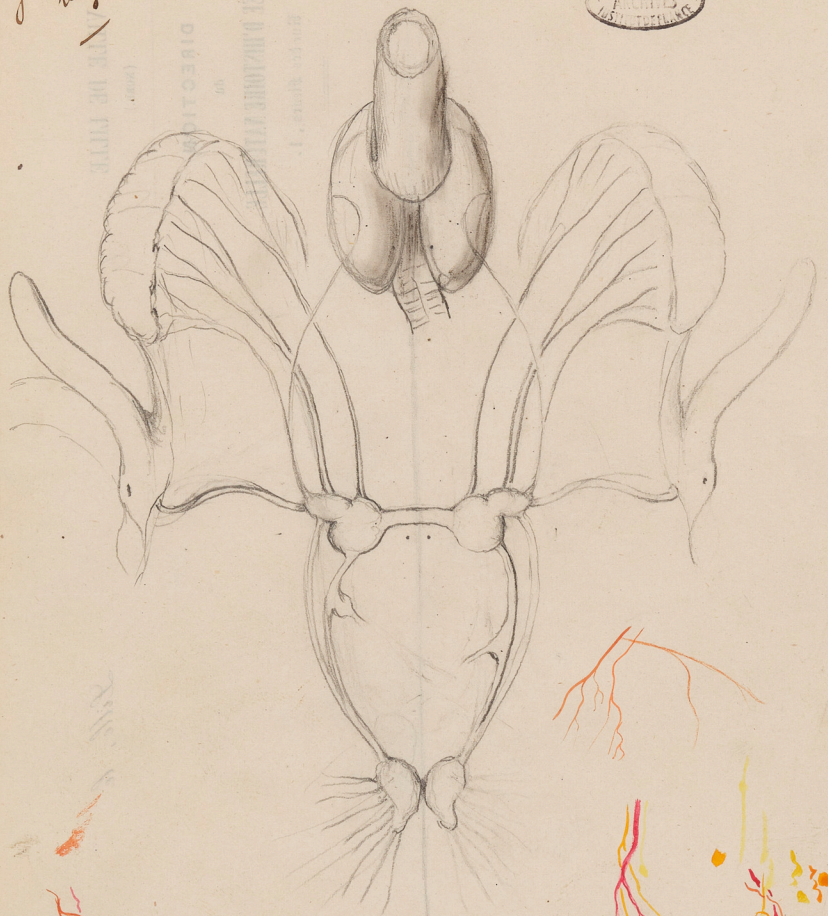


Cyclotoma elegant

Systeme nerveux Central ven en Dessin



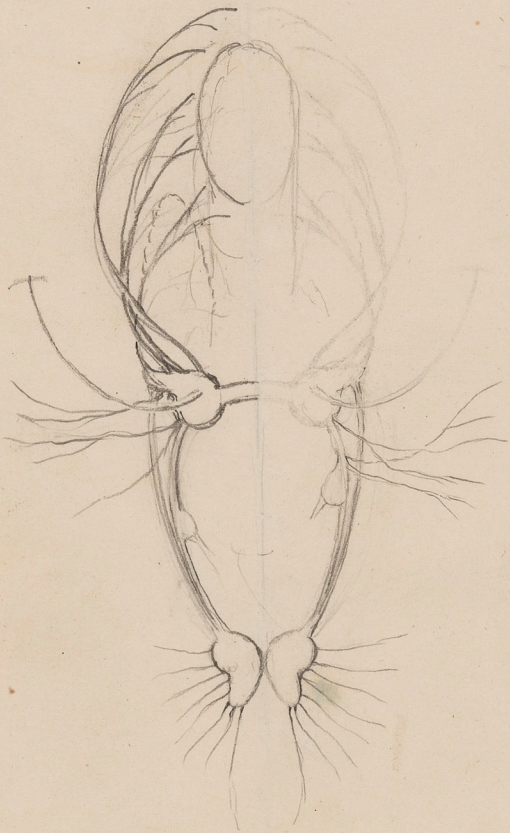
Cyrtostema
elegans



Ce dessin ^{ovaire} est évidemment fait par desm.

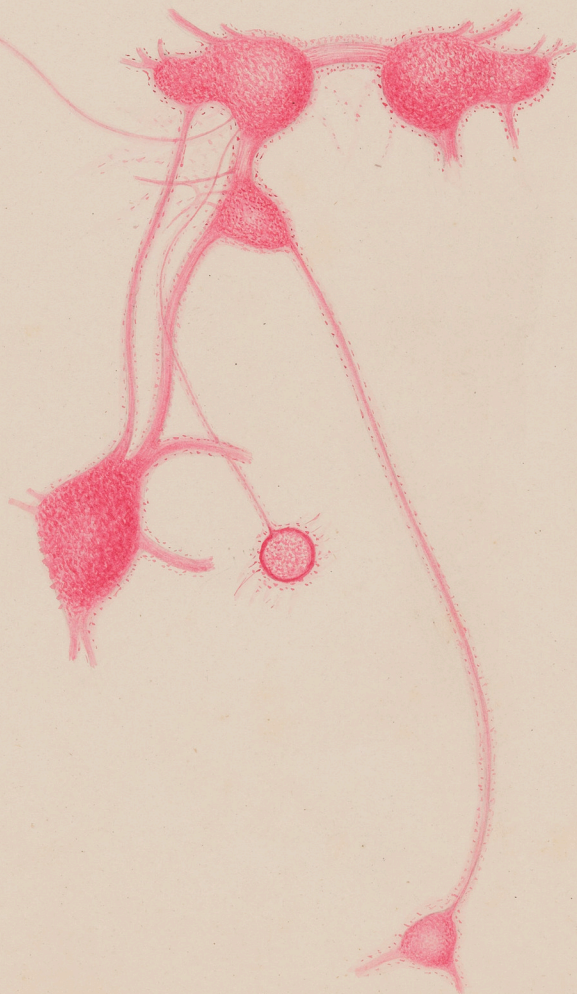
Il est d'un grand intérêt par
sa couleur - que j'ai à gauche

*Cyathus
elegant*



serini piri. avu li megascopi.





ad. nat. del.