

22<sup>m</sup>  
1807

« Le flagellum est un long cœcume  
« appendu au fourreau de la verge  
« et dans l'intérieur duquel se forme ce que  
« l'on a appelé le Caprotulus ou  
« Spermatophore. C'est organe et bien  
« être constant, il est surtout bien  
« développé chez le Helios.



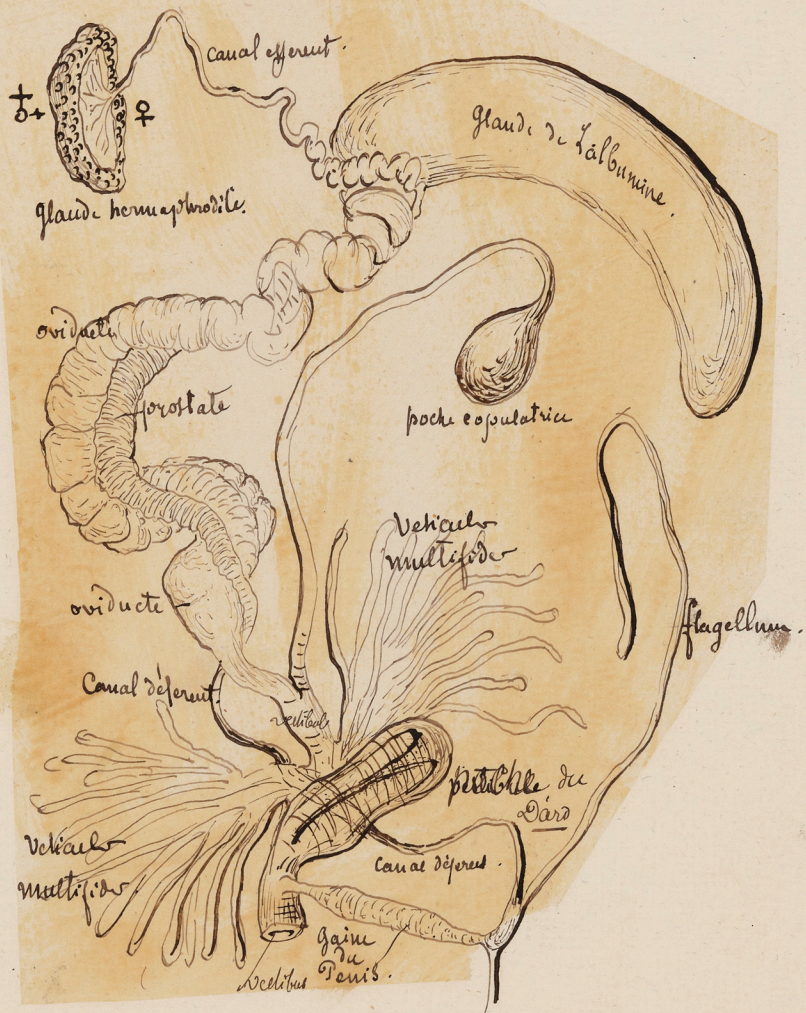
Gaudelot. pag. 20.

Cher - Voyage a Paris de  
8.19 ans de L.  
not 1000  
4<sup>re</sup> Paris.

*Helix pomatia*

22 m  
1867

Pl. II fig. 17. au d. k. val  
Zool. 4<sup>e</sup> ser. T. 19.



Determination  
superior de  
l'appareil genital  
de Gastropod.  
Dap.  
Naudlot.

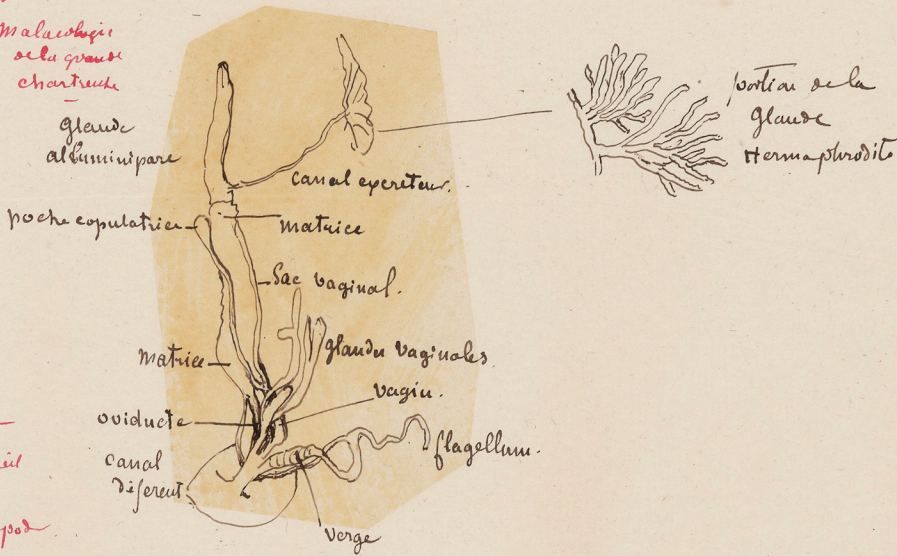
# Helix Fontenalli

22<sup>m</sup>  
1867

ACADEMIE DES SCIENCES  
ARCHIVES  
MUSEUM D'HISTOIRE NATURELLE

Pl. V fig. 1. et 8.

Bourq. Malacologie  
de la grande  
chaire



Determination de  
partie de l'opercule  
général  
ou gasteropode

