

(hermaphrodites) = organes copulateurs séparés

Planorbe.

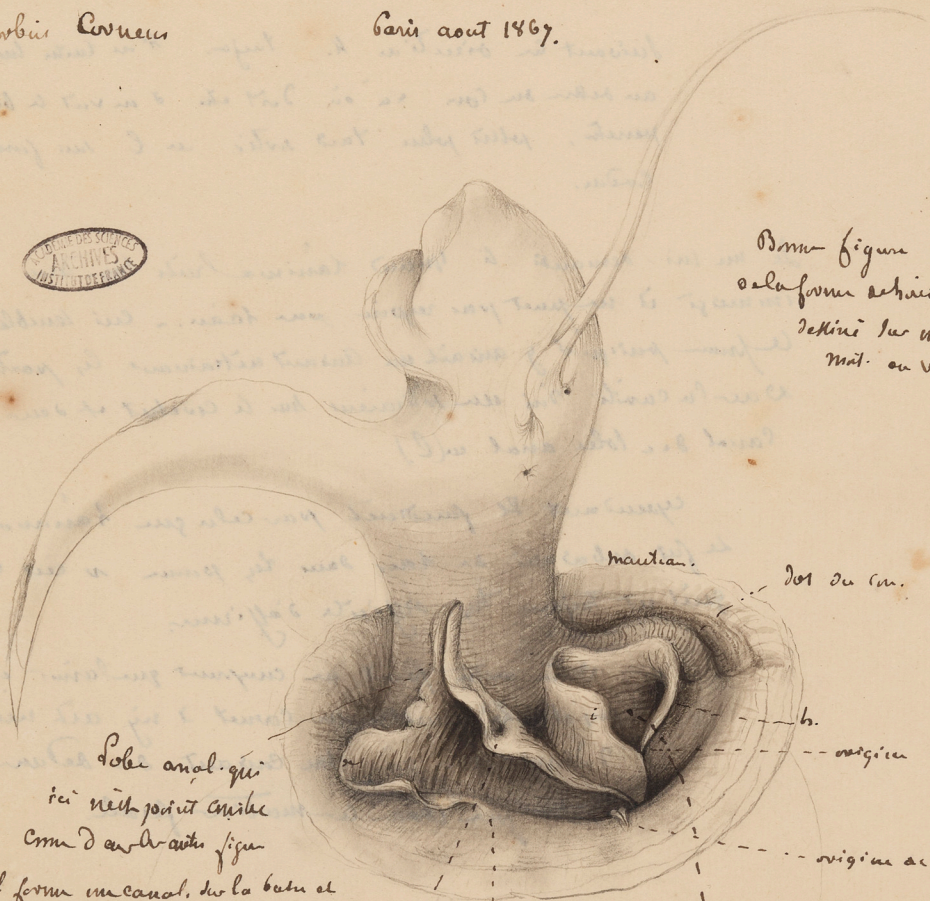


1/ *Stamobius Cornutus*

Paris aout 1867.



Deuxième figure de *Stamobius*
à la forme schizifiée respiratoire
dessinée sur un animal
mort au volume n° 2.



Lobe anal. qui
ici ne se joint au tube
comme dans la figure

il forme un canal, du côté dorsal
le côté dorsal duquel s'ouvre l'anus.

Le bord de ce tube a $\frac{1}{2}$ centim. au dessus de l'anus.
se continue en un bourrelet qui constitue cette
sorte de frange latérale double. (a) n° 2.

Le bord. inférieur, un peu plus de la moitié de la
grande partie de la distance précitée
ou lobes appendiculaires, se finit en
mantua.

Orifice supérieur au postérieur
quand le vent s'élève au-dessus
est le seul qui s'ouvre à sept centim.
deux qui fait entendre le petit bruit.
Les deux bords de ce postérieur
d'origine de (c) il s'ouvre en
deux du haut qui vient
voir. n° 2 de continuer en un petit
bourrelet qui s'élève à la respiration.

Remarque relative à la respiration.

Voir J. K. P. n° 2.

en faisant tomber de l'eau au dessus du lobe anal. on voit que celui-ci le rejette
V. S.

Je faisait la direction h. tujon. h. en l'air l'air
au delà du son de l'air est à un vent la bleu
perce, plus plus tard sortir en l'air form
c'est.

Je me lui demandi si quand l'animal très luy-
immersi il ne peut pas respirer par l'air. - Ceci semblait
le faire puisqu'il y avait un courant d'air dans les parties
de la cavité. J'ai été méfiant sur le crochet et sur le
caval de la table anal (L.).

Cependant il faudrait par cela que l'animal
se fut débarrassé de l'air dans les parties et c'est ce
qu'il est toujours très difficile d'affirmer.

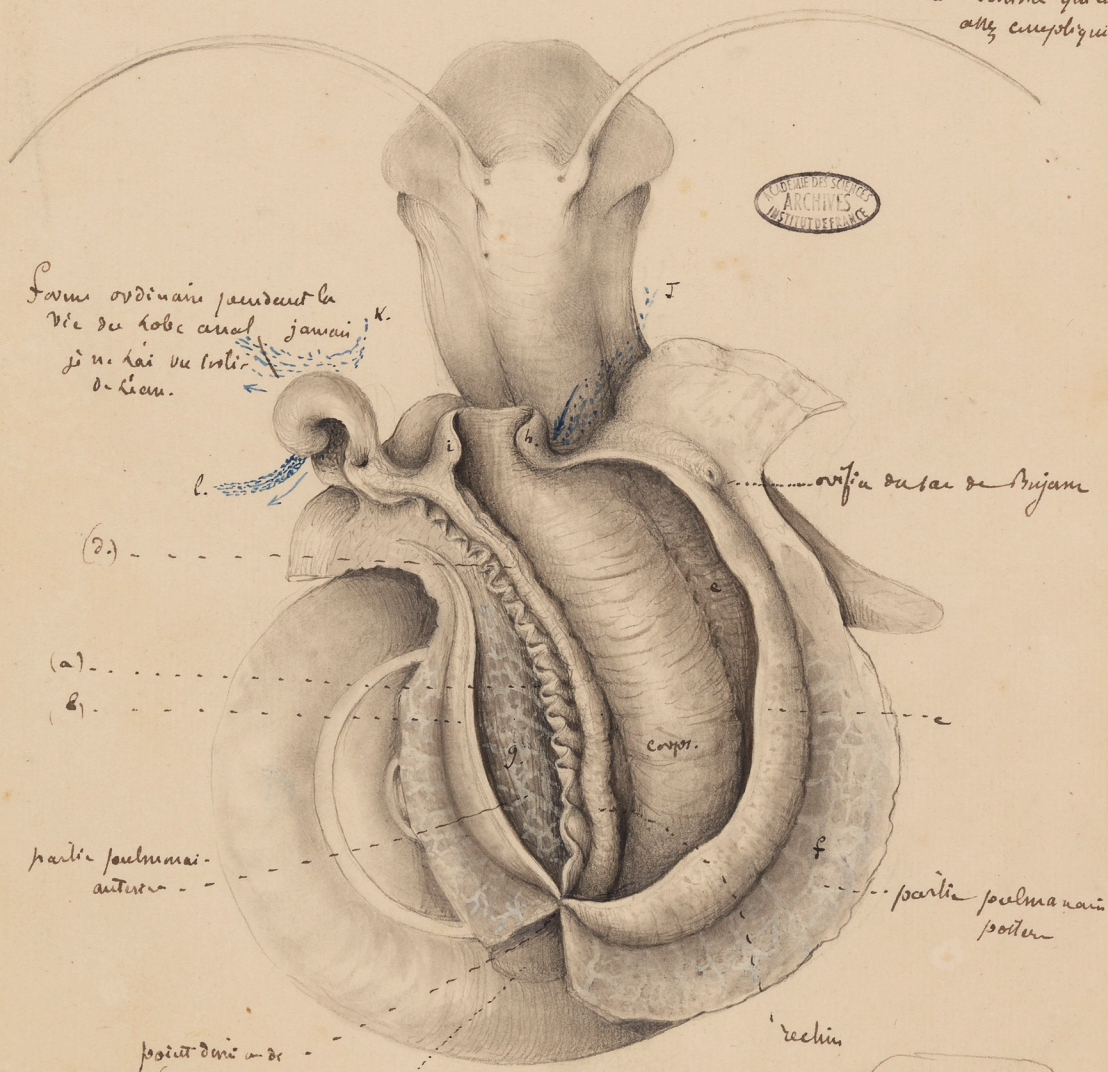
Un autre point en ce qui concerne l'air est
qu'il est la propriété de l'air et il y a un
détournement de l'air par le canal de la
denture par l'air la matière fécale.

Il est une remarque que je fais aussi en touchant le
animal. - choleque je suis en les placant des
bocaux, rempli d'eau et couvert par une
Le l'anneau. plique de verre.
moment d'apoplexie très vite. J'ai 8 jours de l'air
après et le jour le placant des
avec un verre sans aucun doute
elles ont pu respirer par le canal de la

Bonne figure montrant
bien cette cavité respirable
de la Plombe qui est
avec ceux qui se
ont employés.



Forme ordinaire présente la
vie du tube nasal jamais k.
je n'ai vu l'os
de l'os.



(d)
(a)
(b)

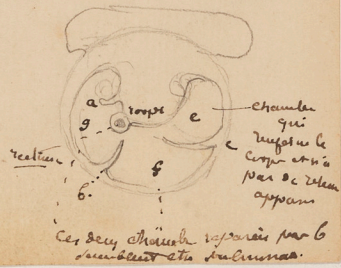
partie pulmonaire
antérieure

partie pulmonaire
postérieure

point d'incision de

(a. b. c) : c est l'endroit où se trouve le bord de la cornucopia
des deux autres parties précédentes. les bords sont
deux sur la surface supérieure de la cornucopia

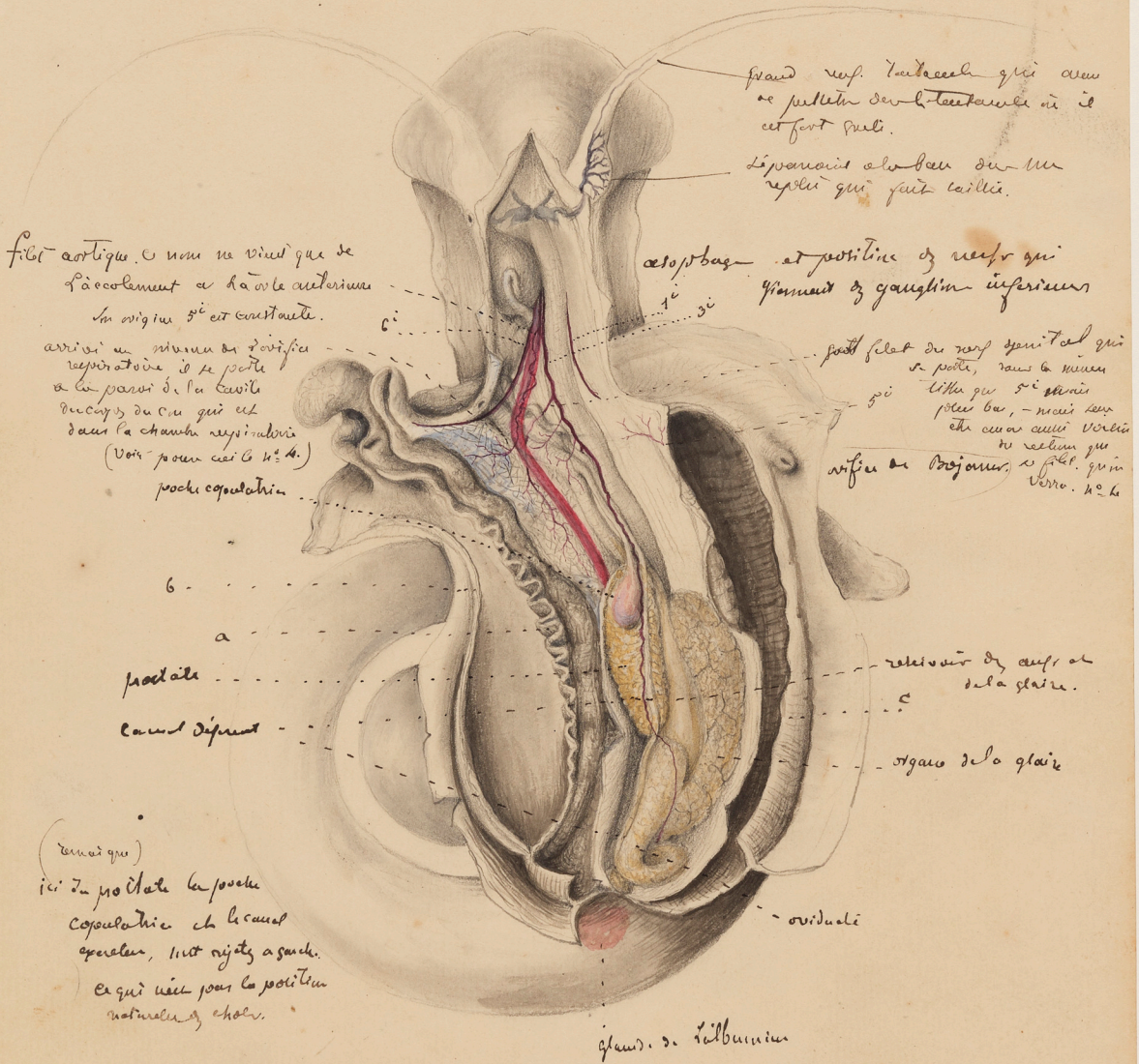
Le cul de sac de la chambre respiratoire se trouve
le point où les deux chambres se rejoignent.



chambre
qui
renferme le
corps et les
par où l'air
apparaît

Ces deux chambres se rejoignent par le
cul de sac de la cornucopia.

quelques détails anatomiques.



Vois que j'ajouterais volontier frontal qui se distribue a la peau
antéro-supérieure de la tête avec les branches
et les - Coler. un peu au cervic. - il naît
de l'axil
labial hypom.

de lui envoie
que c'est qui in
accablement. et
que sa origine est sur
la circonv. post. du globe.

Anastomose qui naît par le Cratium
par l'axe de laquelle passe droite
est 6^e et 8^e à un point de petit sup.

Sauvent de la fin
au lieu plus au moi. haut
un rameau de 3^e qui se

qui peut fuir vers qu'il a été senti
mon animal et un autre dans l'axe
la croix de deux autres sup.

est que de N^o 6 qui va
dans le muscle de la planche
inférieure.

resp. pédic. vis des Cornu
Cerebrus pedic. et Cerebr. infim.
et se distribuent sur le cou et
le muscle de la main maniere
qui dans les Gymnes.

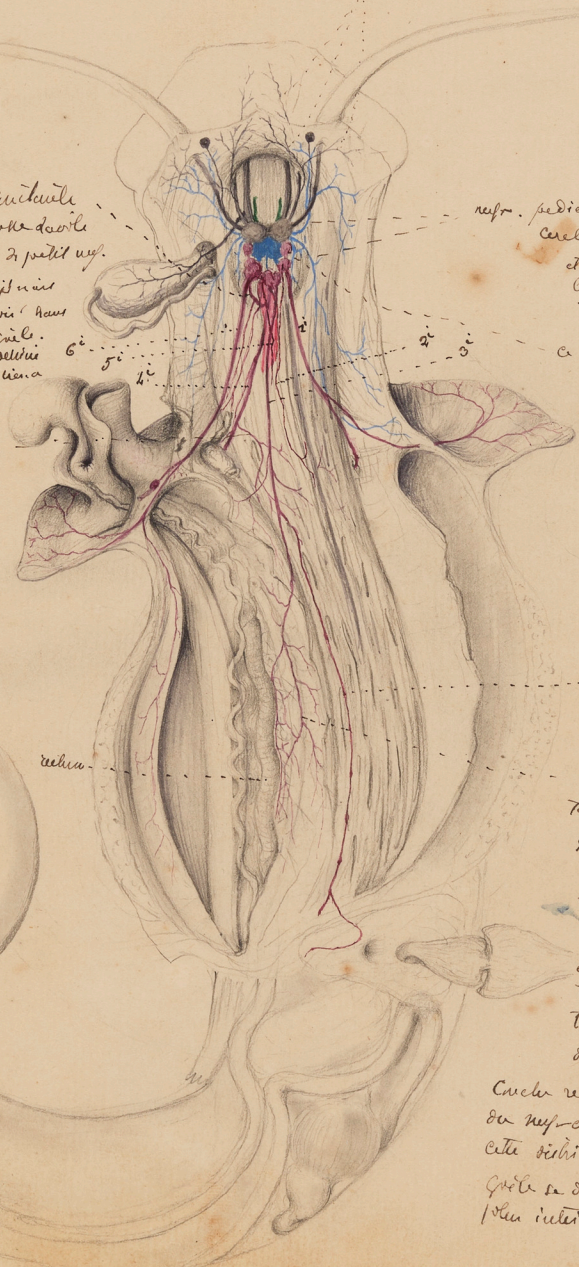
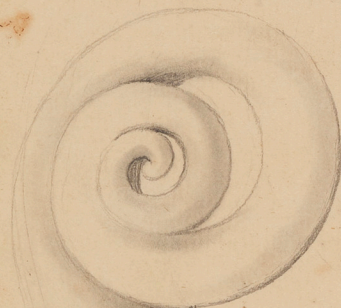
ce que resp. qui naît de la
portion distale et infim.
de ganglion pédic.
se distribue également
aux muscles annes du
dynam.

resp. genital qui naît
selon le lobe visible le
resp. en petit ganglion

plus gros que de
l'animal sur le resp. 3^e
qui passe sur le p. vis de ce
côté de l'axe et va jusqu'au
rectum.

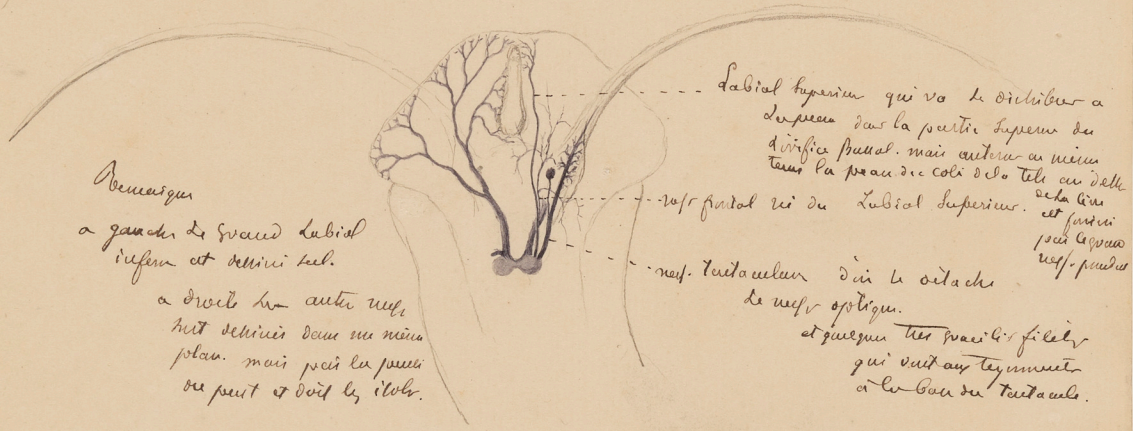
(V. marque) entre Cratium
et les cavités de l'organe qui le
trouvent à droite, il y a une
tr. sup. qui est plus
dans l'axe de p. vis, les

Cela reçoit en haut la ramification
de resp. antérieur. 3^e au delà de
cette distribution il y a une autre resp.
qui se distribue à la partie la
plus intérieure de ce lobe vis N^o 3.



Paris le 20 Oct 1867.

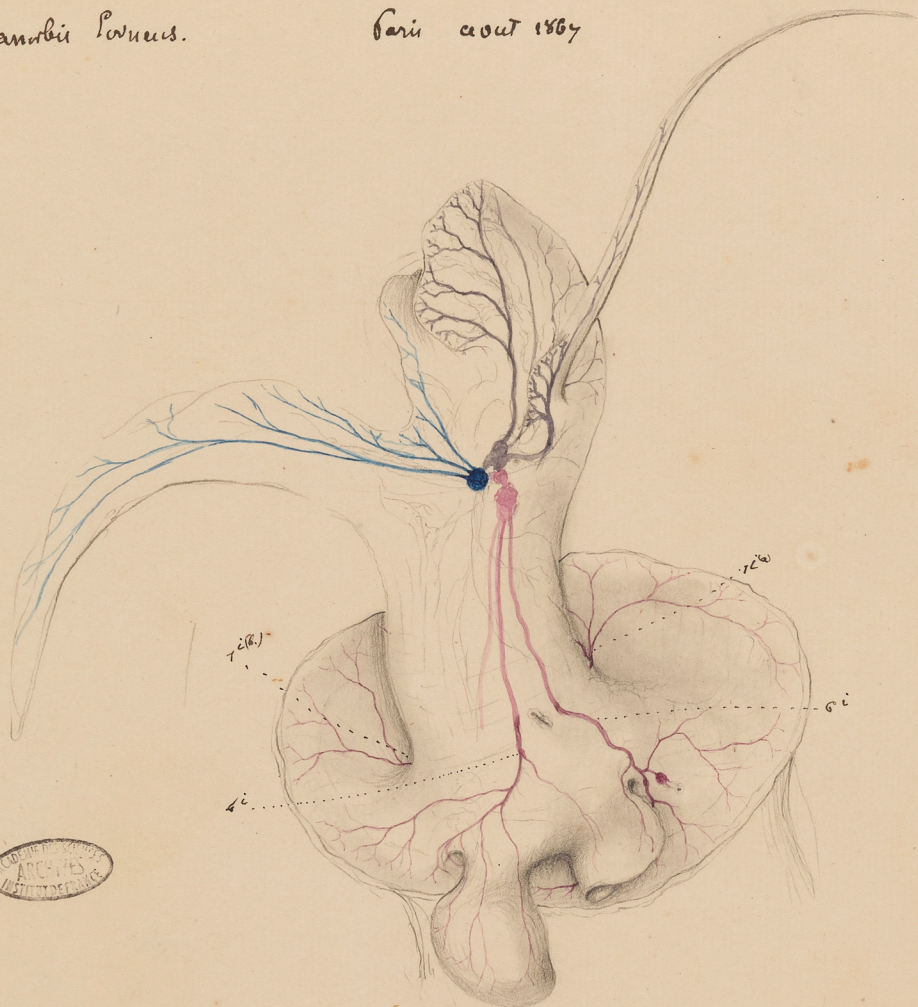
nef de la grand. lèvre. inférieure et labial = c'est la plus grosse nef des
cerveaux. - et la droite bien a tout le
voile, labial.



Remarque
a gauche de grand labial
inférieur et de la lèvre.
a droite la partie inférieure
est schématisée dans un même
plan. mais peut être aussi
ou peut et doit être étalée.

Labial supérieur qui va se distribuer a
la partie supérieure de
l'inférieur frontal. mais antérieurement au milieu
dans la partie de la lèvre inférieure et de la
partie inférieure de la lèvre supérieure. et surtout
pour la partie inférieure
de la lèvre supérieure.
nef. infra-orbitaire de la partie
de la nef ophtalmique.
et quelques très petites filets
qui vont aux yeux
à la base de la lèvre.





Cette figure est la tige
 pour le - même si la terminera
 si besoin est.

J'ai marqué 1^(b) 2^(c) 3^(d) rassemble
 qui pénétrant au côté droit du cerveau
 et qui sans nul doute, ~~est~~ est de ce nom etc.
 voir le n° 100.

(remarque) 1^(b) me paraît appartenir à une inférie pallé qui donne à l'un
 des deux yeux.

Bonne disposition
 montrant en dessous l'animal
 et au fond longitudinalement
 la position des organes.

en ouvrant ainsi une planchette
 on voit que tout ceci est du côté de
 la concavité du tour de spire et est
 définitive sur de l'autre. - on voit que
 l'idée théorique d'un gastropode
 doit être celle-ci un coque aboussi sur
 voici les organes en place.

à l'aide d'un léger
 déplacement, il est possible
 de voir de près que j'appellerai
 spiracle secondaire en face d'autre
 à peu près, au-dessous de l'anus
 celui de pédiments de la poche
 copulatrice et puis celui-ci
 et les spiracles supérieurs il
 est visible par l'air.

(remarque)

Les organes sont un peu
 rejetés à gauche et à droite
 pour montrer le cœur
 mesuré qui descend.
 - cette remarque est
 importante car on ne
 le rendait pas compte
 de cette disposition en
 rapportant aux autres.

Il faut observer qu'après
 déplié l'organe
 genital on voit deux canaux
 plus inférieurs.
 ce n'est qu'en dessous le cœur que
 les organes sont rejetés.



poche
 copulatrice

glande
 saliv
 glaire

brochets

poche à glaire et à œuf.

glande
 sensible

en vent on voit bien le stomato-
 gastrique.

atrophes

ostia

petites verruculeuses qui
 sont aux parties
 cuticulées de l'ostia

ostia

Canal à cœur
 mesuré avec un
 fil à plomb.

Nerf qui passe en dedans de l'œsophage
 profondément intra-pericardique.
 et qui gagne le péricarde
 (à ce profond) après l'acte de l'œsophage
 ou pour genital

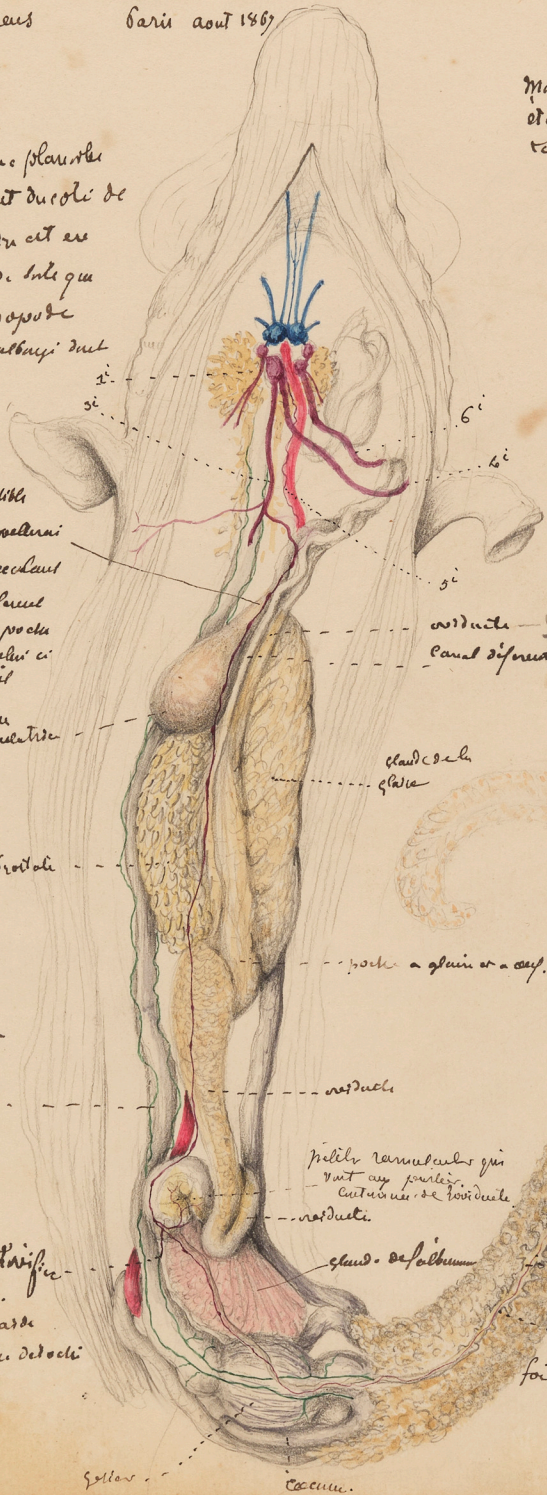
glande
 de l'œsophage

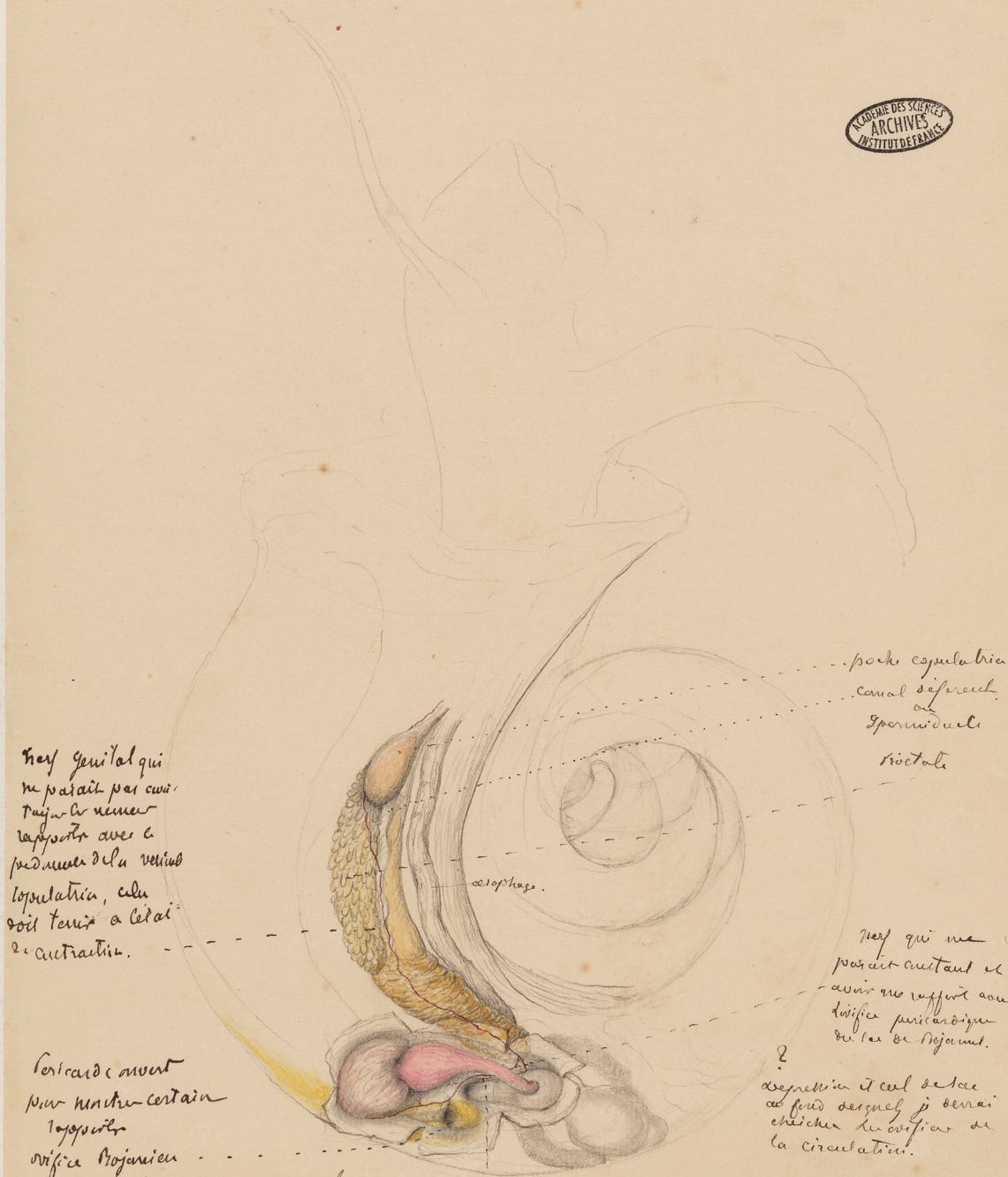
œsophage

on voit aussi ici la
 foie. Les petits nerfs de
 la reproduction.

glandes

œsophage





nerf genital qui
ne paraît pas avoir
rien de commun
rapport avec le
peduncle de la vesicule
copulatrice, celui
doit tenir à celui
de contractile.

Le cœur ouvert
par un trou certain
logosolite
orifice Projarieu
on voit par transparence un canal
qui glisse sous le péricarde et
venant vers les coelèmes.

poche copulatrice
canal séparé
ou
spermiducle
noctale

esophage.

nerf qui me
paraît contractile et
avoir un rapport avec
l'orifice péricardique
ou les de Projarieu.

?
depression et cel de l'oe
ce peut être quel q
chèque de l'orifice de
la circulation.

nerf qui a son origine sur
le ventral elle est plus petite № 8.

Le nœud que le hém qui passe
l'intérieur de l'ovaire il m'a paru
peu-être évident.

Honorable. gentleman.
and.

Paraguay

[Faint, mirrored handwriting, likely bleed-through from the reverse side of the page]

[Faint, mirrored handwriting, likely bleed-through from the reverse side of the page]

[Faint, mirrored handwriting, likely bleed-through from the reverse side of the page]

[Faint, mirrored handwriting, likely bleed-through from the reverse side of the page]

Quelle la paille en arabe en de bas etc
Va au lieu mention sur page 2.

copied in
atlas

uch.

reveler
Copulation



prolongé

Le coller est très variable de forme
brusquement après le grand
Cervicobulbe =

mais lui voit une *Immature Cerebrale*
au travers de *encelophage* = qui tend
vers le de leur longueur qui
renferment le long sup caractères
de *Planchies*.

8. chaque côté de la *Committent* au delà de
le *Trunc* le *manu* qui a de *celles* le
petit.

Le *gange* supérieur est très nettement exposé de
le *ganglion* 2 qui *tranche* *perce* aux
autres *ganglion*, 3 qui *ferment*
de *neuf* dont la *distrib*
a de *cléris*.



Il y a *quelque* très *quel* *filet* qui *traverse*
de *ganglion* et qui *traverse* la *distrib*
aux *parties* *voisines*.

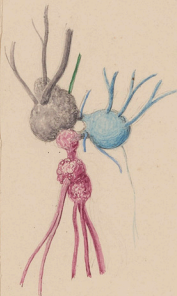
seulement - 3 de *longueur*, 4 *ne* *me* *pas*
paru *en* *certains*.

Défilé.

Homolo. *gange* que
franchit.
débordé *supérieur*
grosse *habitat*
y *traverse*
et *traverse*.



3 *ind* *parties*
- *parties*



part.



part *parties*
- *parties*



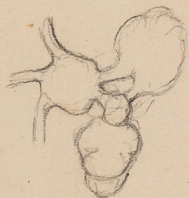
Le *origine* *peut* *être* *trouvée* *si* *l'on* *est*
qui *ne* *peut* *être* *trouvée* *si* *l'on* *est*.

Il y a *un* *fait* *très* *intéressant* *qui* *est*
que *le* *peut* *être* *trouvée* *si* *l'on* *est*
va *au* *début* *même* *du* *peut*.

Spoken 15 June



Coli japonica



De an setae



Coli Deod



From a mummy

3 mummies

2. mites 30 mites

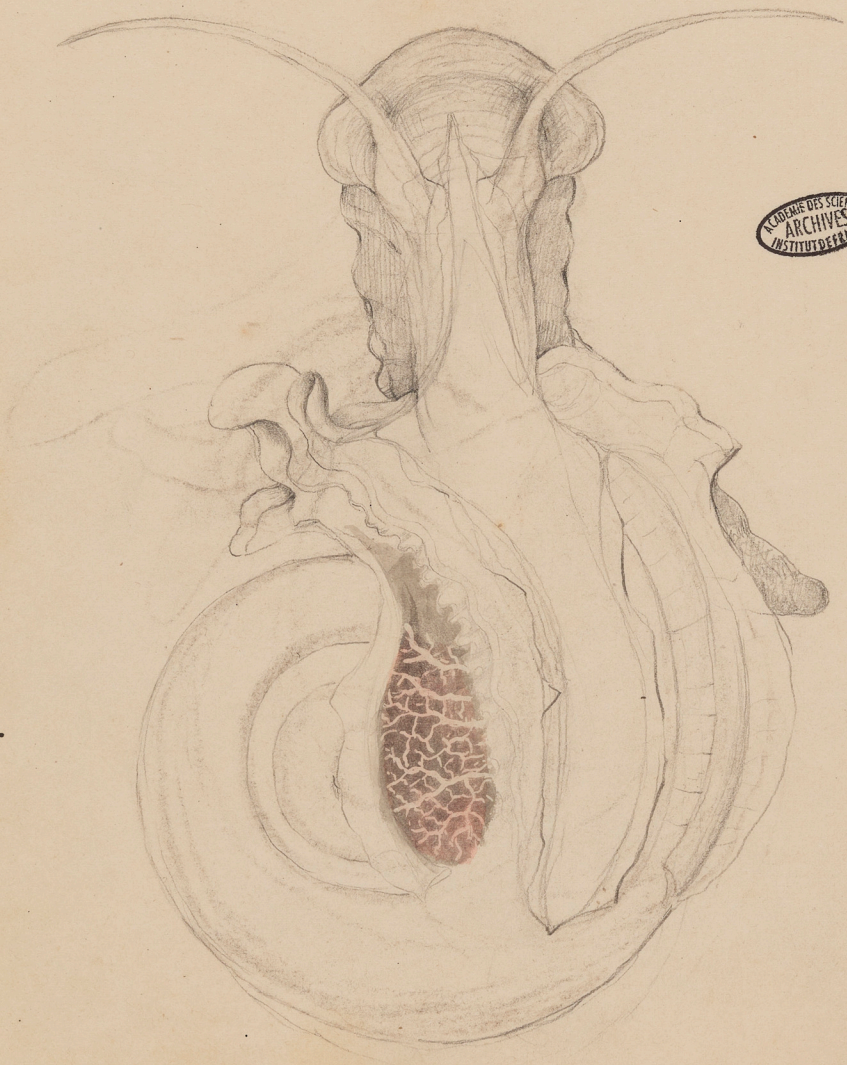
1 - 15

Pl. III



Planorbis Corneus.

8/



ACADEMIE DES SCIENCES
ARCHIVES
INSTITUT DE FRANCE

ACADEMIE DES SCIENCES
ARCHIVES
INSTITUT DE FRANCE

