

Lyonneux

2



a/

Lymnaeus

Données Générales

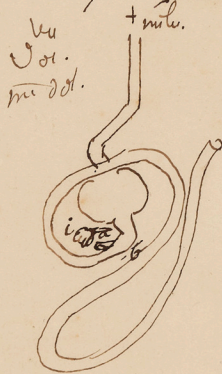
quelques rapports qui sont constants. Les termes sont employés en admettant que l'exterieur Des Spires correspond au dos. du Corps abdominal

Intestin. a/ J'appelle Duodenum. la partie qui fait un tour complet - sur le Gésier.

b/ = direction L'intestin. se porte en bas et du côté opposé à la symétrie - c'est à dire chez le Dextres à gauche chez les Senestres à droite ici il recuitte à gauche, entre l'estomac en haut en passant au arriere de l'œsophage ou Cardia pour redresser en obliquant à gauche de même forme d'arc et redresser rectum en suivant le bord columellain



c/ l'œsophage de median se porte au côté opposé à la symétrie. droite à gauche &c.



Soit.

d. a en b. duodenum.

d/ toujours - l'axe duodenum se forme le petit lobe de foie. (ij)

(e) Le Cecum pylorique est toujours sur le côté anterieur.

6/

Circulation

Cœur - opposé au côté symétrique
mais double-lateral

aorte - sortent du péricarde, tout près du
point où se duodenum. ascendant droit
- transvers.

= suivant le duodenum ascendant apres
avoir omis près de la naissance 1^{re} aorte
ascendante, entre la hauteur du Cardia
en face de lui e de gauche.

Croix de l'aorte ascendante passe
sous le Duodenum traverse marche vers
la droite et croise l'oesophage en
passant sur son dos a l'infundibulum
Cervical et descend droite a l'oesophage.



Toit

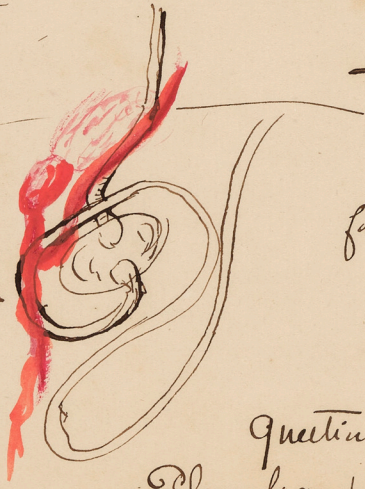
Remarque morphologique

L'aorte ascendante n'antérieure
passe dans une bourse
formée par le duodenum et
l'oesophage.

Le redoublement de l'aorte est
extrêmement rare.

Question importante - dans le
Pleurobrauche - de Vermet - etc. je ne vois

oreillette dans
la partie de la
poche respiratoire.
Toujours entre
le corps de Hojann
et la poche copulatrice



Vois par ce passage en croche sur l'intersection.

Il y aurait sur la 1^{re} rapport
Variable non Constant.

A porter son attention vers ce point

Autre remarque.

Si l'on cherche l'intersection de l'ovale ascendante le trouve pour
monter, - en dessous de tube digestif. = Soit en avant de la
position verticale = n'est-ce pas la position normale. et le
croisement de l'ovale et de l'oblique s'explique et dans
au arrièr ne traient-ils pas la conséquence de
la Circumvolution

en un mot le qui paraît oblique n'est-il pas
cutané - par suite d'une Circumvolution.

à voir

C/ Organes génitaux.

Beaucoup variable comme l'état
des glandes annexes suivant la saison.

Leur rapport apparents en quelques points
varient. =

Ceux qui ne changent pas sont les suivants

1^o La glande oecipe. Sa face antérieure ou Colonnellaire.

= Le canal s'accroît au pylone - au gésier.

- Le bas de la glande et du conduit peuvent
gonfler - le rapport du canal
jusqu'à droite du cardia ne varie pas.

2^o Au dessus du gésier se trouvent les glandes annexes

Fig. n^o 2 et n^o 3. Ampoules dans partie

f. établissant le passage entre e et d et d f.

quel sujet a b. c.

(2) et (e) sont en partie dans la cavité
abdominale, mais sont vers le milieu de leur
longueur (Voir feuille 2). (++) dans l'épaisseur de
la paroi de l'infundibulum cervical et oesophagien.

Dans cette paroi il y a un rapport
constant, à partir d'elle la plus superi-
- La partie q la plus inférieure entre b et 2. -

On trouve dans cette paroi = à gauche la poche Copulatrice - dont le Canal fait une Courbe en arc à Cavité Antérieure. ou Sup. en passant en arrière de l'os sphénoïdal de la tête ascendante qui croise celui-ci et de la glande Mâle amye qui fait saillie dans la cavité du Cor. et d'où part le Canal sécréteur qui va à la verge.

On fait quelque canal sécréteur, ou s'introduire sous une couche Musculaire pour ramener à l'abouche de la verge et côté de la vulve.

Voici deux des rapports. C'est tout ce qui peut croiser mais par la largeur. de l'amy qui arrivent-ils tel que la partie supérieure a l'inf. de la tête dans le Cor, la partie inf. descend au côté fait antérieur de la ou Colonne de la Jélie.

Remarque

Il faudra Citer par ces rapports généraux de glandes Gériales de leur amye ou des Arteries ascendantes - et d'atrophie et la Jélie.

1/

Ague Le 9^{bre} 1870.

Symmeus ?

tres bonne
apparence exterieur

poche capsulaire

Corps de Rojanus

rectum



Ligne où Le
fait la suture
au cou de
maître ou au
mot d'insertion de
la cavité respiratoire

6.2.

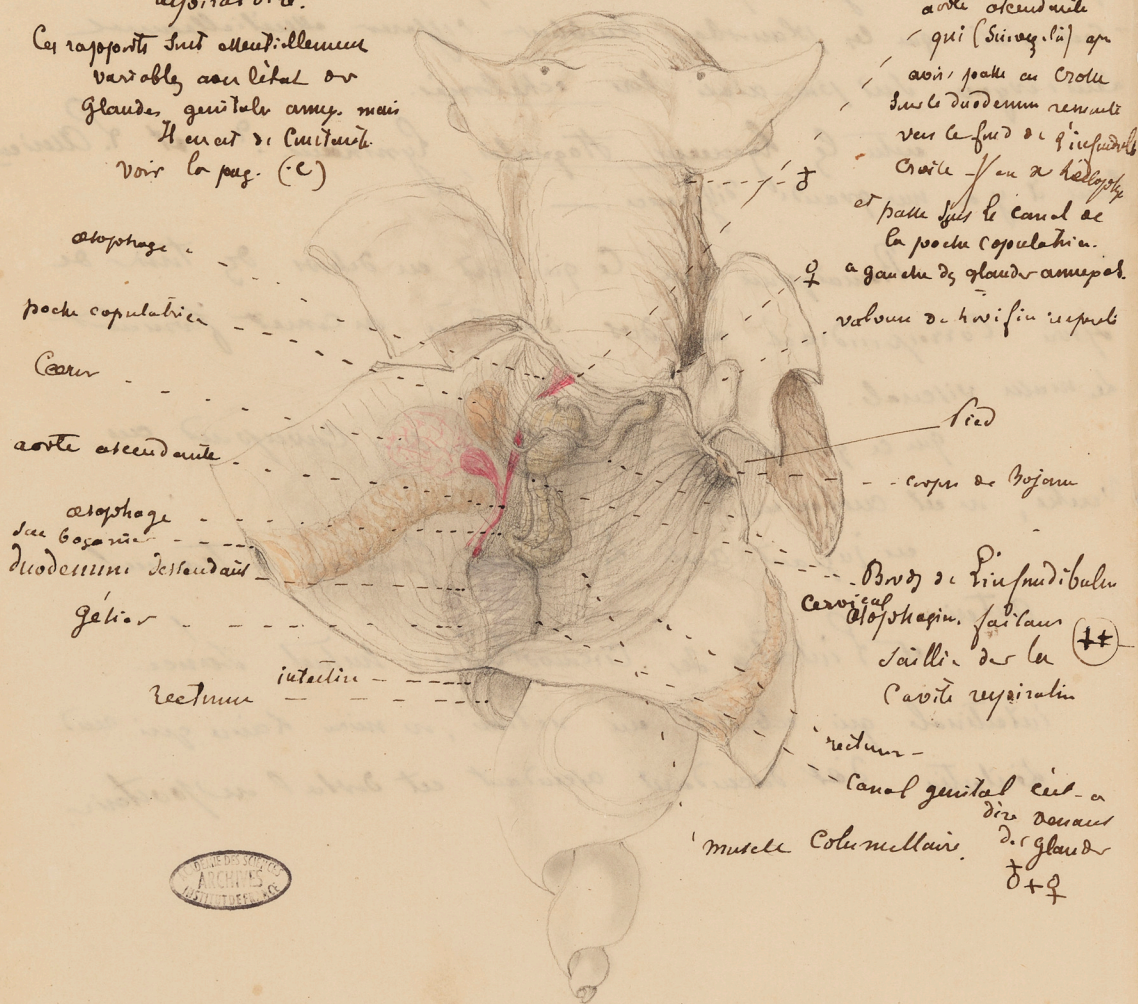
aux intestinaux qui
savaient de suite plus
que d'animal est plus
surtout.



tres bon appau.

Figures exactes et bien dessinées
idée des rapports et de la position
des organes sur le blancher de la cavité
respiratoire.

Ces rapports sont essentiellement
variable, avec l'état des
glandes, genitales amplex. mais
il en est de constants.
voir la pag. (C)



aorte ascendante
qui (Sivag. la) qu
avec poche au Croûte
dans le duodenum venant
vers le fin de l'infundibule
Croûte fin de l'infundibule
et poche sur le canal de
la poche copulatrice.
à gauche des glandes amplex.
volvulus de l'infundibule

stomophage
poche copulatrice
Cœur
aorte ascendante
stomophage
des Cozonie
duodenum descendante
glandes
rectum
intestin

tried
- corps de Bojoni
- Ovary de l'infundibule
Cervical
stomophage fait la
saillie de la (++)
cavité respiratoire
rectum
- canal genital c'est-à-
dire des glandes
muscle Columellaris. 2. glandes
♂+♀



Remarque - morphologique = C'est une observation pleine
d'intérêt qui se présente surtout en passant d'un type à un

autre. Il est des rapports constants qui semblent modifier, et
embarrassent beaucoup quand on pose sans idée générale
puisque d'un côté à l'autre. — Et qui tient à l'encroisement
plus ou moins grand plus ou moins répété des fibres de fibres
— C'est ainsi que les planches semblent différer essentiellement
leurs organes sur un même des échelons.

entre le Gymnase Stagnali, Gymnase. ? et S. Alenc
Paris il y a une grande différence. —

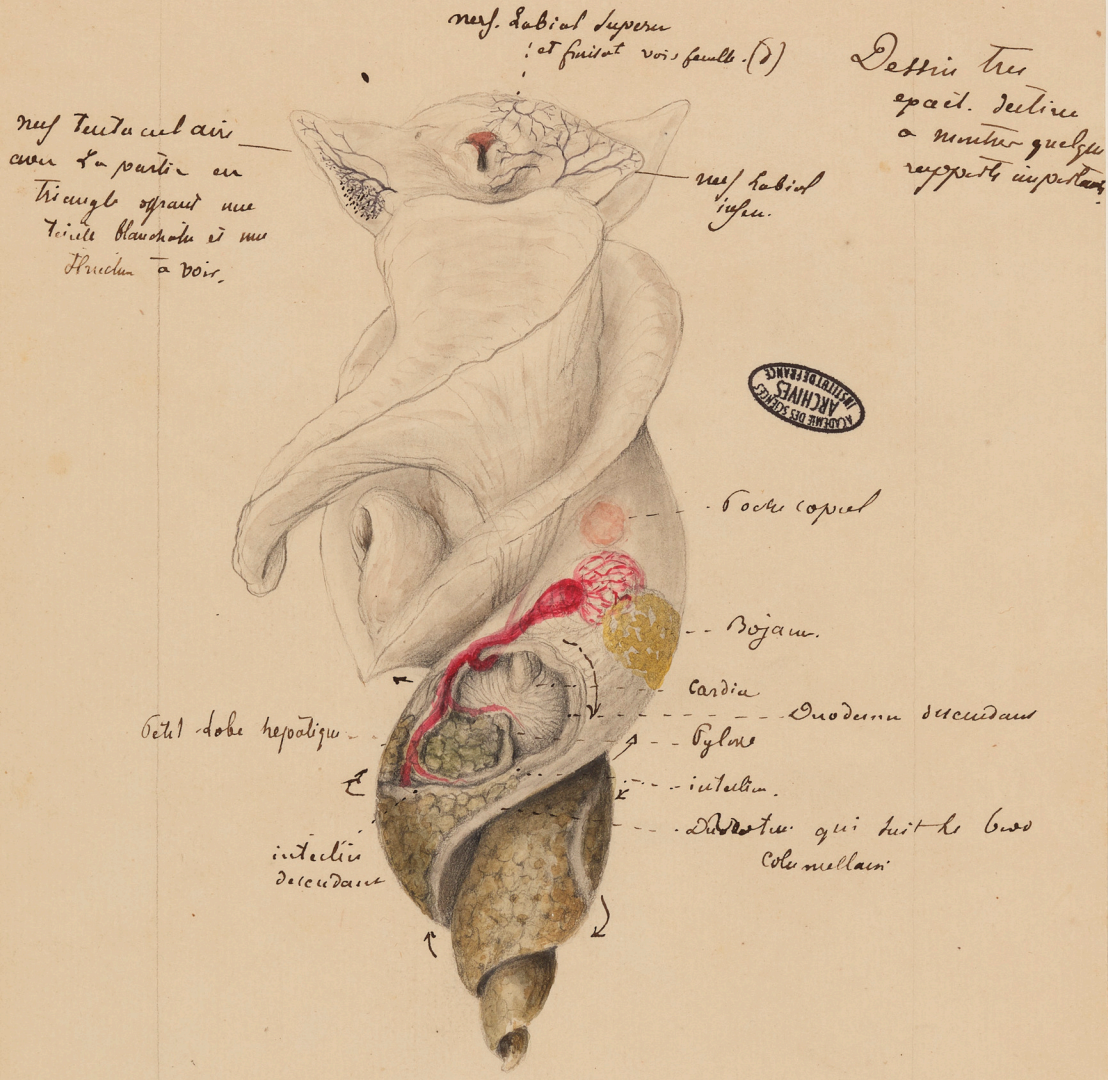
Remarque que ce qui est en dehors de tout de
l'opère correspondrait au dos du Cerveau au centre formant
le nerf viscéral.

que ce qui est dans le Cerveau correspond au
Ventre, et est antérieur.

en jugeant ainsi le nerf Genital le truncus
arteriel.

et l'intestin de Circulation, tout est lancé
intestinal qui aboutit au rectum, et même dans qui rend
l'intestin d'et descendant ascendant et dorsal et postérieur.

Agou le 8^{me} 1870. Lymnaeus ?



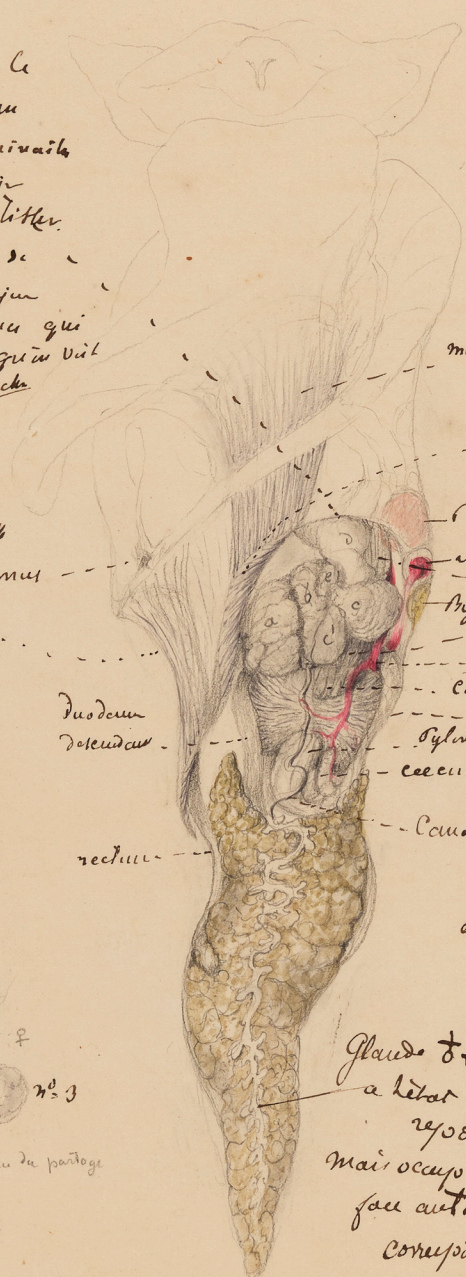
Remarque — — La bouche est une fente verticale au milieu
 d'un mamelon irrégulièrement triangulaire à base supérieure
 = Ce mamelon occupe le centre des deux voiles, sarrucosy

Agave de 8^e 1840

Lymnaeus ?

quand on versale le
Tortillon on remarque
au dehors des Terminails
des muscles columellair
Tuyau un arc de s. l'iter.
plus dur au dessous de
lequelle on dechire Tuyau
une membrane fort mince qui
a grande enu le voyon qui se voit
ici et doit être formé par l'arche
de la cavité respiratoire

Fibres Musculaires de la
face inferieure de la
Cavité respiratoire
suscitant le bord Columell
et attaché à la suite
des bar. de fibres
pedicul. s'attache à
la membrane Columellair



Muscle Columella. venant du pied
qui fait le plancher de la
cavité du pied.
dans ce point les fibres
se redressent et ont le
point d'attach.

Boche capulatoire

Sacré-coté

Proje. - oesophage

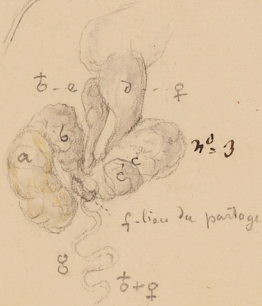
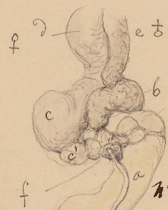
artere ascendante qui finit luy
sur une artere. Cecale qui finit
le cecum
duodenum ascendante
Dyleme
cecum. Courtain

Duodenum
descendant

rectum

Canal $\delta + \sigma$ Tuyau finit à la
face antérieure du gésier.
et munit au dehors d'un
petit glande amy.

Glande $\delta + \sigma$ a, b, c, d, e, f. qui
a le but de
reposer
mais occupent la
face antérieure. qui
correspond à la Columella.

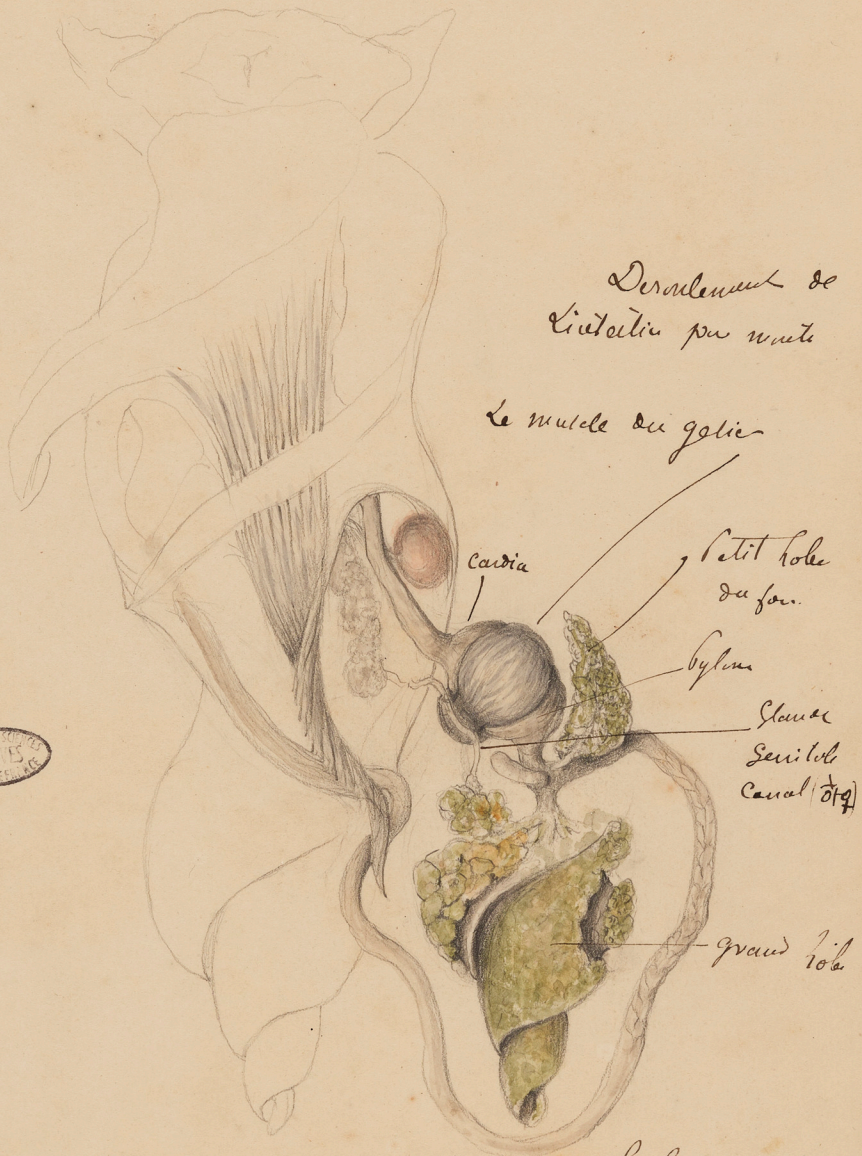


1^{er} Tortillon de l'arche. Par une pharynx qui munit le
côté columellair occupé par les glandes sensitives.

5

Agnes le 8^{le} 1870.

Lymnæus ?



intestin dont la largeur de circulation des veines fait le tour du Testicule

6./

Ague le Janvier 1871.

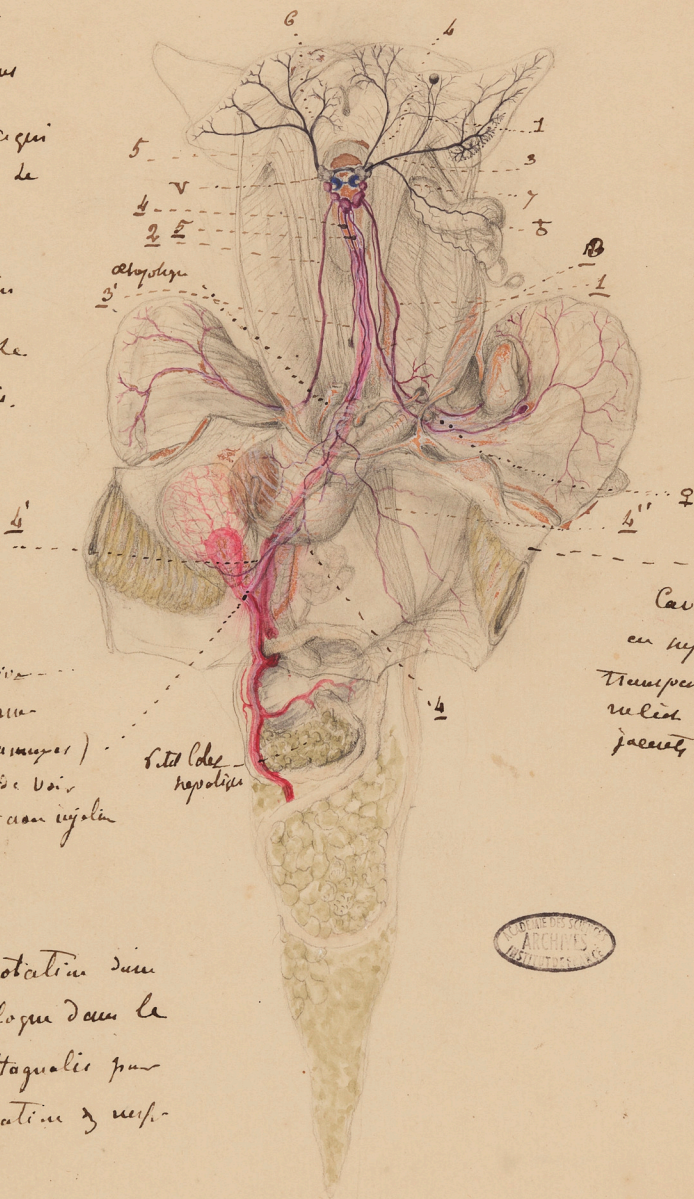
Lymnaeus ?

Petit esq. Bon
avec beaucoup de
détails et de bons
rapports.

Spine dorsale ce qui
a amené au arrien le
genie et l'induction

= nota Distribution
des nerfs.

Identique avec le
Lymnaeus stagnalis.



remarque { sauf généralité ---
 min pure doru-
 sur artère genitales (spermatoz.)
 sur y compris les v. de voir
 la naissance le tr. est non isolé

Nota } voir la notation sur
 figure analogue dans le
 Lymnaeus stagnalis pour
 la détermination de resp.

--- parois de la
 Cavitè respiratoire
 en hypostome des po-
 trumpeaux plus que ce
 relief le organe sous
 jacents a ses parois.



