

FONDÉ EN 1833

# LE MENEESTRE

MUSIQUE · ET · THEATRES

DIRECTEUR · JACQUES · HEUGEL

DIRECTEUR  
DE · 1833 · À · 1883  
J. L. HEUGEL



DIRECTEUR  
DE · 1883 · À · 19  
HENRI · HEUGEL

## SOMMAIRE

**La Question de l'Opéra-Comique.** PAUL BERTRAND

**La Semaine Musicale :**

La Potinière :  
*Le Théâtre Russe Karoussel* . M. B.

**La Semaine Dramatique :**

Théâtre de l'Avenue : *La Ronde* . M. B.  
Athénée : *Youki* . . . . . FERYAN  
Variétés : *Avril* . . . . . M. PITOY  
Théâtre des Arts : *La Leçon  
d'amour dans un parc* . . . . FERYAN

**Les Grands Concerts :**

Orchestre Symphonique de Paris. T. A.

**Le Mouvement Musical en Province.**

**Le Mouvement Musical à l'Étranger :**

Allemagne . . . . .	JEAN CHANT
Angleterre . . . . .	G.-L. GARNIE
Espagne . . . . .	HENRI COLL
Hollande . . . . .	JEAN CHANT
Italie . . . . .	G.-L. GARNIE
Russie . . . . .	S. LEVIQUE
Suisse . . . . .	E. SOMMER
États-Unis . . . . .	G.-L. GARNIE

**Le Congrès de la Musique arabe.**

**Échos et Nouvelles.**



## SUPPLÉMENT MUSICAL

*pour les seuls abonnés à la musique*

### MUSIQUE DE CHANT

Nos abonnés à la musique de chant recevront avec ce numéro :

**BELLE LUNE D'ARGENT**, de Philippe GAUBERT, extrait des *Stances*, poèmes de Jean MORÉAS.  
Suivra immédiatement : *Toc! Toc!* de Jan BLOCKX, poésie de Van A. SNIEDERS.

### MUSIQUE DE PIANO

Nous publierons vendredi prochain, pour nos abonnés à la musique de piano :

**Entrée de Perlouse**, de Darius MILHAUD, extrait du *Train bleu*, opérette dansée de Jean COCTEAU.  
Suivra immédiatement : *Vilanelle et Entrée*, de Georges AURIC, extraits de *Petite Suite*.



LE NUMÉRO :  
(texte seul)  
1 fr. 50

*(Voir les quatre modes d'abonnement en page 2 de la couverture)*

LE NUMÉRO :  
(texte seul)  
1 fr.

BUREAUX: RUE VIVIENNE · 2 bis · PARIS · (2<sup>e</sup>)  
TÉLÉPHONE: GUTENBERG: 35-32  
ADRESSE TÉLÉGRAPHIQUE: MENEESTREL-PARIS

Raynard, Bibl. n<sup>o</sup> 309.

Je li oïel baissent lor chant

Chanson à refrain

96" . 11e .

C:  
de li or-siel bai-seul lor chant

C:  
por la foi-dour ki lor def. font

C:  
de pe sui las mas et pen. sans

C:  
por a. li douc au cuer ma sent

C:  
I. vers est boins a tos a. mans

C:  
car mains en vont en-tre la gent

C:  
si font les nuis bou-gnes de grans

C:  
si il ont pen-ser plus so. vent

C:  
Do. le da-me pour Iren mer-chi

C:  
a. les pi-tie de vostre a. mi

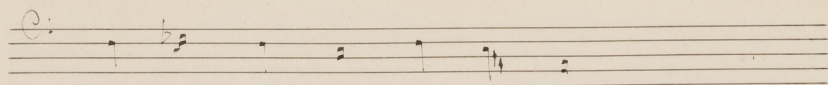
Raynaud Bibl. n<sup>o</sup> 1303

Quant voi le tans repaier

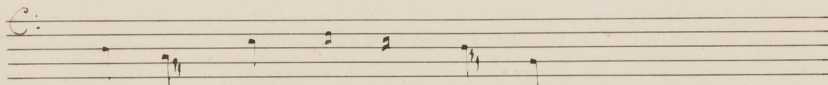
Chanson à refrain

P<sup>b</sup>" - fol. 134. (ms. unig.)

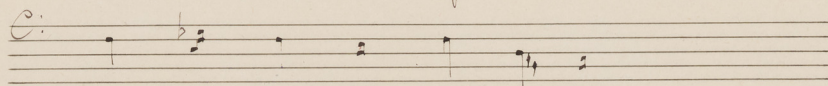
fr. 12615 - fol. 136<sup>vo</sup>



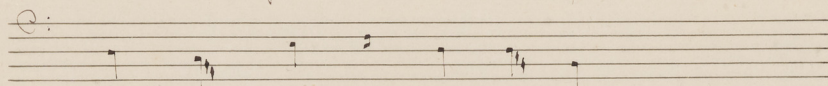
Quant voi le laus u - pai - ver



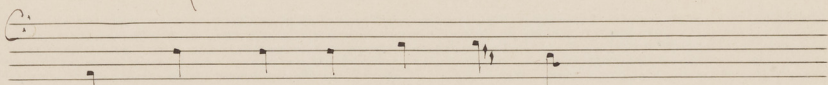
res - ta et u - ver par - tir



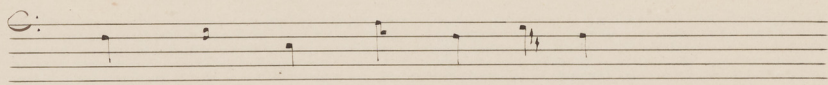
ke le flos naist el ver - gier



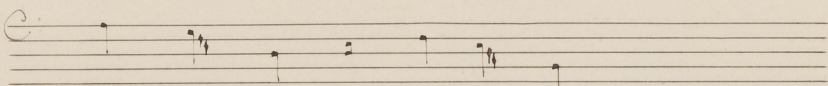
el flos es oi - seaus ten - tir



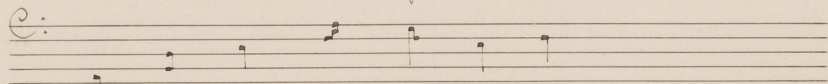
a - bout ne me puis te - nir



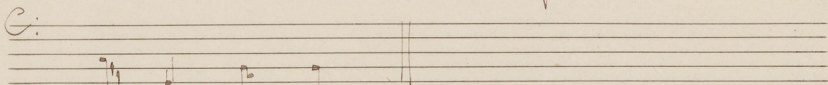
le chan - ter ne d'en - voi - sier



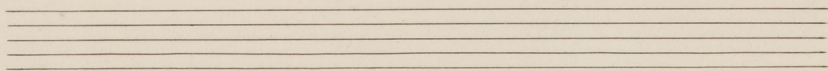
pour ce - li ki gai - es chier



ne m'a ains ne fait Pau - quier



a soy glai - tir



Raynaud, Bib. n° 313.

Pour autre moi-même chant

Chanson à refrain.

Pb<sup>s</sup> 175

Pb<sup>n</sup> 95 (musique manuscrite)

e:  
Por au. treu mo. vrai mon chant

e:  
Quant por moi nel puis mo. voir

e:  
d'a. mor me fus. ti. ce tant

e:  
que. le m'o. ce. ra por voir

e:  
soi. e mer. ci non por. quant

e:  
mes li n'en des. que cha. loir

e:  
L'an. fois. le quier el de. mant

e:  
Quant je plus n'en puis a. voir

e:  
A. nous mer. ci ains ne le vi

ms. 844.  
L'8<sup>m</sup> n'ayant pas de note

Raynaud, Bibl. n<sup>o</sup> 1691.

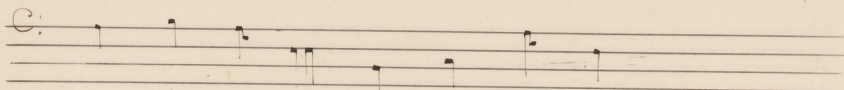
Amours de chanter m'avoie

Chanson a refrain

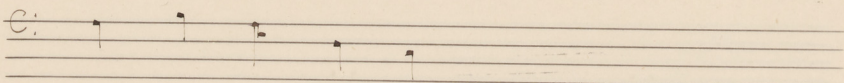
Pa. p. 408 \*



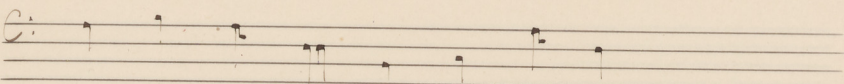
Assesal. S. 403.



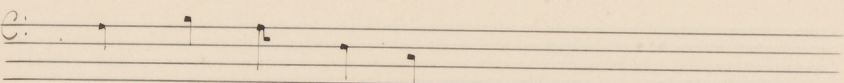
A. mors de chan-ter ni'a-voi-e



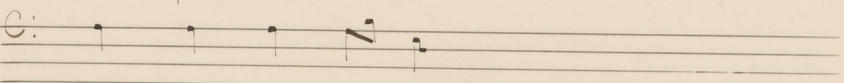
par-droi-te re-foi



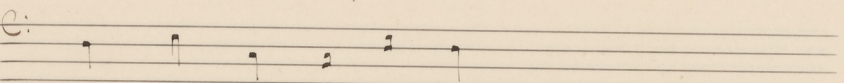
si me des-traint et mes-troi-e



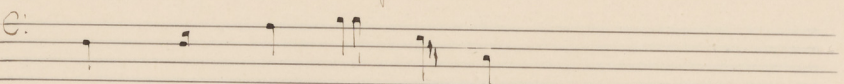
que pour ce-en-son



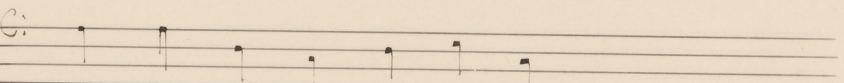
me pour-fore pri-son



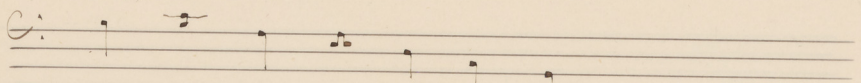
me le-rai a fai-re



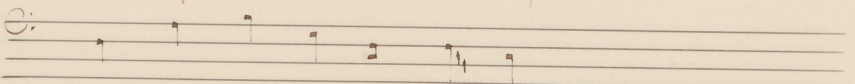
chan-son de-bo-rai-re



ainz chan-te-rai li-e-ment



man-ge le vi-ai-er-ge



se-rai en-voi-tes son-vent