

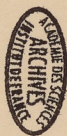
11/

Museum d'Histoiri naturelle

3<sup>e</sup>e annie de mon Enseignement

histoiri generale or mollusques

introduction a la Malacologie



Circulation.



Buffon

A

« Ces Cellules des Abeilles, ces  
« Hexagones tant vantés tant admirés,  
« me fournissent une preuve de plus contre  
« l'enthousiasme et l'admiration...

« Suit une série d'exemples tendant  
« à montrer que par la Compression  
« réciproque cette forme est toujours  
« obtenue par la nature. Ex. <sup>Bois dans l'eau</sup>  
« <sub>S. 116. 8.</sub>

« chaque abeille cherche à occuper  
« le plus d'espace possible dans un espace  
« donné, et est donc nécessaire, aussi,  
« puisque le corps des abeilles est  
« cylindrique, que les Cellules soient  
« hexagones, par la même raison des  
« obstacles réciproques.

Ed. Florent. pag. 360. et 361.





Buffon B. /

" C'est qu'indépendamment de  
" l'enthousiasme qu'on prend pour son  
" sujet on admire toujours d'autant  
" plus qu'on observe d'avantage et  
" qu'on raisonne moins.



J'aurais bien envie de paraphraser  
ceci et dire - qu'on se trompe toujours,  
d'autant plus qu'on observe moins et qu'on  
raisonne d'avantage en histoire naturelle d'autant.

" y a-t-il, en effet, rien de plus  
" gratuit que cette admiration pour les mouches  
" ..... que cet instinct  
" singulier qui equivaut à la Geometrie  
" la plus sublime. .... Car  
" enfin une mouche ne doit pas tenir  
" dans la tête d'un naturaliste plus  
" de place qu'elle n'en tient dans la nature

(Bourne)



« et cette république merveilleuse  
« ne sera jamais, aux yeux de la  
« raison, qu'une foule de petites  
« bêtes qui nous d'autres rapporter  
« avec nous que celui de nous  
« fournis de la Cire et du miel.

Est-ce bien M. M. Celsi  
dont le genre est égal à la majesté  
de la nature qui descend à de  
pareils arguments. ?

Discours sur la nature de l'homme  
éd. Rouen. G. II pag. 357.

Édit. in 6<sup>o</sup> imp. royal. 1753. Vol. II.



Buffon.

c/

« La nature n'est-elle  
« pas <sup>assez</sup> étourdie par elle-même,  
« sans chercher encore à nous surprendre  
« en nous étourdissant de merveilles qui  
« n'y sont pas et que nous y mettons? <sup>?</sup>  
« Le créateur n'est-il pas assez grand  
« par ses œuvres, et croyez-vous le  
« faire plus grand par notre  
« imbecillité <sup>(c'est dur)</sup>. Lequel, en effet,  
« a de s'être suprême la plus  
« grande idée, celui qui le voit  
« créer l'univers, ordonner les existences,  
« fonder la nature sur des lois  
« invariables et perpétuelles, ou celui  
« qui le cherche et veut le trouver  
« attentif à conduire une république  
« de mouches, et fort occupé de la  
« manière dont se doit plier laile  
« d'un scarabée. <sup>?</sup>



N'est-ce pas une parallèle entre

Buffon et Raoumer. - Louis Verroux F Augustin  
peut différer = à Lafontaine.  
Ed. Flamur. C. II pag. 358 et 359.



11<sup>m</sup>  
1866  
1867

## Circulation de Acyphale

J'incrimai ici une observation semblable  
à celle de page de l'organe de Bojanus.

Cette notation de nos *M.* 10 et 11.

neut qui me de la publication  
et me per de nos de me  
deux. )



### Le organ de la Circulation

pour le Acyphale Lamellibranch et  
bien défini il est possible de lui rendre  
un aspect exact.

( Le tout ne peut et très probablement  
si ne pourra pas tout indiquer.)

Voici les principales questions à  
traiter. La Circulation Branchiale,  
La Circulation du Corps de Bojanus,  
Celle du Mantou, Celle du Manteau  
Viscéral, enfin, l'organe Central. Ceci  
par le cœur que je en meuserai.

mais avec tout la communication de  
système de vaisseaux avec l'épithémie vois  
et la plus importante à signaler.



17 ans  
1866  
1867

De Cœur.

Le Cœur est parfaitement né et bien  
développé sur la plus part de Acéphales  
l'annelibranche.



Mais-avant d'arriver au décrit. un  
mot - sur la position.



3/

11  
1868  
1869

En Sericard.

La position.



Les rapports importants avec  
l'organe qui l'entourait



11<sup>m</sup>  
1866.  
1867

necessité de bien connaître ces dispositions  
afin de pouvoir arriver à un descriptif  
simple et net du Cœur.



### Le Cœur

En lui-même et par chez l'Anodonte  
et facile à observer.

Un volume et considérable et l'un des  
Cœuvres de belle taille.

Decri le Cœur d'Anodonte vivante  
Le péricarde étant ouvert. Sur de l'eau tiède.

Ventricule unique.



S/

11<sup>e</sup>  
1866  
1867

Des oreillettes.

Leur délicatesse les rendent différents de ceux  
de Ventricule,



Des Valvules Auriculo-Ventriculaires

elles ont deux-fois, et leur  
jeu est facile à constater par un examen  
sous le Loupe.



3 bis

11. 11  
1866  
1867

un Particuliers bien remarquable et  
offerte par le Cœur de Aepshack Samelli trauf  
Le Bectum semble le traverser de  
de part en part.



C'est une disposition à peu près générale  
dans le groupe et qui cependant fait  
défaut dans un nombre de types qui  
semblent déviés.



1866.  
1867

## Circulation Artérielle.

Deux artères partent du  
Cœur, l'artère Supérieure & l'artère inférieure  
l'une et l'autre fournissent aux organes vers  
lesquelles elles se dirigent

La plus considérable est naturellement  
la supérieure, puisqu'elle apporte le sang  
deux tiers de l'organe, le tiers de la face,  
l'organe de la reproduction. & p. d.

Chacune de brève les plus  
importantes de ces subdivisions est de  
non différente qu'il s'en est plus facile  
maintenant de prouver approuvé - puisque  
nous savons qu'elle est la partie la  
plus importante de l'organe de la face de  
l'animal.

La différence remarquable est que l'  
sang va vers la partie de l'artère  
supérieure - et de l'artère inférieure et  
qui s'en va au dos du rectum, s'en va  
sur la face antérieure de cette partie du  
tube digestif.





7/

11<sup>me</sup>  
1806  
1807



Le Capitaine de Frégate Egalité  
Inventeur de la poudre à canon  
supérieure.



8/.

77 1/2  
1868  
1807

Les Veines, Sait. tes developpées  
tres grandes et occupent tres le  
espace laisses libres pour les organes.  
En un mot la circulation est <sup>venue</sup> s'améliorer  
par un usage libéral de cette  
explication qui est venue dans un phylonomie  
à des idées s'y a depuis long-temps  
mise en avant par Bojard.





11<sup>th</sup>  
1866-  
1867

Il est difficile de décrire le système  
veineux et même la ramification qui  
le constitue, mais on trouve cependant  
quelques traces, quelques fibres qui est  
important de faire connaître.



Déjà il existe de nombreux  
variétés qui ne sont guère possible d'indiquer  
sans tomber dans de détails plus de détails  
et de la structure.

Mais ce qui importe de savoir  
c'est le mode de communication du système  
veineux avec les principaux organes de  
dépuration et des branches.

La Circulation du mésentère,  
offre une particularité aussi

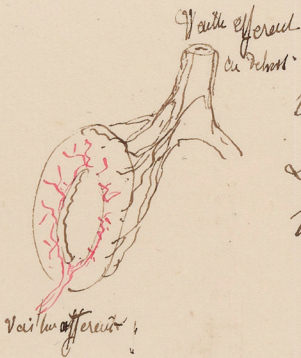


11.00.  
1866  
1807

### Circulation Veineuse du Corps de Bojannus

Le Sang de la balle de polychinelli.

Celui qui vient du foie et des glandes  
Genitales comme du pied, fruit po  
être recueilli par une tige, une grande  
veine médiane, placée entre le deux  
sac. et criblée de perforations elle  
distribue à droite et à gauche le  
sang qui doit être dépouillé.



Veine générale, une au de l'autre.  
recueillent le sang veineux et le  
distribuent comme se recueillent aux  
veineaux le plus ~~postérieur~~ de sac.

il est recueilli par des veineaux  
plus <sup>superficiels</sup> qui le conduisent aux  
branchies.

Il y a de  
l'autre part <sup>recueille</sup> le sang qui a traversé  
le sang de Bojannus.



11/

11.  
1800  
1807

Le sang vicié passe donc ici  
au travers du Reins, comme dans le  
animaux supérieurs. Et passe au travers  
du foie.



Un seul bien vite trace l'importance  
enven qui acquiert cette disposition  
anatomique au point de vue de la  
physiologie.



121/

11.  
1866  
1807

Le sang du manteau ne va point  
Vers l'organe de Bojanus, de même  
que quelques troncs de Veineux  
Superficiels du Corps et 3. Viscer  
passent directement dans les Veineux  
Branchiaux apparents.



C'est la même disposition qui  
ne faut point métre.



N. m.  
1866  
1807

Deux quelque monomyaire  
 Comme le Pectus a grande Cole  
 Le muscle est immense et se voy qui  
 le travail et le nait et en grande  
 quantite, aussi se voy linn, se linn  
 à la fois a recueilli celui qui vait  
 de la partie posterieur du maiten  
 et du muscle, se trouve et il m'a  
 recueilli se linn à le Netter dans le branchis,









11. 46  
1866  
1867

Mr. Dernier, question sur  
celle.

C'est celle qui est relative à  
la communication et à l'appareil de  
la circulation avec le plexus.



ici il s'agit de l'œsophage et le  
premier qui ait reconnu cette disposition  
est remarquable dans le Acephale.

Les travaux de ce savant anatomiste  
ont été dans l'époque où j'avais  
moi-même obtenu ce fait par l'œsophage  
et où malgré l'évidence de faits. Il  
m'était fort difficile de convaincre le  
zoologiste de Paris.

Il paraît que de deux mois dans le  
Laboratoire de M. Edwards, à faire  
des injections pour me démontrer à  
moi-même que j'étais dans l'erreur.  
M. Edwards n'ari venait de l'étude  
dans l'œsophage qui avait un appareil  
d'appareil de la circulation et mollesse







17/

11<sup>me</sup> 1866  
1867

a desirer que de justes opo-  
sées la satisfaction, la bien tardive  
satisfaction se recevoir par ce porte  
un page de papier d'une grande de  
l'air qui publie mon collègue M<sup>r</sup>  
Edward et dans laquelle je trouve  
que le fait et est petit de la science.



Ainsi j'avais perdu la priorité  
d'un ouvrage auquel je me  
vois attaché une grande importance  
priorité qui si lui venait d'être  
bien faire l'histoire de la science  
n'écrit par ou a dans par lequel  
moi pour que M<sup>r</sup> Valenciennes, dit  
dans son de le travail en cette  
lettre que le ~~travail~~ par dans le travail  
perdre un organe de l'organe perdirent  
de l'habileté et je ne vois pas que  
mon travail collègue ait été le  
mon de son ami et collègue dans  
un grand ouvrage de compilation.

a. Vaufray.



Quoiqu'il en soit Le Recherch  
de M<sup>r</sup> Langz semblent Demont<sup>r</sup> que  
C'est haut de la cavité du pericarde.  
Là où cette poche touche la partie  
inférieure du la malle Viscerale, il  
y a une multitude de petits  
pertuis qui débouchent dans la  
partie Veineuse du Corps.

Aussi comme le pericarde  
Communique avec le Corps de  
Bojanus en définitive l'apopariel  
veineux suivit dans de même  
exterie. ne se y rejette de sang, ni  
biens, ni recevoir de l'air.



Remarquez si une disposition  
est Curieuse, c'est et comme une  
sorte de provention, prise pour la  
nature de l'air pour arriver Jusqu'à ce  
orifice. par le pore Canal, de la de  
Bojanus et semble être de l'air  
de la de l'air et trop volent  
mais en même temps il ne va  
échapper pas certainement



encore cette remarque que l'urine  
 se lie au se bojanu et bien s'ingone  
 urinaire, recte Deur le torrent de  
 la circulation, par ce organe.



Il n'est difficile de comprendre  
 quand j'étudie les animaux se  
 ne pas trouver une différence essentielle  
 entre, Les animaux invertebrés et  
 les animaux vertébrés et je  
 n'ai pu comprendre que M. Blanchard  
 soutienne cette opinion que cette  
 distinction n'a plus aucune  
 valeur scientifique.