

L. 2000

Aurelia Simplex



C'est la Molgule
 Simpson N^o 2.
 qui est noté

Brevet de 8 de Juin 1877

Je rencontre une petite molgule grosse comme
 un pois. qui ne ressemble pas aux autres
 de la tunique yovaithe rappelle un peu ce de debittant
 pas couche presque filandreuse la tunique de celle
 de Van-beneden et de poles. L'un je crois de Sully
 cette tunique est un peu haiteuse de laide fortement dechir
 sans qu'on puisse arriver jusqu'à la cavité. - fortement
 ce caractère ne se rencontre pas souvent.

Le 2 tubes ^{de nouveau} sont rectes long dans l'épaisseur
 de la tunique qui leur blait autour d'eux comme une
 musculature glaireuse. - une apparence particulière de cadaveric
 de filet blanc musculature et fut parfaite fibre longitudinale
 - les dents de forme contractile sont rectes un peu torses et
 comme de petits tubercules -

Le tube digestif - intestinal est très long et forme une
 courbe telle que les glandes génitales sont séparées deux l'une

de l'autre.

- a voir la recte.



anne circulaire libre (à voir) bilobée de (il est non seulement
 libre, mais aussi
 absolument comme si
 les autres)

la tunique - est de même que celle de
 Joseph. -

Les courbes de direction est dans un échouille
 extrêmement marquée et fixe.

Il n'y a qu'un seul organe en ovaire
 et de même une testicule.

Le tube C. meridien. et les tentacules sont à l'arrière

N 9.

Roscoff le 30 de Juin 1876.

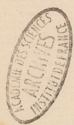
Molgulide fort jolie et tres nettement caractérisée par la ténite blanche -

elle a été trouvée une seule fois dans les Sargasses au pied d'un grand échautillous (qui sont ramassés par le Crochet) tout blanc et un peu laiteux et en même temps elle possède un peu de transparence.

En ne lui jamais épanouie deux ou trois et je lui ai soignée dans l'acide chronique de façon à pouvoir l'observer plus tard.

Le test est rempli de petites papilles coniques qui s'élevaient quand elle va s'épanouir. mais je n'ai pas pu bien observer ces caractères.

Les orifices Contractés m'ont montré - clairement une dent aux formes nettes et sans dentelures.



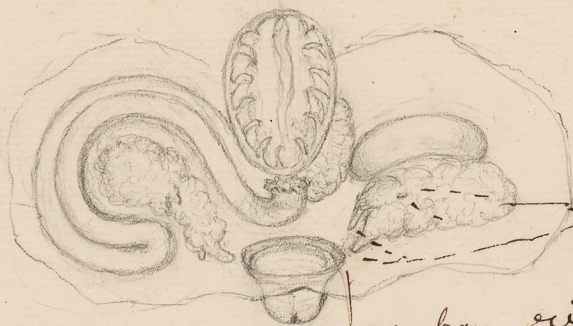
en total. La Branche sans le nœud de plus de rapproche qu'on a sur commentation de la Branche n. 11.

Le rapprochement de l'ovaire et du testicule peut faire la même chose - le rapprochement des testicules comme le nombre de pères d'ovaires

mais surtout aussi le nombre d'ovaires de l'ovaire. L'arbre de Sertoli et enfin la présence de quelques très vagues, très fines, fait une différence

le 30. 76

J'ai à décrire l'appareil vibratile, qui est un Cussette.



oreille. a 2 orifices
et 2 Caudes,
de même deux orifices b.

membrane ectodermique
fort peu élevée.

Je remarque que l'orifice b.

seulement. Ne s'ouvre que par le

Orifice a. - et non le milieu de la distance b. c. comme
ce dernier.

Le côté droit est dans un angle de l'intérieur ce qui
rapprochement de la spirale, qui se voit bien séparée
par la bouche.

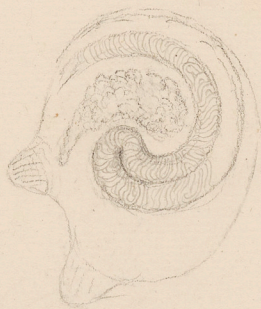
Le côté est. ce fait a peu près de la bouche
circulaire, le tr. d'adhérence et abond. de fibres.

19.
foie gros et approchant Caput
Projami.



oreilles plus éloignées que dans le local

arc de diastème rien plus relevé
vers l'opercule et la
courbe de la glande postérieure
s'élève jusqu'au milieu du
diamètre de l'opercule.



19.
D'après le nombre de méridiens et quelques autres caractères - ce local
peut-être = le *Molgula Simplex*. = mais l'opercule tout
jugement définitif à cet égard.



M9

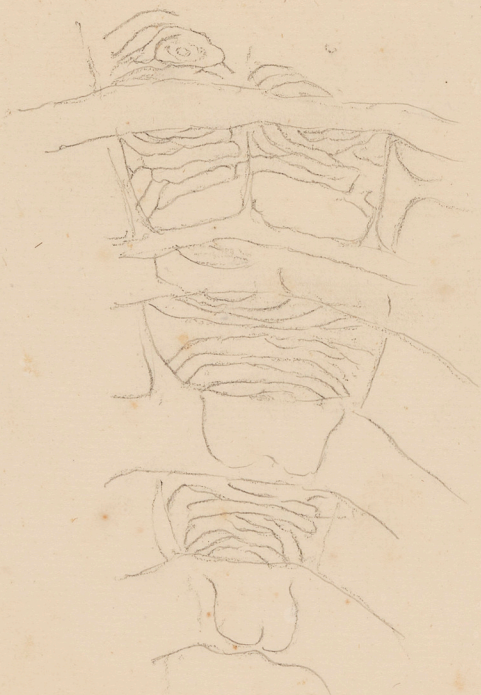
Ce calqui a les chaumes deire
est ouvert C'est un fuséau a la
forme. on voit les 3 larges cols
de colonnes crues.

Les traves ont fut (grand)
et les veineaux de la face Vauchole
sont très distincts.



Les infundibules sont divisés en
deux et bien net
a l'apothème les lames
ils montrent de très
petites ramifications indiquées
à travers deux bifurcations.

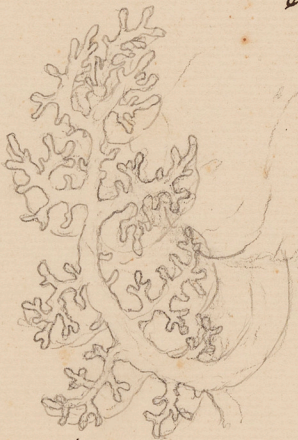
1/0



M9



1



L'un des plus grands Tentacul. - il tend
 (les autres s'ouvrent) et les animaux sont
 et contractés il s'ouvrent les orifices fermés
 complètement par leur rabattement
 - je ne puis le comparer tant il
 est fragile. mais. Comme dans
 la molle hémisphère il
 s'ouvre et se referme aux grandes
 et me semble indiquer H. je crois
 que le caractère est de ce genre et
 en.

Je crois que j'ai fait la même sur
 divers autres trop grands. Il y en a moins.

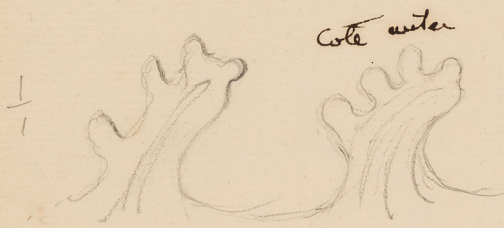
M 9.

Mauchica. 6 meridien.

à 3 grosses cotes - sur la face anterieure
de posteriori paraissent 2 petites
sur des coupes. perpendiculaires si
bien que si on les si elle y paraissent.
je ne les ai pas sur $\frac{1}{1}$.

Le terminaison buccale de meridien se fait abouche
comme dans M 176 sur la face interne.

Le raphe posterior. se trouve au 2^e per
meridien posterior - comme dans ce groupe



celles que coupe de meridien
à $\frac{1}{6}$ par ventral - la cote anterie
portant la coupe de 4-5 grosses cotes.
au milieu de trois plus une terminale de
la bord libre.