

M<sup>3a</sup>

D



anatomie de La Doris

Circulation et respiration.

Paris le 1897.

Dois d'ubota.

oct 10<sup>th</sup> 1857.

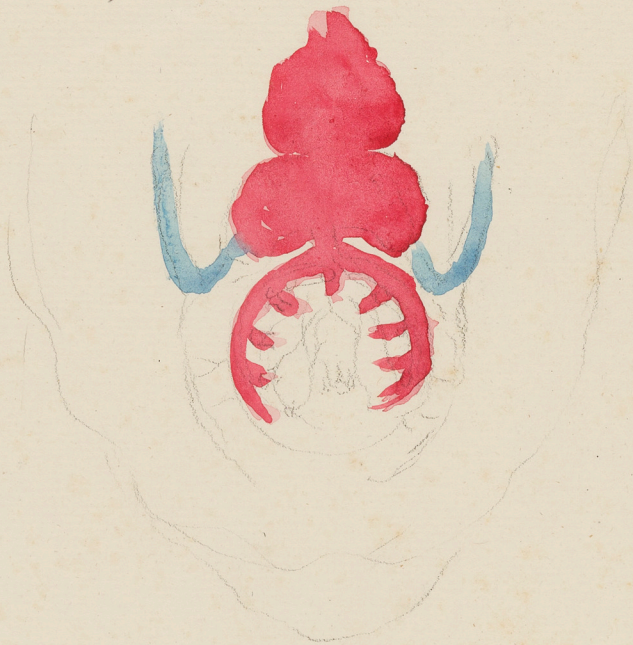
ACADEMIE DES SCIENCES  
ARCHIVES  
INSTITUT DE FRANCE



Orion?

Oct 10<sup>th</sup> 1897

ACADEMIE DES SCIENCES  
ARCHIVES  
INSTITUT DE FRANCE



*Loris limbata*

*fig. de l'adulte.*

lett. 9. 7<sup>le</sup> 1887.

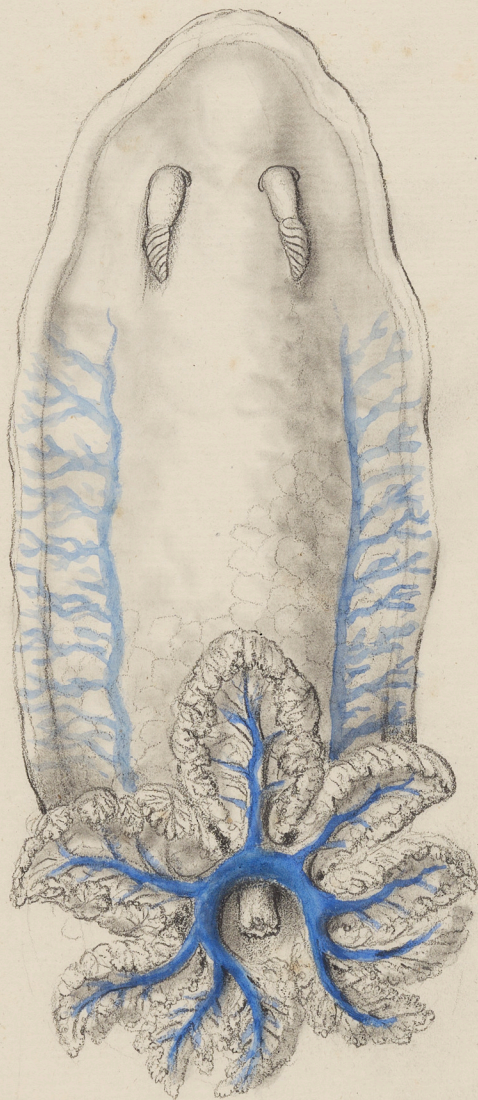


ACADEMIE DES SCIENCES  
ARCHIVES  
INSTITUT DE FRANCE

ACADEMIE DES SCIENCES  
ARCHIVES  
INSTITUT DE FRANCE



*Doris limbata* ex altis 1857.



ACADEMIE DES SCIENCES  
ARCHIVES  
INSTITUT DE FRANCE

*Soris limbata* (Celle. 1883).



Forme et disposition des vaisseaux  
des lobes de la bronchie  
bien épanouie

Oris. *hucbata* cat. 1889. 7<sup>bu</sup>



ACADEMIE DES SCIENCES  
ARCHIVES  
INSTITUT DE FRANCE

A



Doir<sup>2</sup> att.

13<sup>e</sup> 7<sup>le</sup> 1887.

Doris limbata



M<sup>28</sup>

D



anatomie de la Poix

Organes de la reproduction

Paris le 14 1857.

Cette le 1<sup>re</sup>. 7<sup>e</sup> 1893.

(1/2 on. ch. & H. Corps  
1/2 tub. 1/2 au.)

Oreit limbata.



au d'entre de l'éclosion en arriv. de sanglier. Le  
fou sur glaces. Surtout en ai point de l'éclosion  
et qui le Decembre en l'éclosion. Les qui ce.

celly finement granuleux.

de glauc. elle-même est lobule.

J'aim. à ce faire un dessin de la caractérist.



Scin

— Porter sur injection par la pied, sur remplissage de  
arrivées aux branches

— Porter par la tête. — par un des artères radiales et médianes

Cherch la structure des corps de Bojan qui s'en trouvent dans  
l'utérus

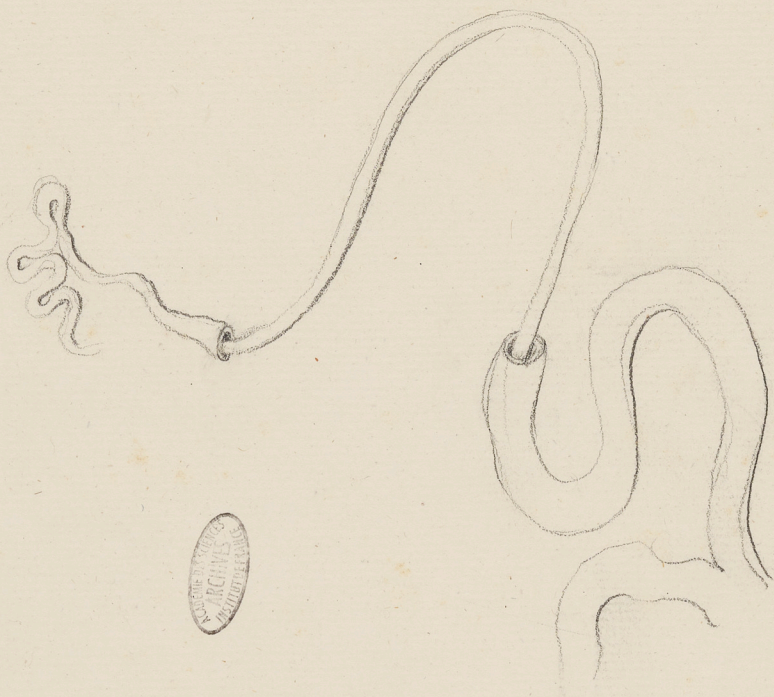
— Structure orbitale :

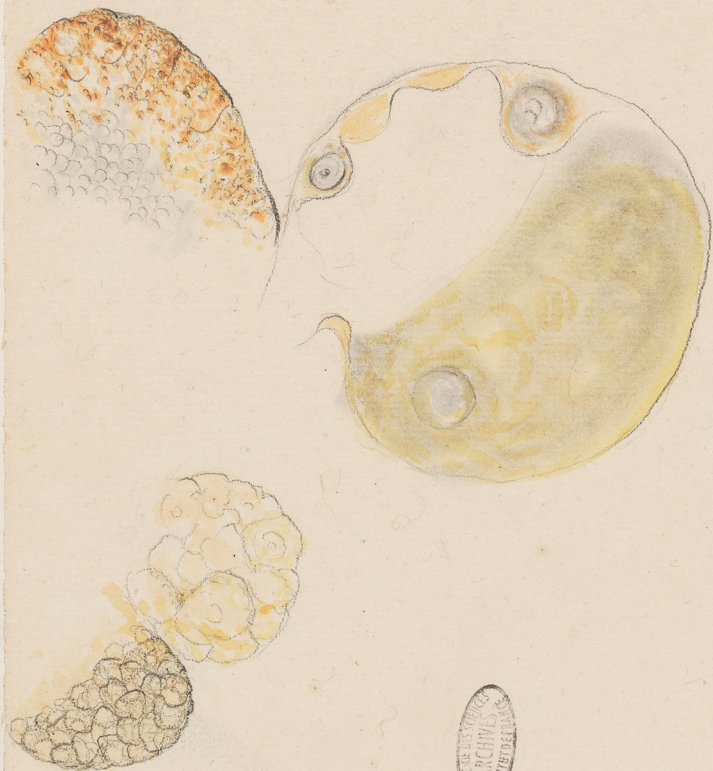
— Structure des glandes annexes de la génération

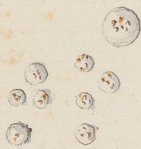
Bulla



Structure des glandes labiales











M<sup>3.9.</sup>

D

anatomie de la Oeuf

organes de la Digestion

Paris 7<sup>e</sup> 1857.



Cat. le No 96 1857.

Doir limbata.



Portion - glandulaire de la tige

digulif.

app. l'écroûte glandulaire - cylindrique

Doit avoir une partie curbe, fermée à

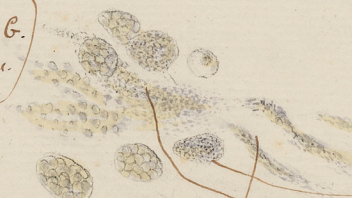
L'interieur, blanche et transparente à l'exterieur

ou voit de l'épaisseur & parois communes, & l'interieur qui incombent par un seul point. - cela appuie le feu allé, bien



rendu de l'indique & plus glandulaire.

(1/4 H.G. Ch.G.)  
1/2 td. 1/2 occ.



Contenu de la tubercule glandulaire & plus de cet

écroûte glandulaire. - rayons de celle, & ou rempli de granulations fines & unis de petites corpuscules opaques.

Leidostomon a montré prouvé de l'interieur de celle qui produisent cela sur le mur. Duet & trainé respireuse & cellule cellulaires.

a côté du qu'on lui sympathique. J'ai vu de la l'empire une petite masse fermée et fermée, a une seule sole pour s'ouvrir. Il n'en est rien, et j'ai donc dit cette masse, mais l'histoire l'est a fait analyser et identifier a celle du cell de la tige.

1<sup>h</sup> 2<sup>e</sup> de 1887.

Cette

anatomie de la Doris umbata

Structure of glands labiales =



(1/2 n. ch. G. H. C. 1/2 tub. 1/2 occ.)

Les glandes labiales forment une masse qui est un peu de largeur remontant un peu en dedans de l'orbite et s'aplatissant.

- se voit toute membrane et comme lobulée, chaque lobule un petit paquet, s'élève tout grossier et grossier. a l'apex de la membrane un petit paquet glandulaire. s'élève autre chose que le cils de la peau.

Voici une portion d'un petit paquet d'apex de la glande



ce dessin n'est pas bien réussi il est trop chargé de noir. Cela tient au gros grain du papier. Mais a par cela on le fait tout léger. il paraît servir.

(1/2 n. H. Corp. Ch. G. 1/2 t. 1/2 occ. inf.)

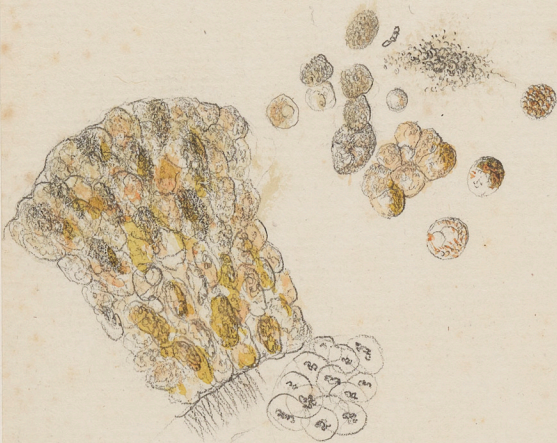
vue a fort grossissement. Le protoplasme de la membrane glandulaire, ne voit autre chose que des cellules, secretaires ayant des granules et celles de matière granuleuse. fines granules. et celles le transport facilement et



par la seule anastomose. aussi quelques fois une cellule; mais s'il y a un grand nombre de cellules et le reste de membrane et de granules - De la lignée qui ont un caractère d'être de membrane et granules qui sont par la peau et ceux de la partie glandulaire de toute l'apex.

glandes labiales avec modification spécifique et fonction, avec glandes labiales de l'apex et de la base.



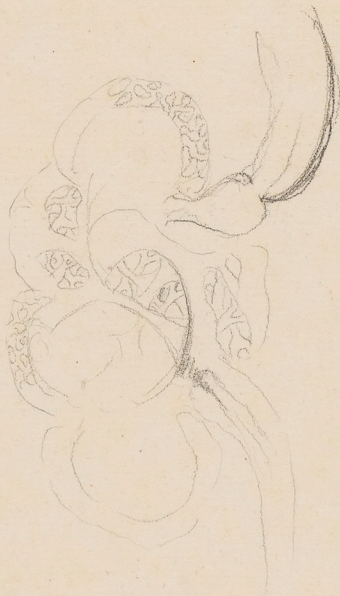


CH. DE SCH. V.  
A. CH. V.  
L. DE T. A. S. C. A. S.

Ozi limbata

Cela 12/76 1897.

interior de la cavitate hepato-stomacali.  
Dessin a fini sur papier chamoisé =



M<sup>3<sup>n</sup></sup>

3

*Oris limbata*

*Syteme nerveux.*





*anatomie de la Doris.*

*Système nerval.*

*lett 7<sup>le</sup> 1887.*



le 9 / le 1897. anatomie  
de la Dent lactée

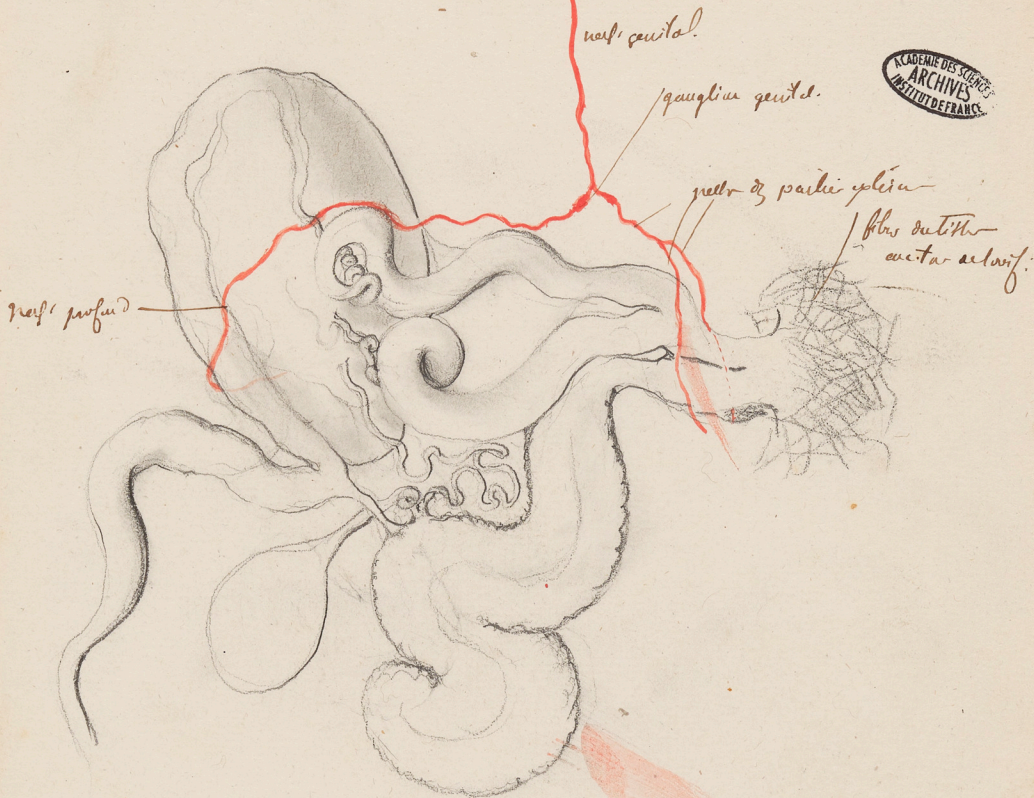
ACADEMIE DES SCIENCES  
ARCHIVES  
INSTITUT DE FRANCE



J'ai vu - section de  
la dent lactée, le développement  
de la dent par suite de la  
forme solo-buccale.  
et j'ai vu des foyers de  
dent croissant le long de  
la dent mère, et mesurant  
l'appui de ces foyers  
de la dent mère et un  
dilatation qui brève  
de la dent mère terminant  
en branches et compo-  
sant, au total de la dent et  
de la dent mère, 3 apophyses  
formant la dent, antérieure.  
Régardez =

*Peris limbata*

Cette c. 8 7<sup>e</sup> 1887.



nerf genital agissant par la distribution de ses ramifications nombreuses.

Voici un exemple opposé.

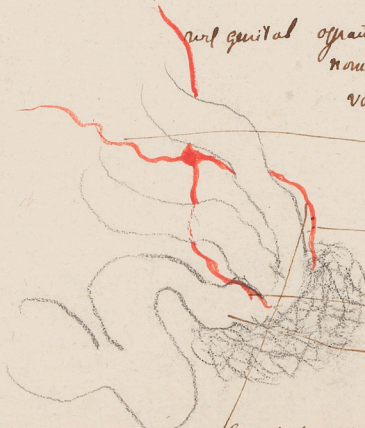
Tagus ne remue de ces organes profonds.

Il agit sur les côtes et les viscères.

Il agit sur les

deuxième partie de cette portion postérieure et les parties

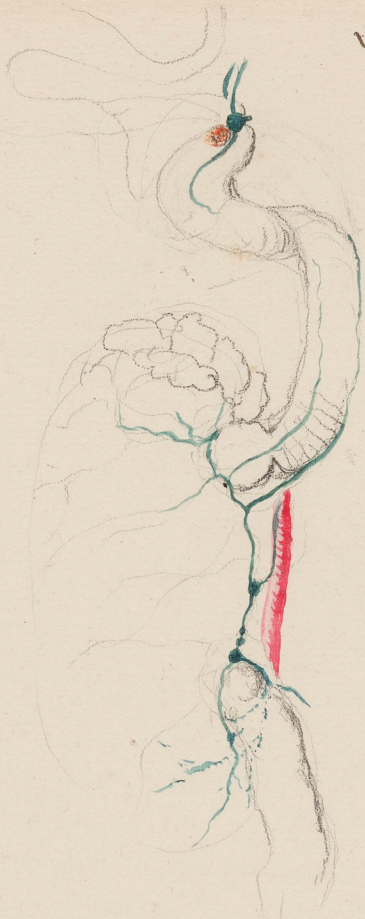
ultérieures que je n'ai pu voir clairement.



#

Les nerfs qui viennent de la partie supérieure, il les agit sur les deux parties que le nerf de la base agit sur les parties de la base.

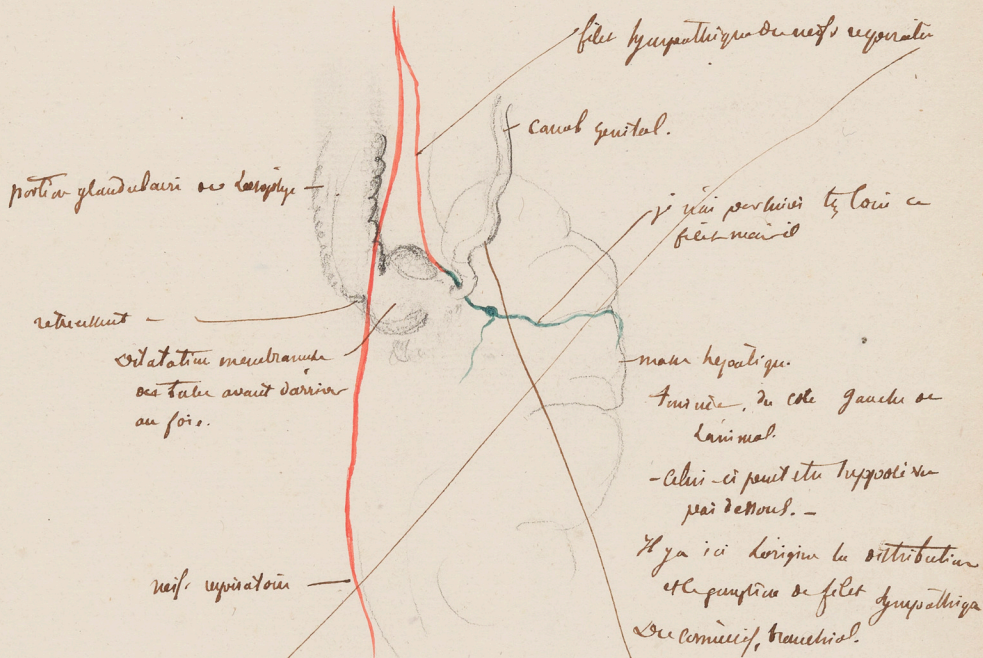
*Dorū limbata.*



ACADEMIE DES SCIENCES  
ARCHIVES  
INSTITUT DE FRANCE

le 11 y le 1839.

Dois. Umbata



Je l'appelle hypogastrique parce qu'il va le distribuer au la main hépatique - et qu'il a le même appareil que le filets du genre hypogastrique. il passe entre le canal genital et le main hépatique après avoir marché pendant un certain temps à côté de ces filets qui le suivent

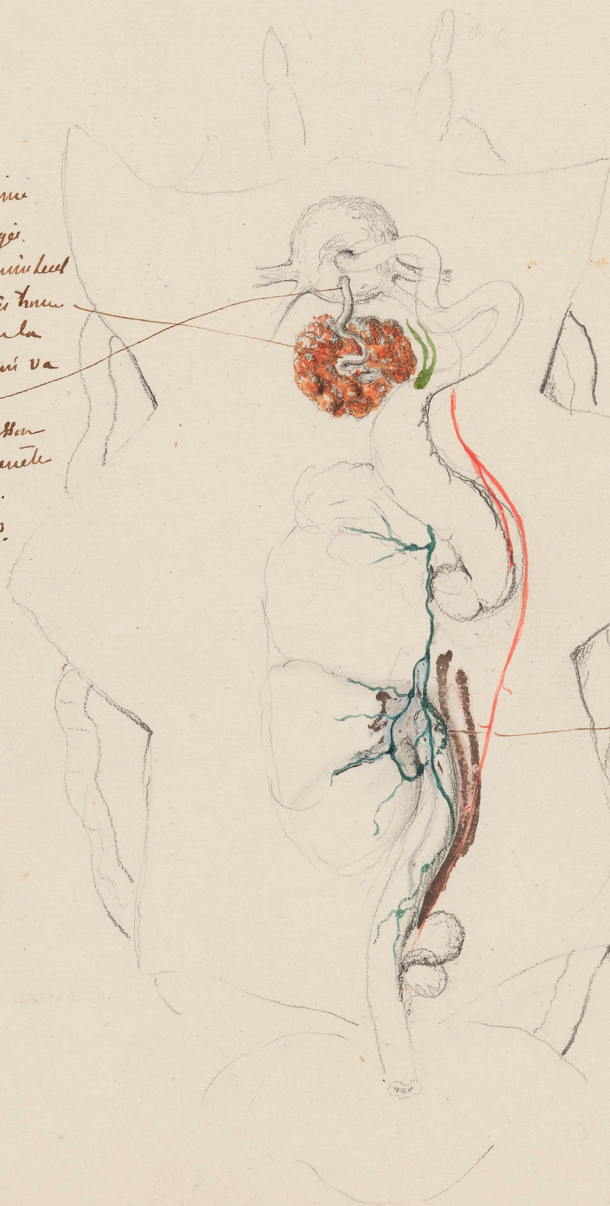
- j' remarque ici une analogie avec ce qui a lieu dans l'œsophage la balle. - mais surtout l'œsophage de l'œsophage et le nez respiratoire d'un autre filets au foie.

Cité C-10 7<sup>e</sup> 1897.

*Oris limbata* =.

ACADEMIE DES SCIENCES  
ARCHIVES  
INSTITUT DE FRANCE

Glandes salivaires, deux  
belle couleur orange.  
lobes et naissent qu'un seul  
Canal exorté qui traverse  
Gros des 2. milles de la  
main et blanc, et qui va  
se divisant  
pour se placer au dessus  
de l'oesophage, et se termine  
Sur la main qui  
arrive au biceps.



Grand hypogastrique,  
varicelle, avec 5 artères.

collis, avec  
glandes, et nerfs  
allant au foie, en  
tous les artères

Ce collis me paraît  
cristallin, je  
crois qu'il peut  
hepatique

ACADEMIE DES SCIENCES  
ARCHIVES  
INSTITUT DE FRANCE



cette le 9<sup>e</sup> 1853

Dois limbata

systeme nerveux Central.

neurotentaculium

Vici ce qui ne paraît pas un  
Atteinte. faite sur un animal contracté.

neuro des deux postérieurs

1. j'ai vu à voir tel nombre  
de la main centrale. mais la  
latérale.

2. j'ai vu dans l'apoplexie au  
à voir - trigone de la tête  
Tentaculium et de deux lobes.

3. j'ai vu un globe  
Cerveleux à l'obli. entre 2  
deux autres lobes de l'apoplexie et  
Cerveleux et l'obli. - de la tête.

4. Ces Commissures sont à voir.

5. L'origine de Commiss. Sympathique de

6. Les ganglions pédieux étaient évidemment - ils dominaient de nerfs pédieux  
très développés et parfaitement distincts de nerfs palliens ainsi très développés  
? question. j'ai vu à voir les colles de ganglions pédieux et les lobes latéraux,  
la distinction de nerfs est toujours bien grande. Cela est très important  
j'ai vu à voir de l'apoplexie et en est bien de même.

j'ai vu 4 masses. Ganglions Cerveleux-oculopharyngiens. - Ces deux de centre  
Cerveleux évidemment à ceux de l'apoplexie.

j'ai vu - ? à la distinction de reproduction, sur tout le système nerveux de  
l'apoplexie et de la Bulle. sans être malade comme qui est un larynx  
et qui semble si différente sur le plan abas de l'existence de système  
nerveux de l'apoplexie et de la Bulle.

7. Les ganglions ou vides sympathiques sont au nombre de 6. L. L. L. et sont  
sphériques et très ovaires. 2 postérieurs. plus grands plus ovales et un  
peu plus colorés sur les 2 côtés. tout est sur ce système ? =

(12) 7. j'ai vu que 2 des masses plus grandes. pour j'ai vu de l'obli.  
pendant voir un autre fait.



8. j'ai vu 2 ganglions  
buccaux sur un autre fait  
rectus. j'ai vu sur les  
et j'ai vu j'ai vu sur le fait  
supérieur qui ne paraît  
être l'origine de ganglions  
Géito-Respiratoire.

9. Les nerfs respiratoires  
sur l'obli. et sur rectus  
et sur le nerf géito qui  
j'ai vu voir mais qui ne doit  
venir.



Dors.<sup>e</sup>

lett. 127<sup>e</sup> 5887.

ACADEMIE DES SCIENCES  
ARCHIVES  
INSTITUT DE FRANCE





Govi limbat



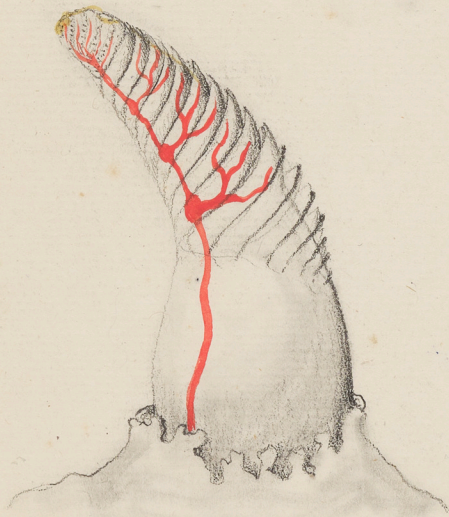
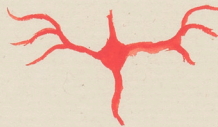
ACADEMIE DES SCIENCES  
ARCHIVES  
INSTITUT DE FRANCE

*Corvi lineata*

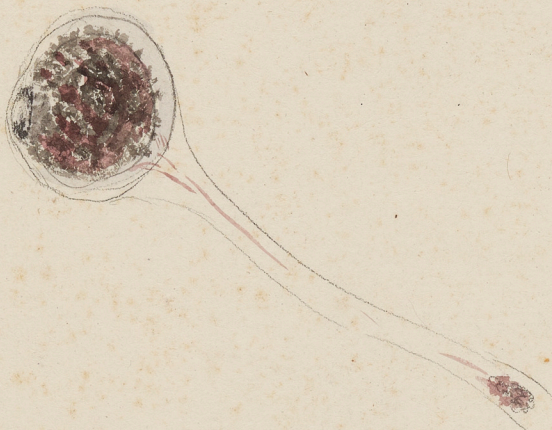
Terminaison des nerfs sur le bord du manteau  
ou de ce qui lui donne ainsi



*Von Humboldt 1818.*



*Bois Lumbata*



ACADEMIE DES SCIENCES  
ARCHIVES  
INSTITUT DE FRANCE

M<sup>3</sup> 2.

2

anatomie de La Dors.

Figures de suite.

Cette pl. 1857.





Cette lettre expose qui  
offre bien 3 particularités  
d'organisation singulières.  
Je t'en fais bien plus  
de chaque côté de la bouche &  
de la triomphe et repti: jeun  
de la lineabata hier  
tout est fait de bœuf et forme  
ou tout ce sont les bœuf  
d'un côté d'un pied  
de l'autre au bout de  
la bouche  
est: et par conséquent  
qui j'ai ici de  
pauvre et l'air d'logi  
seulement avec  
à côté folliculaire de  
de l'ophtalmie.

orifice genital fait aut  
bailli: les laines  
ment.  
La verge ou du sein une  
petit corps bit au dehors  
et je croi: voir un ovaire  
métrou - quadrilobe.  
aux angles latéraux et qu'il  
par un petit cône qui  
qui se concevrait ainsi  
en l'air ou en.

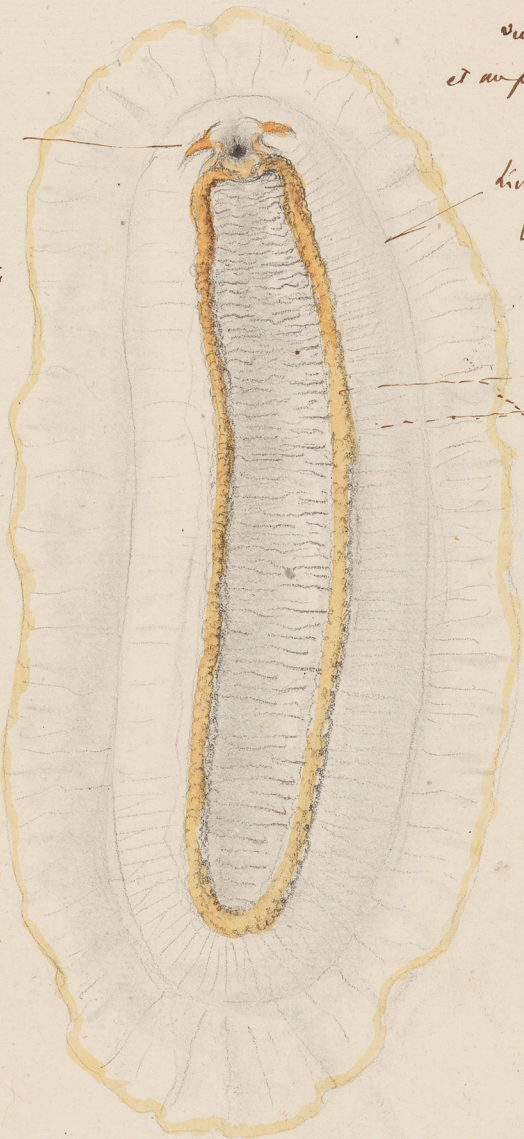


Cette le 9<sup>th</sup> 1887.

*Doris limbata*

vue en dessus morte  
et un peu contractée

Deux taches lobes incolores  
sur chaque côté de la  
buche qui respirent bien  
distinctement & sans tache  
sur la buche. apr. anatomie  
jj ai rencontré & huyor  
nécessaire - elle me m'entraîne  
M. la voie par laquelle &  
quand les lobes latéraux se développent  
avec ceux de la buche.



lignée de nœuds de fibres  
formant cavité au  
dessus de la buche  
reste par une des  
muscles de la  
cavité

Le pied est une  
bande en Y sur laquelle  
cette de la pharynx  
démontre le l'animal  
à sa suite par une  
autre avec la buche





ÉCOLE DES SCIENCES  
ARCHIVES  
MUSEUM NATIONAL D'HISTOIRE NATURELLE





Nantes le 1<sup>er</sup> juillet 1844.

Doris limbata

Tout de la Doris limbata dans mon aquarium  
n° 2

Grand naturel



Ranimal naissant tuberc. et  
sépare les tuberc. orange à la  
surface à terre - est qu'il n'avait  
pas lieu à la fin de la  
l'aquarium -

Le coque se reproduit  
dans les larges des pots et  
sur terre. S'étend de tout l'extérieur  
de grand hauteur, et est perpendiculaire  
au corps.

Les bords inférieurs plats et semblent se  
netter plus agglutinés qu'ailleurs, et paraissent  
être plus plats comme ceux

Doris ? = (Doris limbata) - j'ai trouvé ma première Doris pendant

sur mon aquarium. elle marchait lentement  
en observant un point - sur terre et

à quel je lui indiquai elle courait à  
la grande vitesse et qui ne  
semble pas pour elle pour aller à un point.

Après un aisi

Je l'ai élevée sur terre - mais

et elle ne se reproduit plus en aquarium  
ou en terre avec l'aquarium

= point le même état de l'éclosion à St.

ARCHIVES  
LABORATOIRE  
PROPRIÉTÉ  
PUBLIQUE

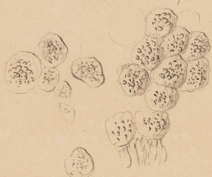


Paris le 18 août 1899.

*Loris tuberculata*.



Structure de glande ramifiée que  
j'ai vu et notée. A de la  
tuberculata de cette — et qui est  
sur le dos de l'écaille et me  
paraît être la base de *Pygmaeus*



Celles à  $\frac{1}{4}$  (2)

haut platini.

ce qui me suggère sur la mobilité et granulation  
qui ont de la cellulose. C'est peut-être à fait  
la ressemblance, et granulation végétale... de *Cryptosporidium*

2 si ne voit pas voyez et l'apparence particulière que je me souviens  
et la tiennent en face avec mollusques.

J'ai à suivre les et c'est au dar l'écaille. La continuation de  
l'écaille jusqu'à probablement au point anal.

