

32  
19

32<sup>ème</sup> année de mon Enseignement  
en Serbonne

1<sup>ère</sup> leçon et dernière Leçon faite le  
Mardi - 26 de Juin 1900.

Développement { de La face -  
des Organes Génitaux  
externes  
profonds



Dernière Leçon  
J'ai manqué 22 personnes  
habituellement - plus 2 dames  
venues en permission - qui n'avaient  
depuis pas été fatiguées.

Voilà mon cours fini  
sans trop de difficultés  
et avec plaisir pour  
mes amis à disposition  
et l'école.

*S.*

Organes Genitaux

profonds.



ovaire

Testicule

30  
19<sup>ème</sup>

N

30<sup>ème</sup> année de mon enseignement  
en Sorbonne.

19<sup>ème</sup> leçon faite le Samedi 12  
de février 1896.

I

Objet de la leçon A Sujet intéressant

B vous vous rappelez - la division de dit tubercles  
étalés - dans l'histoire de ces organes  
de la reproduction.

1<sup>o</sup> organes producteurs de éléments  
sexuels.

si vous voyez glandes génitales



2<sup>o</sup> organes accessoires - servant à  
assurer la rencontre de ces  
éléments.

organes copulateurs -

C/ nous allons suivre la même division -

nous allons étudier d'abord

A l'apparition de glandes

B - l'apparition de organes  
copulateurs.

30  
19<sup>ans</sup>

(1 bis)

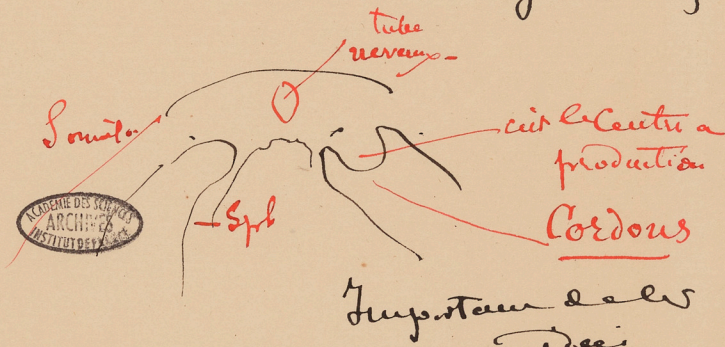
L'Embryon est une nacelle (voir tableau)

- ou Chercher. Ce regard

non sans être obligés

de reprendre le Cours.

C'est dans le Cœlome - sur ses parois  
Epithélium  
germinatif



Important de les  
au départ de quel feuille?  
Surtout - ils - =

30  
19

Encore un mot  
sur les feuillet

2  
Je vous ai parlé du  
*Du mesenchyme*

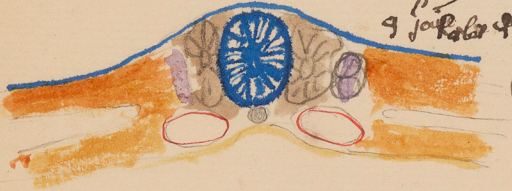
C'est un feuillet

intermédiaire spécial

Käp 291 dapiu  
9 Jan 1894

C'est la Substance conjonctive.  
Vitus de remplissage

Vitus muqueux  
embryogénique

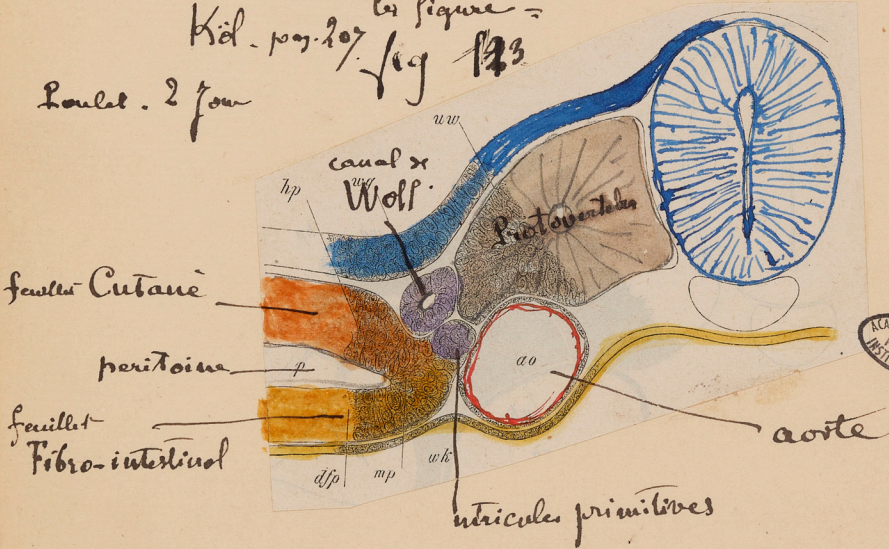


mais revenons sur

la figure =

Kiel. pag. 207  
fig 123

Loulet. 2 jour



*Insister* sur cette partie squelettique  
placée de chaque côté de la  
moelle -

Dans laquelle.

1<sup>o</sup> a lieu le partage en 2. du Mesoderme

2<sup>o</sup> formation de segments primaires

3<sup>o</sup> entre les deux

→ ⊕ ⊗ = Corraie & Répertoire  
et urinaire

Somme  
Cephalon  
Trophoblaste  
Splanchnon

30

19 sur

(3)

Organes heretiques -

Bol. p. 575

v. 70

Elamobranchie,

1<sup>o</sup> - ♀

montrant. L. e. o. Nolle Tourment  
repercuté dans le cloaque

metaphor au canal  
(forme le corps de Wolf)

Le metaphor - Socin

directement

Calu - i forme ♀

Rein

de Amniota

2<sup>o</sup> =  $\frac{1}{6}$

Met de Muller ovule!

metur de Wolf forme le Canal  
deffer



Le metaphor est la  
cruepe au Rein

30  
19<sup>ème</sup>

(16)

Developpement des Corps de Wolff  
Structure.

Des organes secondaires

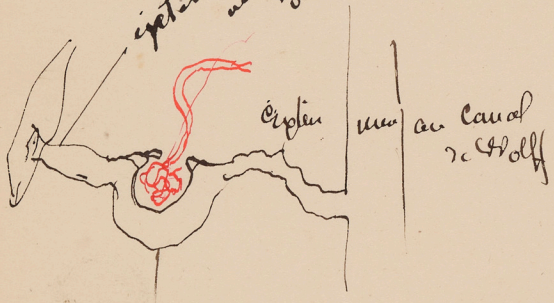


2 Canaux — Wolff  
— Müller

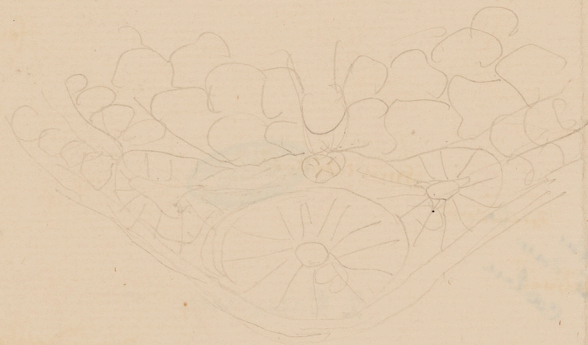
leur origine.

Ce qu'ils deviennent —  
sein — ♀ Müller  
Lacte — ♂ — Wolff

3 pailles internes — forme papilloles dans le canal.



Muqueuse  
forme un glaucer  
ou malpigian



*Faint handwritten text, possibly describing the sketches.*



30<sup>me</sup>

19<sup>E</sup>

3

# Development

testes Sur l'ovaire = son Corps de Wolff.

est Corps de Rosenmüller

paraovarium

para oophoron

Ep. oophoron.

testes du Corps de Wolff



du Testicule (Canal de Wolff  
devoient le  
Canal de préau)

Hydatide = hermit le  
recte du canal de Wolff  
Vas aberrans



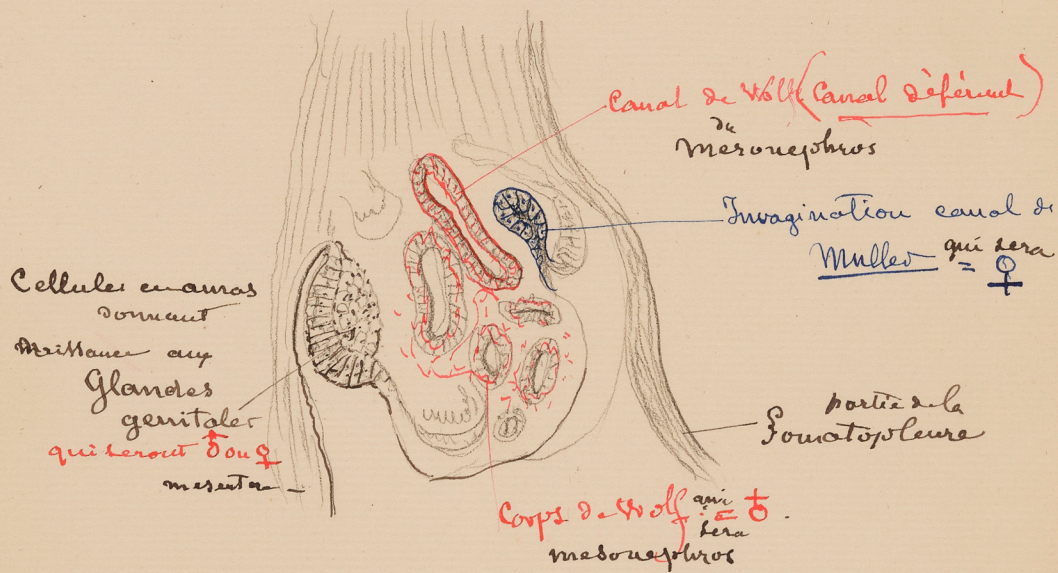
une tumeur du  
Corps de Wolff  
telle de Lepidoderm

partie Supérieure  
du Corps de Wolff

de Rein.

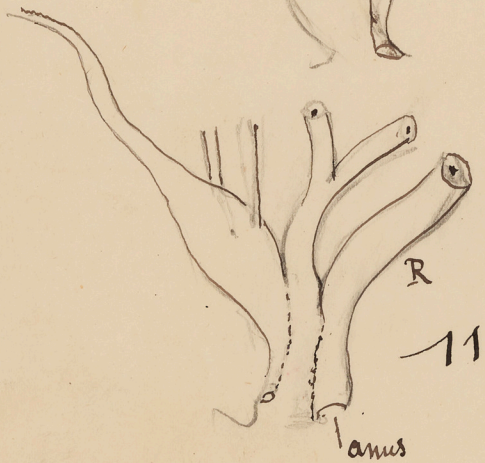
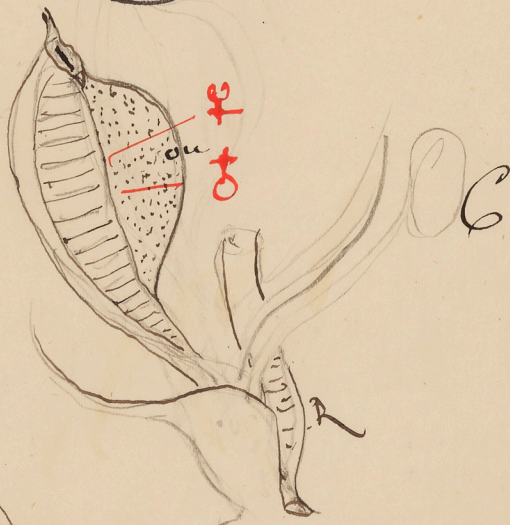
origine du Canal de  
Müller

bertensq pag. 444  
2<sup>e</sup> Edition



ACADEMIE DES SCIENCES  
ARCHIVES  
INSTITUT DE FRANCE

Canal  
n



30<sup>em</sup>  
19<sup>em</sup>

30<sup>em</sup> année de mon enseignement  
en Sorbonne

19<sup>em</sup> Leçon faite  
Le Samedi 12 de février  
1898



Objet de la Leçon

Développement des  
organes Génitaux  
internes.  
~~et externes.~~

La leçon des projections et de Hering  
donnée sur les Corps de Wolff - et de  
leur transformation, a dû en une heure  
s'écouler. Le développement des organes  
Génitaux Externes et les parties  
de l'appareil de miction.

*[Signature]*

21  
17.

19-reproduction

organes  
Genitoy



Organes Genitaux

Exterieurs -



Copulation

21  
1889

2<sup>ème</sup> annie de mon  
enseignement en  
Sorbonne

(1)

17<sup>ème</sup> Leçon faite le 11 de Juin  
1889. (mardi)

### I objet de la Leçon

ce que nous avons fait,  
nous avons partagé l'embryon  
en trois parties

- La tête = avec son  
intestin antérieur
- La queue avec son intestin  
postérieur ou  
terminal.
- La partie moyenne  
ou la forme d'intestin  
moyen.

Nous avons vu  
cette division de Mesoderme  
qui se partage  
en deux fortes lames =

- La lame cutanée - Somatopleur
- La fibre intestinale - Splanchnopleur

nous avons vu naître  
la péritoine  
l'intestin

Les reins primitifs - Corps de Wolff  
enfin sur leur côté  
se sont développés

- Les Ovaires
- Les Testicules

Voilà aujourd'hui

de reprendre les choses où nous  
les avons laissées

C'est-à-dire aux organes  
opérateurs des glandes.

### encore un mot du Résumé

Je replace ici sous vos yeux  
les Coupes que je vous ai  
si mal dessinées.

feuille 9 =  $\frac{21}{18}$

Je vais terminer ce qui a trait aux  
organes de la reproduction

Puis nous continuerons le développ  
des autres parties =

nota

(Pour l'intérêt  
de la leçon je placerais ainsi la matière  
première partie - des protovitelles =  
deuxième partie - des protovitelles =  
Colonne verte etc. etc.)

### Developpement des Glandes

feuille 9

$\frac{21}{16}$   
9.

### Developpement des Conduits

21 - 16.

feuille 10



### Developpement des organes extérieurs.

feuille 10

### Hermaproditisme =

21 / 19<sup>ans</sup>

**Remarque**

doué le développement de la glande.

Soit mâle ♂ } peut leur  
Soit femelle ♀ } faire reconnaître

Le sex

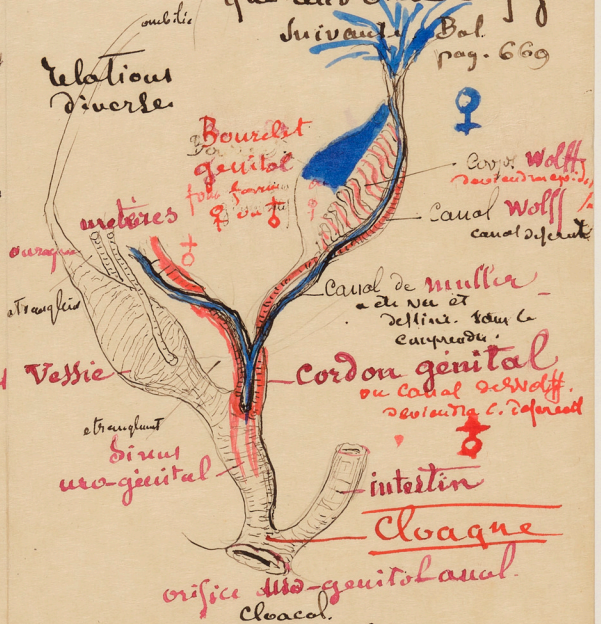
Dans cette partie avoient le corps de Wolff,

(7)

D

ainsi nous voilà arrivés à ce point.

que rend bien la figure suivante. Bol. pag. 669



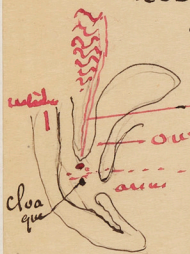
**C**  
 Mais on commence la différenciation  
 C'est dans la

différenciation du conduit excréteur -

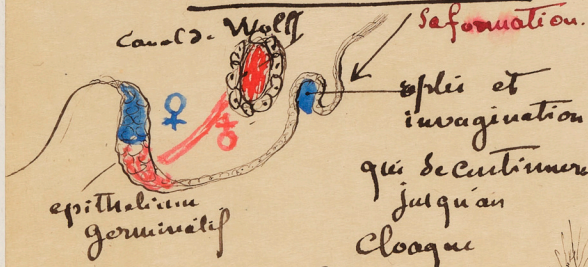
ouverture du canal de Wolff.

C'est tout je n'ai pas encore parlé  
 C'est le point où débouche le canal de Wolff

revenons  
 à l'allantoïde  
 à l'intestin postérieur  
 Canal de Wolff  
 ouraque  
 Cloaque



un nouveau canal  
 ou voit apparaître un autre canal  
 le canal de Müller



Le fermera -  
 ratera ouvert en haut  
 avec le canal de Wolff  
 a son homologue



ainsi nous voilà  
 arrivés au mesonephros  
 au bourrelet - génital  
 ou épithélium génital  
 quatre conduits  
 2 de chaque côté.  
 c. de Wolff  
 c. de Müller,

**VII**

Ces conduits  
 vont être utilisés  
 différemment suivant le  
 Sexe qui le caractérise

1<sup>o</sup> Dans les 2 cas  
 le corps de Wolff  
 ou mesonephros  
 disparaîtra -  
 laissant du tracé  
 nous verrons lesquelles

ACADEMIE DES SCIENCES  
 ARCHIVES  
 INSTITUT DE FRANCE



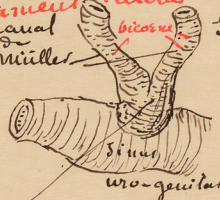
21  
19 ans

chez la ♀ femelle → (D) 2° chez le mâle †

Le canal de Müller = <sup>Devient la</sup> ~~groupe~~ <sup>groupe</sup>

Devient la trompe  
Son orifice supérieur  
reste béant et  
forme le  
pavillon.

Les 2 canaux de Müller  
Canaux de Müller forment l'utérus abouchent -  
canal Müller



Se soudent et se confondent en un dans le sinus uro-génital

L'extrémité urogénitale ce se soudent  
forme la **matrice**  
et la fin des canaux deviennent les **cornes**

que devient  
Le corps de Wolff  
chez la ♀ femelle -

Il n'est resté que  
quelques traces  
Le canal de Wolff  
disparaît.



Vous souvient il que  
lorsque je vous ai  
parlé de l'ovaire je  
vous ai parlé d'un  
**Corps de Rosenmüller**  
C'est une reste du corps de Wolff  
son nom ne lui manquait pas.  
**paraovarium**  
**epoophoron**  
**paraepoophoron** - c'est une partie restant près de l'utérus

restes de l'ancien de Müller = utérus prostatique

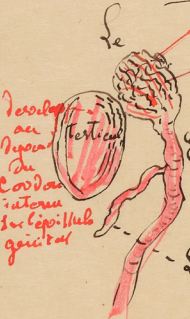


Il reste un cul de sac  
chez le mâle = une trace de cette ancienne similitude et on a appelé ce reste **m-utérus mâle** que un **vésicule prostatique** mais on vient le canal excrétoire de la glande mâle



formée de la même manière tant son origine du même point.  
C'est le **canal de Wolff** qui se transforme en **un canal déférent**

Il est aussi il y a une **reste du corps de Wolff**



Le **derivant du Corps de Wolff**  
La **teste de l'épididyme** provient de la métamorphose de la partie supérieure du **corps de Wolff**  
Le canal de Wolff - devient le **canal déférent**  
il y a la transformation directe.  
Les **vasa aberrantia** sont des survivants si l'on peut dire des

quant à l'**Hydatide de Morgagni** elle serait une reste encore du canal de Müller mais la chose est encore contestée.

21  
1/2 ans

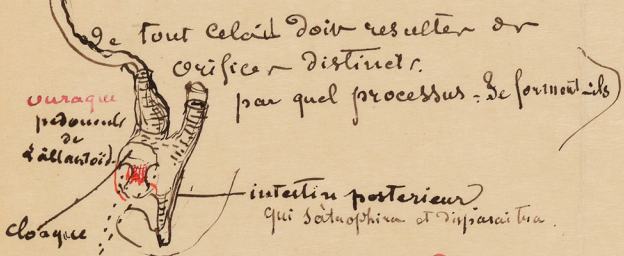
(4)

# Restent les organes extérieurs:

Chambre Copulatrice ♀  
organe Copulateur ♂.

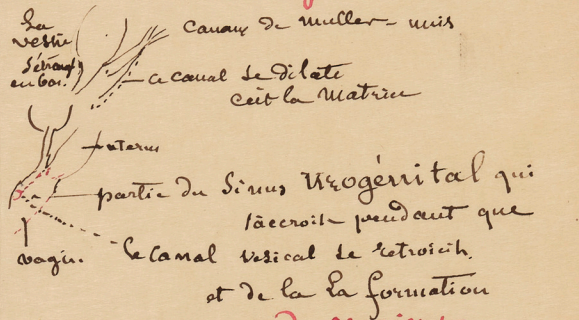
Les = 3 organes.

Vessie.  
Canaux de Wolff et de Muller } Souvent dans  
intestin } un Cloaque



2 tout cela doit résulter de  
Orifices distincts.  
par quel processus de formation

# 2. même utérus - vagin



Le vagin (étranglé en bas) a canal de dilate c'est la Matrice  
Canaux de Muller - uvis  
partie du Sinus Urogenital qui s'accroît pendant que  
le canal vaginal se rétrécit.  
et de la la formation  
- Du vagin =  
qui = nait qu'une  
Amplification de  
Sinus urogenital  
C'est - à dire la partie  
Supérieure du cloaque =

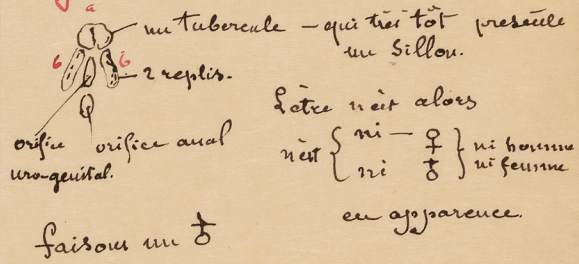


Ces deux parties ne se sont  
Différenciées que par des  
Inégalités de développement  
l'un reste en arrière haute  
s'étend beaucoup =

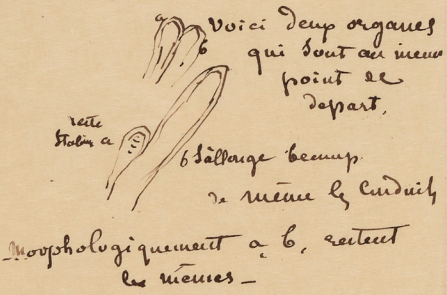
C'est par une série de  
la Processus } inégalités de développement  
s - fait par une } épargnation que tout se fait  
arrêts

2 repli partageant l'orifice en deux  
anal et urogenital. } disparition du Cloaque

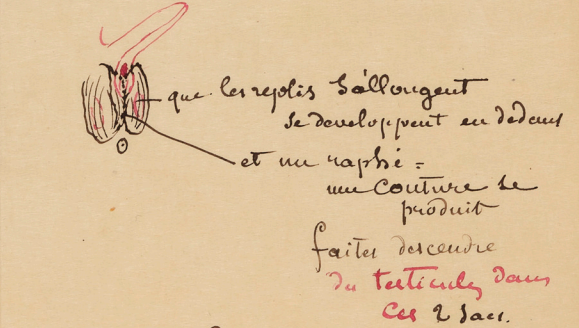
# Organes extérieurs -



un tubercule - qui très tôt présente un sillon.  
2 replis.  
L'être nait alors  
nait { ni - ♀ } ni homme  
      { ni - ♂ } ni femme  
en apparence.



Voici deux organes qui sont au même point de départ.  
a b  
a s'allonge beaucoup  
2 même le conduit  
morphologiquement a b, restent les mêmes -



qu'ils se replis s'allongent se développent en dedans  
et un raphe = une couture se produit  
faites descendre  
Du testicule dans  
ces 2 sacs.

Séulement il devient méconnaissables -  
proven des faits sur le développement  
des organes reproducteurs.

l'allantoi de - - - s'étrangle  
la vessie il une recte plus qu'un  
le forme ligament - que nous  
portons tous et qui se  
au nombre

Les bourses ou Scrotum } sont formés  
suite sur la  
couture.

91  
1900

# Remarque

Le Tubercule = représente  
Les 2 Corps Caverneux  
qui naissent des  
branches ascendentes  
du Pubis

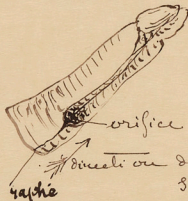
Le gland se forme  
plus tard, quand  
le meut urinaire  
s'est formé  
s'est limité.

## Mais l'urètre



Coupe du tubercule  
faudu.  
c'est par la soudure  
du bord du sillon  
que se complète le  
Canal.

La soudure marche  
à bas en haut.



ici nous avons un

## hypospadias.

c'est un arrêt de  
développement.

Vous souvient-il de cette verge  
du Canard -

et de l'autruche

ici le Cloaque est resté  
resté.

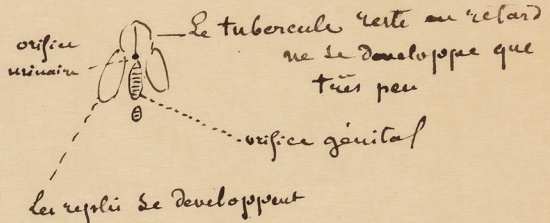
par le Cloaque  
gênito-rectale =

n'est ce pas un état un stade embryonnaire.

# Passons à la femme.

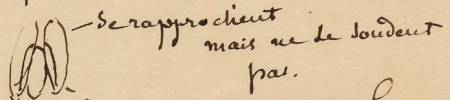
1/2

= que se fait-il dans les parties  
que je vous présente ici



Le tubercule resté ou retardé  
ne se développe que  
très peu

Les replis se développent



se rapprochent  
mais ne se soudent  
pas.

Ils constituent les  
**Grandes Levres**

Celles-ci se développent en  
longueur  
se redoublent même



et les **petites  
Levres** se  
produisent  
en  
dedans.



## Mais le Tubercule

se développe peu  
il a aussi 2 Corps Caverneux  
erectiles

et constituent  
le **Clitoris.**

qui lui aussi a son  
Capuchon  
son prépuce.

## ici les 2 conduits restent distincts

l'urinaire est visible en  
avant sous les 2 branches  
du clitoris



= c'est un état  
embryonnaire  
exagéré

21  
1/4

### Une dernière question se pose

ou ait tout naturellement  
travé à cet endroit

Y a-t-il un hermaphrodite  
il y a une distinction  
à établir

Il peut être Vrai  
Simulé

### Pour être Vrai

il doit - présenter  
un Ovaire — m (3)  
un Testicule — } soit un -

Dans une foule d'animaux  
la chose  
est claire nette  
impossible de nier.

### Pas-t-on vu Chez l'homme

Je ne le sçeus pas  
= du moins les  
faits sont douteux

Quant à

### Hermaphrodisme - Simulé

il vaut mieux dire

apparent =

il existe  
à cet endroit

que faut-il pour cela =  
hermaphrodisme mâle

du côté de l'homme  
un immense hypospadias  
souvent à la racine  
des Bourses.

ou à côté un épimôle,  
qui permettait les  
rapports depuis  
dans la Vagine



### ♀ Hermaphrodisme femelle.



que faut-il pour cela  
que le tubercule  
se développe  
Tous jours de proportion  
qu'il prenne l'apparence  
d'un pénis

C'est le cas de la Statue de  
Louise -

Les anciens la considéraient  
et en avaient  
fait une personne.

### Developpement et arreth Correlatifs.

Barbe Les poils de la barbe à l'apex  
Les montaches - } se developpe  
Les mammelles - }



moins - chez celui qui est  
reste plus près du type ♀  
que dans celui qui se  
rapporte au ♂

### Mammelles

inversement pour les  
mammelles,  
qui sont caractéristiques  
de la femme.

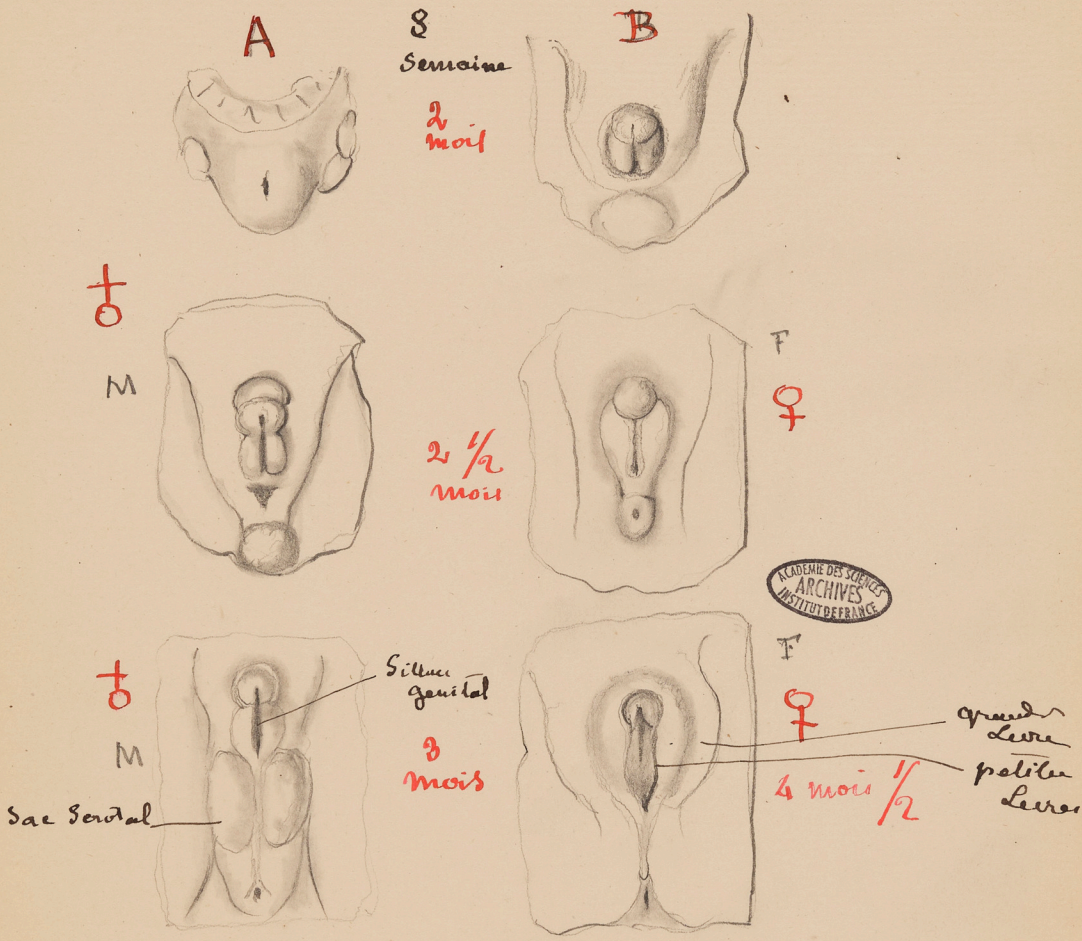
De même chez celui qui s'approche plus  
de l'homme - restant femme  
sa poitrine supérieure forme  
un montache.

### Les suppositions de Kölliker =

quant il dit que la glande génitale  
peut devenir ou ♀ } qui est  
ou ♂ } fait  
c.

= Petissu a eu jouissance - son sexe  
alors que nous ne le distinguons pas.

Comme si  
il agit en un acte et dans un temps.  
œuf } de femelle } non reconnaissable  
de mâle } de mâle } tout en jouissance  
de mâle } de mâle } c'est le cas.



Developpement des Organes Genitaux  
 Exterieurs.

Hartwig — 473 pages.  
 267  
 268 = fig

30  
—  
20

II

Developpement de la face  
— de la bouche adulte

Voies lacrymales



21  
1888

(3)

### 2) Les parois laterales =

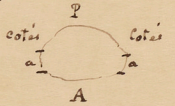
ici se passe l'un des  
phenomenes le plus  
Curieux  
et j'ajoute qui ont le  
plus intriqué.

et qui a été le plus exploitée par  
les théoriciens =

Le pharynx produit  
non pas seulement un espace entre deux  
lamines l'une antérieure - réfléchie -  
l'autre postérieure - directe -  
C'est une cavité limitée aussi sur  
les cotes - comme le prouvent  
sa coupe feuilletée à gauche.

### a) fentes

Il y a aussi sur parois laterales



C'est dans les cotes  
que se passe le  
second travail.

Il se produit des fentes qui sont  
le resultat de véritables  
perforations - de la



paroi laterale de  
Pharynx.

de dedans en dehors

l'ectoderme seul peut partir à  
l'ouverture de la fente.

Le nom vient de la  
comparaison qu'on en  
a fait avec les  
fentes branchiales  
des poissons =

### à l'origine

la cavité pharyngienne était aplatie  
de devant en arriere

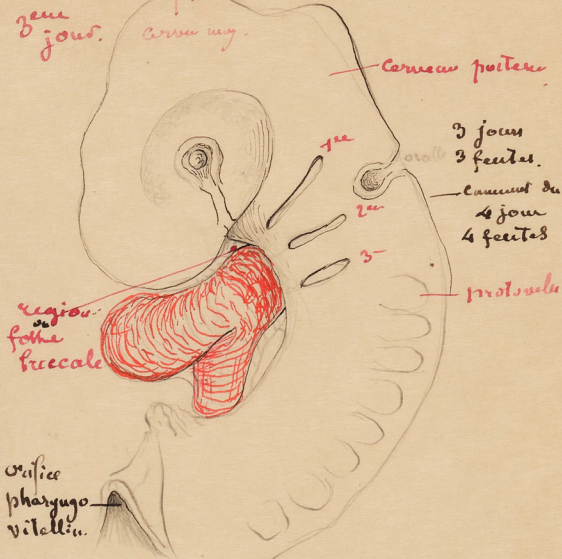
lorsque la paroi se perforé  
elle devient



plus étendu  
mais la plus  
meure des fentes

Poulet  
3 jours.

ventre  
comme un y.



voici la physiologie d'un jeune poulet  
à 3 jours et à 3 fentes  
branchiales

Elles débouvent en avant et sur  
Corymbes et ulmeroties  
à partir de la base  
de l'oeil



### Ce qui ici doit frapper

C'est le renflement en bas  
de l'orifice vitello-pharyng.  
C'est la courbure de la tige  
et l'énorme prédominance de la  
region Cardiaque

### B) arcs

### Conséquence de l'apparition des fentes

La durée des fentes est éphémère comme  
fentes à niveau.  
Ce qui leur succède c'est la formation  
des

### Arcs branchiaux

L'espace interposé aux fentes est = la  
developpe - se gonfle pour ainsi dire  
s'allonge en déterminant un  
Arc

ce mot le Courbure de l'oeil  
franç. de l'oeil devient Arc

2/100  
1900

La fosse buccale  
de la bouche proprement dite

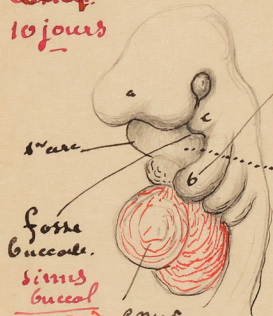
Il devient facile maintenant de  
voir  
1<sup>er</sup> ce qu'est la fosse buccale

Lapin 10 jours  
10 jours

Il est facile de  
comprendre que  
l'embryon  
comble la  
tête.

Les arcs se  
développent.

une dépression se  
trouve limitée  
par 5 parties  
bourgeon frontal (a)



Stomacoduc

arc (b)

le tubercule bulbaire de  
cet arc (c)

en avant - par la rencontre de  
l'épithélie de arcs.

latéralement par les arcs  
supérieurs.

Le fond du Sinus buccal est devenu  
très mince dans un espace  
longitudinal losangique

= peu à peu cette paroi  
mince s'ouvre et

la communication de

membrane  
pharyngienne



le fond du pharynx  
avec l'épithélie  
se trouve  
établie.

La Bouche caractéristique de la tête  
se trouve formée

Mais avez vu la formation  
de l'anus

voilà la bouche et anus

vous voilà donc connaissant la  
formation de 2 épithéliums du tube  
digestif.

l'embryon a un cou par rapport à la tête

du ce moment  
le jeune être a aussi un  
col qui est caractéristique  
par la présence de  
Arcs branchiaux  
et de la cavité  
pharyngienne.

Remarque

vous avez vu d'abord le cœur tout  
contre l'épithélie recouverte de la  
tête.

peu à peu.

Cœur  
et orifices pharyngo-célestes  
sont repoussés en bas =

- la prédominance de la tête sur  
la partie inférieure était  
excessive. Celle du cœur  
tout cela va diminuer  
peu à peu et la  
compensation s'établira =

La tête est donc formée dans  
ses grandes lignes,  
puisqu'elle

offre une bouche

qu'elle est portée par un cou -

ce quelle présente encore un cloaque

= elle a des parties dont la formation  
est très curieuse

La bouche ainsi formée n'est pas la  
bouche que nous connaissons  
- Comme elle n'est ici qu'un orifice  
pour l'air

La fosse le sinus buccal  
voit être un grand  
cloaque

qu'il faut voir disparaître en  
donnant naissance à l'air et à l'orifice

