

M³²



Helia aspersa.

Sytema norweg.

helia aperta
 Caviti pulmonaire



Amus placé en dehors
 de l'organe respiratoire

un tillon conduit de l'anus
 à l'organe de boyaux.

Capule qui jusqu'à
 de regard commun
 l'analogue de
 l'organe de la
 Lymanis

L'organe boyaux
 est caché entre
 deux veines de la
 Cavité animale
 respiratoire, au
 dessus de l'organe
 en Capule -



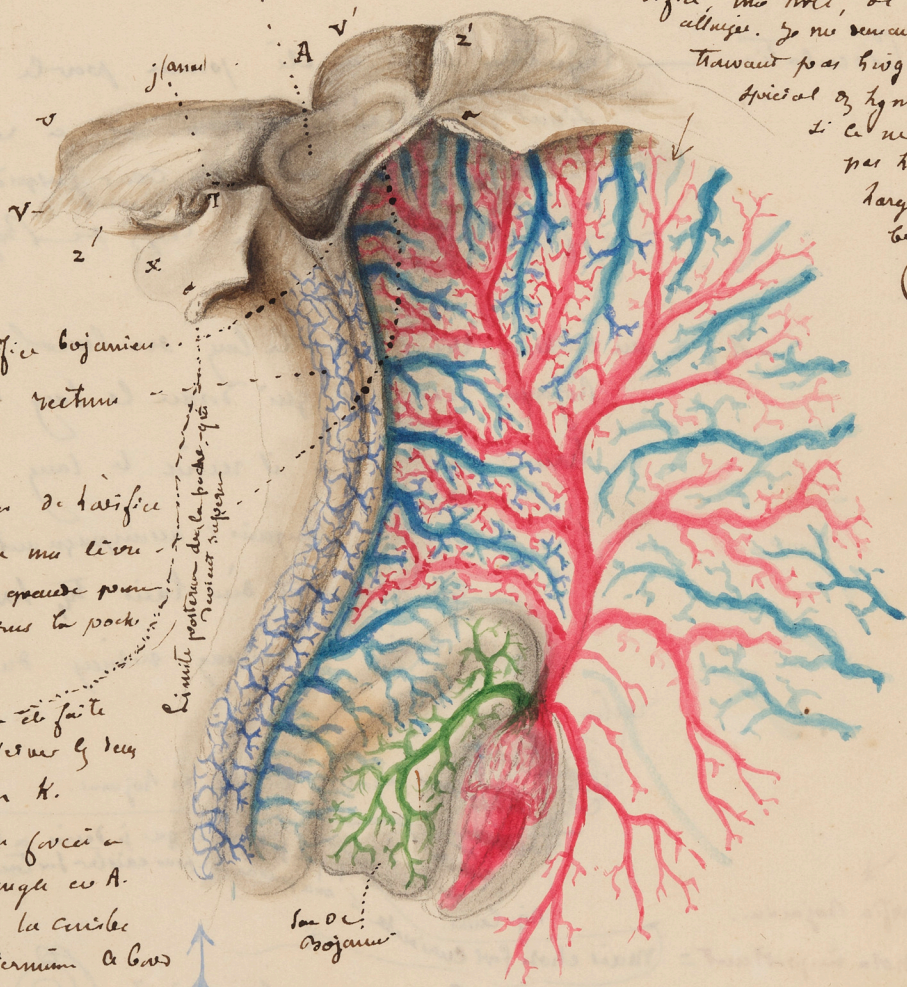
Helix aperta
Nota
 il glande - bian - violet
 cette partie de la cavité
 du larynx - Bojanus - dans les
 larynx et dans les Pectinibranchies

ageu mai 1876.



(112)

organe special. C'est une opinion a demont
 Il y a dans cette
 depression formant cote dorsal de
 l'ovifere, une bote, de depression
 allonge. Je ne devrais pas
 trouver pas higoane
 special de higoane
 si ce n'est par higoane
 higoane
 grand ?
 (a Vir
 pr
 d'hydrog)



Nota
 importante
 n. 8. → ovifere bojanien
 rectum

Finquid. bclum de l'ovifere
 bojanien a mu lieu
 inferio aux grande pour
 cacher ce detrus la poche
 pulmonaire.

La coupe a et faite
 de face a ceter que les
 lignes du lillus k.

La traction forcee a
 produit un angle en A.
 a la place de la crete
 qui devrais terminer a C
 du mantou.

Si multi position de la poche - que
 recouvert suprieur

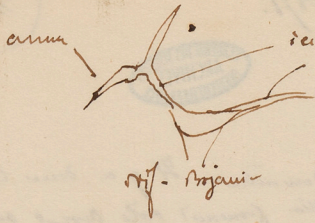
sac de bojanus

Ovis au vaisseau au

= Amus et ovifere de l'ovifere
 de bojanus. } est apporte le sang au coeur.
 pres de la naissance de l'ovifere pour le coeur -


Les trois lillus i j k convergent en un point en angle - qui idealement est cette
 Amus. organe special et ovifere bojanien. V. ✓

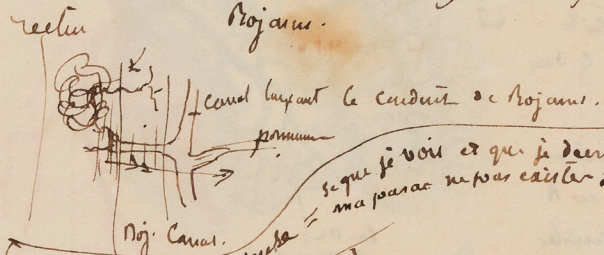
Noté anterior emyctete en ovifere
 superieur.



ici il y a comme un canal qui se prolonge jusqu'au liltre du pou de droite se prolongeant au delà du l'ostific de Bojanus.

Circulation — l'injection bleue a été possible par le grand sinus qui longe le rectum. et a recueilli tout ce qui est à gauche du cœur jusqu'à la fin de — en fournissant du sang au corps de Bojanus.


- Il y a un vaisseau veineux tout le long du canal de Bojanus. c'est lui qui donne le sang aux quatre trous.  = il reçoit le sang des vaisseaux sanguins accompagnant le rectum qui est couvert d'un tissu très serré, lequel reçoit les vaisseaux veineux du canal de Bojanus.



V.S. ↓

ostia Bojaniana.

nota important = mais chose fort curieuse

Dans un helix d'âge. voir l'os. Ericadrom. plot spirale  qui se déterminera - l'ostific est au fond de la cavité respiratoire



en dessous du corps de Bojanus



le voile qui

du où le canal remonte. il n'y a qu'un repli libre qui separe un espace suspendu le rectum de la cavité respiratoire

Paris 9th 1867

Helix aspersa

les petits tentacules qui
sont au rebord de la bouche

un ramon qui
se ramifie en
beaucoup de
de petits tentacules

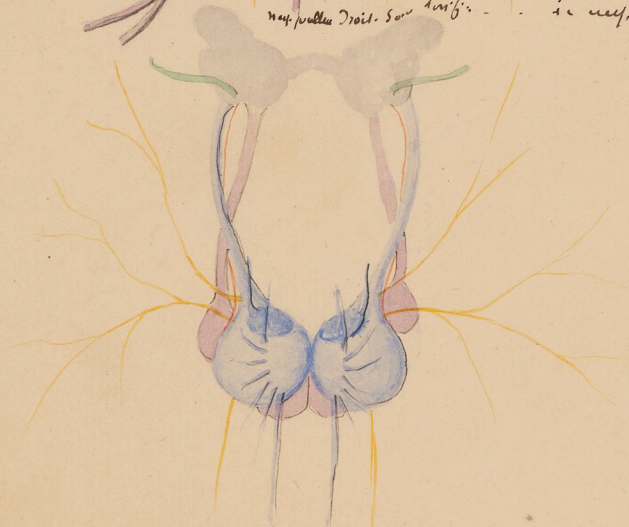
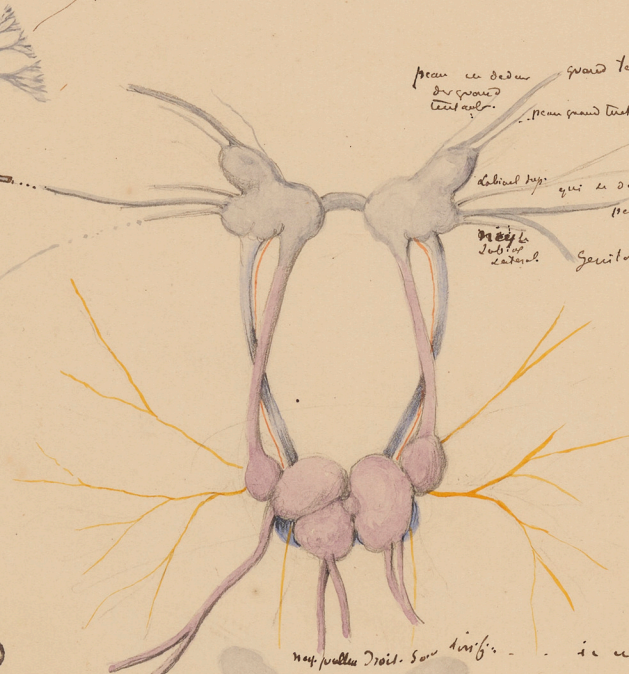
peu en dedans
de grande
tentacule
grand tentacule
peu grand tentacule
probablement meslé
avec les
autres
qui se divise en 2 branches
petit tentacule
Genital.

Devient
Ganglion

Sont les
dentelles
inferieures



les petites dents sont dirigées
en bas, mais peut être être
qui sont sur une plaque
antérieure au devant des
facettes



très bonne figure peut-être un peu trop schématisique.



Le péricarpe du testacule tête en section de testacule
grands testacule air.

Le long du péricarpe du grand testacule se voit, qu'il y ait
des dents, à voir.

Subal d'asperis - c'est le premier qui s'est développé
à l'extrémité de la tête en avant du testacule
Du péricarpe testacule formant à droite l'oreille de
la verge

Le péricarpe subal d'asperis - il s'écarterait gauchement
avant de s'élever sur le testacule et
dans tout au fur de la bouche

Le nœud acoustique toujours très visible mais très
difficile à reconnaître. On milieux de
l'anneau cellulaire. passe à très peu de distance
de la base des dents et de la base
de la sup-staie.

De voir si dans une recherche ultérieure
je puis lever le peu de doute qui
me restait par le passage entre
si basai bien se ne pas oublier.

Il doit noter-ci

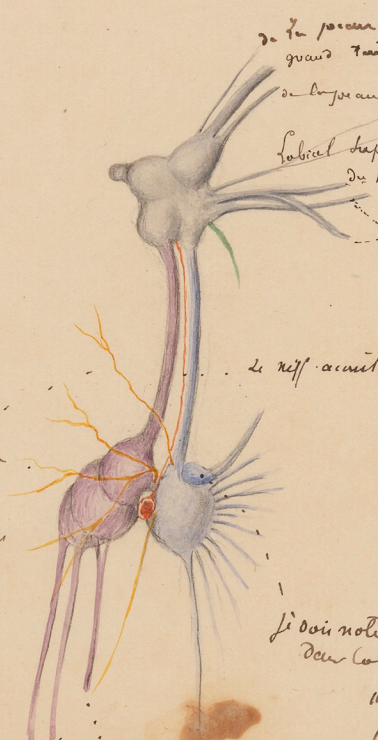
De la base du nœud acoustique allant vers la tête
une tache blanche mais que j'ai vu de si
peu sur la tête elle-même et qui se détache
un peu et forme comme une sorte de
de doit voir une structure particulière

Ces nerfs du cou
sur le limacon sur
très développés. ce n'est
pas que le test si commun
dans le testacule.

nerf. quito. c.

nerf palléol.
mitaire à horifia.

nerf palléol droit dorsal
à horifia.



ACADEMIE DES SCIENCES
ARCHIVES
INSTITUT DE FRANCE

10 fois en 11 fois plus
iudi & di



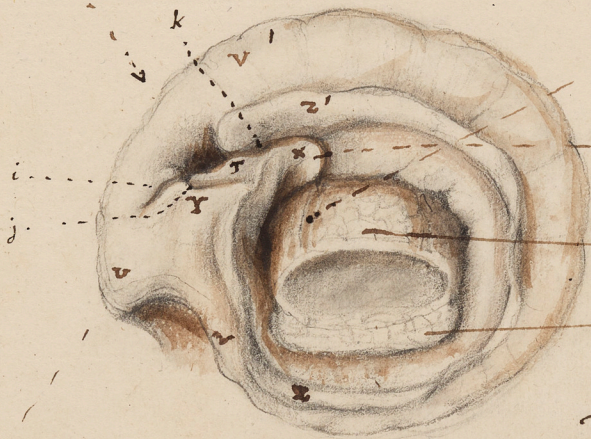
Helix aspersa -

Agues mai 1871

301



orifice anal. et respiratoire



billon droit ou loi
ce que duquel
naît le

repli de centre
x et z' il

Corne ya une

piéd billon qui

separe le

dans replis et

qui conduit

a devigiae.

est l'angle de la partie de la Colonne
recevant le rectum

x. Le cartilage au T' d'axe Y estite.

v est le boudet le plus externe. qui fait le larm

Juqu'en v' pour arriver au v.

Il y a le billon. i - j - k. (k va de l'orifice au billon droit ou
Corne.

(i separe l'organe special de l'organe de
Nojarus) = il est la prolongation de
l'orifice de Nojarus.

j est le billon anal. dans le fur
de quel est l'air