

M<sup>99</sup>.

Gastropod



*Arion cupircosma*

reproduction.

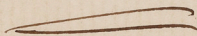




Organe  
et de

Reproduction

de la timbre  
rouge









Aguidome le 18 8<sup>bre</sup> 1892.



organes genitaux de *Parisoma brufa*.

Ceci est le point de vue aérien de la glande sanguine. afin de montrer l'organisation



j'ai dessiné plus de ces dispositions, mais il m'est impossible d'obtenir  
à un tel détail de la structure - on voit en effet, dans les détails de l'organe spécial  
mais il est certain et toute part, pour les parties de la glande sanguine, il n'y  
a pas de différence avec les autres.



Higridim le 17 8<sup>e</sup> 1873.

Amay besa.



un paquet d'ami malicieux qu'on a  
et un coup pour rendre la suite.  
- il est ainsi de rendre l'un et d'autre  
sur-ma-man-ai-ra









Higuerue le 27 juil 1873.

Simon Dufa.



J'ai trouvé que la poche copulatrice qui recevait le spermatozoïde  
qu'on se la valeur, respirait au cœur. ou tout au moins au  
Carpusculum spermatique, très transparent hyalin, ce qui est le fait de  
la fécondation et du séjour dans cette poche tend de se faire  
indistinctement les spermatozoïdes de l'œuf et les spermatozoïdes  
spermatozoïdes. — mais le volume est tel que le spermatozoïde et  
surtout y a un milieu d'albumine.

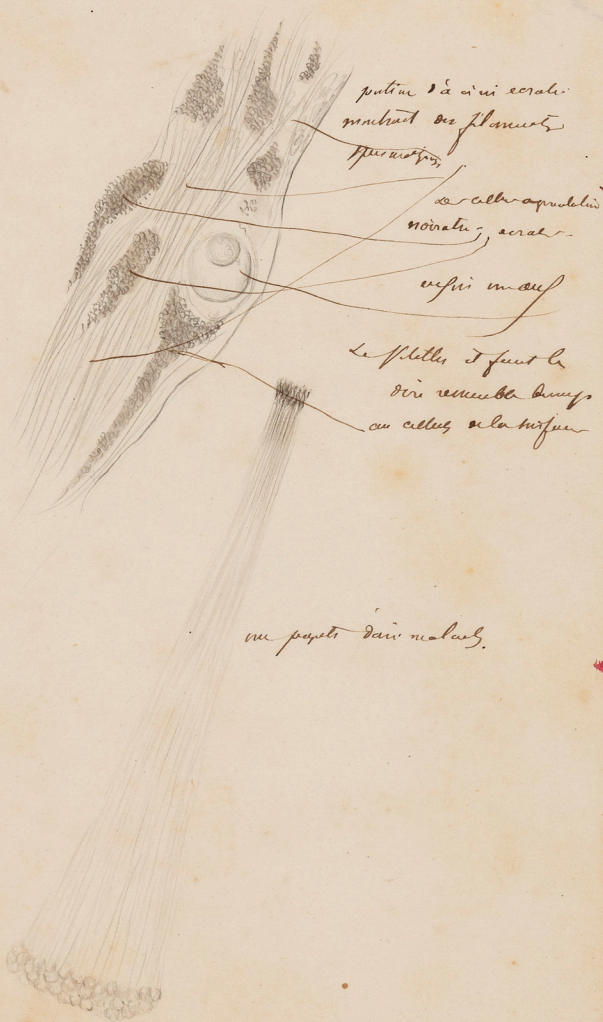
Ensuite se fait le complément et la fécondation. Le conduit  
communique avec la poche A les spermatozoïdes et les spermatozoïdes à son  
intérieur — faut-il admettre que l'œuf pénètre B avec la poche A et dans  
comme également — dans le spermatozoïde dans elle pendant l'écoulement  
ou bien que A et B se réunissent à la fin, comme l'œuf et dans  
dans la poche copulatrice. et faire que spermatozoïde et œuf tout le  
se pose dans cette poche. — dans ce cas il faudrait peut-être  
admettre que les fluides dans même espèce, se fécondent eux-mêmes  
mais pendant l'écoulement, — à la condition que les fluides tiennent  
surtout dans un autre individu.

de plus ce plus je vois que cette question  
de la fécondation est malheureusement si obscure.



Figure de 30 stam.

Limax brisa



partie de l'ovaire  
monstré au flou  
partie de l'ovaire

cellules  
monstré, ovaires

un peu en haut

Le pelté se fait le  
deuxième dans  
au dessus de la surface

un petit d'ovaire



Higuerule 33 6 1883 Amias Boyer



Je crains qu'il ne soit impossible de lui reconnaître, mais  
si c'est tout à fait certain et si plus à part la forme de  
glacis, mais la celle de lui ressemble beaucoup aux autres et  
surtout, j'ai remarqué de beaucoup de en un autre, après d'avoir  
en elle plus caractéristique.

on trouve dans cette glace amorphe... de celles  
plénières de granulations  
avec un noyau très apparent.  
D'autres de granulation

peut en être de celles qui ont l'apparence de granules ou de  
de petites dents transparentes.





Minouin ardege.



1° — Bonellia - Girard.

2° — Bourque -

3° — Anatomie of Gastropodes.

- position of organs. } Symetric. - Osabrion =  
 } Lateralite gauche -  
 } Lateralite droite -  
 } asymetric

- organization of the body.  
de l'embryon.

de l'apophyse }  
 de la Bulle apert. }  
 de la Bulle - }

2. de la Gorge peut-etre celle qui se trouve de bas en haut.

= Systema nervosum =  
 = de l'embryon =  
 = de la plan de l'embryon =

Cephalopodes =

Gastropodes

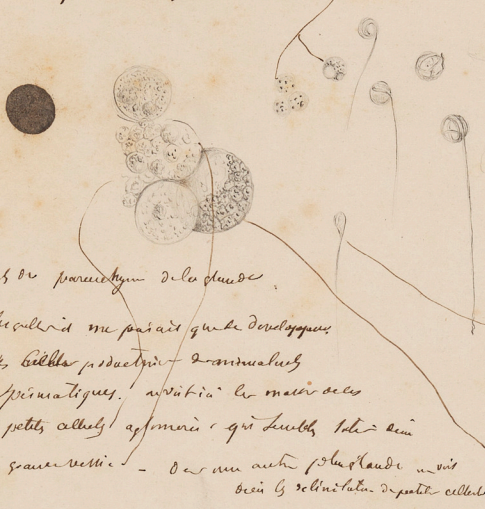
Cephalopodes }  
 Gastropodes }  
 Cephalopodes }  
 Gastropodes }



Thymus le 22 8<sup>h</sup> 1883

Visua brisa

Cette cellule dans lequel il me parait incalculable  
qu'il se développe en animalcule



Grandes cellules de spermatogon de la tumeur

Dans lesquelles me parait qu'elle développe

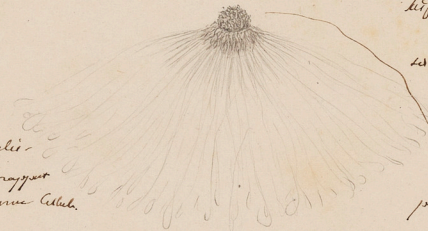
de cellules productrices d'animalcules

spermatiques, assistés la matière des

petites cellules spermatozoïdes qui sont les

seules cellules - On me a dit plus tard un voir  
bien la relation de petites cellules

qu'on a vu  
avec un rapport  
avec une cellule



différence positive de  
la queue de l'animalcule

Variable suivant que  
l'animalcule est plus ou  
moins développé, en  
dormant.

Une cellule est la  
qu'on ne fait plus qu'une  
autre la cellule a été  
peu à peu résorbée -

Cette granule normale  
qui se trouve dans  
la queue de l'animalcule =

Chaque cellule qui  
est une fois née de  
Celle de laquelle  
a été le tiers  
de l'animalcule,

peu à peu cette cellule  
se résorbe. On voit  
qu'elle est formée, qu'elle a été en  
quelque sorte résorbée, et  
peu à peu elle se résorbe.

Les cellules montrent le développement d'animalcules  
les voit en effet plus tard. Dans l'éclosion d'une cellule - de la cellule  
peu à peu ce comment peut la cellule.





M. J. Guérin le 20 8<sup>e</sup> 1853

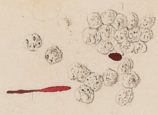
Simon Desfont



membre de l'ovaire  
 est le 2<sup>e</sup> double  
 par sa forme cubique  
 ou subcubique granuleuse  
 qui forme la vitelle  
 de l'ovule. Elle est  
 dans le noyau et la  
 membrane  
 est insensible au  
 transport d'acide phosphorique  
 que d'alt. ex. 1853



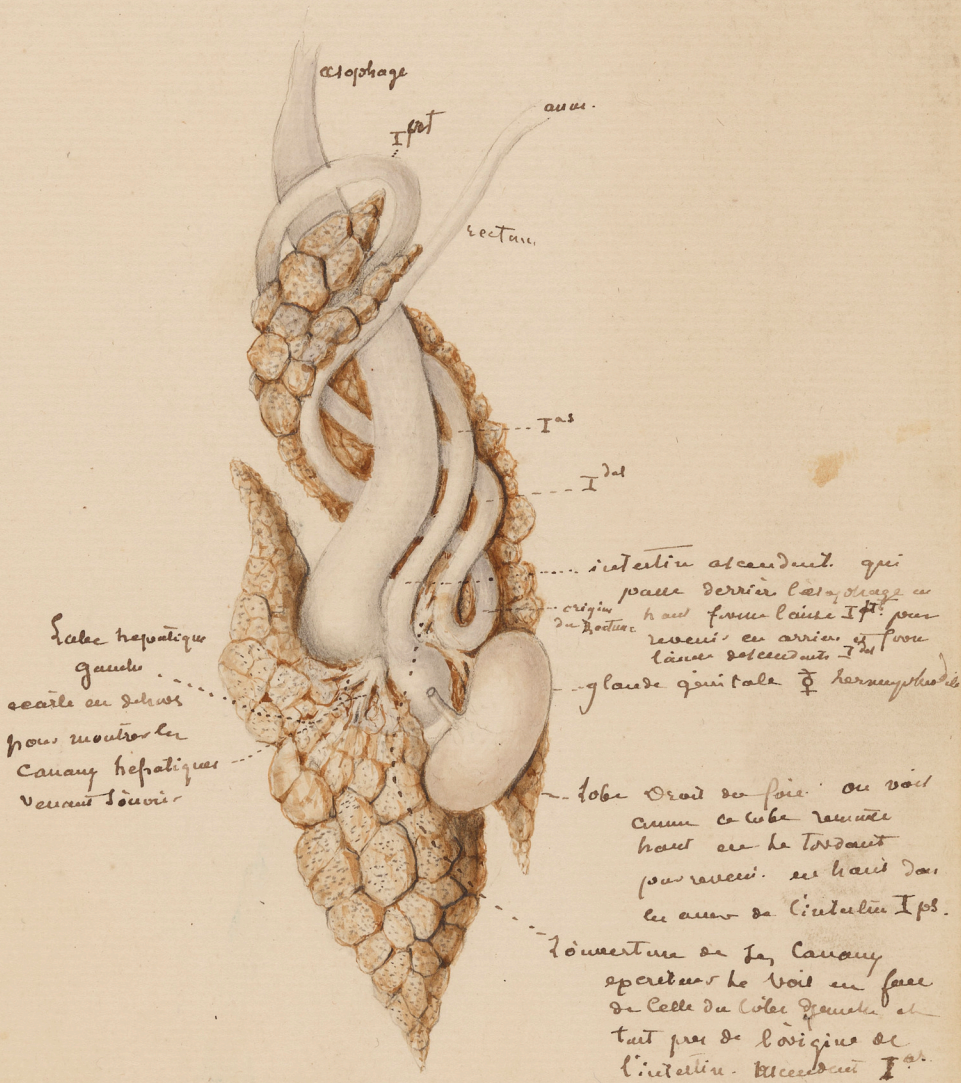
1/5  
 petite cellule ou  
 le double de celle  
 de la vitelle



Cellule granuleuse de la surface.  
 il faut voir que dans les  
 habitus même de la membrane de  
 l'ovaire - il y a de granules  
 très pointus et allés ou allés cell.

Cellule de l'ovaire, a  
 de toutes les formes qui doivent être, comme on que  
 elle plus grande que celle de l'ovaire. Le son  
 entre les deux, a en fait de la forme qui se remplit  
 au plus tôt - tout le contenu de cellule,

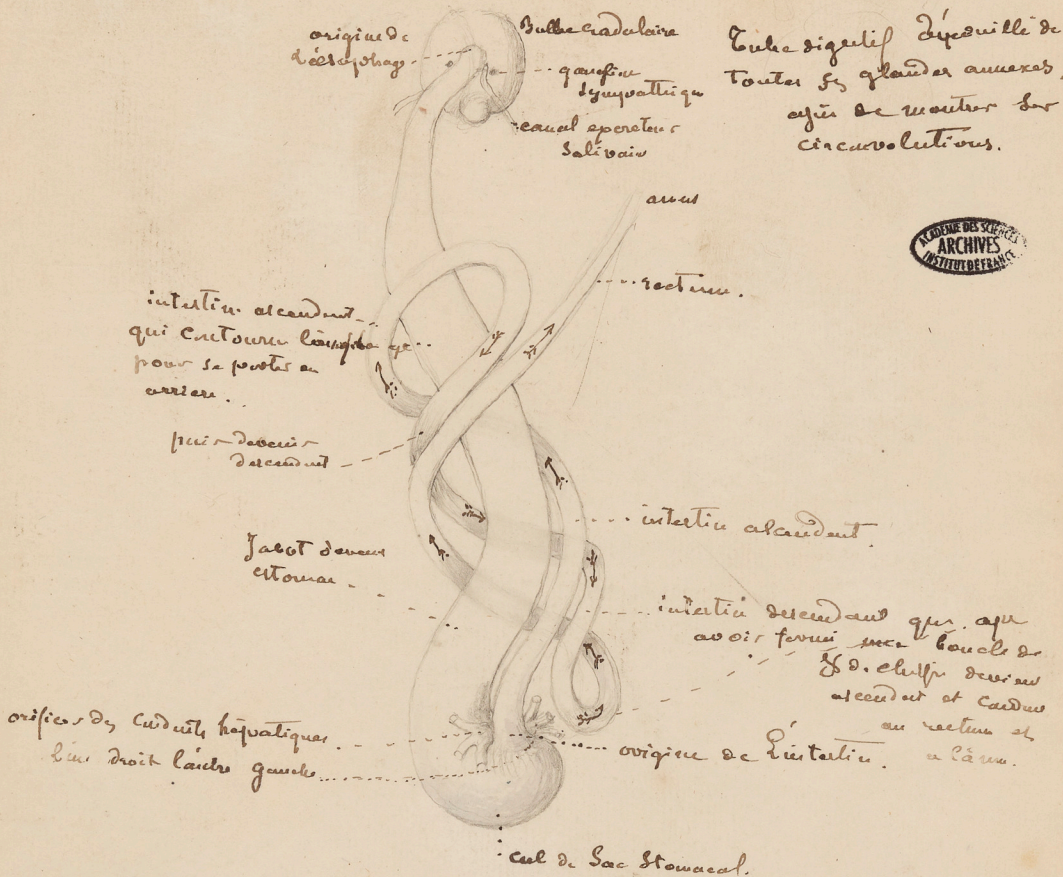






Arion de Charlatan.

Sur Toue le 25 de Juin  
1792



Remarque

L'intestin serabl. entoure l'estomac de  
 ses circonvolutions. - on s'aura ce sont  
 de 8 de chiffres placés en avant du  
 l'estomac qui se resolvent en un Rectum  
 passant sur le dos de l'estomac.