

M³⁷

P

histoire de la Tourne

Moatou le 1 août 1888.



h. d. g.

Lettre le 22. Juin 1859 Bourjouis Papillus = (ou Bulbeux).

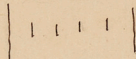
Glande anale

numéro des nos 1 et 2.



sa structure.

5/100^{es} de mill.



1/2 de C.
haut
22 Cent. jusqu'à 1/2 pouce
Long. sur 22.5.

amorce

Cette glande anale paraît bien être
générale des gastéropodes et est pour ainsi
dire le globe qui se trouve
dans cette substance, et qui
= est une moule noir.



un cal et les prolonges
fortement protés.

= 9 cils vibratils
étendus en un anneau
qui touille l'int.

enveloppe externe

Cercle interne de cils. Vm

pour la face dorsale et



Celle de la paroi de l'œuf.

qui se multiplie d'après
qui vient par parties
aussi isolées.

= il y a un corps blancâtre
transparent
et à côté de lui deux

un gros noyau et
matrice noire

l'assise cellulaire de
épave à la base
partie de l'œuf. ne
se multiplie pas par
mitose, mais par
multiplication granuleuse.
mûre.

l'œuf de l'œuf est le noyau
ou cytotème
schizogone est
transparent

Vue à une faible grossissement
pour montrer la possible
ramification.



l'œuf est
présenté de cette
façon à l'œuf
de l'œuf et
granuleux.
partie cellulaire de l'œuf
de l'œuf est
la plus grande partie
continue de l'œuf par la
liquide de l'œuf.

22.5
10

Lille le 23 mai 1859.

(V)

de la paille.

purpurea Lignellus
(de Biologie)

Structure de la glande et fait à fait



semble être une cellule qui s'est
formée dans le centre, et
à son sommet se trouve
une membrane de lipase, j'ai vu
des bords incolores, et en fait
de ces vitrifications, et
depuis le centre jusqu'à la périphérie
se trouve une membrane
jaunâtre pour le support, toutes
ces choses sont en fait.

au delà de la cellule allongée
perpendiculairement à la
surface de la membrane d'appareil
de la cellule.

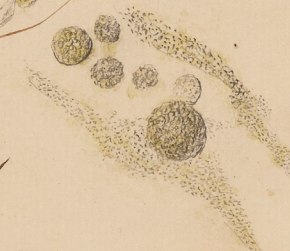
Manches qui se trouvent
probablement dans
la glande.



1/2

par contraction de la membrane
de la plaque qui se trouve
sur la surface de petits sphères
mâles, comme de suite, ou en
travaillant de la membrane
qui se trouve en fait et de
sphères.

Les bords de la
lamelle glandulaire
de granité ne sont plus
jaunâtres, mais blancs
ce qui se voit aussi dans les
de la glande.



question

Ces éléments sont-ils de la cellule seulement allongée, j'aurais
= de la cellule bien plus, de la cellule par la cellule au delà
de la cellule.

peut être de la cellule mâle sphérique, mais que de la cellule au delà de la cellule
de la cellule, qui se voit par la cellule, renouveau de la cellule.

Reflexion il semble qu'il y a matière de la cellule, mais à la cellule
il n'y a rien que la cellule, ordinaire est épaisse à la cellule au delà de la cellule
ou de la cellule.

peut être de la cellule et est comme une cellule de la cellule de la cellule
contient comme une cellule de la cellule
de la cellule de la cellule de la cellule de la cellule



Alle le 28 Juin 1899.

Purpura lapillus.

1/5
mieux



voici un autre exemple de cette structure que l'on voit
très nettement dans le n° 1 ci-dessus à cette fig-
ure le mûr est tout à fait en arrière, le mûr
est tout à fait blanc.

ici les cellules sont nettement colorées.

1/8.



ici - structure d'une portion de
branchie en coupe, on
voit une coupe d'un cône.

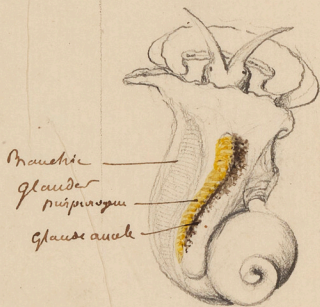
structure de la base de la branchie et
cellulaire.

= les cellules sont toutes - et
sont placées perpendiculairement à la
surface et, plus ou moins, etc.

Lettre D 22 Juin 1829

12

Purpura papillus (de Brugue).



plus grand qui naît
sur manche par transparence
la postérieure grande anale
est le purpurin qui se
forme.

Moakuleh, août 1887.

matière colorante de la pourpe.

quand on ouvre la capsule qui n'a pas se posée, on voit l'échappée
une brèche qui n'est pas se décolorer, mais qui
le revient par le mélange de matière grasse et
mieux que le reste les autres parties de
Mouton.



1/2 etc.



= parties sur la microscopie cette
brèche et forme de la
brèche comme les autres
c'est-à-dire.
qui se font par
agglomération de spores
très fins, les plus se séparant
facilement et ont obtenu
un mouton brun et
vif.

La décoloration de la capsule se
fait très facilement, mais
peu vite si elle est en suspension
de l'eau.



peut être en suspension et se peut se posent
si la coloration est bonne par la matière même

Lettre D du Juin 1859.

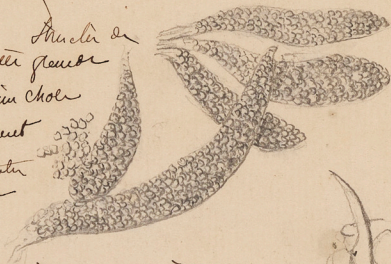
Curbo - littoreus

1/2.
3/4
100



Grand prépuce

Muscle de
Cetie glande
La même chose
seulement
Granulater
moult
cette
petit.



La même disposition et position
anatomique de la prépuce
de l'animal.

seulement les bords allongés
le bouchon de fait plus
muscle de plus plus
saillant.

Cette partie est
proprement



Remarque

Branches.

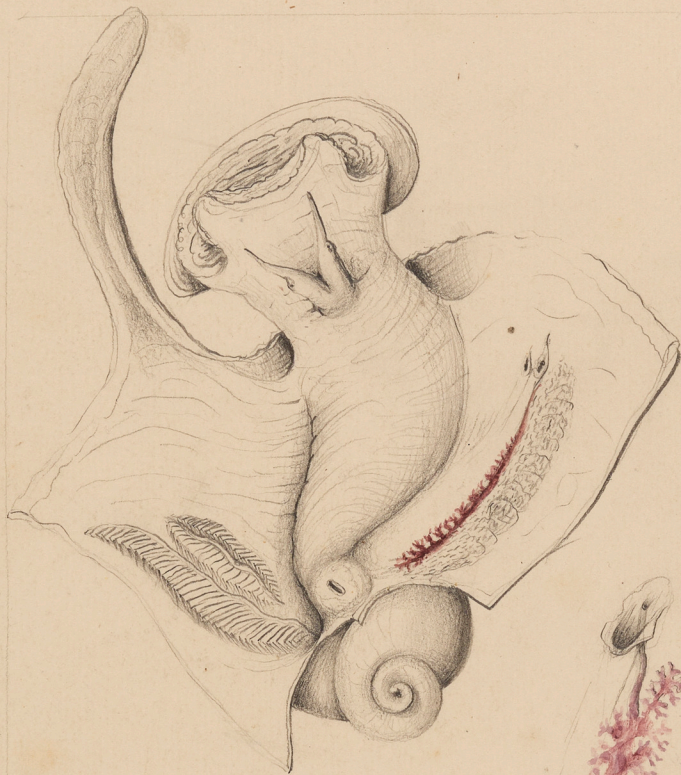
La nef externe
gauche est tout
différemment. Elle est
une baguette
ou un V à
cette
face inf.
elle est
à l'extrémité de cette partie.

Je n'ai vu
que
à l'extrémité de cette partie.

Lille le 10 Juin 1889.

Murex brandaris (rue de Marseille).

✓

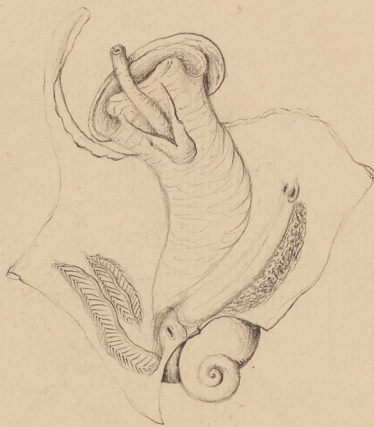


ROYAUME DES BELGES
ARCHIVES
INSTITUT DE BRUXELLES

Leu 211 Juni 1859

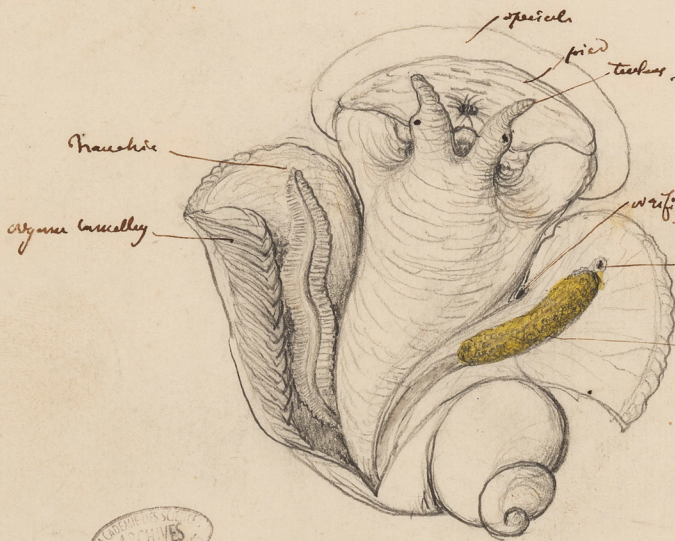
Mary Maudari

2



Mahmoud about 1844.

Position de l'organe lester de la habitance visible
qui peut comprimer le pampre.



Le pied est le pied des.
Le manteau fonde les
signes médians.

glande gemmeuse quand la bête
a un peu grandi arrive
le plus souvent.

mais qui est habituellement grand
finement gemmeux.



Il me paraît que cette glande doit être considérée comme la même que
celle qui se trouve sur le manteau. Le pied est qui donne
le pied.

seulement il y a un peu de différence sur les parties, surtout
sur les parties extérieures.

ce est immédiatement au-dessus des testicules et de la queue
de la même manière colorée. = ce trace au-dessus de
l'anus tout noir.

Lille le 11 Juin 1859

Murex mardaris

3



ACADEMIE DES SCIENCES
ARCHIVES
INSTITUT DE FRANCE

ACADEMIE DES SCIENCES
ARCHIVES
INSTITUT DE FRANCE



