



Zonites cellaria?

Syltano newbery.

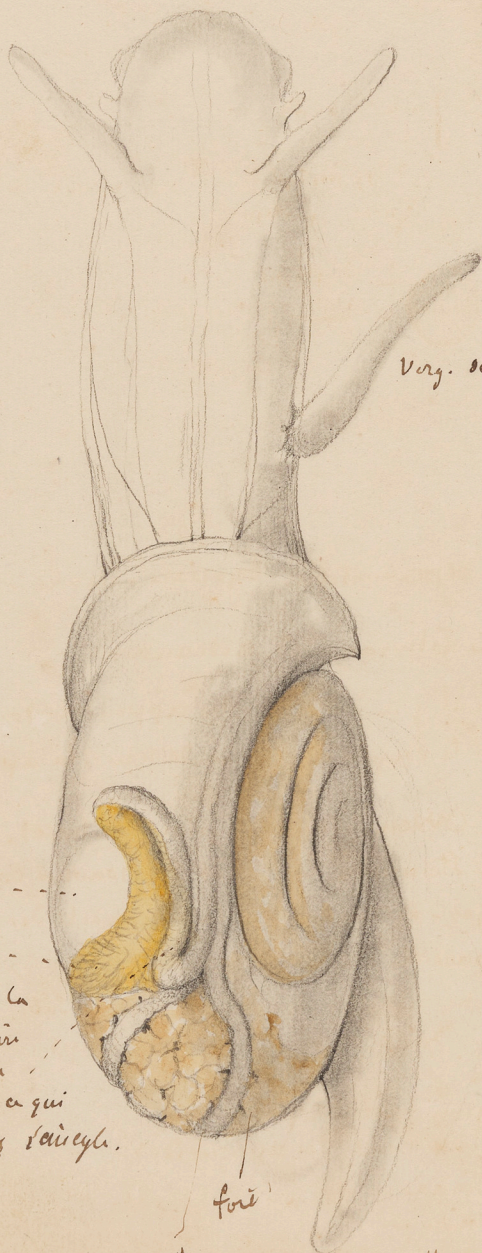
Paludina vivipara

1/

Foniter cellaria.

Paris le 1867.

Bonne figure pour montrer la
position de quelq[ue]
organe.
animal qu'il s'agit
qui l'a servi.



Org. de ven. Tr. lat. haut.



Coeur - - - - -
Corps de Projean -
est le contour de la
partie tubulaire
opercule
appelle bien ce qui
existe chez l'air cyl.

foie

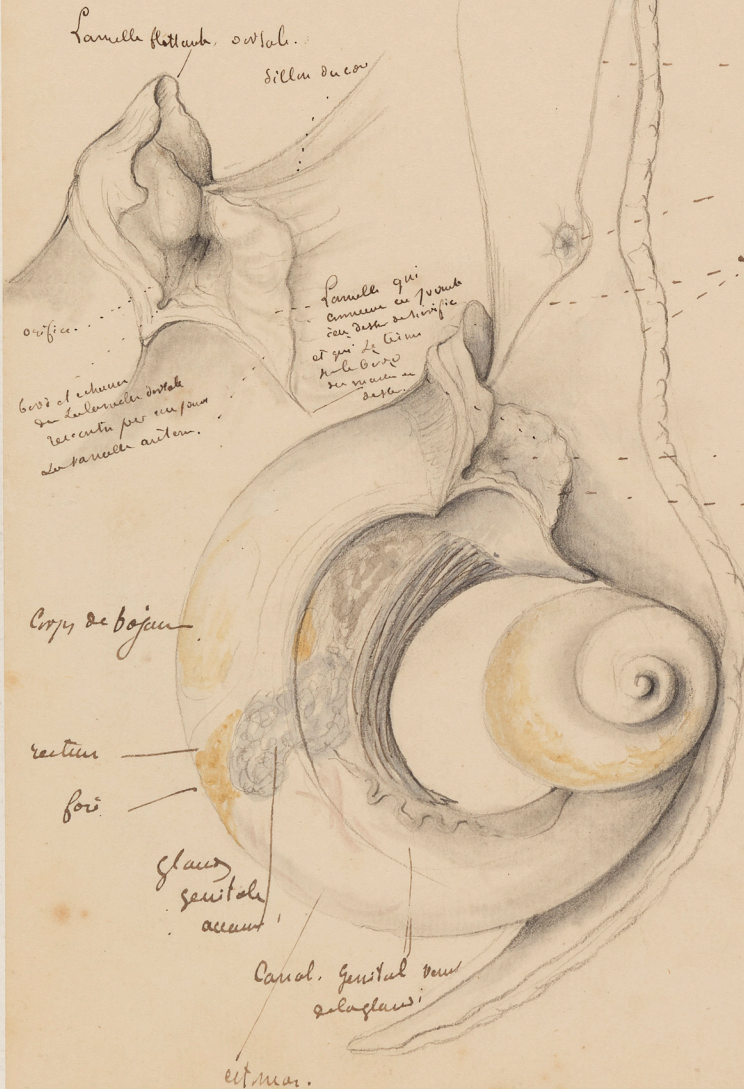
contour devenant parallèle au conduit du Corps de Projean



Grand Yucca

Le remarque que le petit ne devient jamais
un Yucca.

animal noyé et gonflé pour l'usage.



Lamelle flottante, ovale.
Sillon du cor.

Orifice.

base et colonne
de la lamelle ovale
recouverte par un pour
de la lamelle antérieure.

Lamelle qui
couvre le péricard
est dans le sillon
et qui se
peut lever
sur le sillon
de l'extérieur.

Corps de boyaux

rectum
foie

glaire
génitale
accrue

Canal. Génital avec
de la glaire

est. mar.

Orifice de papille charnue, au dessus
de l'apex du pied.
Orifice de la valve latérale du
cor qui se trouve
au dessus de l'orifice
génital

Les deux bords du cor et du pied
se partent par deux menus
angles ils sont séparés en haut
à l'angle inférieur par un angle en
bas.

Orifice pulmonaire. ouvert sur
le tube qui le continue au dessus
et se termine dans une
lamelle latérale

en haut et en avant de la base
du manteau le double pour
former une lamelle qui se trouve
au-dessus de l'orifice.

Il faudrait voir si
il y a rien de semblable
à ce que l'on trouve dans
les Yucca.

Bonne disposition
du corps de la coque gauche.



Le bord du manteau offre une
lamelle qui se détache et flotte
même elle s'insère sur
un petit boudoir qui
premier celui qui termine
le bord épais du manteau
voir sur le côté droit de et de
cette lamelle

protège
ouvert la valve sur un
entre l'anneau rectum.
et le premier point
de la circulation

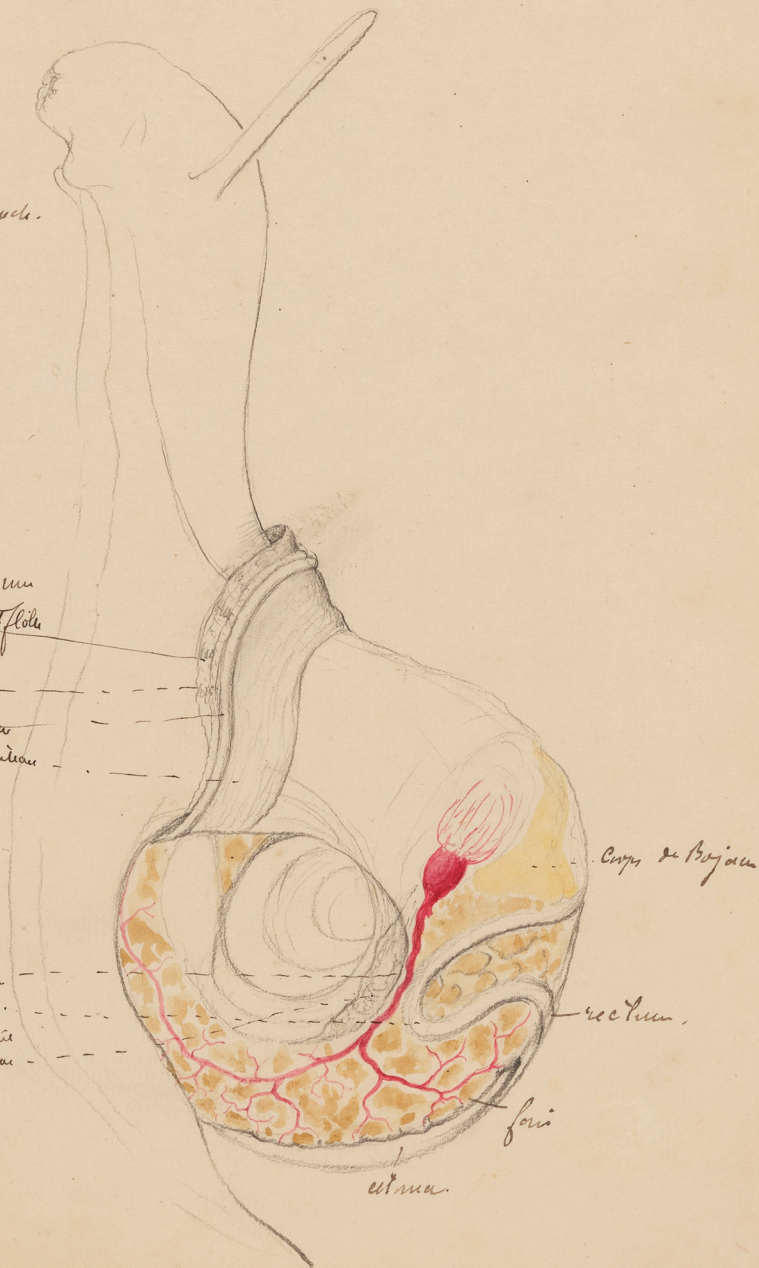


figure destinée à montrer
les rapports et l'insertion
général. de l'organe

Bulbe vaginal. ayant une
grande analogie avec
le bulbe vaginal de la
testicule - le corpus
sera aff. -
rapports du sup. grand testicule
avec le rectum
en deux endroits
il passe au
verge.
surtout,
tuyau.

Ces nerfs descendent dans l'abdomen
au dessous de la ligature
de l'anneau

2 grande saliv. -
une droite & gauche -
Vestib. au lieu
ordinaire.

ost. de la cavité
gauche

limité de la cavité
respiratoire

Charité - rectum

ceci

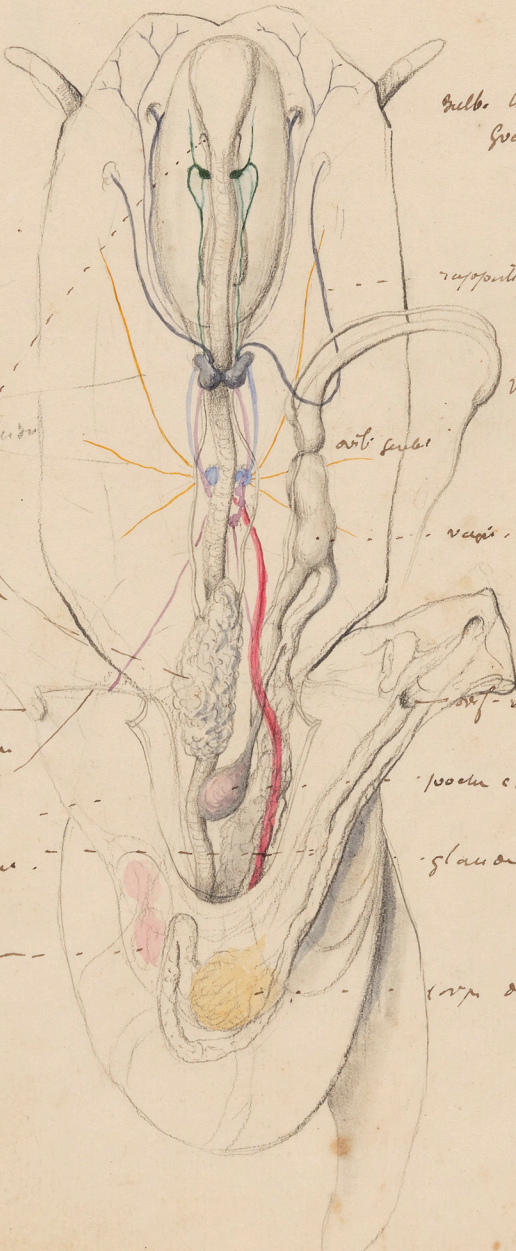
art. fémor.

vein.

ost. de la cavité droite
de l'oreille en un point
plus bas que qui va jusqu'à
100 ans copulatoire - l'anneau de la
partie de la
de gauche

glau. au centre.

corp. de Byrr.





La branche infero-infer.
plonge dans le repli du voile
et le dédouble en une bourse
de très gros et deux filés.

en arriv. du nef et
du voile il y a un
petit organe que
jamais a vu.

Nef de l'oeil (super)
naissant de commissif
pedic. cerebral. immédiate
à l'origine du commissif
br le ganglion.

Nef. moyen du nez qui naît de
commissif de front-petit très peu
ou point et le bifurque
très vite et fournit son
nerf à l'oeil.

Ce nef pallat sort
du capéau du Cm. vers le
point où le Gillon cervical
jointe arrière au
manche de - mais un
peu au dessus du pille.

Nef pallat antérieur qui naît
à l'extrémité du muscle columella
et va dans la partie de
manducation qui est centrale
la base du pharynx
du pille.

et que j'ai représenté avec une très
grande latitude pour l'indiquer
comme étant un peu
transparant.

Nef lobial Supere et innant en
même temps cloquée de la tête
en avant de l'estomac

lobial infere qui donne en ramant
un peu au pille et
l'installe sur la bulbe au
harr inf. et solit.

Nef de petit testicule et
de Volie paterale
il est très gros et se bifurque
entre le petit testicule
et la volie latero-epithym.

Le support de ce nef. nerveux organ
de l'operculature est indiq
ici

coupe

Nef 2 naissant de la partie
postérieure et dorsale des
ganglions pedicels. et
allant au muscle columella

Lamelle avec de filés, un peu
ou pas transparent.

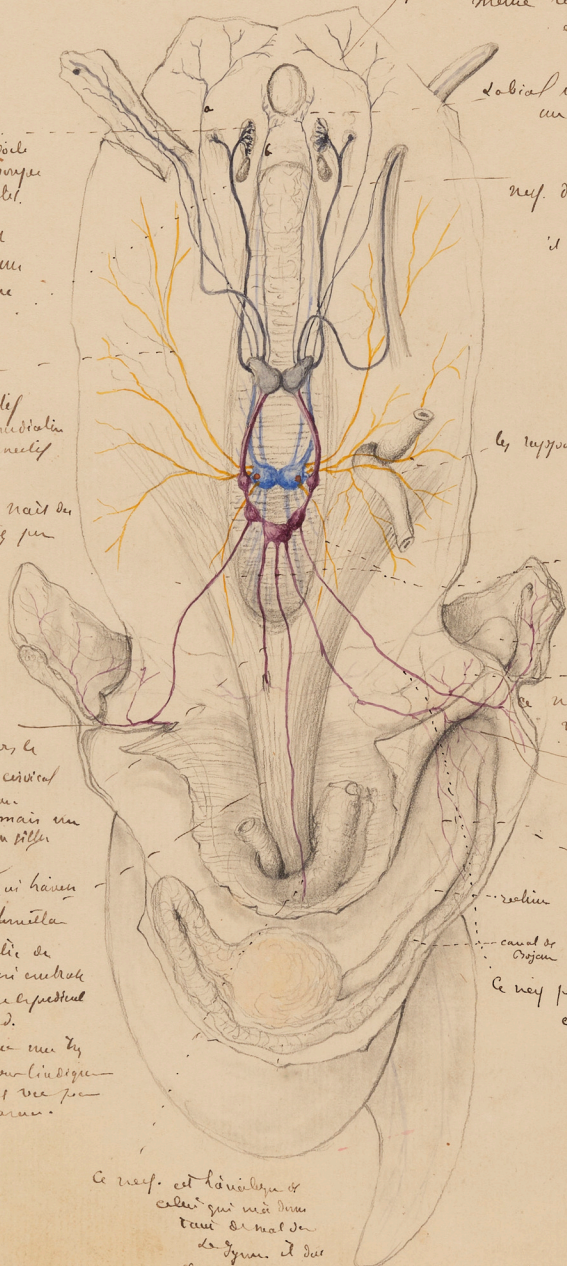
Nef pallat droit
va au la face interne et
trav. de conduit acri
et dans la la lamelle
qui est en avant d'arr
et au sein de lui.

mais ici il prend tout
officié l'apparence de
ce qui est de l'oeil de
la Lyman.

Ce nef pallat va au dessus de l'organe
et en arrière.

Je trouve ici une
grande analogie au
L'organe.

Ce nef. est analogue à
celui qui naît dans
tout le mal de
de l'organe. il dans
avec les org. genit. au car et l'org. de l'organe





1^o Le gros nez tentaculaire est accompagné par deux

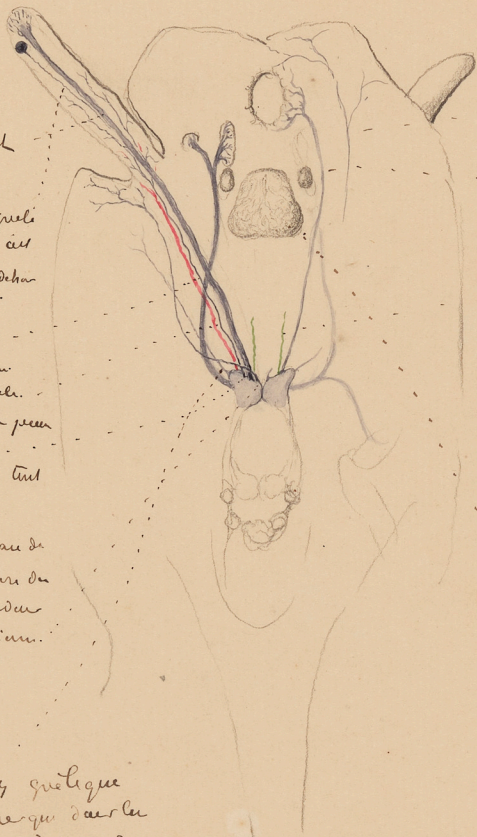
2^o nez fins également petits qui lui est accolés à la base il naît en dehors de lui tout à côté.

3^o Partie qui est plus loin et qui est également accompagnée par deux petits nez tentaculaires et naît en dehors de tentaculaire tout près de lui.

4^o selon un petit nez de la base de la tête à la base et au arrière de tentacule est né en dehors très près de la ligne médiane.

Un petit nez très petit que j'en ai pu mouvoir sur la partie postéro inférieure du gros tentacule n'a pu certainement naître de l'anneau de la base plus bas que il est défini ici.

Pourquoi il faut noter ici le volume de nez petit tentaculaire et la bifurcation, et la distribution en trois parties de la base latérale de la bouche.



Le nez d'abord - ophthalmique hypostome dorsal.

et le nez labial moyen inférieur a

avertit le nez cornu. Sphinctérique naissant de la face antérieure de l'anneau de la tête de gauche.

Il faudra donc le représenter en de profil ou en de face.

Ceci semble être une poche glandulaire, probablement analogue à celle des Cyprinae. La

grande partie longitudinale est au dessus de la ligne médiane et est allongée.

Dallin s'accolait mais manquait la précaution de montrer que les deux parties de la bouche.

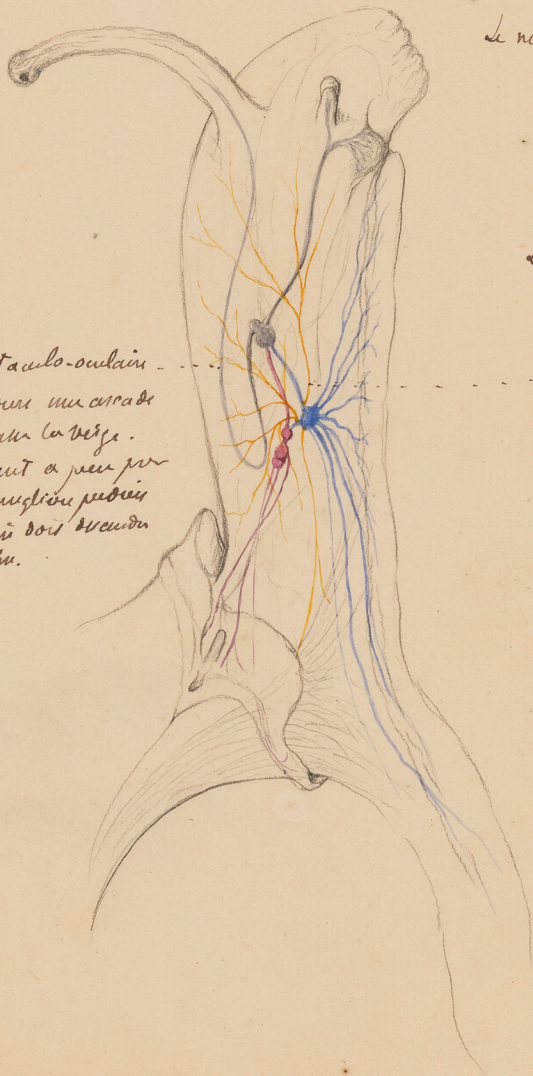
Bonne disposition montre avec bien
 explicit le rapport de ces
 de grande relation, et la
 position de chole.

Le muscle ici fait part à animal
 avec les Guesli dans le cou.

Le nerf grand tertiaire-oculaire
 se divise toujours en un cordon
 qui embrasse la verge.
 ici la verge est tout à peu près
 au niveau du ganglion pediculaire
 le 7^e est tertiaire doit s'étendre
 à cette limite inférieure.

Le 3^e nerf jumeau suit
 ici bien mieux. Le 3^e
 separe naît de la base du
 crâne. Supérieur à l'œil
 l'autre du crâne separe-
 inf.

Le 3^e du Coli dorsal sur
 ganglion pediculaire.
 celui-ci va au muscle
 Colomollaire.



Ganglions Superieurs Vu en dessous.

Cote droit.

Cote gauche



Remarque le ganglion thoracique gauche
 devrait évidemment avoir un
 fibre de mouvement et
 de fibre de la sensibilité.
 maintenant et il en a une particule
 d'innervation et provient d'un fibre
 particulier au splanchnique qui
 a certain regard. par la
 Generation } est sympathique
 - circulation } est possible.

face abdominale ou antérieure du Ganglion Supérieur.



face postérieure. de Dorsale des 2. Groupes

Antérieurement au pied
et inférieurement

en un mot ici par 2 lobes
de Cellariae sur les côtés
à droite et à gauche
et leur voit le rest.

Côté droit.



Côté gauche.

nota ici le ganglion de groupe
inférieur est rapproché par
la déviation de l'ant. et
est nettement ainsi au
N° 100. B.

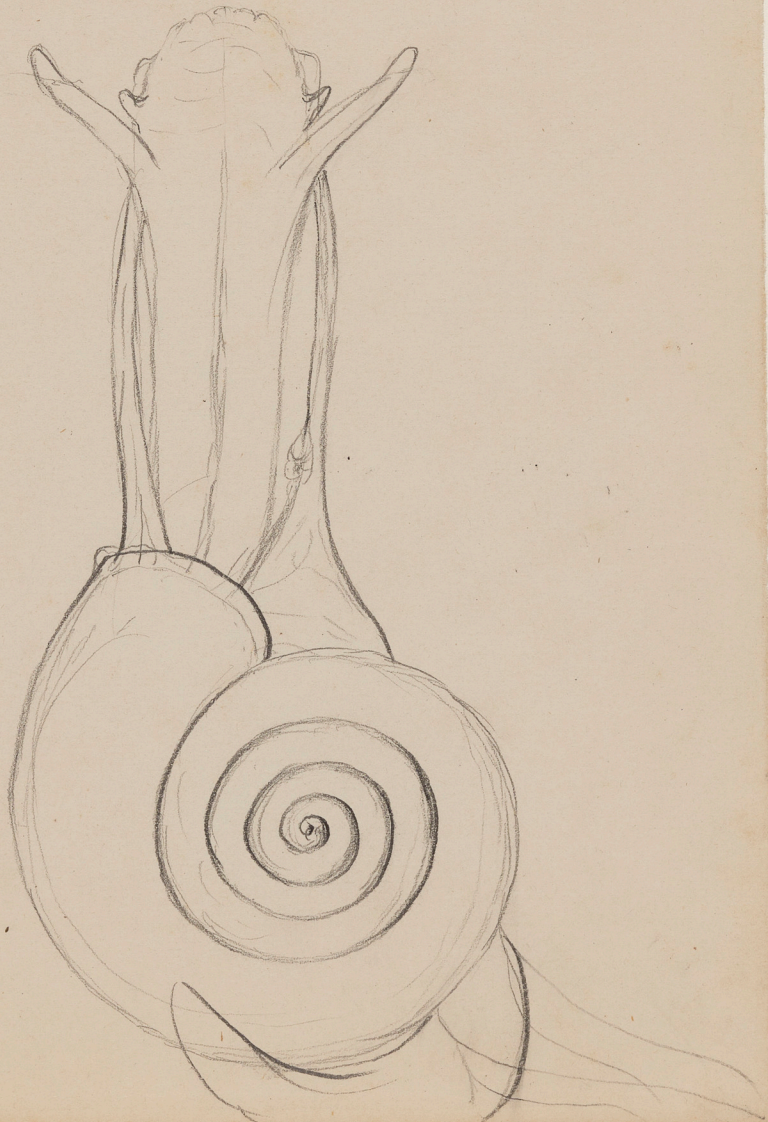
face abdominale inférieure. L'animal suppose de couleur br. et est.



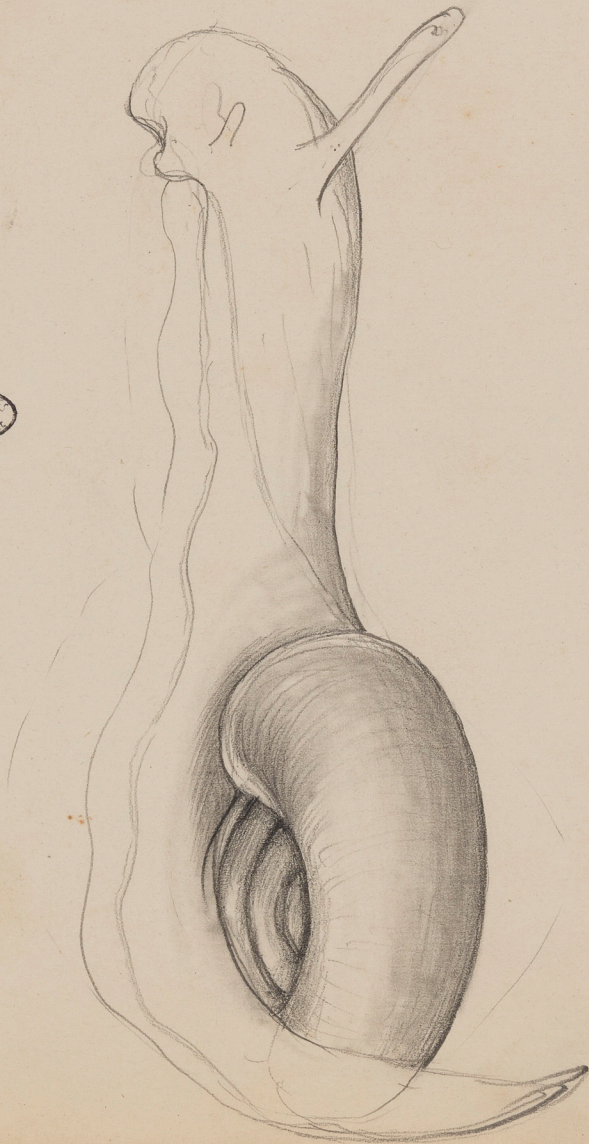
LE BUREAU DES ARCHIVES
NATIONALES
PARIS

change de ve le neuf de ~~le pointe en hole Carabot~~
= li le neuf pointe ~~vient au seller de lulipier~~

LEONARDO DA VINCI
ARCHIVES
MUSEUM OF ART AND HISTORY
CITY OF LONDON



W. METCAL'S
ARCHES
LONDON



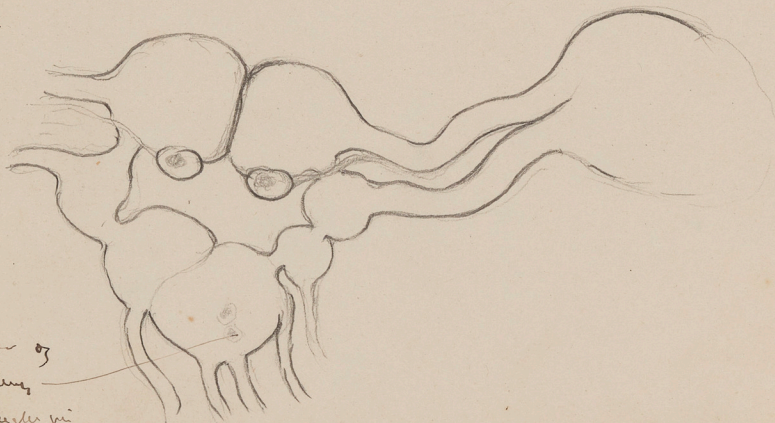
Fority cellaria



$\frac{1}{2}$

Col. droit

Col. gauche



Ground of
cellary

ca ca gaele vi

mit miting

Cent. Vn. ca. deffon. et. uterine.