

TABLE DES PLANCHES DE L'ATLAS.

Tableau d'assemblage et indication des signes conventionnels.....	N° 0
Itinéraire, dessiné par l'auteur et gravé par M. PERRIN. 20 feuilles au $\frac{1}{250,000}$	Nos 1 à 20
Carte d'ensemble, dessinée par Hansen, gravée par ERHARD et publiée par la Société de Géographie.	N° 21

VICOMTE CH. DE FOUCAULD.

RECONNAISSANCE

AU

MAROC

1883 - 1884

OUVRAGE ILLUSTRÉ DE 4 PHOTOGRAVURES ET DE 101 DESSINS

D'APRÈS LES CROQUIS DE L'AUTEUR

ATLAS

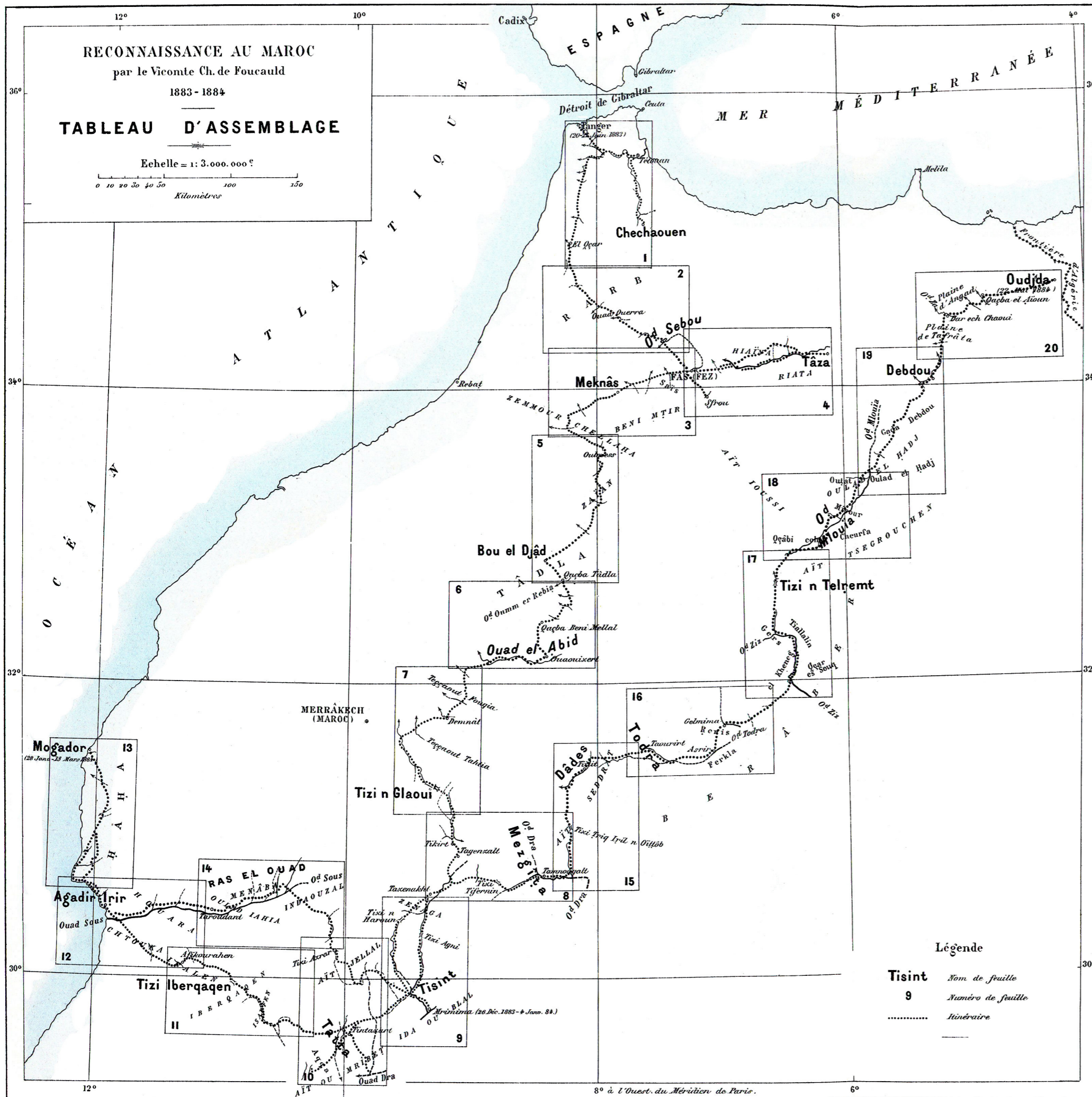
PARIS

CHALLAMEL ET C^{IE}, ÉDITEURS

LIBRAIRIE COLONIALE

5, RUE JACOB, ET RUE FURSTENBERG, 2

—
1888



SIGNES CONVENTIONNELS.

Itinéraire.....	
Rivières pleines d'eau.....	
— avec flaques d'eau.....	
— à sec.....	
Canaux.....	
Directions présumées.....	
Limites entre tribus, confédérations, ou districts.....	
— fractions de tribus, de confédérations, ou de districts.....	
Villes et bourgades.....	
Villages.....	
Hameaux.....	
Maisons isolées.....	
Douars.....	
Tentes isolées.....	
Marchés.....	
Sources.....	
Ruines.....	
Qoubbas.....	
Cotes d'altitudes.....	

Noms de régions.....	A
— tribus.....	A
— districts et fractions de tribus.....	A
— fractions de districts et sous fractions de tribus.....	A
— sous fractions de districts et subdivisions de sous fractions de tribus.....	A
— capitales, de fleuves, de grandes chaînes de montagnes.....	a
— villes et bourgades, de rivières, de chaînes secondaires, de monts, cols, défilés ou massifs situés dans les grandes chaînes.....	a
— villages, de petites rivières, de petites chaînes, de monts, cols, défilés ou massifs situés dans les chaînes secondaires.....	a
— hameaux et habitations isolées, de ruisseaux et sources, d'accidents de terrain peu importants.....	a

Légende

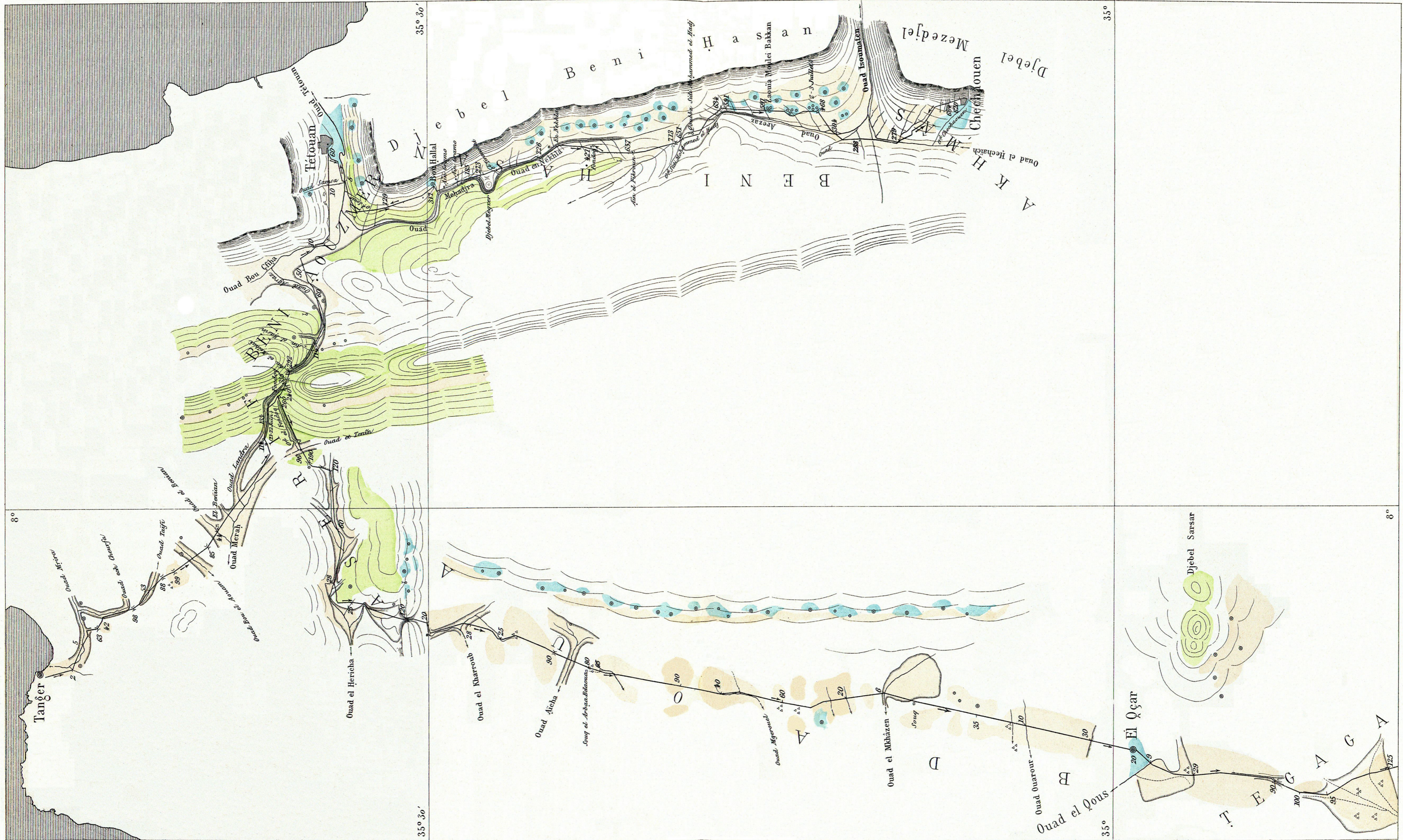
Tisint Nom de feuille

9 Numéro de feuille

..... Itinéraire

Terres labourées.....	
Bois.....	
Vergers.....	

Échelle kilométrique au $\frac{1}{250,000}$.

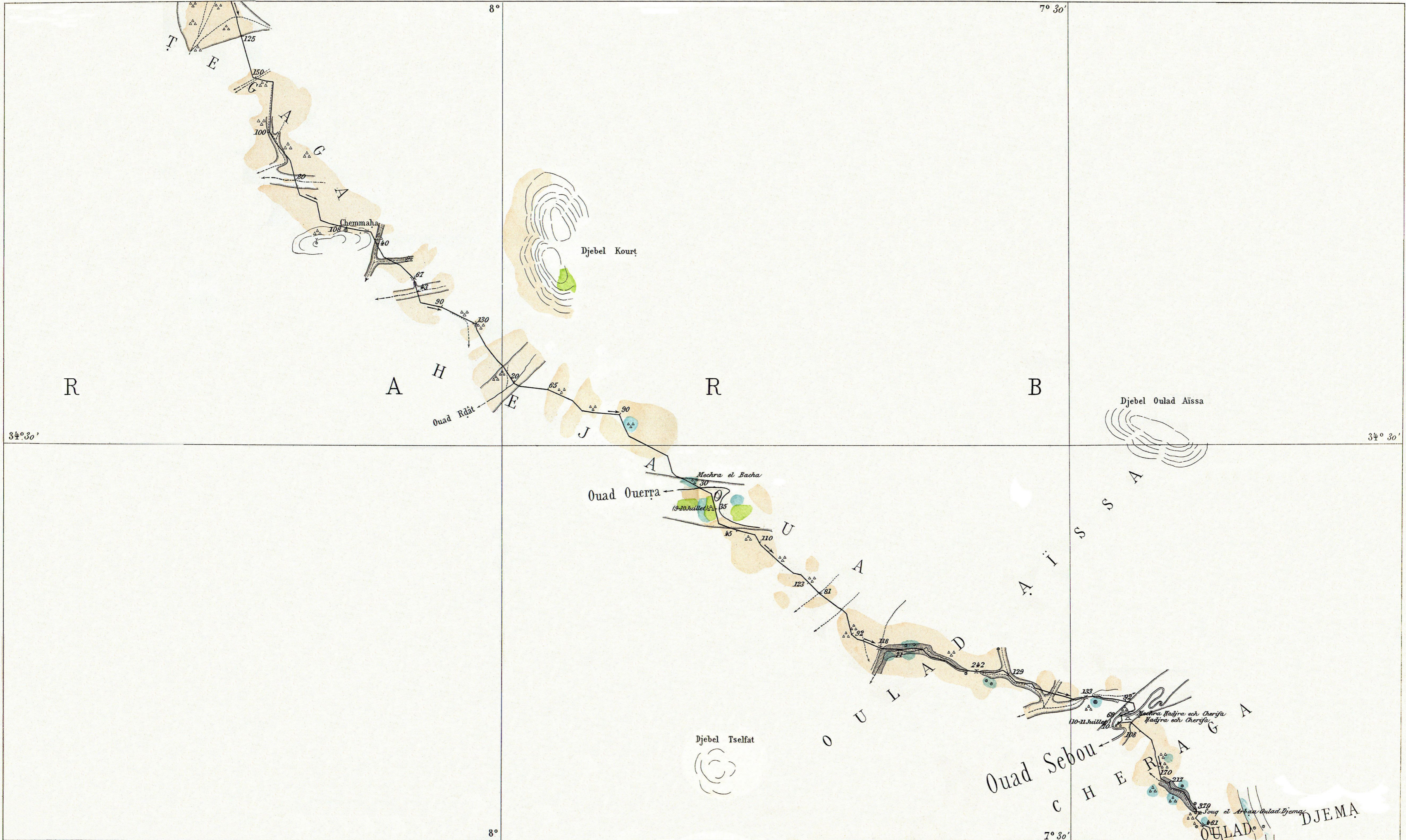


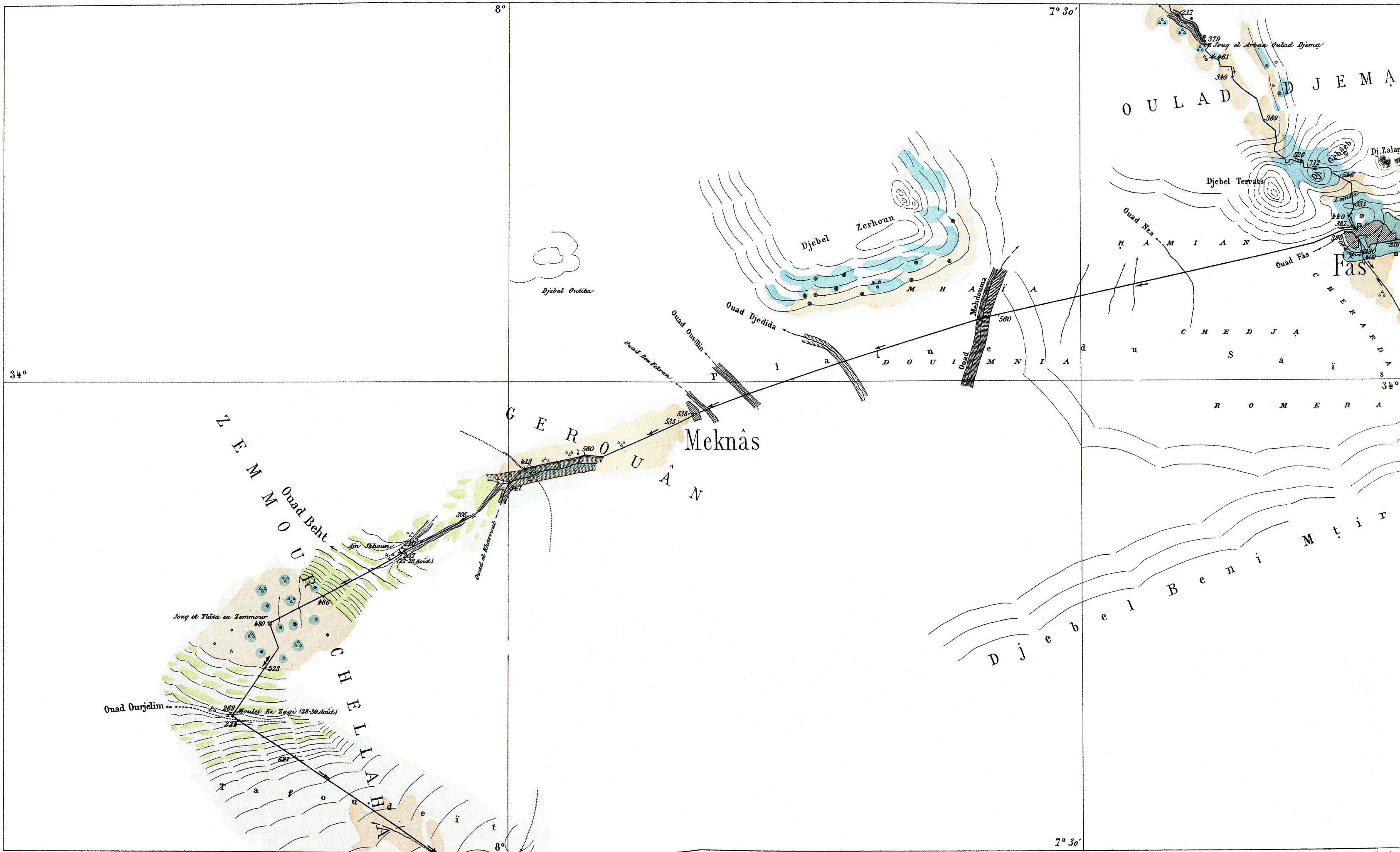
Gravé par Maurice Perrin, 34, rue des Boulangers. Paris.

CHALLAMEL AÏNE, ÉDITEUR, PARIS.

Imp. F. Menetrier, 7, r. Blainville. Paris.

UNIVERSITÉ DE PARIS
GÉOLOGIE



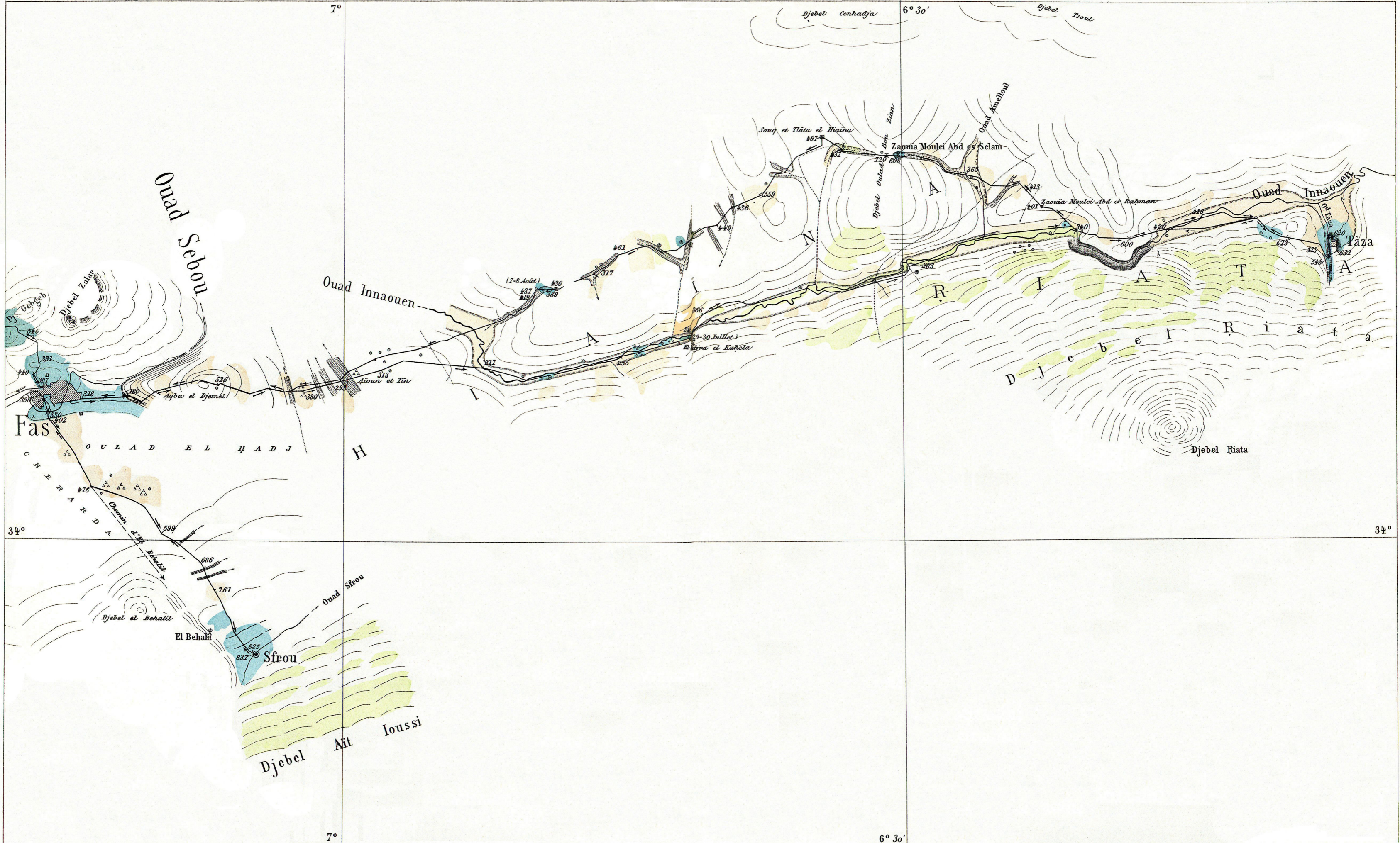


Gravé par Maurice Perrin, 34, rue des Boulangers, Paris.

CHALLAMEL AÎNE, ÉDITEUR, PARIS.

Imp. F. Menetrier, 7, r. Blainville, Paris.

UNIVERSITÉ DE PARIS
GÉOLOGIE

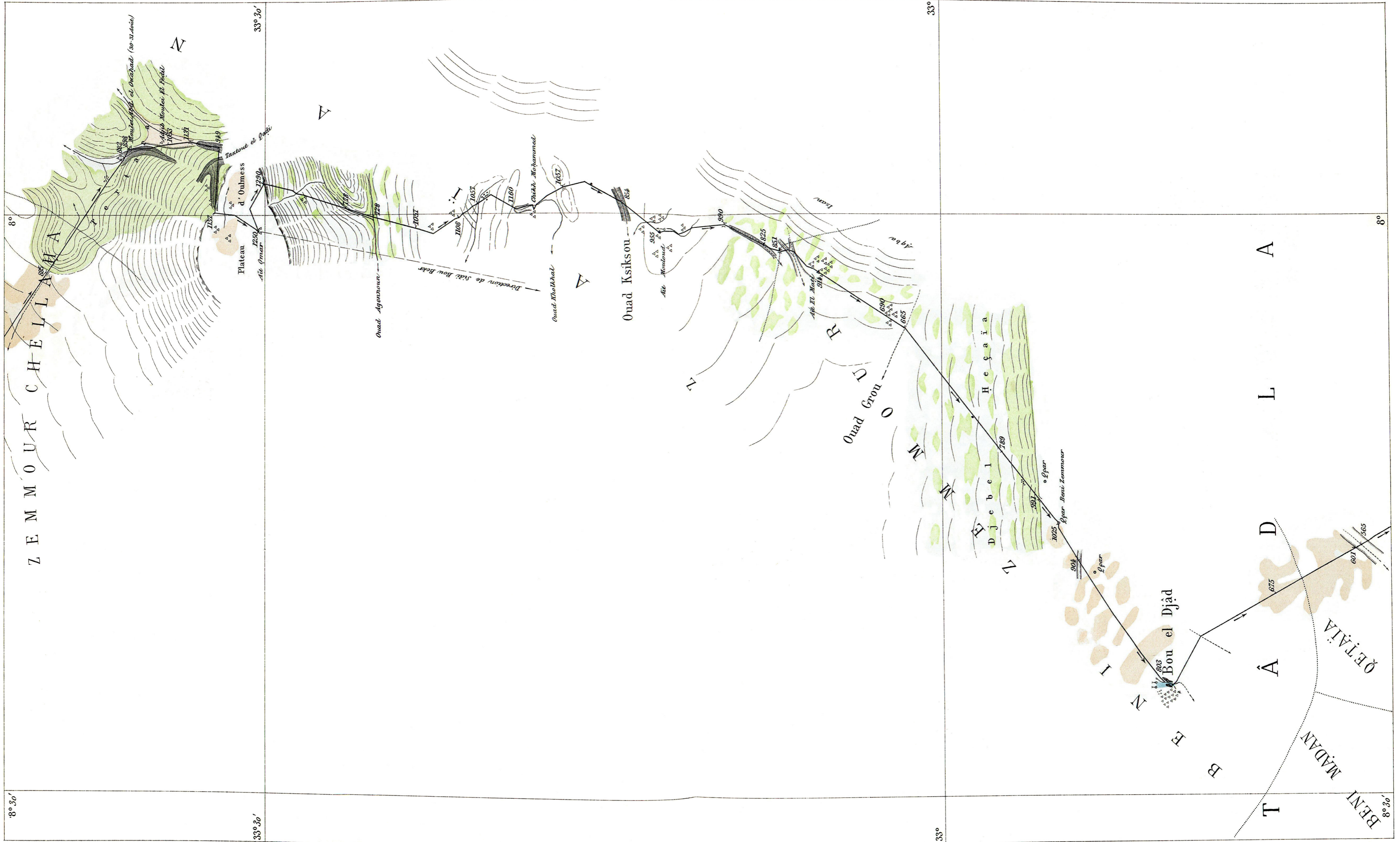


Gravé par Maurice Perrin, Paris.

CHALLAMEL AÎNÉ, ÉDITEUR, PARIS.

Imp. F. Menetrier, 7, r. Blainville, Paris.

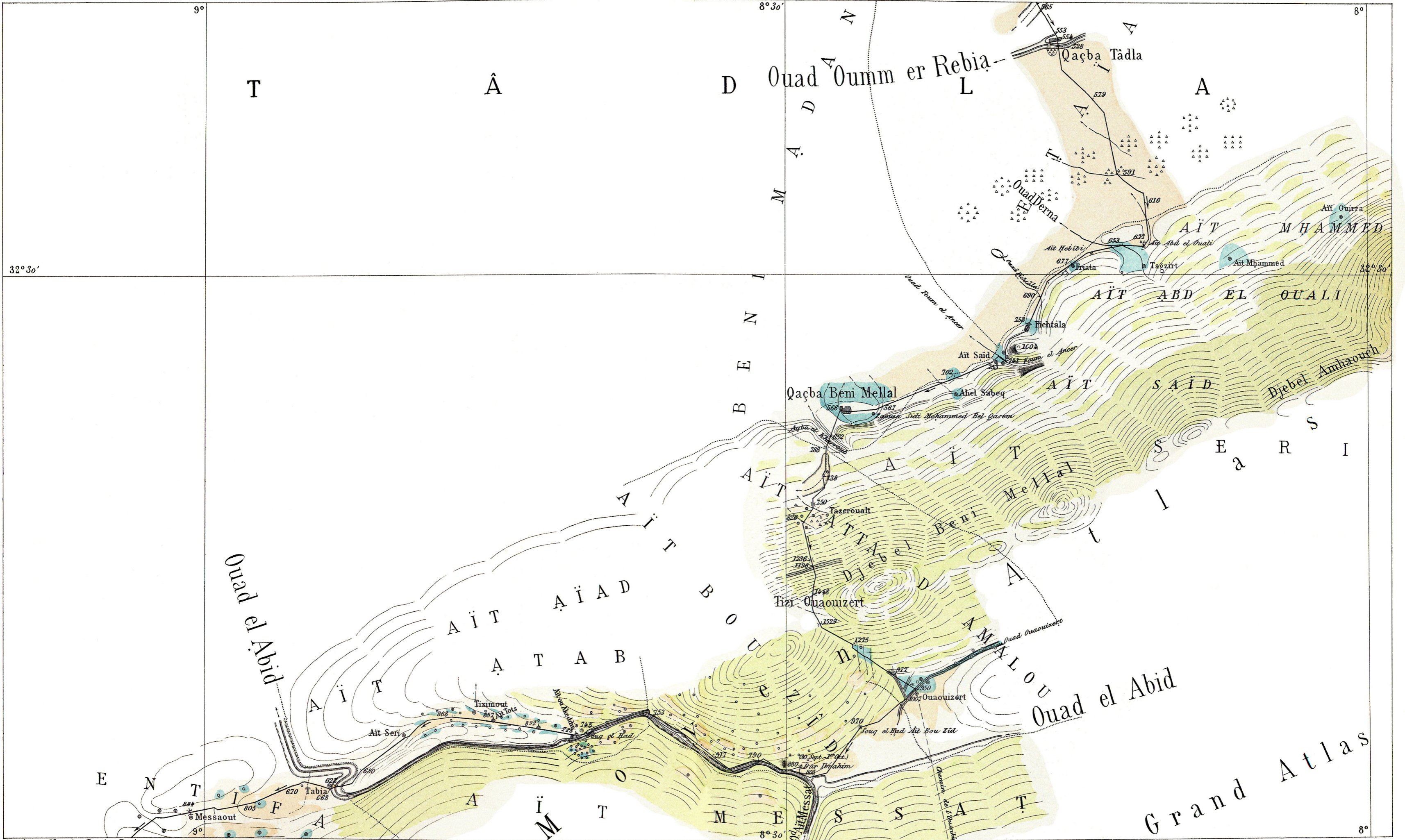
UNIVERSITÉ DE PARIS
 de la terre
 GÉOLOGIE
 VIUS
 JUSSIEU
 ADIS

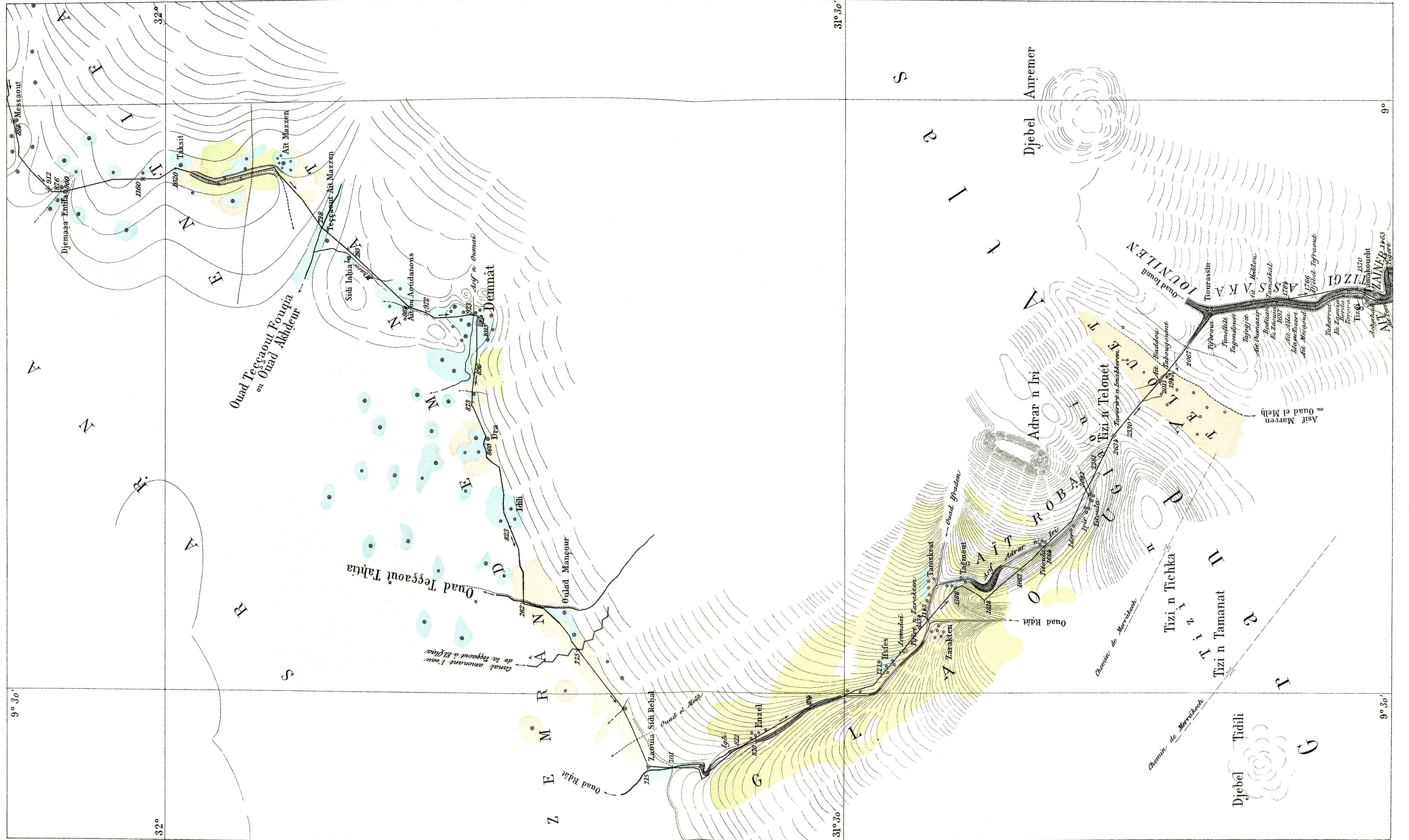


Gravé par Maurice Perrin, 34, rue des Boulangers. Paris.

CHALLAMEL AÎNÉ, ÉDITEUR, PARIS.

Imp. F. Menetrier, 7, r. Blainville. Paris.



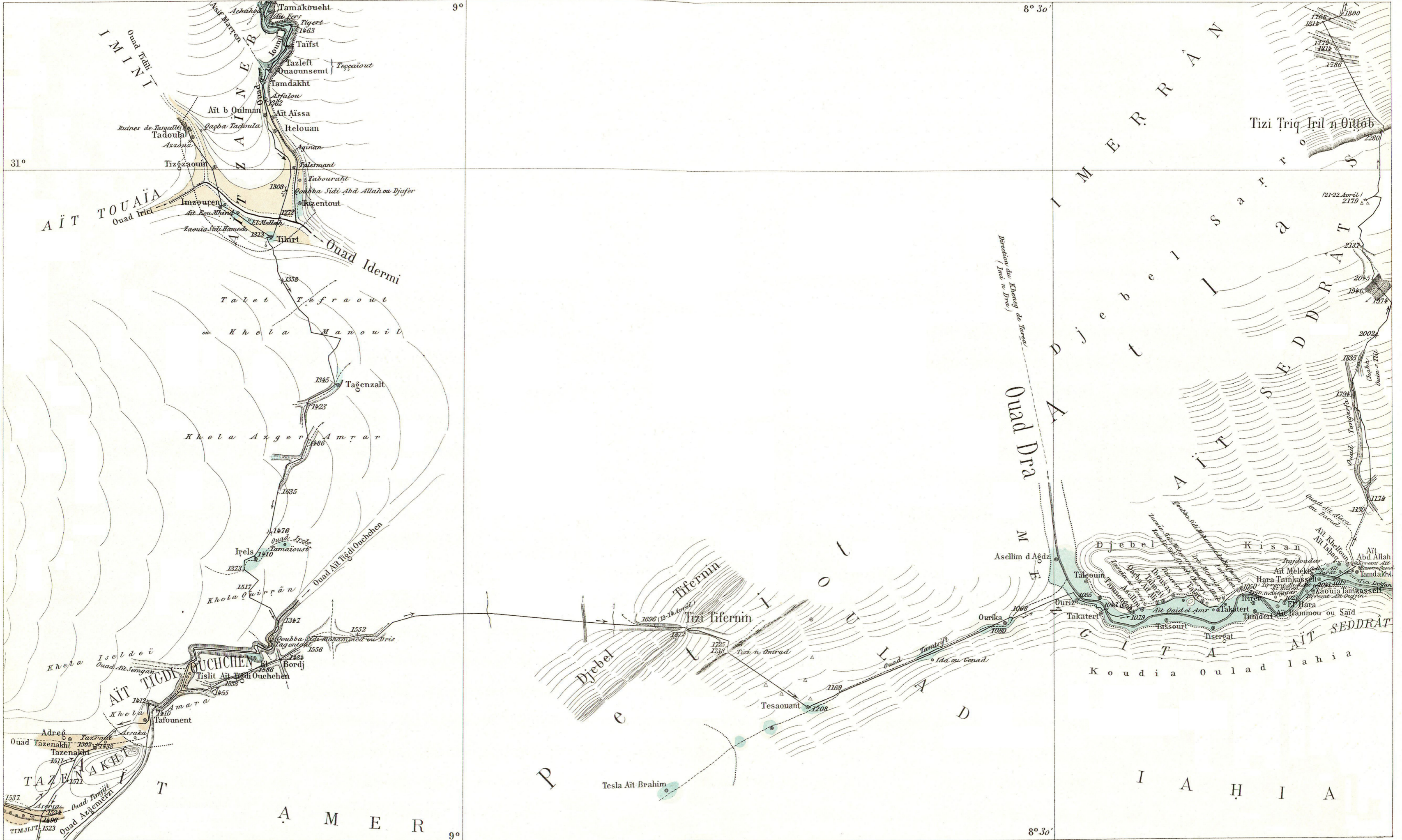


Gravé par Maurice Perrin, 34, rue des Boulangers. Paris.

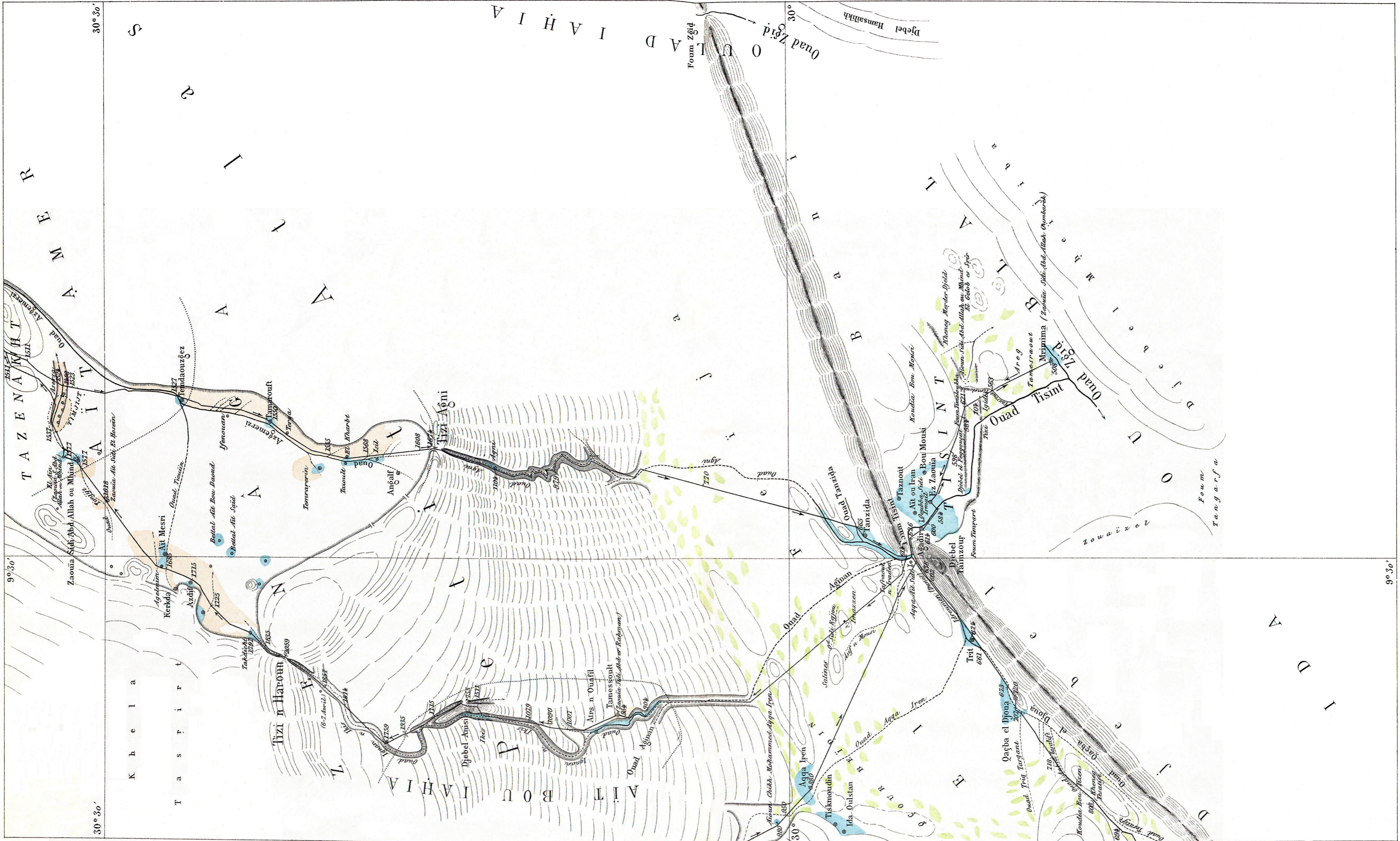
CHALLAMEL AÎNÉ, ÉDITEUR, PARIS.

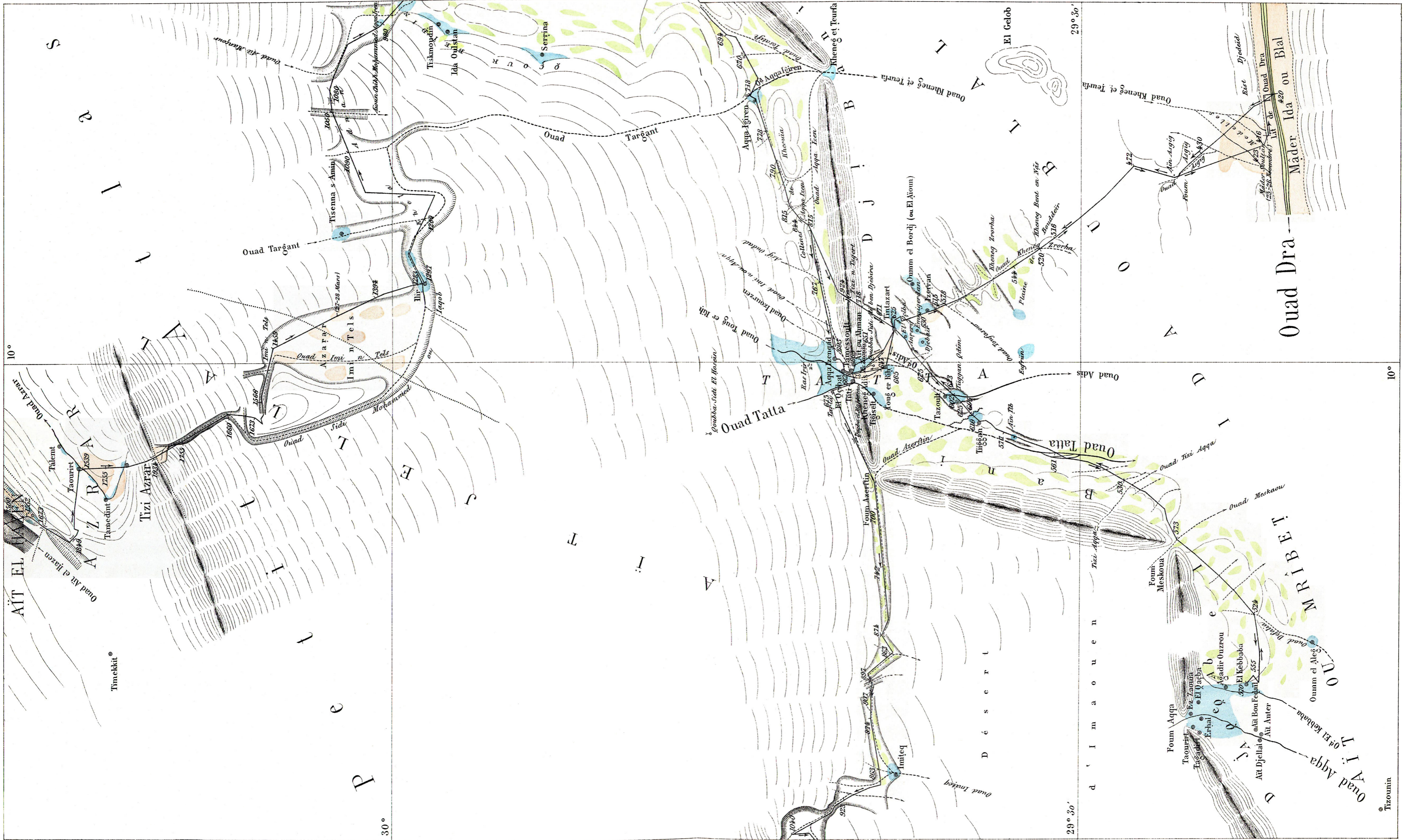
Imp. F. Menetrier, 7, r. Blainville. Paris.

UNIVERSITÉ DE PARIS
GÉOLOGIE



Gravé par Maurice Perrin.







Gravé par Maurice Perrin. Paris.

CHALLAMEL AÎNE, ÉDITEUR, PARIS.

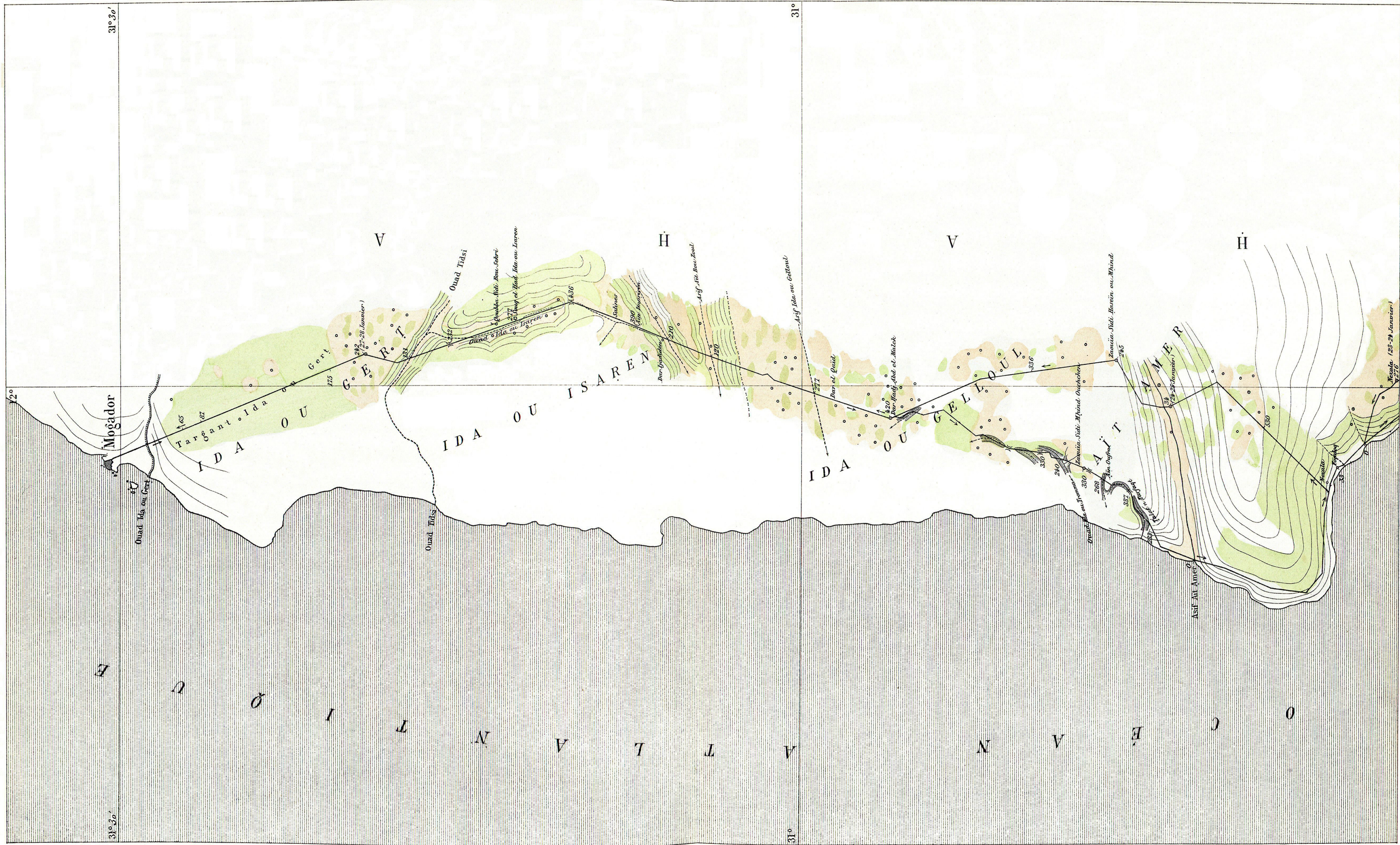
Imp. F. Menetrier, 7, r. Blainville. Paris.



Gravé par Maurice Perrin, Paris.

CHALLAMEL AÎNÉ, ÉDITEUR, PARIS.

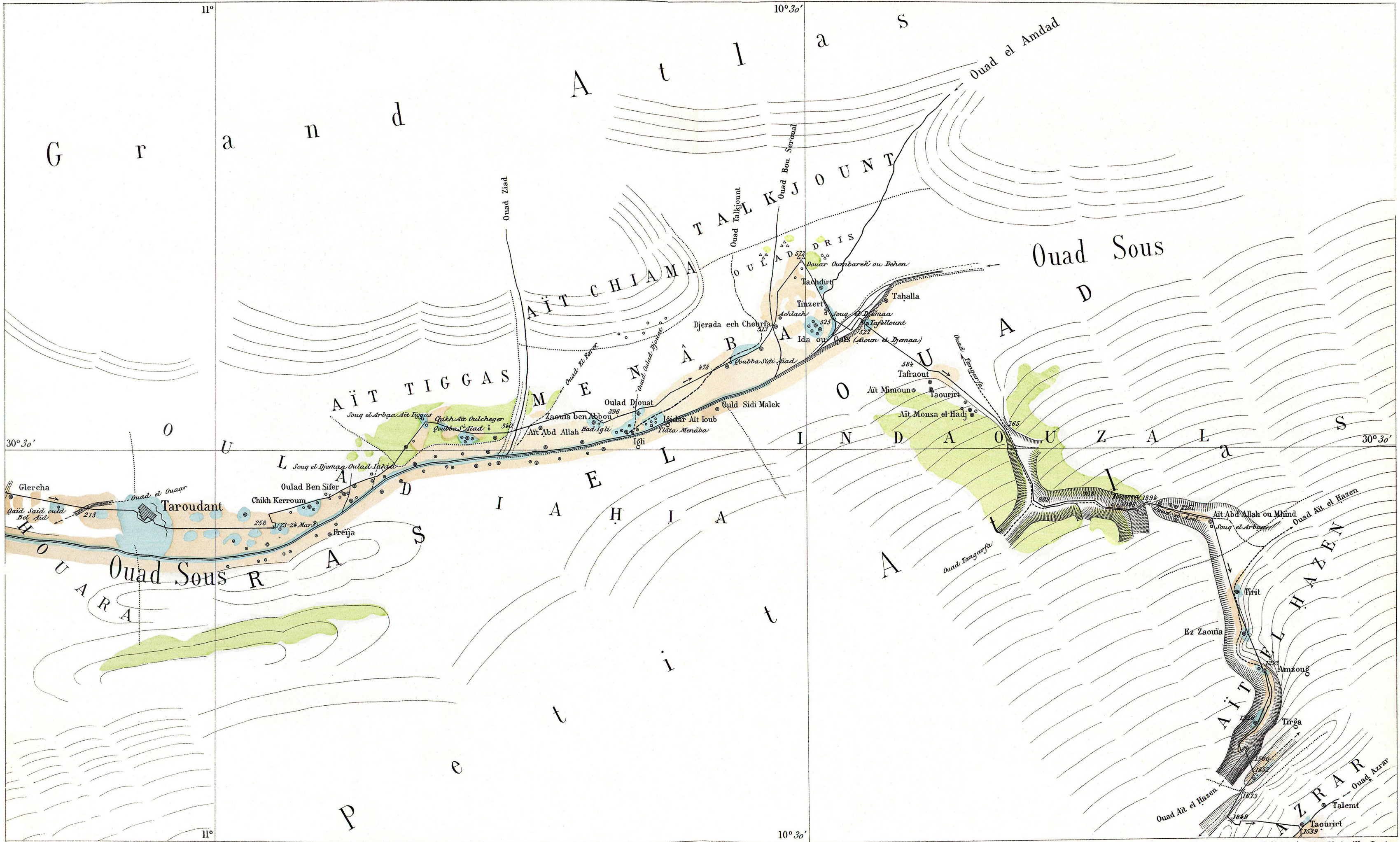
Imp. F. Menetrier, 7, r. Blainville, Paris.



Gravé par Maurice Perrin, 34, rue des Eoulangers. Paris.

CHALLAMEL AÎNÉ, ÉDITEUR, PARIS.

Imp. F. Menetrier, 7, r. Blanville. Paris.

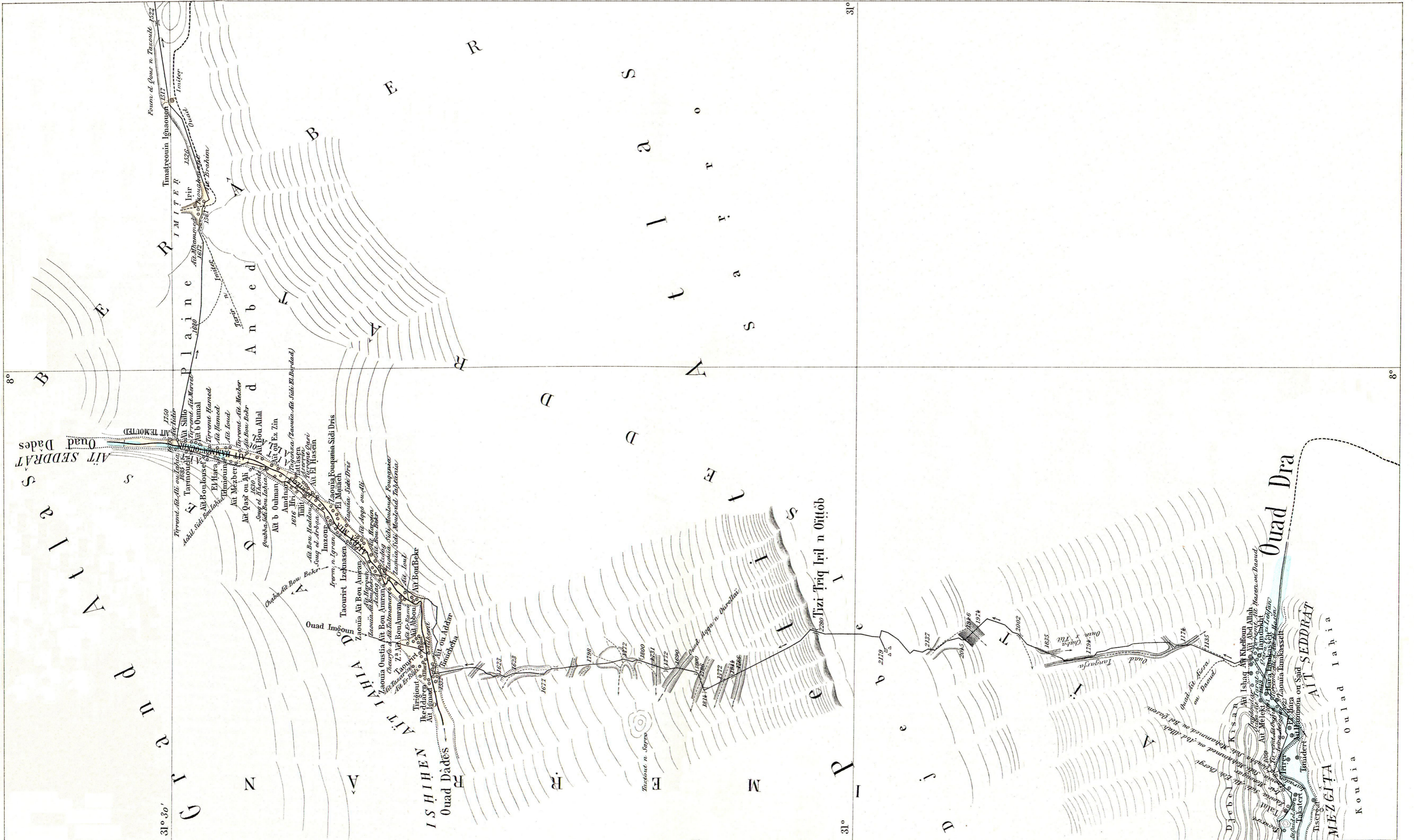


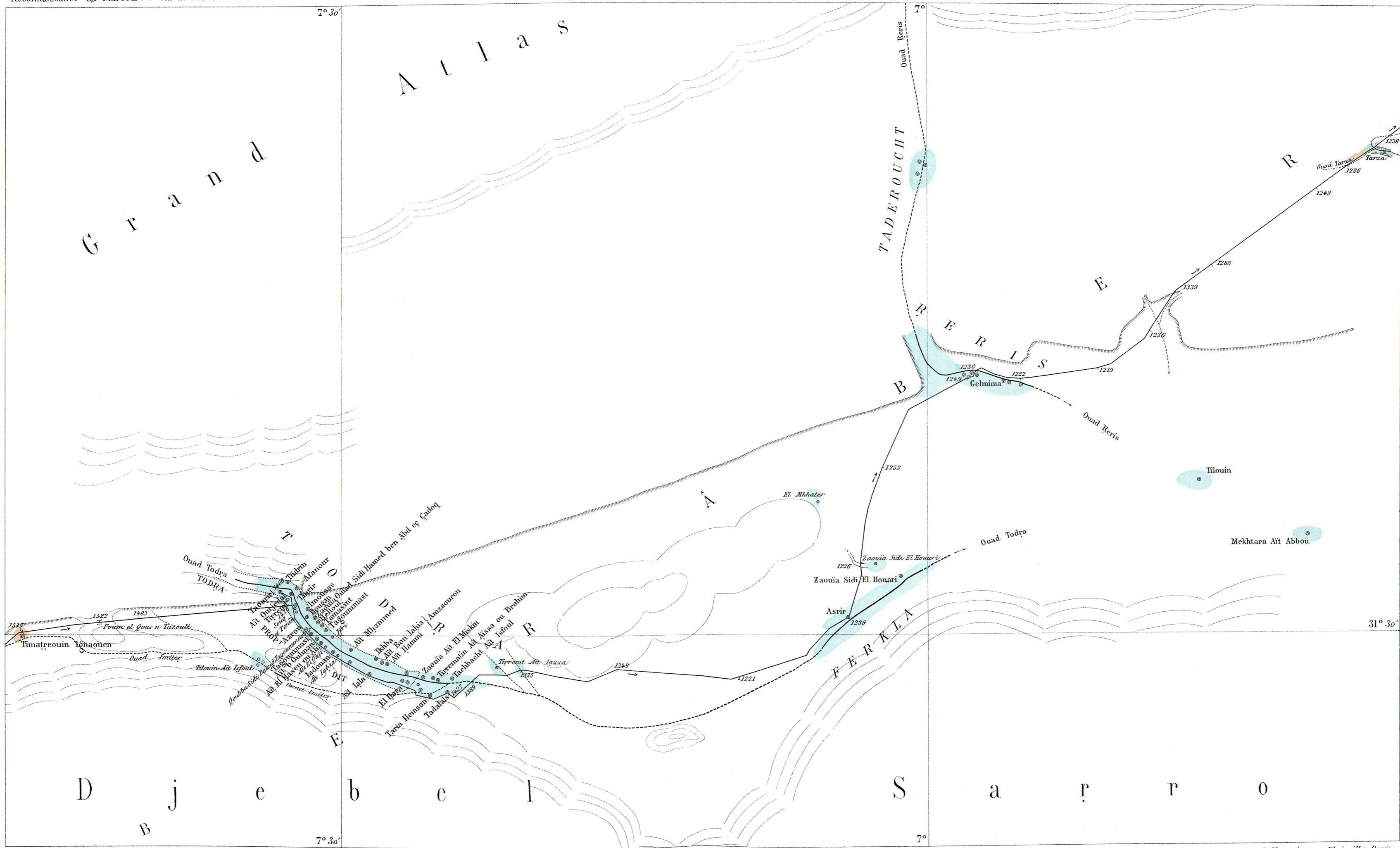
Gravé par Maurice Perrin - Paris.

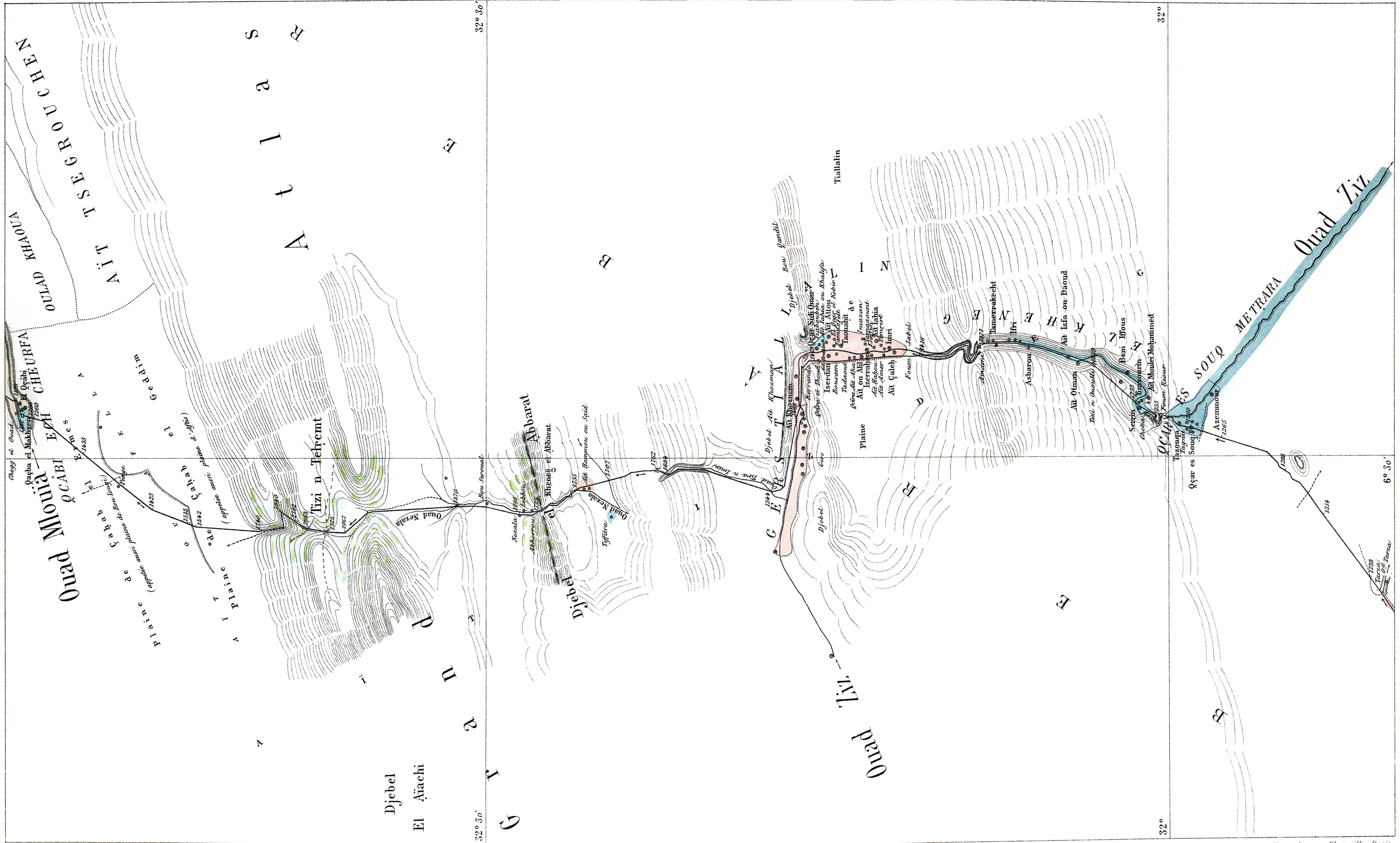
CHALLAMEL AÎNE, ÉDITEUR, PARIS.

Imp. F. Menetrier, 7, r. Blainville. Paris.

UNIVERSITÉ DE PARIS GÉOLOGIE





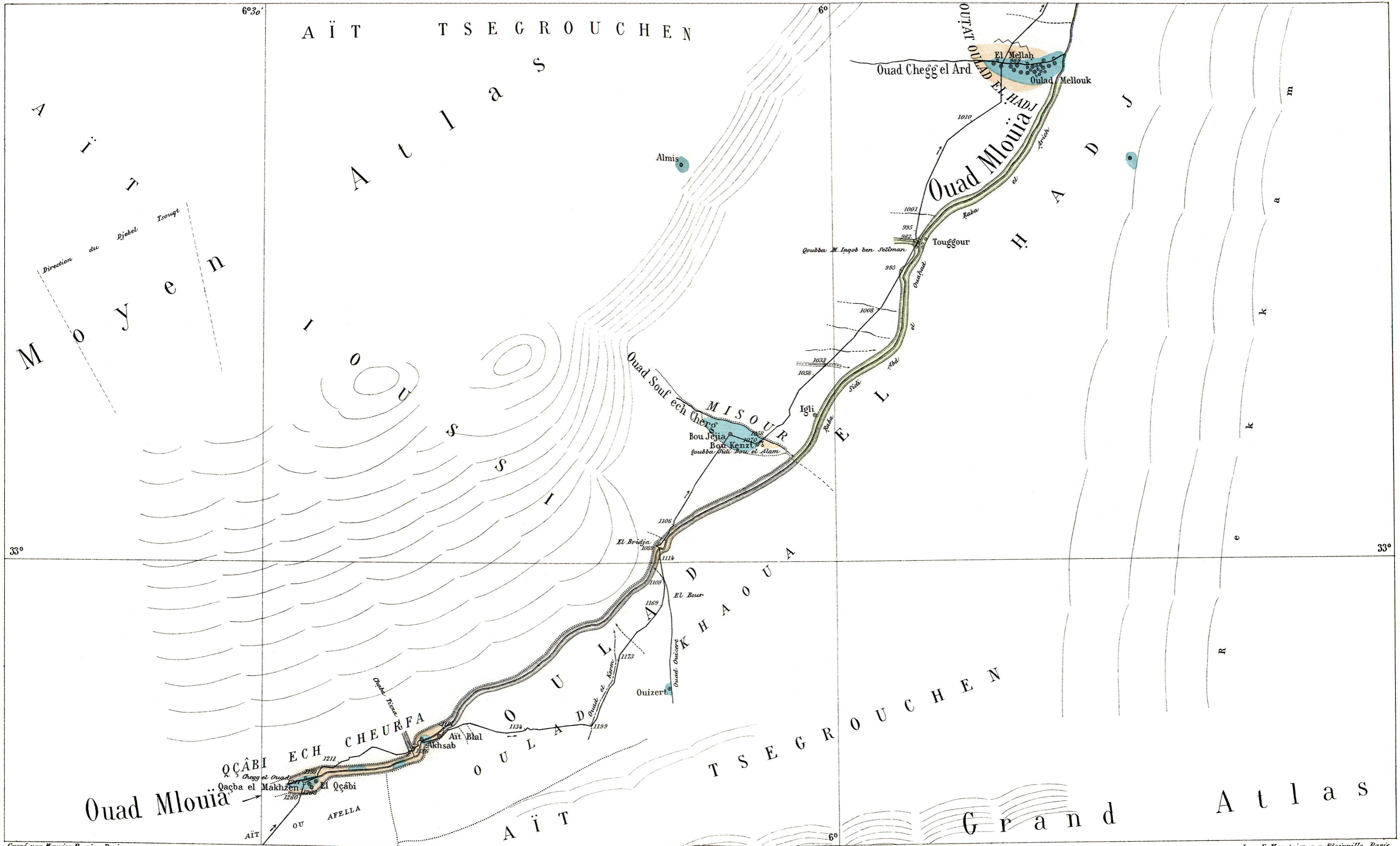


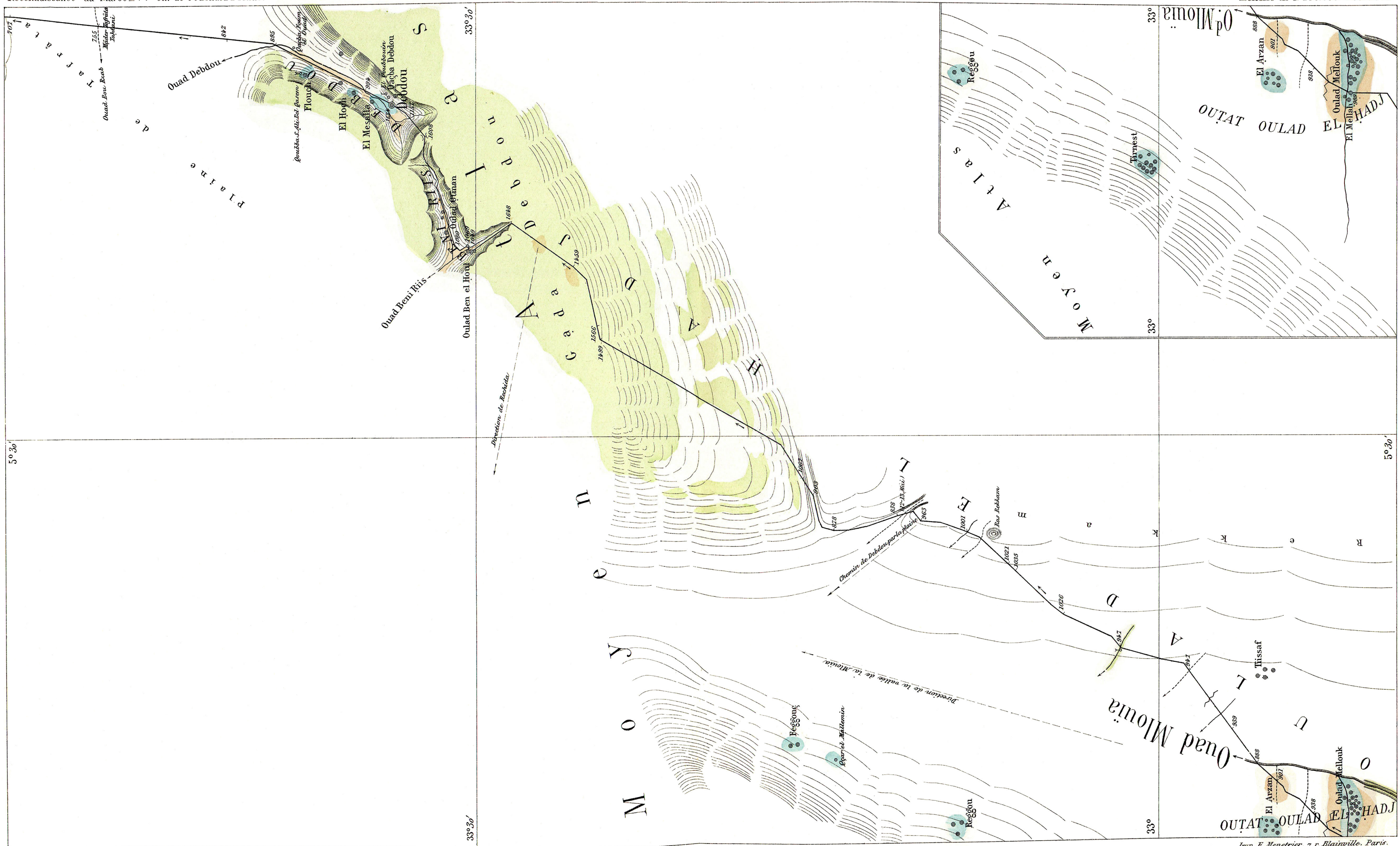
Travaux par Maurice Perrin, 34, rue des Boulangers, Paris.

CHALLAMEL AÎNÉ, ÉDITEUR, PARIS.

Imp. E. Menetrier, 7, r. Blainville, Paris.

UNIVERSITÉ DE PARIS
GÉOLOGIE





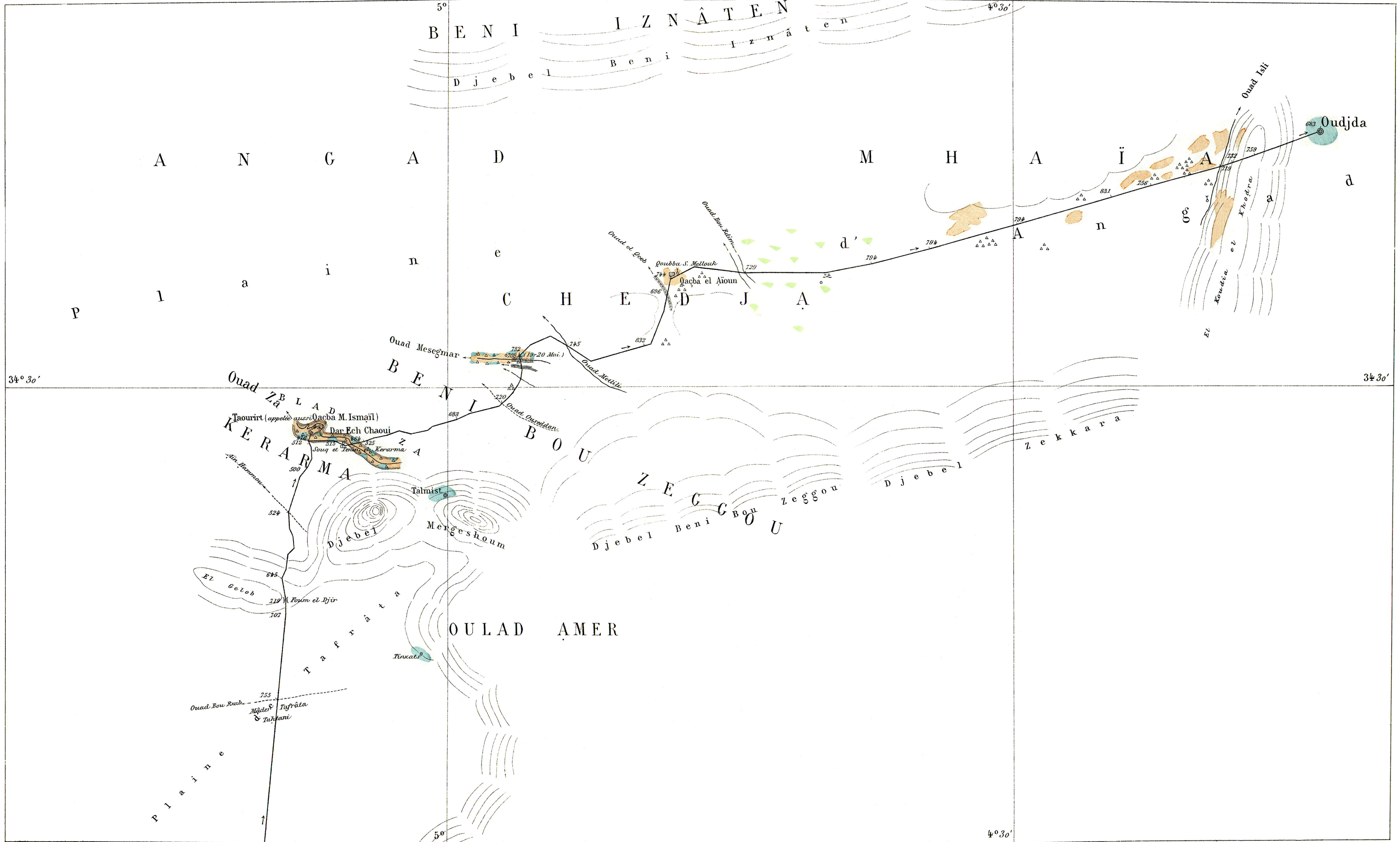
Gravé par Maurice Perrin, 34, rue des Boulangers. Paris.

CHALLAMEL AÎNÉ, ÉDITEUR, PARIS.

Imp. F. Menetrier, 7, r. Blainville. Paris.

UNIVERSITE DE PARIS
GÉOLOGIE

OUJDJA



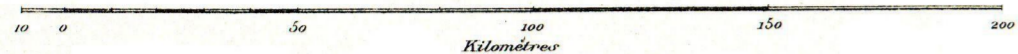
ITINÉRAIRES AU MAROC

par le Vicomte Charles de Foucauld

1883-1884

Réduction des cartes manuscrites du voyageur.

Echelle = 1:1600.000^e



Signes conventionnels

- Itinéraire de M. de Foucauld.
- Rivière avec flaques d'eau.
- Rivière plaines d'eau.
- Rivière sans eau, ou cours présumé.
- Montagnes traversées ou vues de près.
- Montagnes aperçues de loin.

Djebel Amhaouch Ait Ouira Ait Mohammed

VUE DU MOYEN ATLAS, prise de Bou el Djâd.

Djebel Beni Mellal

VUE DU MOYEN ATLAS, prise de Bou el Djâd. (Suite du croquis 1, partie occidentale de la chaîne.)

Tizi Anouag Tizi Tarkeddit Tizi Ait Imi Tizi ou Rijint

VUE DU GRAND ATLAS ET DE LA VALLÉE DE L'OUAD DÂDES, prise du col de Tizi Irit n Oûtib. (Les parties ombrées des montagnes sont couvertes de neige.)

MERRAKCH (MAROC) Demnat

VUE DU GRAND ATLAS prise de Misour. (Suite du croquis 7, partie orientale de la chaîne.)

Tizi n Talemt Djebel el Aïachi

VUE DU GRAND ATLAS, prise de Misour. (Les parties ombrées des montagnes sont couvertes de neige.)

VUE DU GRAND ATLAS, prise d'Afikourahen. (Les parties ombrées des montagnes sont couvertes de neige.)

VUE DU GRAND ATLAS, prise d'Afikourahen. (Suite du croquis 8, partie orientale de la chaîne.)

Océan Atlantique

Agadir Iev

Djebel Ida ou Zigi

Col de Bittanoun

