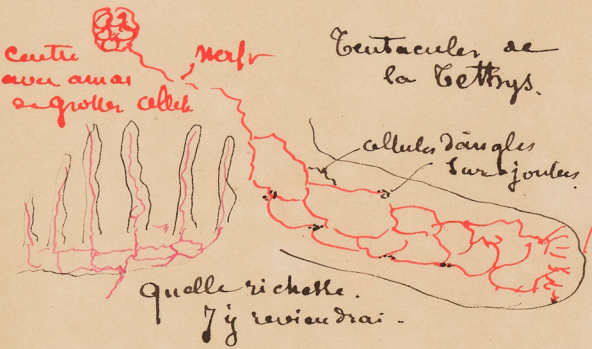


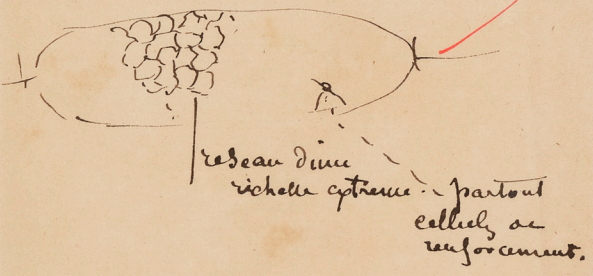
28
3^{me}

note ajoutée au P
en 1890.

Idee qu'on peut se faire du
système nerveux
chez un mollusque



mais cela est un peu plus
marqué dans le
grand Sympathique
Cestacelle.



Dans les Actinies
animaux Cœlentérés

= la fibre conjonctive et difficile
musculaire à distinguer
de la Nerveuse

= des Centres ou rien trouve
point

Prenez ce Tentacule
et vous aurez l'image
de ce qui existe chez
ces animaux.

III = Réseau de fibres et
Remark.

renforcé de lain
en lain



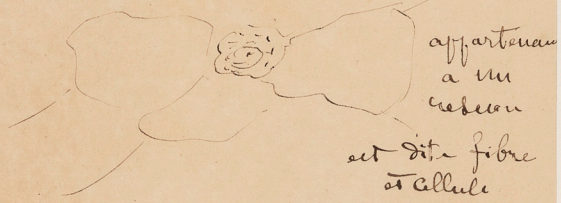
naissant dans ces Cellules
ou s'y terminant.

Regle générale =

la caractéristique
d'une Cellule dans les
d'une fibre - Cœlentérés
est difficile à donner.

Aussi quand on reconnaît
bien fibre conjonctive
fibre musculaire

Toute Cellule



Nerveuse
Sans autre raison
que la marche
Donnée par voie d'exclusion.

Ce que nous ferons maintenant