

19^{ème}
20^{ème}

20^{ème} Leçon

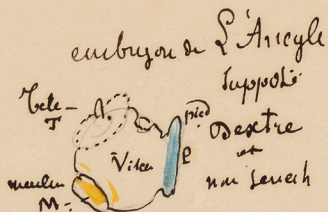
19^{ème} année de mon enseignement
au lycée

20^{ème} Leçon le 20 de Janvier 1880

Morphologie du Gastéropode
leçon 20^{ème}. à la fin
J'ai marché un peu vite
et j'ai fait 1^h 1/4.

Bonjour beaucoup de
mudé

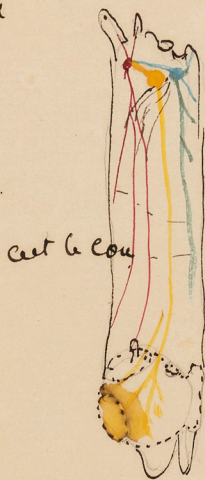
quand je refais le cours de
Morphologie je dois me donner comme
point de départ les yeux



Limace.



Limace



Tactocelle.

Ces nerfs ont une
origine bien
spéciale - qui se
trouve dans une
trouée de la
Tactocelle =

Il faudrait faire 3 figures avec 3

Color. envelopper à celle que j'avais
à mettre sur 3 ganglions.

Le pouce peut se tenir appuyé
sur quatre anneaux une même

12^{ème}
20^{ème}

12^{ème} année de mes acquisitions
en Sorbonne

20^{ème} leçon de 20 de Janvier
1860

Objet de la leçon

vous avez suivi Curatius de l'été
en étudiant les organes
Leur moyen de définition
Sérieuse -

- voyons les variations de forme
de ces organes -

Voyons si l'archetype
Gastéropode se retrouve
quand même
au milieu des variations
sans nombre produites
sur ce thème

II

Nous avons eu main
l'instrument

qui nous permettra de conduire
nos études.

par deux ou trois exemples
Je veux d'abord vous en
rappeler le principal
mécanisme.

question

Comment définir une partie
par les nerfs qui l'imervent

Je vous ai dit la Bouche et les
Lèvres sont difficiles à définir

et bien je dis Non

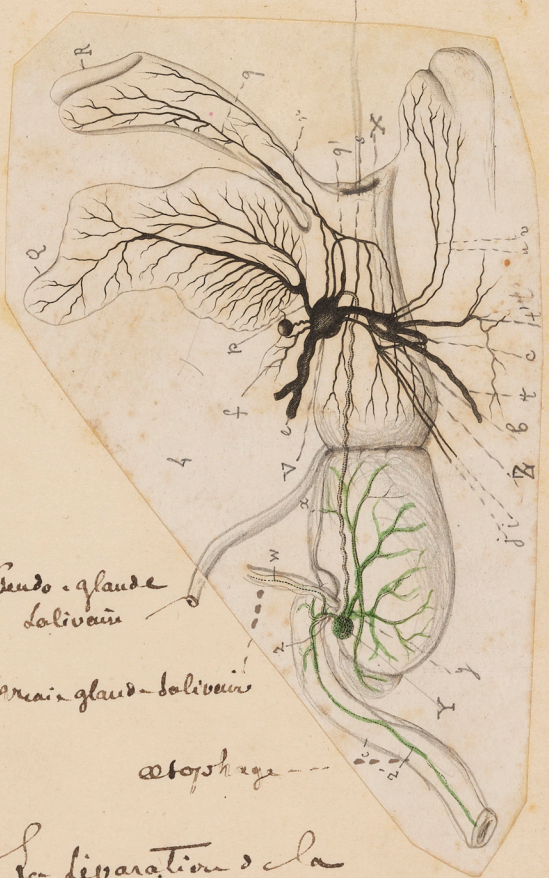
maintenant que je me trouve
armé par nos études antérieures
ce n'est facile.

Venez je prends - de

Pleurobranche

déterminant.

Bouche apparente
Ce n'est pas la bouche vraie



Pseudo-glande
salivaine

vraie glande salivaine

atopostage

La séparation de la
sone cavité est nette et claire
près
de la bulbe lingual

13^{ans}
20 ans

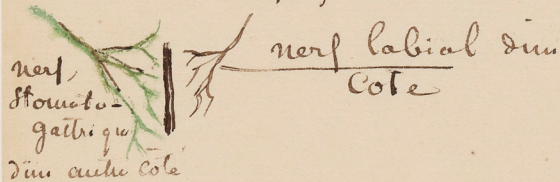
(2)

Le Systeme nerveux

Vient pour ains dire

faire la part de
chose.

ici c'est le Stomato-gastrique
qui fournit le Nerveux



Les Choses sont claires nettes, et
precises.

Exemple manteau

Je vous l'ai dit le manteau
est difficile a caracteriser

Il se grimpe quelquefois
Il se transforme a ce
point qu'il n'est
plus reconnaissable

vous le voyez

notre Instrument va nous
servir et s'il est exact
il va nous fournir des
recherchements.

voici une aphysie.

feuille. (27)
(1867)

La dicrine exptericum

Remarquez bien ceci
c'est de la zoologie.

Le voir. Cete

Cou

Grand lobes

Inte de Cornet d'orsal

un orifice.

Je tire une coquille
conue.

Où est le manteau.

Ecoutez d'abord ce qu'en
disent les auteurs.

2 autorités en Malacologie
dont le nom suit revencu ici
plus d'une fois.

M. Milne-Edwards —

M. Fischer. —

~~M. Fischer ne s'en rend pas compte~~

Chez les Aphysies, l'appareil
protecteur de la branchie
se complique davantage.
Le dernier organe est place
a peu pres de la meme
maniere que chez les Pleurobranchs
mais le repli cutané qui le
recouvre directement et qui

19^{ans}
20^{ans}

logé en partie la
coquille du mollusque
n'existe que d'un seul côté,
et le manteau, placé plus
bas, au dessous de la branchie
et de l'anus, se relève
et se replie sur le dos.

Quand l'animal se contracte,
les deux lobes palléaux
se croisent même au-dessus
de la région abdominale,
et c'est dans l'espace
compris entre le lobe du
côté droit et l'espèce de
toit formé par le repli
couchifère que la
branchie se cache. Mais
quand les aphyries se
déploient, et leur respiration
s'active, ces voiles se rabattent,
et la branchie s'avance
au hors du sillon cloacal
de la même manière que
chez les Pleurobranches

(3) Si ce n'est quelle de Trouve
au dessus du manteau
ou bien d'être au dessous,

M. Edward pag. 53. Pl. 55
Vol. 2.

^{2^e} Opinion M. Fieber

n'en dit pas long mais il est
aussi affirmatif.

Les aphyries ne nagent
pas toutes également bien
et leur aptitude à la natation
est en raison directe du
développement des lobes
du manteau justement,
appelés lobes natatoires.

Ann. de Sc. nat. 1870
Vol. 13. Fasc. 2^e.

pag. 7.

Mon Opinion est tout à fait
inverse -

- Je ne suis pas le Seul.

Chien Neich - Promu
dehors dans le plancher
2 lobes - latéraux comme appendices
au pied.

12
20.

C'est un pied



encreux

Je le prouve par son
innervation -

1^o le ganglion - innerve le pied
rien que le pied -

voilà une observation

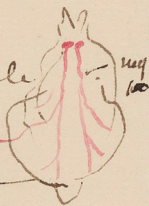
2^o tout organe recevant des nerfs
du ganglion pédicel
est un pied.

et l'animal le prouve
en nageant.

Surtout l'espèce de

Asplysia fasciata

poêle - vinaigre
à arache



Grand noir, bordé d'un
léger rouge.

quel enseignement

quelle utilité pour la
classification

= mais si nous désiquier
par un même nom en disant
des caractères -

des organes analogues
non homologues

à quelle confusion n'allons-nous
pas nous exposer.

Cause de la Confusion.



action vicieuse

il nage avec les petits
lobes.

qu'on appelle le manteau

mais on est le manteau.

de même que le pied lui
sue par la fonction
locomotrice

de même le manteau se
revèle par

la production de la
Coquille



Coquille. produite par cette
partie centrale,
qui n'a de tendue
que peu

qui est innervé par le

jeu groupe

asymétrique.

12^{me}
20^{me}

III.
qu'allons nous faire
maintenant que nous
savons comment
agir

Prendre les parties
du Gastéropode

et voir ce qu'elles deviennent
nous comme Analogues

mais au milieu de leur variation
chercher les homologues.

A rappeler les parties
en partant d'un

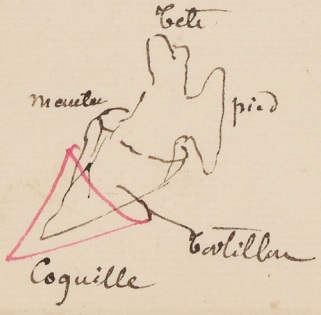
Embryon d'Ancyle

il est mieux que les
autres car il est
presque globuleux



en partant de
là
venir ou
individualiser en
3 sens.

nous arrivons à ceci



Voyons donc successivement

1^o la Cete

tentacules



Limacon 4 tentacules
1^{re} 2 oculaires
2 olfactifs



Eolidien 4.
2 olfactifs
2 Labiaux.



aplysie
4. tentacules

2 olfactifs
2 labiaux



Pleurobranche.

voile labial
2 olfactifs



2 tentacules
2 olfactifs
un infundibulum labial.
quatre infundibulum Cephalique



0 = tentacules
Les Aevres
par de tentacules
peignes olfactifs.

Bouche



la partie de Pleurobranche
Cete de la Bouche
Bouche et radula.

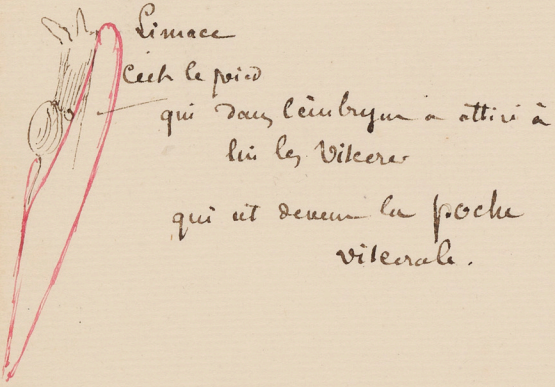
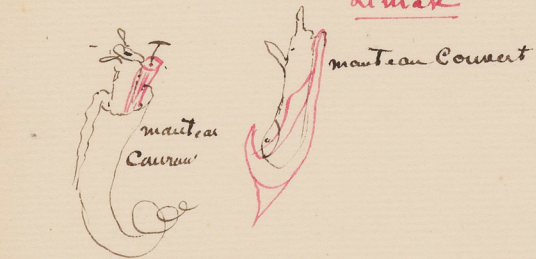
19er
20 ann

2^o Le pied

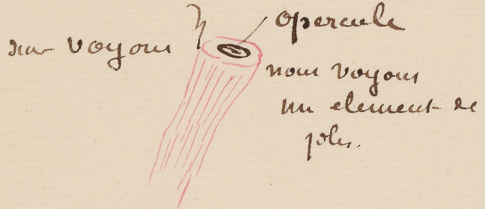
(6)

Je viens de vous en parler un peu
mais il offre tout de
variable que je dois
en représenter.

opprob. Vermet
et alypsie.
Limax



Dans Vermetus.



Regle
Le pied ne porte pas habituellement
de Centacules.

S'ou qu'il en a que Sont-ils

Ep. haliot. de.



vous allez voir
cela.

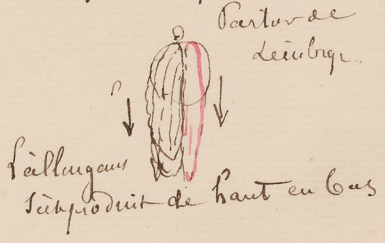
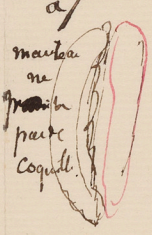
Il faut d'abord
voir quelques traits de la Morphologie
de Mantoua.

3^o de Mantoua

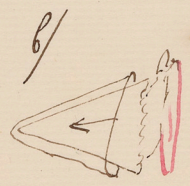
J'aurais beaucoup à vous dire
Car de lui depend ce que nous
parler.

La Forme du mollusque

Je trouve 3 formes principales

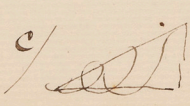


C'est le cas de ce que nous
appellerons bien le
medi branches.



Le Mantoua s'illugous
un arri.

La Coquille est un Cone




Le Cone ideal
C'est en plus tardu.


12/20 ans

Manteau Sans Coquille



absolument parfait C'est faux
En animal ont tous des coquille
dans le jeune age.

ix.  } mais la face de
Doris, et adulte
Bethyl, "le seul
acteon vivan. Mus.

1° Doris

 tentacles au yeux
se percent sous le manteau
Branchie animale
est sous le manteau


par des figures successives
montre les choses en position

 une Doris primitive a du
être cela
regardez la branchie
elle n'est point
un cercle est un
 elle est un
panache
au cercle

2° un Pleurobranche

n'est pas un
il a une coquille interne
un autre voir cela

3° mais voici plus extraordinaire Eolidine de Cuvier

 quid.
quels admirables
petits être
que y a-t-il



C'est une fois
qui a pénétré dans
les prolongements
tentaculaires.

Regular
symétrique
pas de Branchie

4° Polycere - quadrilincata

C'est une Doris
avec appendices.

5° et la Bethyls leporina

C'est un nudibranch
percellence.

120
20

6. 2^{me} forme
et a la fois coquille marquée.
b' animaux a Coquille.

(8



Bulla



Japytia



Phyllina aperta

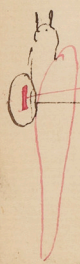


Neurobranchus.



Lamellaria -

- un exemple que vous pourriez
Toujours voir



ces
coquilles réduites
manteau

Je prends un autre exempl.



Gastropoda opposés a la
Limace elle est toute
Col.

= celle-ci est toute pied.

voilà pour la position de la coquille
Pour les autres

attendons a la classification.

les Non Turbinés.

'anocyte
patelle.

mature ici a quel
la valeur de la
Coquille

Rien. puisque d'un côté
il y a une organelle
relative un autre.

c/ Coquilles Turbinés.

tenette cette étude
a la leçon de classification

Cependant.
du Siphon paléal

destiné a
la respiration

19^{ans}
20^{ans}

question

(9)

les parties sont elles toujours aussi nettement distinctes, ?

non

Manteau } Haliotide
et }
pied

Non. Il y a maintenant en mesure de résoudre maintenant cette question.

Décrire Haliotide

Son manteau

La bordure du pied.

il y a la un organe de fait la partie sensitive de chacun des choses. —

à l'aide de système nerveux.

replacer le choleux leur position normale.

Conclusion

Le manteau s'est redoublé une partie s'est accolée au pied =

Du manteau Pourra



De la Branchie

un trait seulement

J'ai dit la Branchie et à Droite



ouvrez un turbini

elle s'ouvre par là à gauche

ou mieux de

gauche à droite

fendez elle sera à gauche

est-ce vrai ?

non

Elle a été transportée à gauche.

Comme en



1^o X recouverte

1^o Du Cou le pectinibranch

2^o Des | patelle
| Cabochous
| Haliotides
| Cyclotomes

Explication

Difficiles. d'après
p. une observation.

C'est un animal faux Senestre