

50

33 m
1867

Heteropoda

Coquille. — trop petite pour enfermer
le corps de l'animal.
ou
manquant.

1^{re} famille.

firolida

2 genres principaux.

une coquille

1^{er} *Carinaria*

pas de Coquille

2^e *firola*

doivent recevoir le corps de l'animal
et fermé par un opercule.

3^e famille.

atlantida

ici plusieurs
genres se trouvent

atlanta

Bellerophon



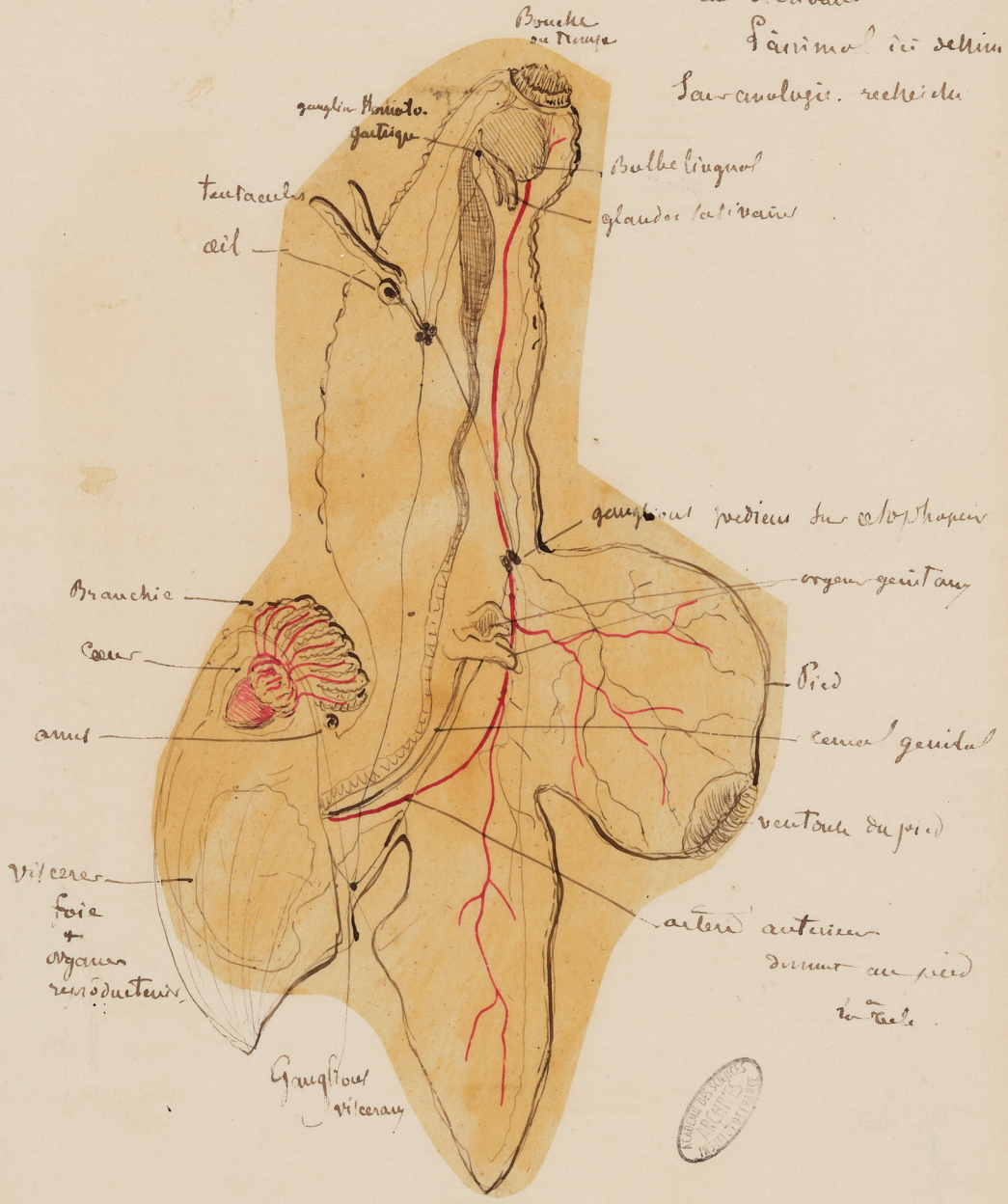
Revenons une idée de la structure
et de l'embryogenèse de ces deux
familles.

6/

33ⁿ
(1867)

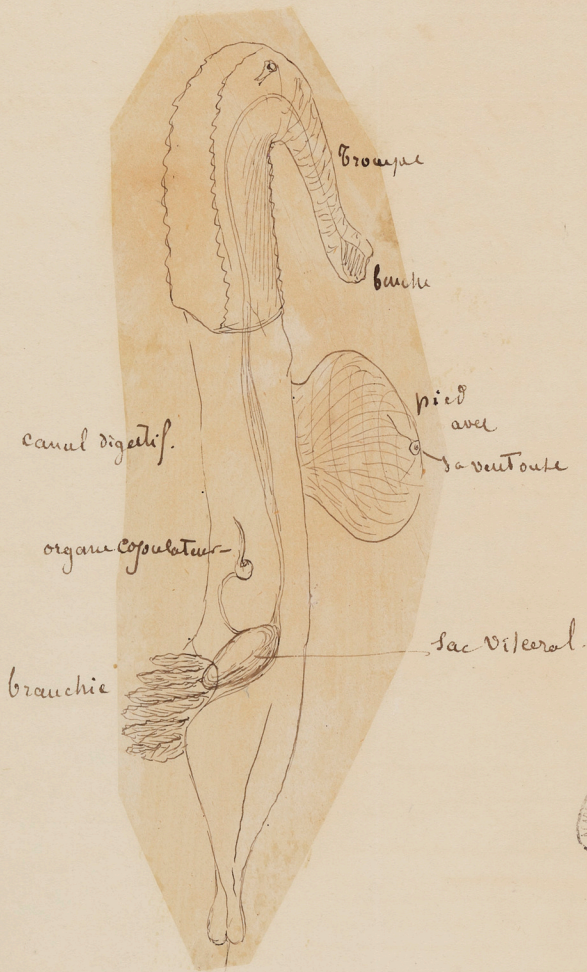
Yogon d'abord ce qui est une Cerinaire

en décrivant
l'animal de dessin
Sauralogie. recherché



33^m
1867

Herotrachea scutata. pl. VIII Gegeubauer.



Pour les figures qui sont
Voitru-une traversin
une grande analogie.

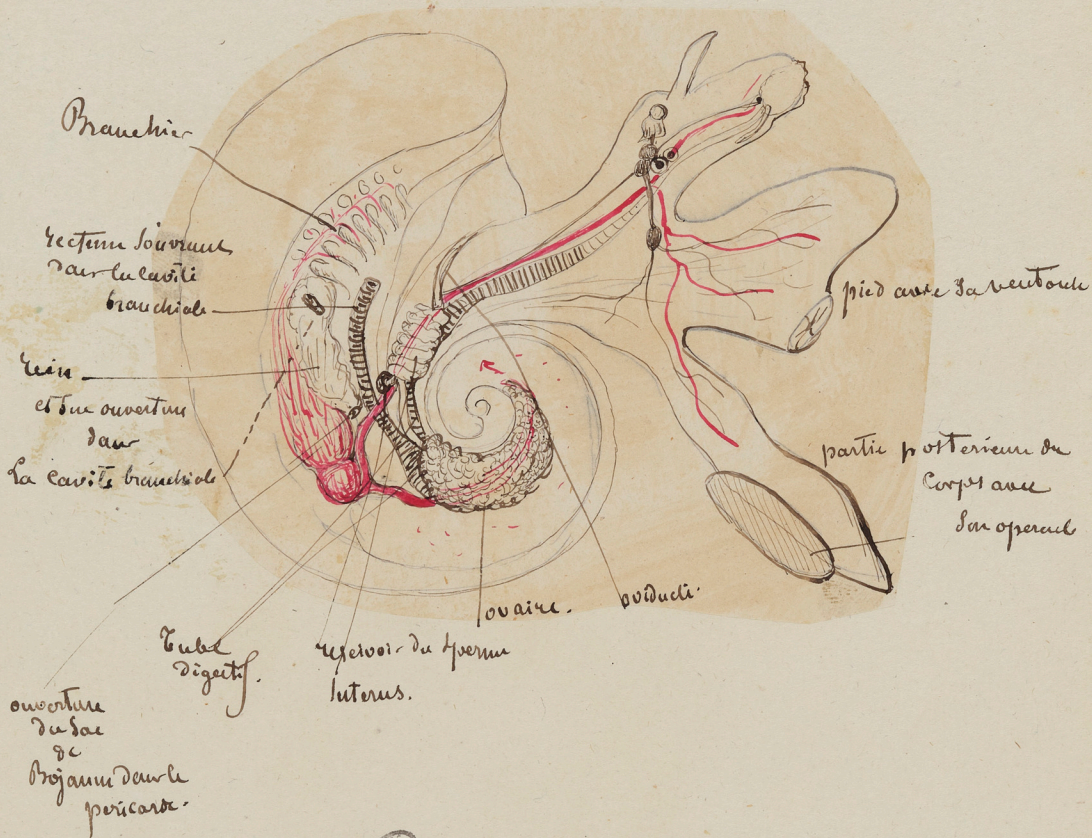


9.)

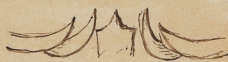
33^m
1867

Voici maintenant à dire forme type des Heteropodes
atlanta peronii

-Gogubauer. pl. VI.



Sanguis de l'atlanta.



Remarque. J'ai revu le dessin de Gogubauer
au lieu de le mettre ici à côté droit
tandis qu'il le veut placé par le gauche.

33 m
1867

Cuteis acicilla. gigu. b. pl.

vue par le Dos.

Voici un autre type. celui que j'ai
obtenu a part. Keule
et
apporté au Muséum

