

21^{me}
16^{me}

2^{me} Anné de mon
enseignement en
Sorbonne

16^{me} Leçon faite le 8^{me} de
Juin 1889 =.

I Objet de la Leçon

A Observation
quel que soit l'organe que
nous prenons -

c'est toujours une même chose
il faut parler d'une chose
comme.

Puisque vous avez bien présenté
à l'esprit l'organisation ou
système reproducteur

Parties internes prenons ces parties.

Cependant - il y a une restriction:

Vous avez vu que
l'allantoïde
naît au bas de l'intestin
postérieur. Intestin postérieur
= quelle l'entaille dans
son allongement du
moins quelle entraîne
la paroi - qui ce n'est pas
doutant pénétrer dans
sa cavité.

vous en Couchez nait-ce pas
qu'il importe ^{de connaître} - Cet intestin
parce que l'ouverture
des parties génitales externes
est une relation
intime avec la base
de l'allantoïde que je vous
ai indiqué sous le
nom de Ouraque.

B De plus - il faut bien connaître la
cavité générale du corps
pour pouvoir placer

C. l'organe profond

Ovaire
ou
Testicule

qui naissent au près du
organe transitoire.

Enfin le

Rein qui a par leicthemb
de sa situation
et surtout de son point

opere et ante
venis urethra - et.

Des Connexions si intimes
avec

l'organe embryonnaire
appelé C. de Wolff.

Conclusion

Nous devons commencer par étudier
Le Tube digestif
le péritoine.

II

mais labor

mais dans cette étude nous
diviserons ainsi notre travail

A Distinction
nécessaire.

Tube digestif antérieur =

Bouche, pharynx
et portion suivante
jusqu'à l'estomac

Laissant cela pour le
développement de la
tête

Bouche - narines
œil & le
cœur ensemble.

B Tube digestif moyen

C Tube digestif postérieur -

voilà ce qui nous
intéresse.

Entre l'un et l'autre
de l'intestin et l'organe génital
il y a la même

Corrélation qu'entre

la bouche et le divers
orifice de la face
de la tête.

Cette division répond à
D est
C'est donc l'axe
et queue

vous allons étudier
séparément



21
16

III d'abord
Developpement
de l'intestin
intestin moyen (2)

embryon humain
15 a 18 jours
(coste)

1^{re} Description générale
fait par moi

faire la description
d'un jour homme
de 15 jours =

J'ai allé insister
sur la cavité
poit pericardique
continuation
de la grande cavité
intestino-vitelline
pour n'y pas revenir.

vous voyez bien ici
ces faits importants
qui je signale.

1^o fosse cardiaque
sous le bouton
frontal.

2^o nœuds de la division
au trois de l'intestin

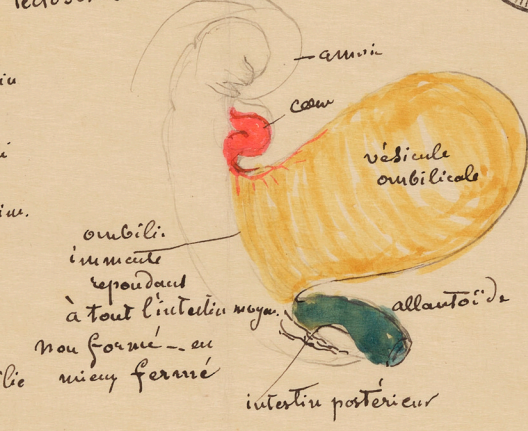
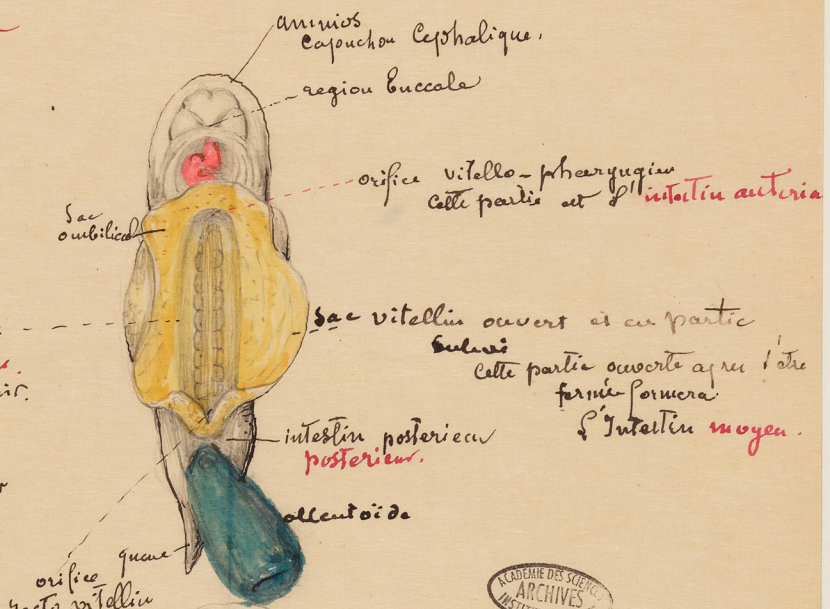
3^o nœuds de la suture limités
par les veines
omphalo-vitellines.

4^o orifice =
recto-vitellain.

5^o immémité de l'ombilic
vitellin.

6^o **Reflexion**
ou appelle intestin
du portion du tube
formé par la bête
de la vésicule
ombilicale.

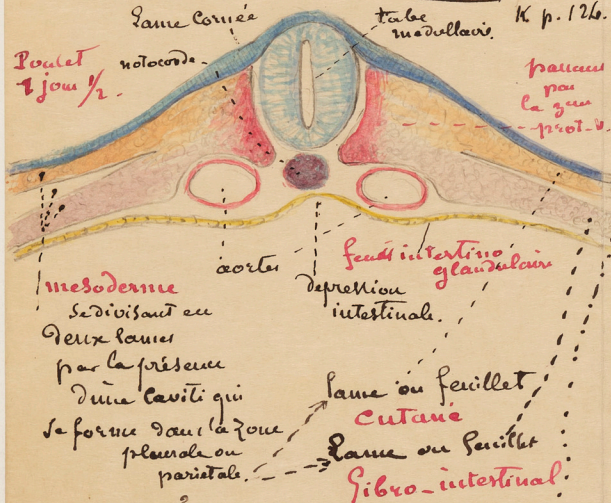
(aller seulement dans cette description
et dessiner avant de mouler
le dessin si je lui



21/16
 B/ Origine (par la coupe) dans
 l'Intestin moyen pour bien juger
 de sa formation il faut remonter
 à son origine.

et rappelle une coupe précédente

J'appelle que la gouttière est fermée en haut.



La cavité sera le pleuro-péritoneal

Il faut encore connaître les deux lames sous deux autres noms. Caus. et sont de Remack

Voici ceux qu'on trouve souvent toujours dans Balfour.

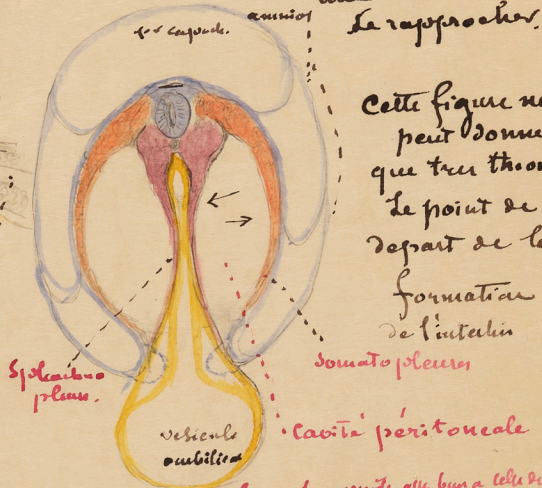
- a - Somatopleurs soit la partie cutanée
- b - Splanchnopleurs soit la partie intestinale
- a' - Mesoblaste somatique
- b' - Mésoblaste viscéral. splanchnique

mais tout ceci fait partie des lames latérales.

c/ Partons de la

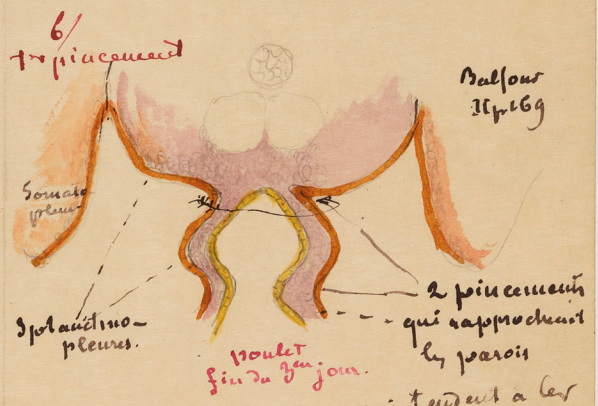
supposer la cavité pleuro-péritoneale grandit. Haut elle s'aplanira en dehors. Les somato-pleurs au contraire au dedans. Splanchnopleurs. Celles-ci auront donc une tendance à se rapprocher.

Mécanisme en général

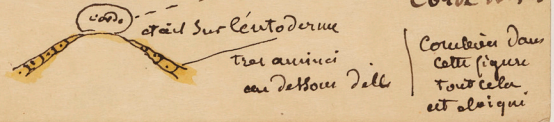


Cette figure ne peut donner que trois théories le point de départ de la formation de l'intestin

mais ce travail est suivi par celui-ci



ou se rappelle que la qui tendent à se rapprocher de la corde dorsale



Balfour II p. 169

21/16 A

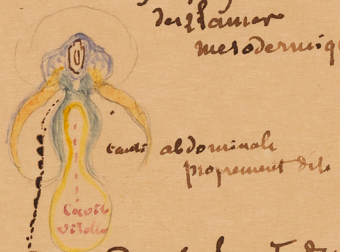
IV
Organes génitaux profonds
 Revenons dans la Cavité Abdominale.

Tout de suite ce mot doit ne laisser aucun doute dans votre esprit.

Distinction
 Si c'est très de bonne heure en ouvrant le dessous vous trouvez dans la Cavité = **Vitelline**

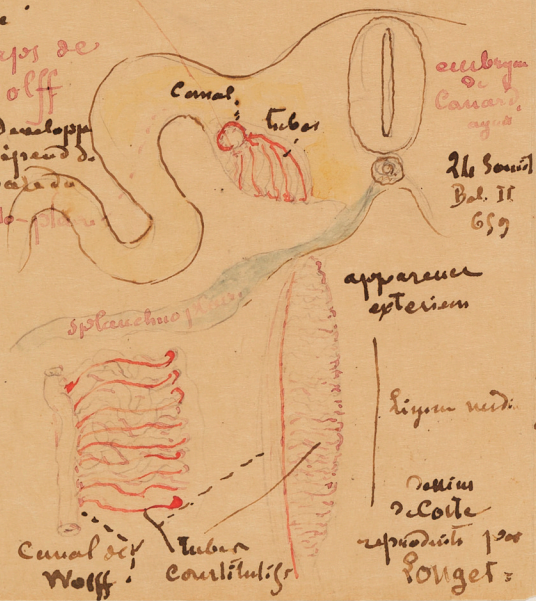


Si vous ouvrez après les degrés méso- et métamériques.



B dans le Haut.
 Ceci dit pendu dans le haut de cette cavité Péairo-peritoneale

Corps de Wolff
 se développe au départ de la base du Splanchnopleure



voilà ce qui apparaît
 ce qui est bien formé à 35 jours chez l'homme.

C
Interprétation
 a Camparia

Wolff et **Ocken**
 qui les virent d'abord les prirent pour les reins au vu de leur développement

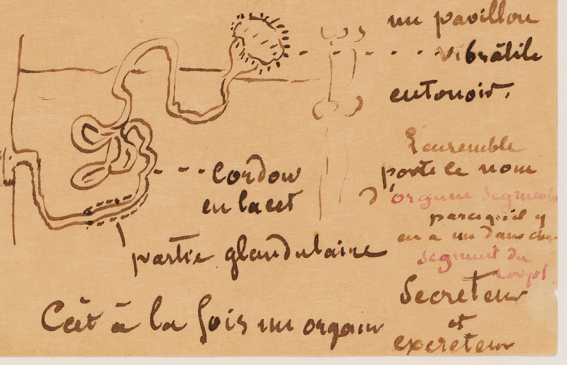
La position, les tubus, les coudes, les ligaments cette opinion -

mais = l'étude de leur évolution ne justifie pas cette opinion.

a/ leur anatomie non montrant une complication et des faits qui ont vivement intrigué dans ces dernières années qui ont conduit à des rapprochements, et ont servi à fournir les bases de classifications modernes.

6/
un mot sur les Organes séquentiels

chez les annélides on a trouvé d'abord



21 ans
16 ans

d

8

On a trouvé des organes segmentaires
chez les Vertébrés

Surtout chez les poissons
cartilagineux =

Cebout des Reins

Il est impossible de faire
l'étude des organes génitaux
et des Reins.

Par D

Une étude générale } on est arrivé à admettre
et comparée } 3 ordres de Reins

Un peu de grec et les mots nouveaux
vont surgir.

a/ D'abord définition d'un Rein

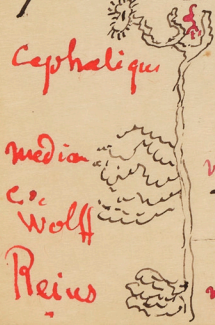
Pavillon
d'un
pavillon
ouvert
dans les
parois



Ce serait la réunion
d'un glomérule
ou bien serait le lieu des
corpuscules de
malpighi
rapprochés
et venant souder.
au dehors =

Un nombre plus ou moins grand
de cet élément
peut former des masses
dans des positions différentes

b/ Les reins = différents

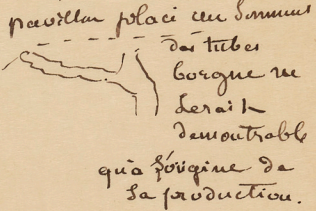


prophros Celles-ci près de
la fosse Cardiaque
peut développer -
apopode aussi
rein
cephalique
mesonephros embryonnaire
toujours claudu
au milieu du Corps
et correspondait au Corps de
Wolff.
metanephros Celles-ci
forment les reins définitifs

ce qui est difficile de trouver

C'est partout l'existence du
Pavillon =

Dans le Corps de Wolff = c



Remarque

Ces organes sont embryonnaires
et l'on ne les rencontre
jamais = tous réunis
en même temps
sur le même animal.

Quelques uns quoique embryonnaires
chez les Supérieurs animaux

Selon l'endroit chez d'autres
ce qui fait dire que

que les Embryons
sont représentés
dans leur développement
de la série animale =



Le Mesonephros

a/ Le rein moyen = de l'embryon et le
Corps de Wolff.

b/ Prophros

de côté - qui donne lieu
à des interprétations
diverses

et voyons = ce que produit le
Corps de Wolff

Donc - il faut bien retenir le point
historique = il serait formé

d'organes segmentaires
transitoires.

Le rein inférieur metanephros
sera le Rein

21 / 16 ans

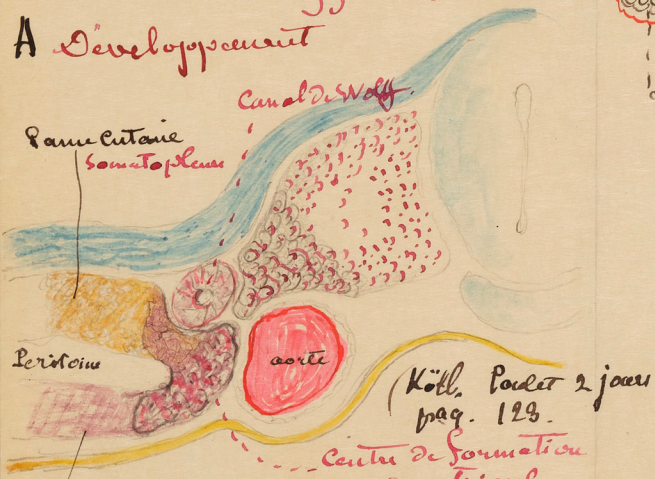
VI Organes génitaux propres dits profonds, ovaire et testicule.

1^o De la glande 2^o des canaux excréteurs.

nous reviendrons à ces desiderata
en voyant
ce que devient le corps de
Wolff =

mais d'abord - qu'elle est bien nettement
sa composition
et ses rapports =

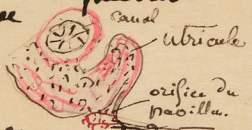
A Développement



(Köll. Poidet 2 jours
pag. 123.

Centre de formation
du utricule
du corps de
Wolff

= qui un instant
pourrait être
pris pour un
papillon

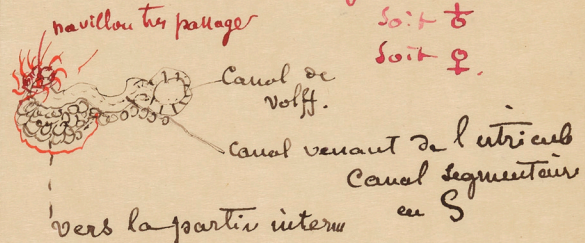
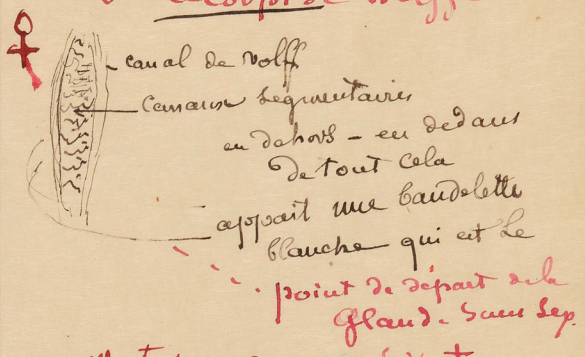


Remarquez
qu'on voit avec la pince
que

Canal et glande } se développent distinctement
- séparément et
soudent ensuite.

Les utricules ou canaux, le forment
entre - à canal - la prothèque et l'aorte.

B Il y a-t-il que cela dans le corps de Wolff.

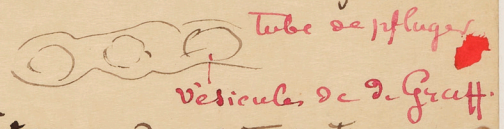


vers la partie interne
épaississement de
l'épithélium péritonéal.
Ce sera dans cette partie
l'épithélium ayant
proliféré qui deviendra
l'épithélium germinatif
propre pour le
monocotyle de la ♀



l'ovaire.
naîtra de ce bourrelet
et produira les
Tubes de Pfluger.

Il vous souvient de
ces Tubes dans lesquels
nous avons vu des formes



C'est encore dans cette partie que naît
les canaux séminifères.