

LE MENEESTRE

MUSIQUE · ET · THEATRES

DIRECTEUR · JACQUES · HEUGEL

DIRECTEUR
DE · 1833 · À · 1883
J. L. HEUGEL

R. C. & C.^{IE}

Annonces
Révisé

DIRECTEUR
DE · 1883 · À · 1911
HENRI HEUGEL

SOMMAIRE

Musique et Psychothérapie . . . L-E. GRATIA

La Semaine Musicale :

Théâtre Mogador :
L'Auberge du Cheval blanc . . . PAUL BERTRAND

La Semaine Dramatique :

Comédie-Française: *L'Age du Fer*. JANE CATTLE-MENDÈS

Théâtre des Ambassadeurs :
Édition spéciale P. SAEGEL

Théâtre de la Michodière :
La Fleur des Pois MAURICE BOUVIER-AJAM

Théâtre de l'Œuvre :
Corps à Corps M. B.

Studio des Champs-Élysées :
Sortilèges ROGER CROSTI

Théâtre de Paris :
Une Femme ravie M. B.

Les Grands Concerts :

Concerts-Colonne RENÉ BRANCOU

Concerts-Pasdeloup } M. B.
Orchestre Symphonique de Paris. } MICHEL-LÉON CHARLES BOUVIER

Le Mouvement Musical en Province.

Le Mouvement Musical à l'Étranger :

Allemagne JEAN CHANTAYE

Espagne HENRI COLLET

Hollande JEAN CHANTAYE

Italie G.-L. GARNIER

Monaco ALBERT DURET

États-Unis G.-L. GARNIER

République Argentine CARLOS-A. HEGI

Au Conservatoire.

La Question de l'Opéra-Comique. PAUL BERTRAND

Échos et Nouvelles.

SUPPLÉMENT MUSICAL

pour les seuls abonnés à la musique

MUSIQUE DE PIANO

Nos abonnés à la musique de piano recevront avec ce numéro :

ENTRÉE DE PERLOUSE, de Darius MILHAUD, extrait du *Train bleu*, opérette dansée de Jean COCTEAU.

Suivra immédiatement : *Vilanelle et Entrée*, de Georges AURIC, extraits de *Petite Suite*.

MUSIQUE DE CHANT

Nous publierons vendredi prochain, pour nos abonnés à la musique de chant :

Toct Toct de Jan BLOCKX, poésie de Van A. SNIEDERS.

Suivra immédiatement : *le Vent des forêts et le Bonheur*, de Raoul LAPARRA, extraits des *Chants de la mer et des villages*, poésies de Paul FORT.

LE NUMÉRO :

(texte seul)
1 fr. 50

(Voir les quatre modes d'abonnement en page 2 de la couverture)

BUREAUX: RUE VIVIENNE 2 bis · PARIS · (2^e)

TÉLÉPHONE: GUTENBERG: 35-32
ADRESSE TÉLÉGRAPHIQUE: MENEESTREL-PARIS

LE NUMÉRI

(texte seul)
1 fr. 50

Raymond, Bibl. n^o 1878.

Robert, veig de Pieron

Jeune partie

Pa.	f.	41	x	
Pb ²	f.	41	.	
Pb ⁴	f.	9	x	810
Pb ⁸	f.	179	x	159
Pb¹⁰	f.	375		mus. man. 1881
Pb ¹¹	f.	10	x	musique manq. 1886
Pb ¹⁴	f.	21		
Pb ¹⁷	f.	41	x	
Pb ⁵	f.	127	x	

Arsemet. p. 41.

C:
Ro-ber- te-ty de Per-son

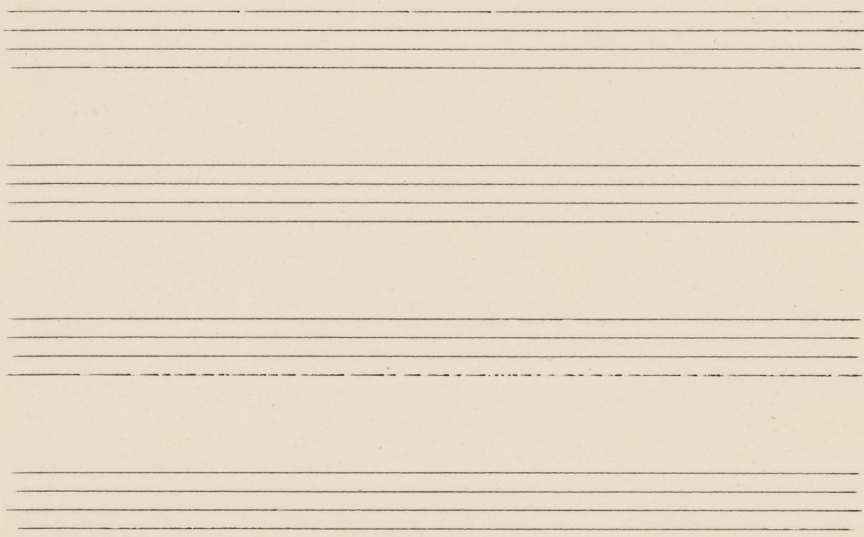
C:
comme il a le cuer fe-los

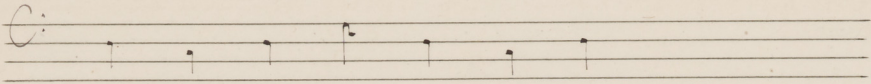
C:
qui a un si long-ting ba-son

C:
- vent se fit- le ma-ri-er

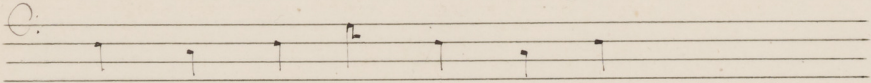
C:
qui a si de-re fe-los

C:
que l'en si por-rait mi-er

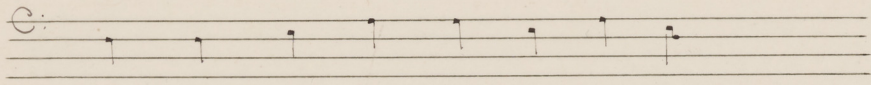




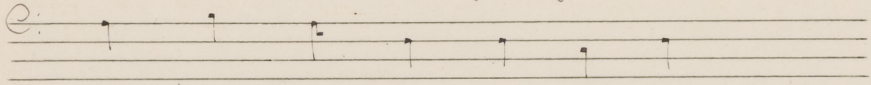
No. berl ve. ey de Per. ros



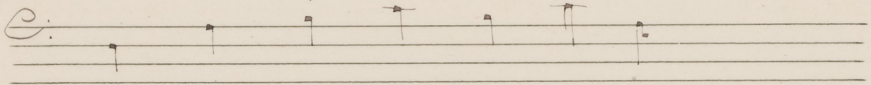
comme il a la cuer fe. los



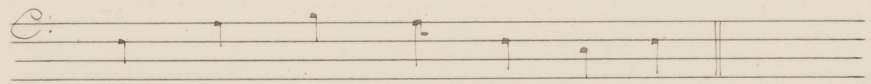
qui. a un si loig. taing ba. ros



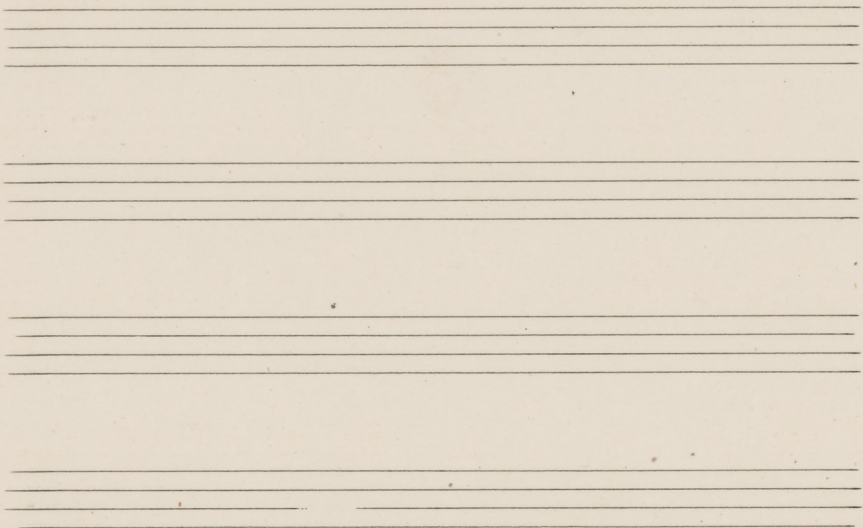
vel sa fel. la ma. er. er



qui a. si de. le fa. gos



que Pen si por. vilt mi. ver.



fr. 866. fol. 127^{ro}

C:
Po. bert ve. ey de Per. son

C:
com il a la mer fe. lon

C:
qu'a. i. si loin. tain ba. son

C:
Vux sa fil. le ma. ri. er

C:
qui a si de. re fa. son

C:
que l'en si por. rois mi. ser

C:
Ro. bert ve. eg de Per. son

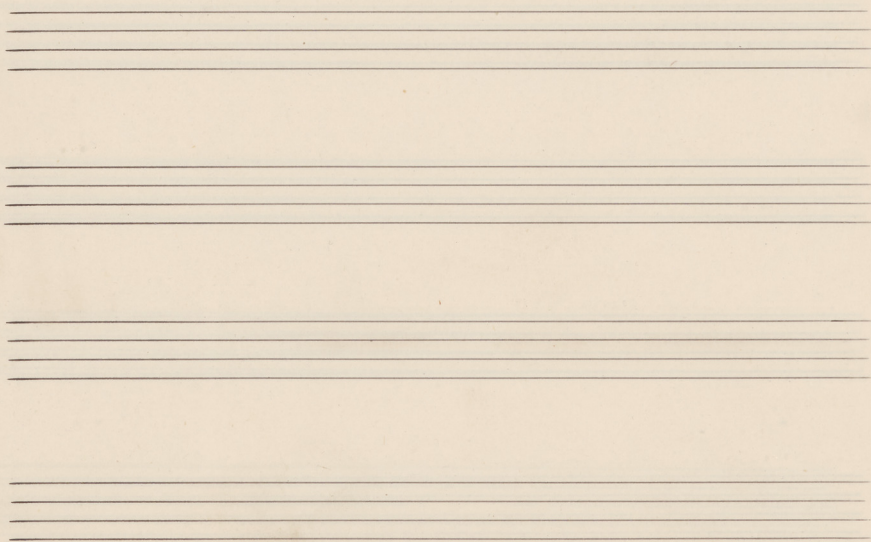
C:
Com il a la mer fe. lon

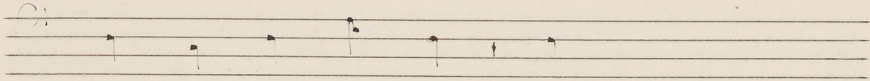
C:
qui a. lo. in. taing ba. son

C:
velt sa fil. la ma. ri. er

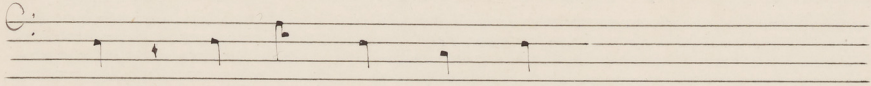
C:
qui a si de. re fa. son

C:
qua l'en si por. voit mi. rer

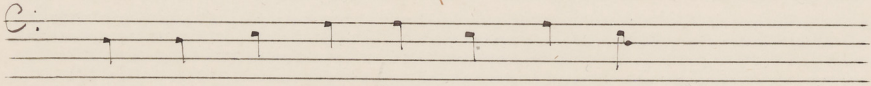




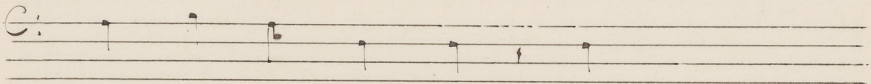
Re. bert u. es de Per. son



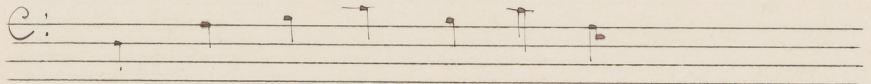
Comme il a le sur fe. son



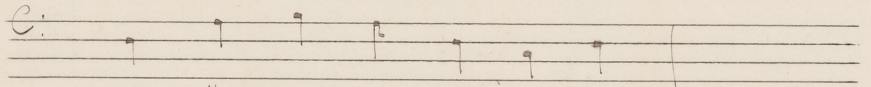
qui a un si lon. tainy ba. son



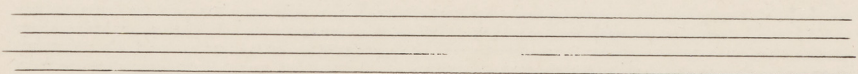
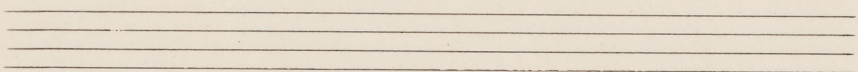
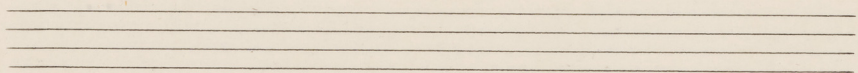
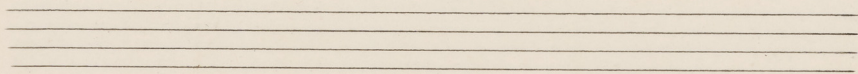
veut sa fil. le ma. ri. er



qui a si de. re fa. son

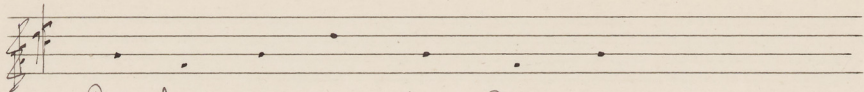


que l'en si por. roit mi. rer

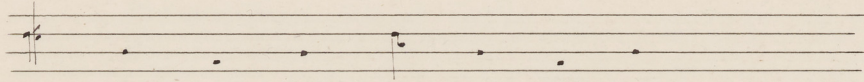




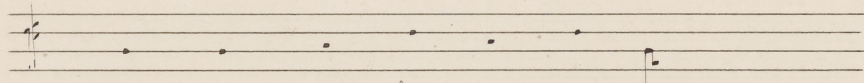
fr. 1591 - fol. 179



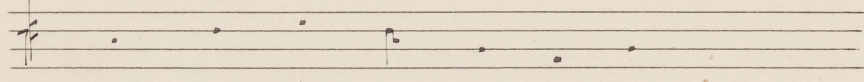
Ro- bert ve- es de Per- ros.



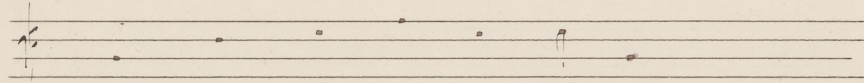
qui si. a le cuer fe- lon



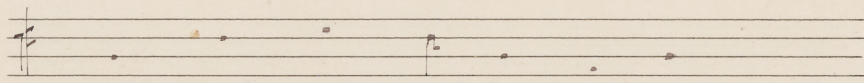
qu'a un si loing- tresp. ba- ros



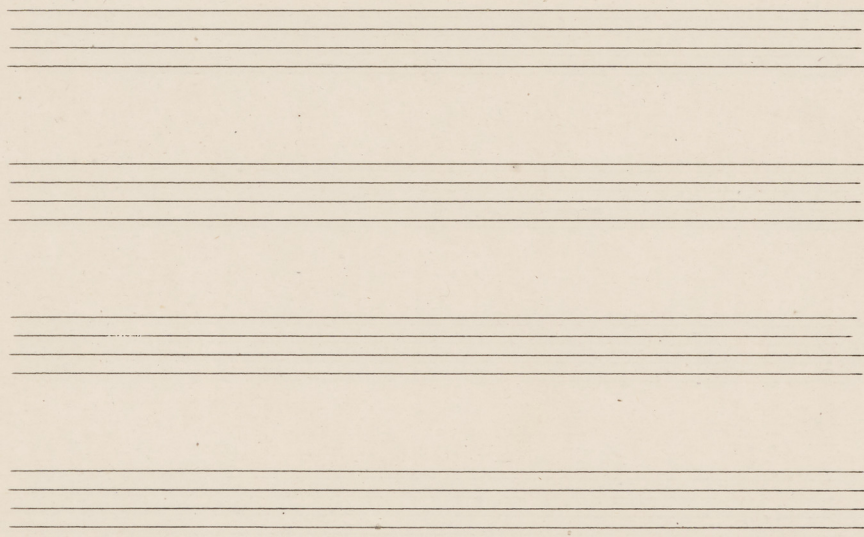
vent sa fe- le ma- ri- er



qui a si he- re fa- chon



que ou si por- rois mi- rer



Raymond, Bib. n° 20

Al lars novel
Que est oitel
Chantent der for l'arboie .

Pb^s. 56.

Texte dans Barthes, Romanzen, p 255.

C:
de tunc no. vel

c:
que est as. sed

C:
dum. tunc der sor lar. bisi. e

C:
Pres d'un bos. chel

C:
tuis pas. to. vel

C:
toj un o. mel som. broi. e

C:
for a. min sa coin. tai. e

C:
s'a. mie a. jela au ca. la. mel

C:
si chante et no. te do. ren. lor eo eo ee ee oo do ren. lor

C:
l'e. mors me doit Dea foi. e

Raynaud. Bibl. n^o 1147

gent de France, moult estes esbahie

Chanson historique

Pa fol. 366. (ms. unique.)

ser. de lincy

Assenal. p. Lab.

C:
jeu de Fran-ça mult es-tes es. ba-hi-e

C:
je di a touz ceus qui sont nez des friz

C:
si m'a-it Dea, franc n'es-tes vous mes mi-e

C:
mult vous a l'en de fran-choise es-loi-gnez

C:
car vous es-tes par en-ques-ta fu-giez

C:
quant def. fen-se ne vos peut fra a-c-e

C:
trop i-es-tes ceu-et-ment en-gin-gnez

C:
a touz jri

C: b
Don-ça Fran-ça ne p'ant l'en plus en-ti

C:
au-ois ait nos le pro-is aus sou-giez

C:
u - ve terre a cu - ver - ti - e

C:
le sai - que as des - un - seil - lies

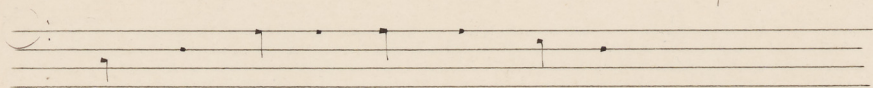
C:
qui en maint cas font for - ciez

Empty musical staves for notation.

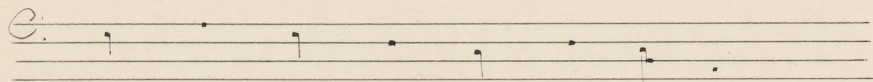
Reynaud, Bibl. n° 1151

We fairai que p'ne die.

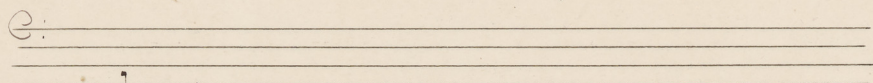
Pb^s fol. 89 (ms. unq.)



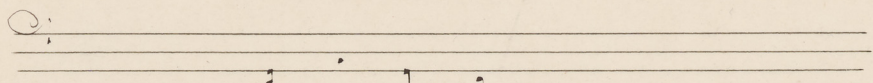
Ne sai-rais que je ne di-e



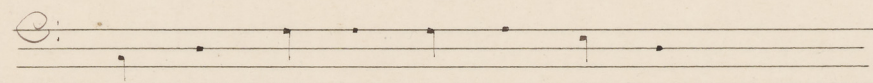
de mes mains u-ne par-ti-e



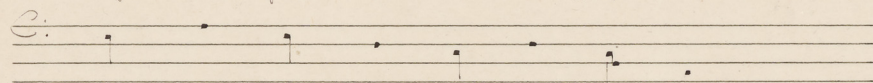
com-me i-ma



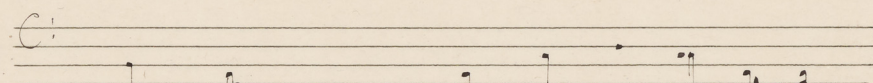
de-ha-zait uers co-voi-toua



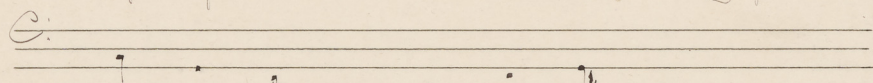
l'au-tre plus vai-re que j'ay-e



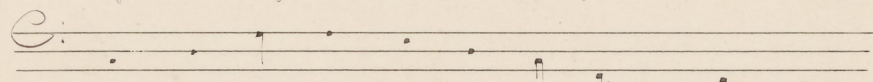
qui m'el-ve-ia en Su-pi-e



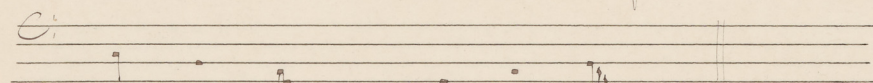
ja par vos n'au-rais mais les eulx plo-roua



foz en qui en vos se fo-e



que vos es-tes la bete au touz-frai touz



si ne vos a-me-rais mi-e

Raynaud, Bibl. n° 373

Dedanz non cur vaist une aute

Pb^s fol. 43 (ms. uniq.)

1^{er} complet seulement

Op. 866. fol. 43

C:
De dans mon cuer naist une an-te qui croist

C:
et flo-rit qui nuit et jour a-mur bit

C:
en la tres bele et tres gen-te et tres

C:
bo-ne qui vaut mieuz la beau-te et de grace

C:
a e-le tot pas-sey la prist a-mors

C:
et mes cuers le doy plant qui nuit et jour

C:b
croist et fleurit et es-pant

C:
le mieuz plant-e et le plus bel de touz

C:
Or nul-le Dieu que li fleuris m'en soit doy

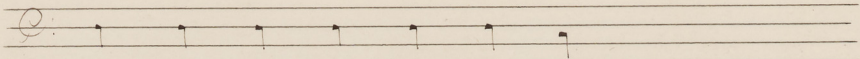
Raynaud Bibl. n^o. 475

7me sans ai mon sans use

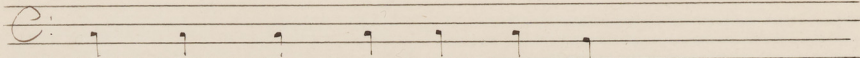
Vaduis

Pe	fol. 191	*
Pb ⁴	fol. 91	
Pb ⁵	fol. 80	*
Pb ⁶	fol. 60	

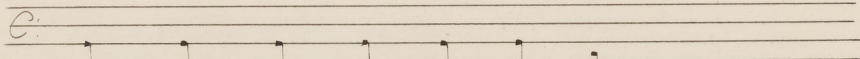
cf. Bull. de l'hist. de Paris. 18, 195



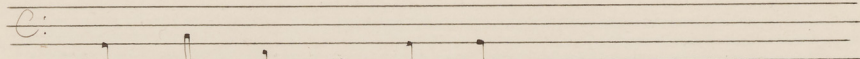
doux tendre ai mon tendre u-se



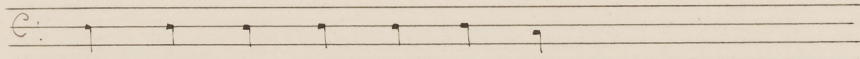
u a fo-li-e mu-se



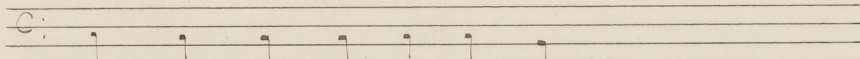
quand a le m'a re-fu-se



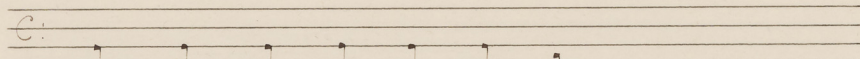
que j'ai tant a-me-e



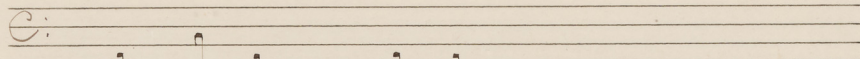
bien cui-dai s'a-mor a-voir



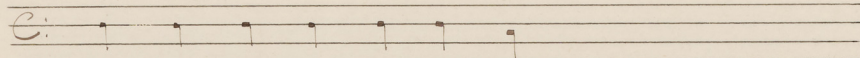
par fo-lie ou par sa-voir



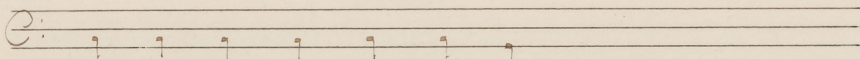
mes et del pour nul a-voir



n'ell de moi pri-re-e



va-du va-du ve-du-va

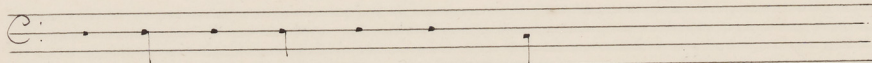


be-be si vos aim pre-ca

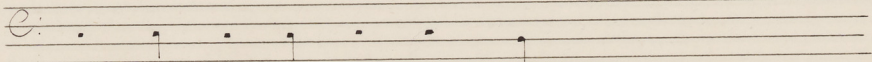
C:
vtra a - ma m'a fo - b - ra

C:
fel ne m'el do - ne - e

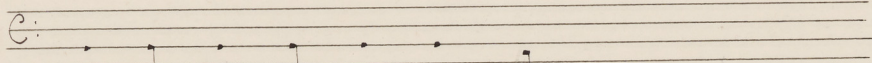
Empty musical staves for notation.



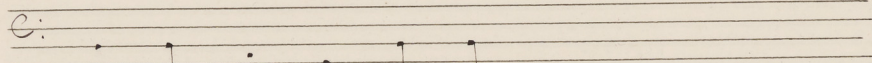
Long temps ai mou temps u. sey



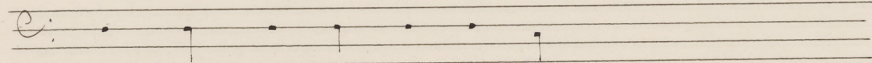
et en fo. li. e mu. sey



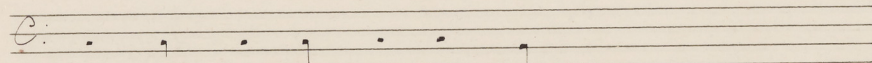
quant ce. la m'a re. fu. se



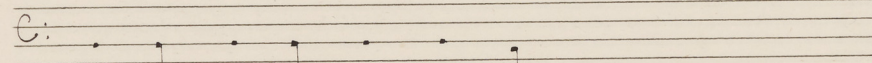
que j'ai tant a. me. e



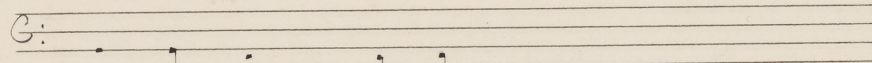
bien cui. dai s'a. mor a. voir



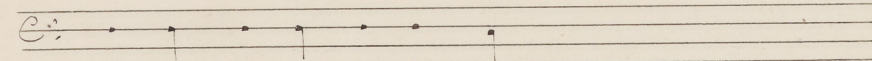
par fo. lie ou par sa. voir



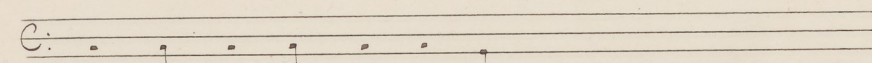
mais ele dit por nul a. voir



n'ient de moi pri. ve. e



ve. du va. du va. du. va



be. le is vas aing pie. ca

C:

notre a - nous n'a fo - le . ra

C:

de ne n'est to. ne. e

Handwritten musical notation on a page with ten staves. The first two staves contain notes and lyrics. The remaining eight staves are empty.

Raynaud, Bibl. n^o. 811

Un chant novel vaurai faire chanter.

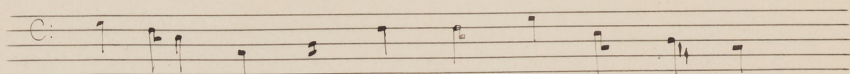
Ballade. (Wibert Loukesel)

76^s fol. 155
86ⁿ fol. 167

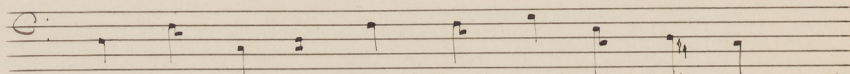
Simone, Trouvers, jongleurs, etc. III, 194.

Ballade à
Maître Wibert Cauchies!

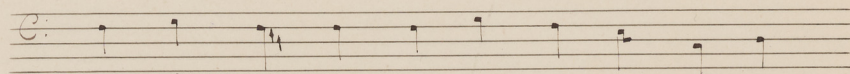
B. W. J. 192/5. fol. 168.



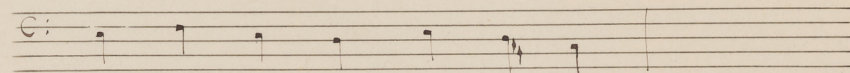
Un chant no - vel van - sei fai - ce chan - ter



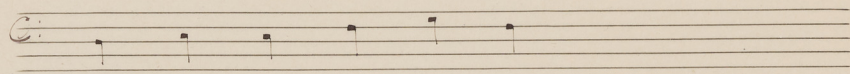
Pour la mil - leur ki soit de cha la mer



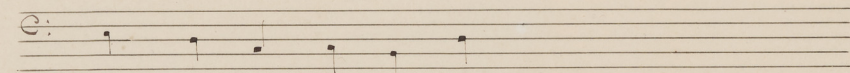
Bien lo - iau - ment l'aim de cuer sans jau - ser



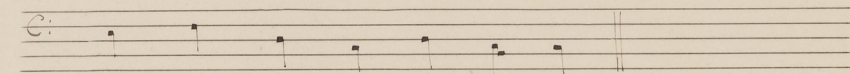
et a - ma - sei ma ve



Dieu! ki a boine a - mour



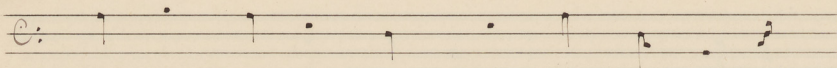
s'il s'en re - pent nul jour

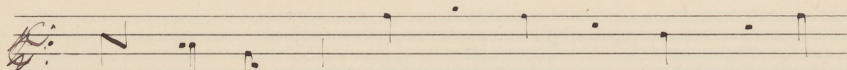


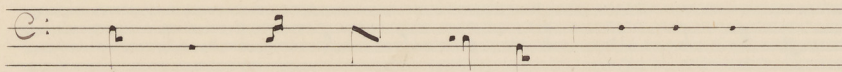
Il fait grant vi - lo - ri - e

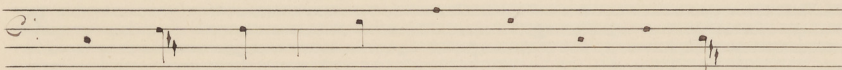
ballade française à 5 couplets.
cf. Romaniae, année 1890. p. 30.

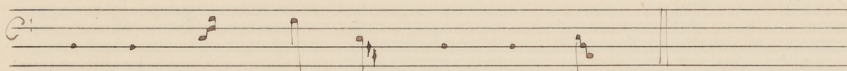
Divers.


Bien vi - dai pa - ir A - mors per so - ir


Long de si Mais ni douz so - pir Ar - rier


ou lan - guir vien tor - ne que ne truis


con - tre - e ou je me pen - se - e


Po - is - se quer - pir Pour mo - ir

Empty musical staves for additional notation.

C: He ! fi - le - bert di - tes s'il vos a - gre - e

e: Res - pon - dez moi a ce que vous de - mant

C: Uns che - va - liers a u - ne dame a - na - e

e: et si vos di qu'il en est si a - vant .

e: Que nul et for fait de li son com - mant

e: Tant out a - mors la dame a - ben - do - ne - e

C: Di - tes, s'a - mors vael por a es - lon - gant

Empty musical staves for continuation of the piece.

7A
7B
7A
7B
7A
7A
7B
7C
up

C:

d'au-bien peu un ma-ti-vel le-roi en l'air a Cy-mes

C:

et ho-rai ley un bot-vel Tou-te de-de-re fa-car

C:

de a-dont le chief blan-del si fai-sait un cha-pe-lé

C:

Et si-voit es-te chan-con molt haut et de-ri et cler

C:

No-be-co-vel le ma-ti-re-e vien a moi fo-en
a del peu bien l'air oie

2

C:

Mal vel a-mors de si-lain trop est en-dor-mi-e

3

C:

Je va te-rai plus a-mi-e. No-bis il me laut al-er trop me-e

4

C:

En-de-ri les deux mains d'a-mur Plus po-re-te de vos ls en-du-re

5

C:

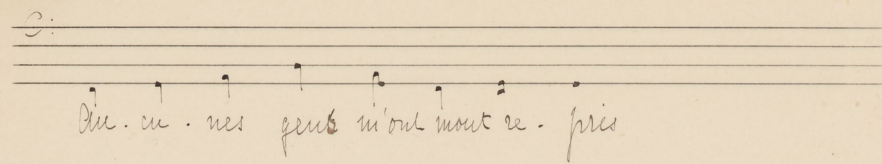
To-te la for-e que j'ai me veul de vos

6

C:

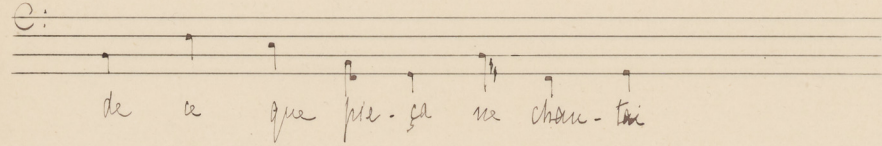
Ha-rea quel e-mer il fait le pas-to-re-le

C:



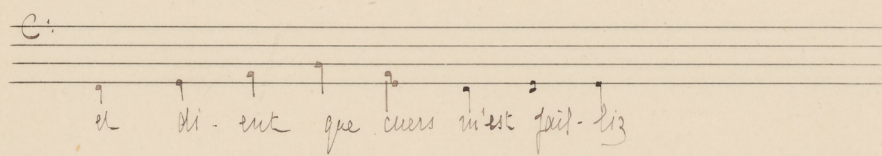
Au. cu. nes gens m'ont mont ce. pris

C:



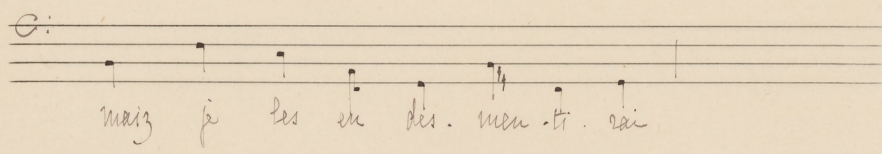
de ce que pie. ce na chan. toi

C:



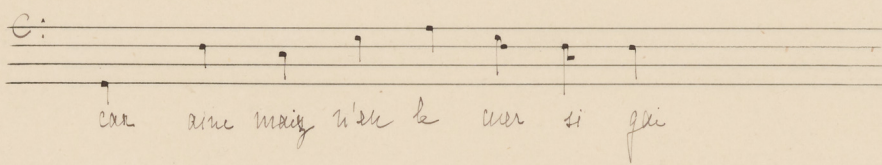
et di. ent que cuers m'est fait. liz

C:



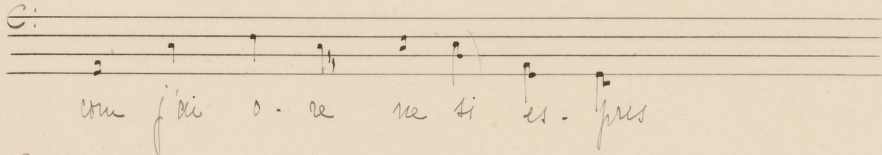
mais je les en des. men. ti. rai

C:



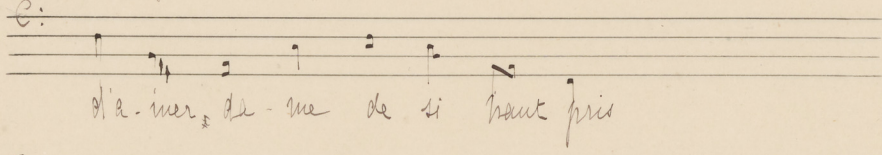
car ame mais n'en le cuer si gai

C:



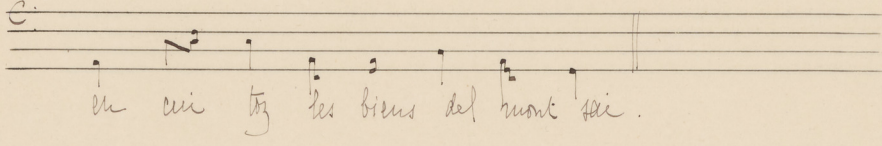
com fai. o. ce na si es. pris

C:

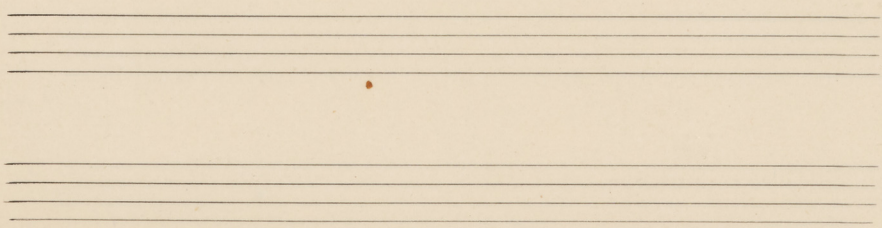


d'a. mer, de. me de si haut pris

C:



en cui toy les biens del hont sei.



Raynaud, Bibl. n^o. 318.

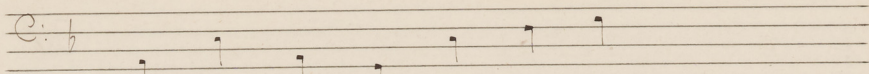
Volez vos que je vos chant

(Romance)

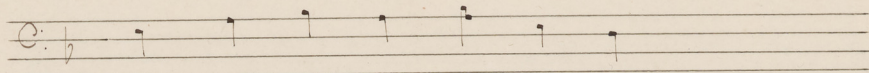
Pa fol. 314 .
Pb# fol. 150 .
Pb# fol. 199 .

Barlsh. Romanz. und Past. p. 23.

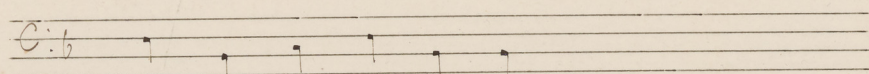
Arsenal. f. 314.



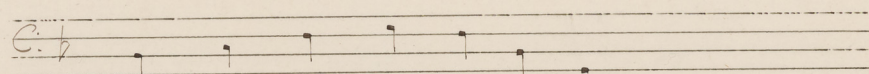
Vo. les vous que je vous chant



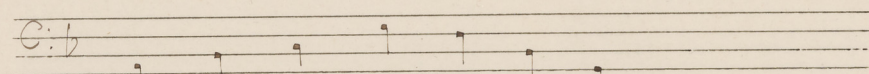
un tou d'a. mors a - ve - nant



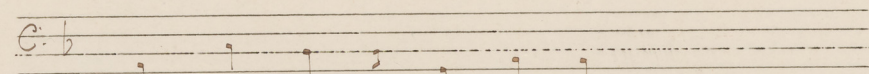
ri - bains nel fist mi. e



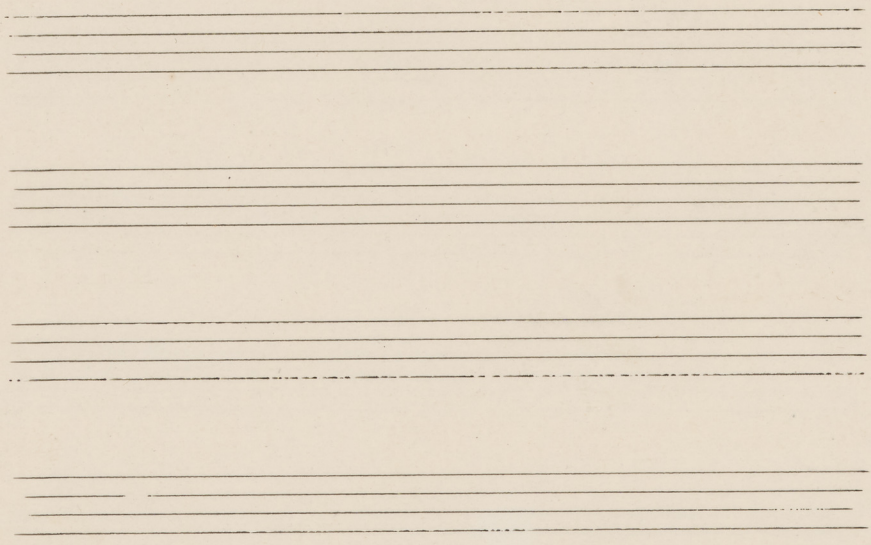
ainz le fist un che - va - lier



touy l'on - bra d'ine o. li. vier



en - tre les braz d'a - mi. e



e: b
Vo - les vos que i vos chant

e: b
un son d'a - mors a - ve - nant

e: b
N. pain ne le fist mi - e

e: b
ainz le fist un che - va - lier

e: b
soy l'on - bre d'un o - ti - vi - er

e: b
en - tre les boas s'a - mi - e

Empty musical staves.

no. acq. fr. 1050

E: b
Vo - les vas que j' vas chant

E: b
un son d'a - mors a - ve - nant ?

E: b
Vi - rains nel fist mi - e

E: b
ains le fist uns che - va - liers

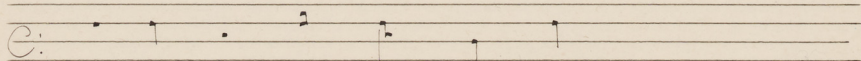
E: b
soz l'ou - bre d'un o - li - vier

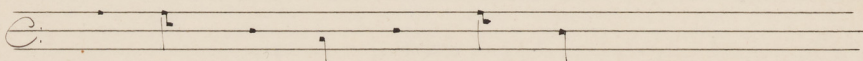
E: b
en - ve les bras s'a - mi - e

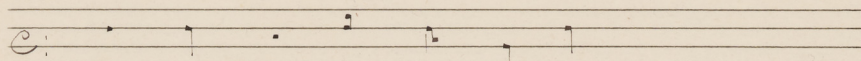
Raynaud, Bib. n^o 581

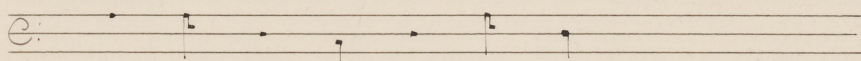
L'entrant du faux novel.

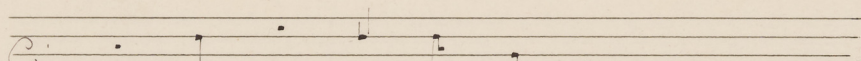
Pb^s fol. 11

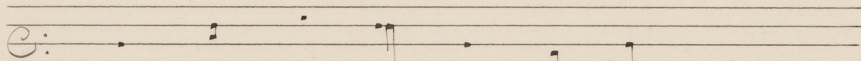
C: 
A peu-trant dou temps no. vel

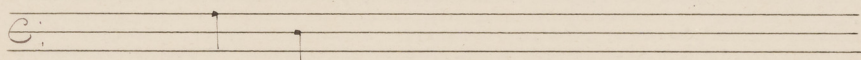
C: 
que sei-tous vireu en dou-cour

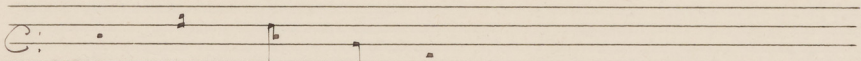
C: 
puy sont vert et au. bris. sel

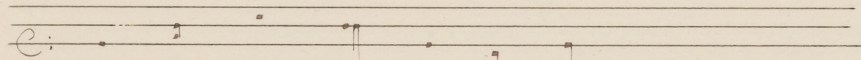
C: 
fol. lo. bent et main-te fleur

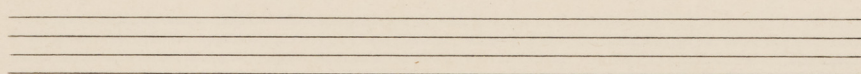
C: 
plain-ne de tres douce ou. doue

C: 
point na-tu-re sanz pin-el

C: 
cil oi-sel

C: 
c'au bent. yal a. mour

C: 
et je qu'en a sui des lor



Raynaud, Bibl. n^o 898

Quantjevoï over retourner

Pb^s. fol. 125.

Jeanroy. Belg. de la pres. lyr. p. 505
Bédier de Nicolas Misset. Introd. p. 52.

C:
 Quant je voi y - ver ce - lor - ner

C:
 lors me vou - droi - e se - jor - ner

C:
 se je po - oie os - te tro - ver

C:
 par. ge qui ne vou - dist con - ter

C:
 qu'e - ust porc et buef et mou - ton

C:
 mas - laz fai - sanz et ve - noi - son

C:
 gras - ses ge - li - nes et cha - pons

C:
 et bous fio - ma - ges en gla - on