

29
29ème

29^{ème} amie de mon séjour
en Sorbonne.

29^{ème} Leçon faite le 28 de février
1894.

Objet de la Leçon

- I
Du Crâne et de la face
dans les mammifères.
et les autres vertébrés.
- II
Mes fouilles à Carthage.

Le sujet du Crâne n'a duré que 20 min,
mais ces faits échelonnés
semblaient intéressants.



C'est trop pour une seule Leçon
ces deux choses
une Leçon sur le Crâne & Vertébrales
seul moins l'homme. L'homme
bât - il faudrait aussi par les
parties qui trait le plus général

II^{me} Carlie.

Nos Fouilles à Carthage

ont duré 1^h. moins 10'.
Il y avait mes jolis trous
deux heures avec plan
de détail - sur 6

foies.

La Commission
de Leulstrey.

se a l'œuvre appliqué
2 fois en terminant.

LABORATOIRE
DES ARCHIVES
DE CARTHAGE
PROPRIÉTÉ
PUBLIQUE

23
27

Mes Touilles - à Carthage

1862

Introduction

A Comment j'y ai été conduit.

Mission par le Conseil { après mon Cours - sur l'histoire à l'ill
je vais prendre de renseignements à Tunis, } qui m'ont ou l'homme préhistorique
Je visite les ruines. comme si les ruines
parlent

Retour
conversation - alors j'étais fort expectif.
M. de Quatrefages me dit rapporté de Crues -
De Photographies

J'y reviens après mon ^{1^{re}} campagne de

B à quel point de vue je me place.

affirmation de Beulé.

il était curieux de mettre aux prises

{ les Anthropologistes
la Archéologues

Ceux-ci connaissent-ils de

de Phéniciens.

Des Romains

Des Vandales

C = Voilà 3 noms.

C'est qu'en effet il y a eu

3 Carthages

La punique

La Romaine

La vandale

J'ai d'abord à vous dire

où abait située la ville =



29

(3)

Situation De la Necropole =

sa situation

Ramant:

Le Djebel Marwi = montagne creuse.



Point de vue =
admirable =

elle est sur un versant
donc elle ne peut être vu

La Marsa = est la belle vue de Tunis
au l'écart de Carthage vois.
C'est la qu'il a écrit
Megara

c'est la que le Drama se
Salambo = de fleury
se passe =

C'est la que je m'installe.

Tout près de la maison de Coubat

mi-Proche et la Constitution

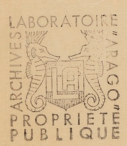
j'étais touché au plein état de siège

Il fallait Securi

J'eus une Grève

mais en somme j'étais fort bien
avec mes Arabes

Les parties précieuses Abali



23

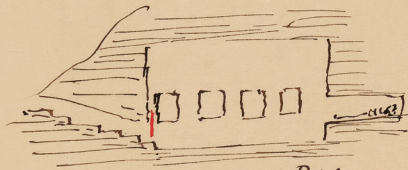
29

III

(4)

Des hypogées ou Sepulchres

Comment on les faisait



Tombes des Riches.

Ceux des pauvres.

- Decouvert
- Chambre
- Four à Cadavres.
- Cloture - Cette pierre

Je lui trouvais
C'est celle représentée
dans la résurrection
de Jésus-Christ.
Chambre de
Joseph - d'Arimatee
en 2. seconde.

Classification de M. Beeli:

Comment il avait fait les fouilles.

= J'ai eu de ses ouvriers.

Il avait décrit les Tombeaux ouverts par
M. Davis.

S'expliquait comme disaient mes ouvriers
qui parlent protestant -
représentait les

Coupaque de Carthage.

J'ai cherché de objets pour envoyer à Londres

IV

Etat de la nécropole.

fat pillée par les
Roumains.

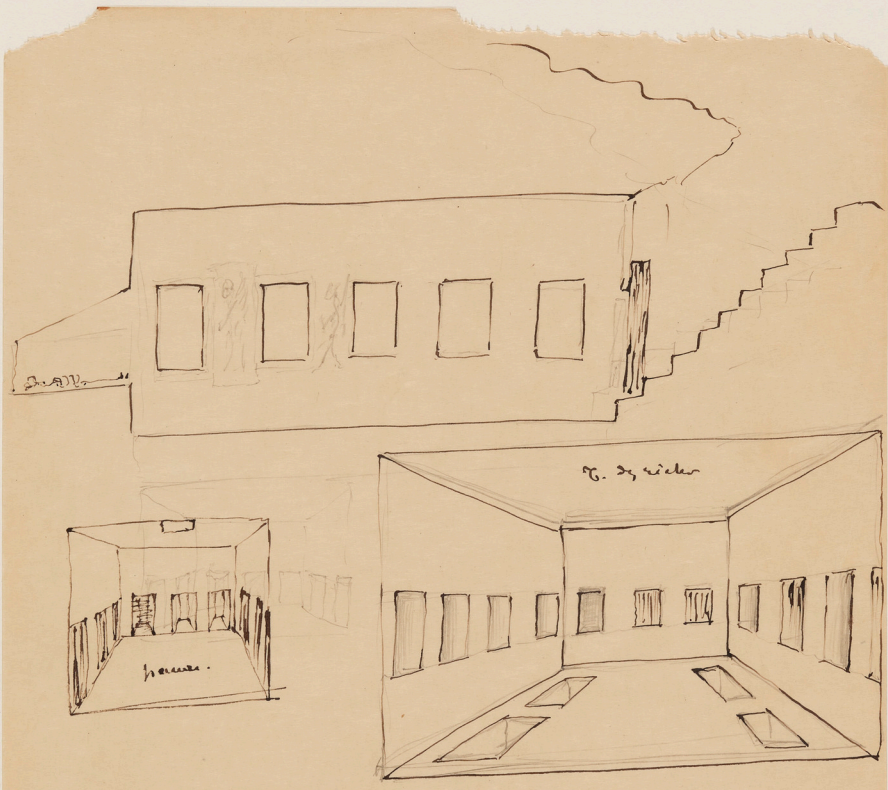
Comment on entre les hypogées

par un trou dans la terre

Le Français

lui - voulait rétablir l'état des lieux
Il a utilisé les fouilles de Davis
et moi. j'ai utilisé les Sicimes.





Comment on établirait les Sépultures.

LABORATOIRE
D'ARCHITECTURE
DE LA
PROPRIÉTÉ
PUBLIQUE

23
29

(30)

Ce qu'il fallait trouver, a **entrée**



Couverte de végétation
de terre =

difficile
autovitaliser a demande

J'avais un interprète.

18 ouvriers =

= je cherchais ou frappais
vraitable percussions.

ou son rendu sous.

ou fouillait.

La nature de la terre
ou sol fouillé
indiquait.

Les cotés.

J'ai parlé 2 mois
qui ont été bien courts =

ou m'y apprenait mes Déjàm.

Je restais au milieu de Arabes.

Juste je ne pouvais pas a me plaindre.

un jour je vais a Tunis.

babi me dit tu peux partir

ou mettait la main sur la ceinture
et dignité.

J'étais un grand travail.

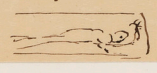
LABORATOIRE
ARCHIVES
PROPRIÉTÉ
PUBLIQUE

VI

quand le tombeau était trouvé. C'était alors le recueil
des **Cranes**

1° ou les prendre dans les foyers non ouverts
et pillés

Comment je m'y efforçais



La sécurité n'était
par grande
toujours être gardés, ab
prouvé

23 / 29.

7.

En définitive

J'ai bouleversé la nécropole
= m'Beuli n'en avait qu'à très peu br.

J'ai réouvert 50 crues.

J'ai dépensé 1800 f.

ou m'en a rendu
500.

et le voyage =

ou m'a distrait de Publiet.

à quelle époque je rentrai

Suzanne au Muséum
en 1863 et 1866.

J'ai toutes mes notes

ou m'en trouva Rien

là où j'ai tout écrit

ou je Repparli de Crues Uniques.

= aux anthropologues et le dire

ou archéologues le prétendent

Le mot de Beuli est-il vrai

= et SIDONIVS

IN

PACT

et le Clous - que j'ai trouvé dans le Tombe.

ou s'y faisait deux

Pittores à propos peut

deur de l'air se

deux.



23

29

(8)

J'en vous reparlant
d'anthropologie

mes souvenirs sont revenus

et j'ai transporté à l'époque
de ces fouilles j'ai cru
pouvoir pendant une 1/2 heure
interrompre nos études
un peu fatigué

pour vous parler de Cholera

que la civilisation
va faire disparaître -

J'ai pensé que vous m'écrieriez.
C'est que vous emmenez les
Provinciaux de jockey

et lui revient l'usage
à ses yeux - au bout.



Rameau Semitique.

Famille Phenicienne Dilpari.

archeologue - Beuli = affirme

Lieu passage.

ma Enfance.

Le fouille

Je suis pas Archeologue

littalatin - Marta - Carthage

Topographie. { Carthage
Marta
Djebbel Kawi. (Kawad.)

exposé tout.

Difficulté savoir du Semique

Carthage.

Cyrl

Byrsa

Charbon

Hela

{ La Lume - Banit
Le choal
La main - L'orig et ha

Mes fouilles

= ma fois Cambrey de mi Beuli je le vois.

{ Riche
Pauvre.

Comment on cherche

Le cherche - j'et.

Demoell

{ porte -
chambre -
fuir - Cadan -

mactarba

Sidonine in pace

{ Cruches.

Clou. - cercueil de chair
fos.

ma découverte dans le sol.

- J'evine - M^r Beuli.

Seu tombeau de Riche. / Cadane

Je miloigne.

Description de Djebbel Kawi.

- Mour plan

1^o = Les fosses.

= orientations.

(6-7) 6-7 6-7 6-7

chemin de Kawan.

= Le Table - ophthalmique

Mors fibre

fanilles. = Couille de
Cranches

2^o = autre region

Sabl. = Le Pontelle



de terre cet. Bonnam.

3^o = Sculptures et Mosaïques

{ Paumatoire - Line

{ Lampe.

= augez ailes

fipe qui vellez
beuz

Critique de M^r Beuli

que de chose - a chider

Mes Cranes au Malam

Lettre testamentaire Ben

Reflexions générales.

Ce que j'ai vu

Ce qu'il y aurait à faire.

Desir-coup d'œil.

Départ. Carthage a vol doit-on
cap Hermance

La Mure

Le Djebel-Kharr-