

Gastacella Moangeti.

Exterieur.



Blanche I

Testacella. — Halistidea



Maugei

Interieur.

Teste
Coquille
manteau

~~Cont. à Reduire~~ = fait

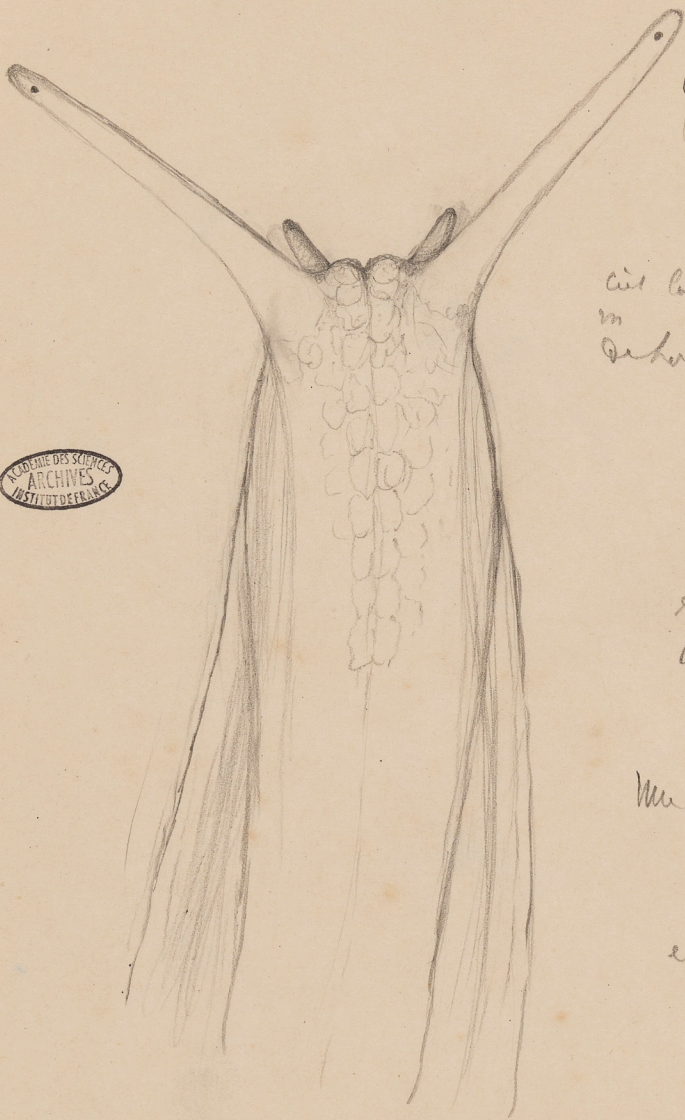


E. Mangeri

Tête un peu
plus effilée que
celle de H.

ACADEMIE DES SCIENCES
ARCHIVES
INSTITUT DE FRANCE

v



J. Margei

est la seule des p. p.
m
de la tribu des
solit.

lute p. p.
affine que var
C. Hb. d. d. a.

Une seule espèce de
Tubercos ailer
exhibe Couy.



may





ACADEMIE DES SCIENCES
ARCHIVES
INSTITUT DE FRANCE

5. m.

ACADEMIE DES SCIENCES
ARCHIVES
INSTITUT DE FRANCE



16 - Mangy =



Cosquell

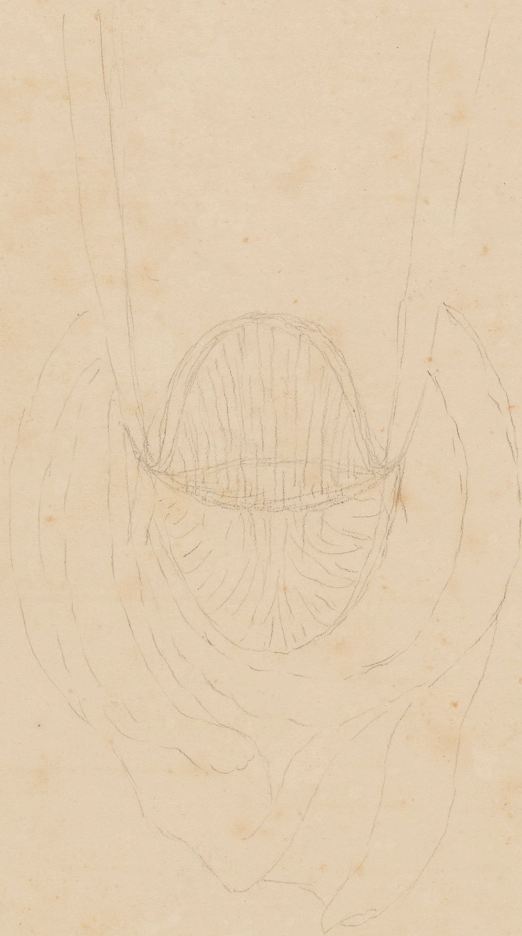
6. mangel



Tectacella Maugei

esquille —
D. heptamite inf.
du corps.

Manteau et pied



BIENHE DES SCIENCES
ARCHIVES
INSTITUT DE FRANCE

G. Mayer



a

b

filles dans lequel
de l'age 9a pour l'ie
de la coquille qui
commence a se retirer
ou se detache =

G. M.



ACADEMIE DES SCIENCES
ARCHIVES
INSTITUT DE FRANCE

G. M.

