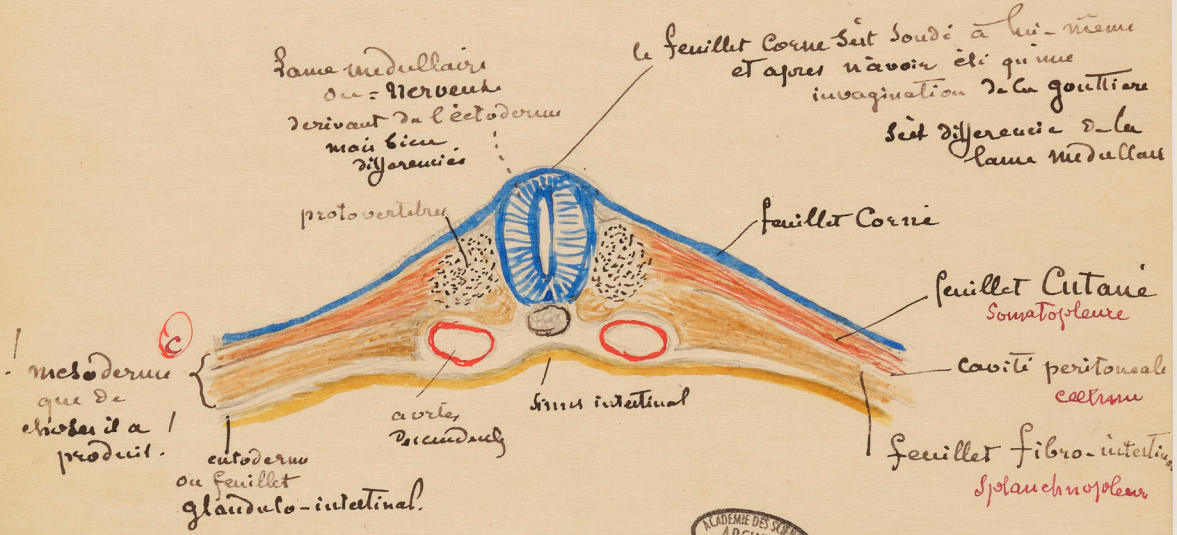


21  
1888

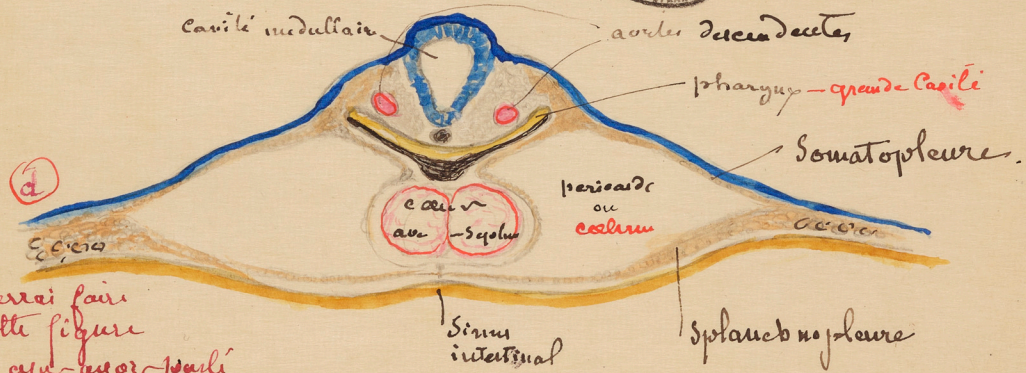
Fig B<sup>2</sup>

26/8 14

Dans cet embryon  
nous avons à signaler  
2 choses nouvelles — ou bien marquées dans les coupes presque  
cephaliques.



ACADEMIE DES SCIENCES  
ARCHIVES  
INSTITUT DE FRANCE



Je devrai faire  
cette figure  
après avoir parlé  
de Cœur  
fig D ou E

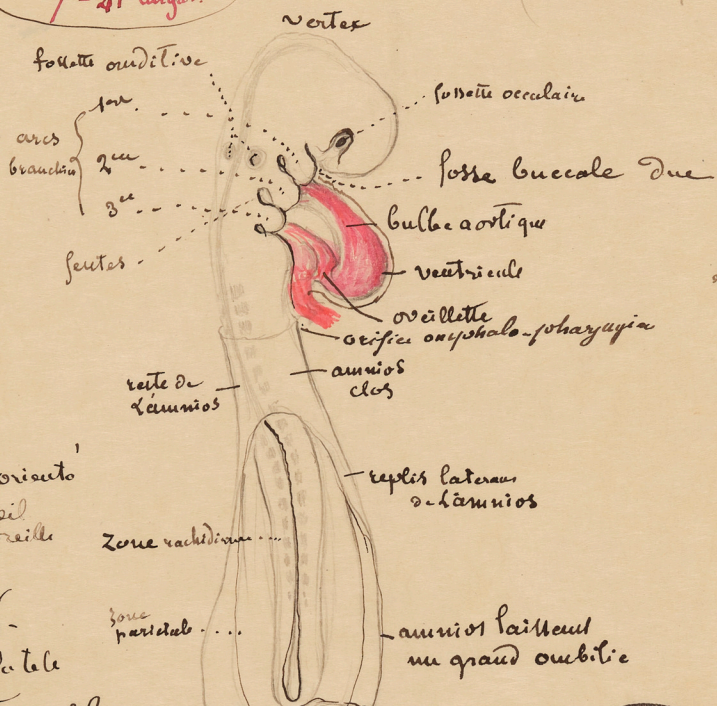
21  
15

Boule

2 jours 8 heures  
mit.  
7-41 larges.

Fig F.

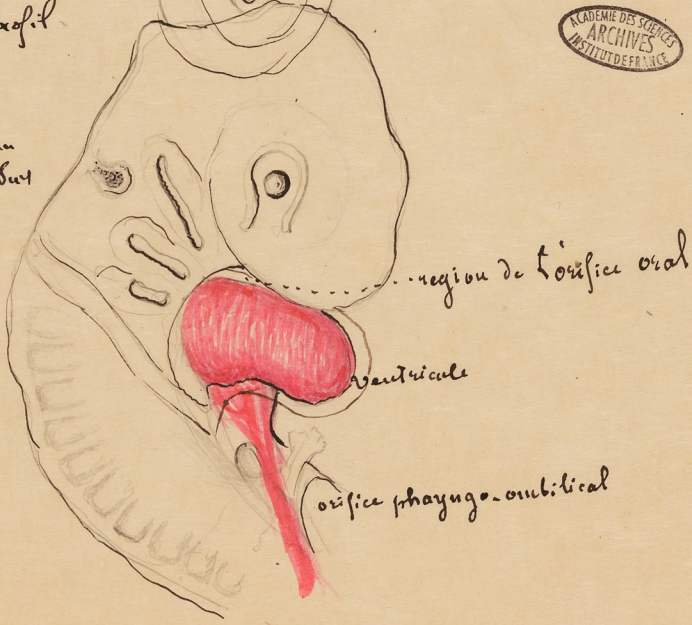
(3 bis 23 projections)



à l'avancement de la partie frontale, aux bourgeons 23 et au fait - a l'inférieur au dessus de la fosse cardiaque - de la paroi - pharyngienne antérieure.

Remarques  
ou est mieux orienté  
la tête (œil  
oreille  
le cou -  
le cœur  
sont évidents -  
La torsion de la tête  
à droite  
se montrant de profil

plus avancé  
les arcs sont  
soudés



ACADEMIE DES SCIENCES  
ARCHIVES  
INSTITUT DE FRANCE

2/10  
15/100

Lapin

Fig - G

Lapin 29 jours

Je n'ai qu'une comparaison  
à faire, avec l'oiseau.  
et le mammifère  
est quand l'animal est à peu  
pres formé et  
à ses Arcs branchiaux.

Les proportions du corps  
et des parties sont  
différentes,  
surtout la courbure =

Lapin 9 jours =



ACADEMIE DES SCIENCES  
ARCHIVES  
INSTITUT DE FRANCE

Remarque =  
entre ces deux animaux  
il y a une grande  
différence,  
bien qu'il n'y ait  
qu'un jour de plus  
dans le développement.

Lapin 10 jours =

toutes membranes  
enlevées.

