

Travail — sur

{ Origonante

Verany pag 52 =

1
"Je n'ai jamais surpris l'argonaute nageant à
une certaine profondeur dans l'eau, comme on le
loquait avec les palmures des bras P. 19 fig 5,
ainsi que la observe Prang (cette fig. est celle d'un
Nau. Döbigny et Thier Reich.) et qu'il soit vérifié
bien d'autres naturalistes -; Mais plus on nage
à la surface de l'eau avec les bras palmés, non
déployés en voiles, mais les tenant comme de
petites rames, qu'il plongeait et retirait en
partie de l'eau alternativement, l'aideant
aussi de autres bras qui ne se retirent jamais
Cet au cas de ^{quid} bled par un temps très calme
que je vis à mollesse s'appuyer de la
terre, ce je le heurtis quand il fut à
ma portée. - Il avait vu N 2 15 minutes
parcouru sur un yay sur ce point d'observer
20 metres -

à une autre fois le pêcheur m'en apportera
un petit qui, pendant plus d'une heure se
baigna à la surface de l'eau, le baquet
où il était déposé: tout d'un coup il

Versay 2

il appliqua des palmures sur les bras²
supérieurs sur les parois extérieures de la coquille,
refusa le reste du Corps d'un dedans, et le laissa
craquer au fond du Vase; la, peu à peu
il retourna entièrement dans la coquille et
fut plus aucun mouvement et au bout de
deux jours je le trouvai mort.))

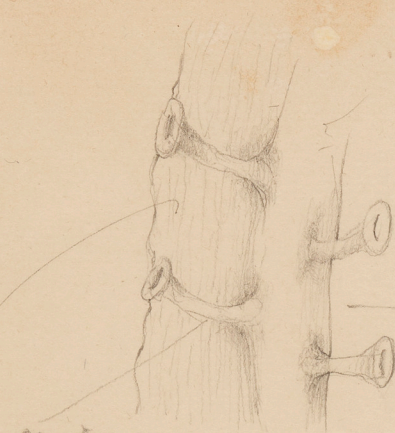
ne citent que ce n'est pas
vident qu'il n'a vu qu'une

(il est Sangiovanni de Naples
d'après le sc. nat. 1829)

comme l'ajout de très bien décrit

Salomon Arago - 3
20 août
1891.

Ces ventouses sont fixées par
le bras droit - ^{veligère} - vers le
crochet



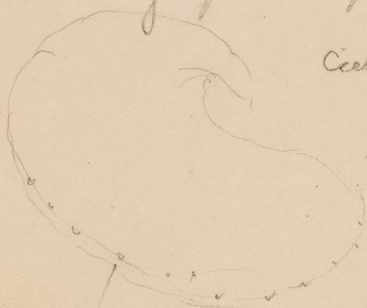
ventes
externes,

remue par un
muscule

cote inter

- ventouses pendantes, alternant avec la
septième - fibres

Le cœlome jusqu'à l'origine des brachies



C'est en l'absence de ces ventouses
qu'il étend la voile
tout du long de la
cavité.

Les ventouses comprennent
un tubercule

Les petits
ventouses sont couchés
sous le même muscle qui les unit et qui est
quand à l'usage.

Ce bras veligère est de profil et montre l'axe musculaire



ou au dos

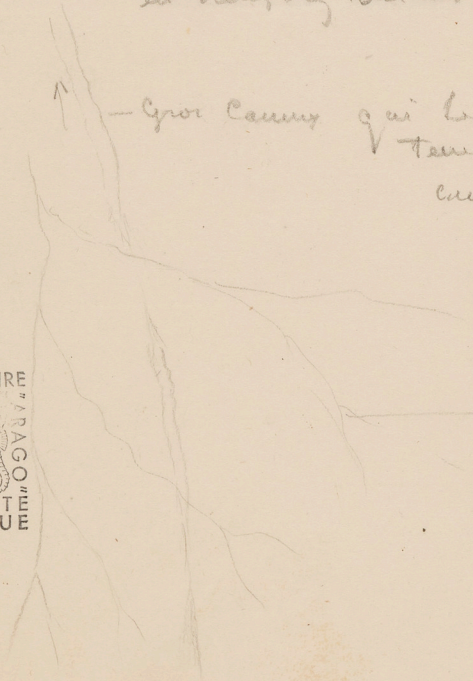


— servant à fixer
 même la membrane
 le paroi de la

vue des ventouses une partie membrane
 s'abote extérieurement pour la base de la
 membrane.

— Circulation —

Il est évident que le courant qui va
 est dans les veines



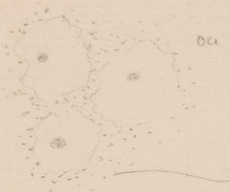
— Gros Canaux qui le conduisent au temps et qui semblent
 être comme du tissu
 (effet de réflexion sur
 la lumière)

Je vois aussi 23 fibres
 qui me semblent toujours
 immobiles il doivent être
 d'artères — toujours en tension

Cyromastophores

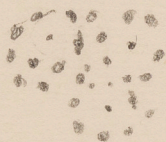
Laboratoire Arago
20 août 1891.

5

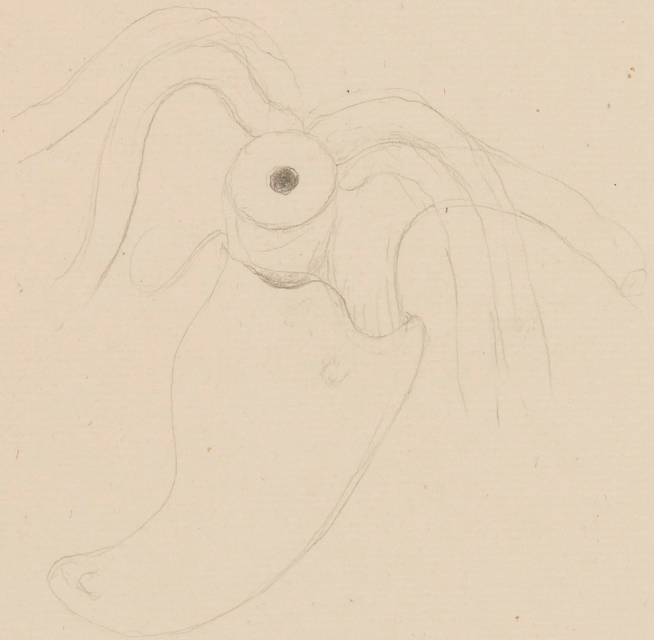


ou soit (par moment) de 2, 3 taches
isolées centrales entourées
d'un anneau blanc et au
milieu d'un fond très piqueté

LABORATOIRE
ARCHIVES ARAGO
PROPRIÉTÉ
PUBLIQUE



— peu à peu moment donné
les taches se joignent
très grossièrement et ^{de} s'entourent d'un anneau
à 6 taches



LABORATOIRE
ARCHIVES APAGO
PROPRIETE
PUBLIQUE