

S. V.

Engyra



Atter. ——— Ser. III Vol. IX
Hancock $\frac{1}{2}$ 1863.
= 10^e Ser. vol. 6.

1870.

pag. 367. page. double
plus 69/167

N⁶

M¹³

me parait être } ¹ Eugyria se

Arugyri distans.



ici

MG

Egypte de Hancock.


(1)

Le trou de l'échantillon certain me chole
 fort - Curieuse qui épète m'avez envoyé par
 M^r ami de Mr Hancock.

Ce qui caractérise cet animal c'est tout d'abord
 la asymétrie - un transport et un développement
 du côté droit. ce moi qui est aussi le côté droit
 de Hancock car celui-ci placant le ovifère en
 haut et le tube anal en avant - il arrive à
 avoir le même côté que moi.

aussi le côté gauche n'est plus que le Copy
 de l'organes. tout petit - très haut, un petit
 l'œsophage et le mœle Viscérale qui est ici définitivement
 plus mais qu'ailleurs. - le branch - et l'œsophage très
 longuement du côté droit à sa partie supérieure et à la
 partie inférieure du foie et de l'ovaire.

Ce qui me frappe. C'est

le gros volume de l'intestin. le gros diamètre de Vermicelle
 de la tige tortueuse de l'intestin rectum. la grande
 glande paraissant appliquée en dedans de l'œsophage et
 un day une de ses Cuirles  C'est ce qui fait qu'elle
 paraît en dedans de l'œsophage et que par un examen
 superficiel elle semble être day l'œsophage même et
 non un de hors.



M⁶.

La Branche a 7 plis meridient-

Les Cotes infundibulaires. Correspondent
a une corde passant sur leur
sommité & cote impair.
(a revoir.)

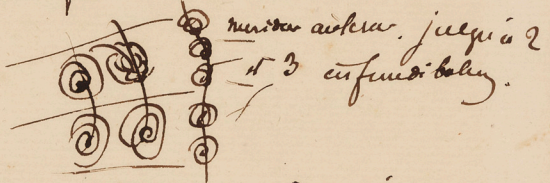
Le muscle ne paraît pointement relâché et mise
par garni de petits poquets de fibres musculaires

- mais au origine & fibres longitudinales profondes
sont très nettes, et l'arrêté est bien marqué
et très circulairement. Celles circulaires
sont également fort serrées.

Le vais et le testicule s'attachent sans intention
et approchent de l'apophyse antérieure.

a la hauteur de ^{partie intérieure} du corps de la jambe
Le muscle et le corps s'attachent à la Branche.
- partie de profondeur antérieure

= Le Meridien anterieur a deux chapres carr. qui a leur recroquis
de meridient et des paralleles



est ce le mauvais état de ma préparation mais c'est ce qu'il
s'est trouvé & testicule.

116

Roxoff. Le 26 de Juin 1876.

Cette Molgule a été pesée d'abord à 50 mètre au nord de
Tuzarjion. —

C'est évidemment L'Eugyza de Hancock.

Elle n'est pas seulement Arenota verdumet, j'en ai
trouvée un autre. Elle avait tout fait - c'est de suite
par suite de l'ablation d'un petit caillou cœlésti. Les
filaments aglutinants sont moins recroûtes que dans une
molgule. —

L'ornementation de surface n'a pas. Néanmoins. Le sommet de
dents blanches — l'ongle de chaque. une seule. Carnu. jol. —

L'orifice anal bien épanoui n'a paru être bien
videment à trois lobes mais quand il était à peine ouvert on
voyait bien distinctement un second membre émettant le
petit orifice et on croyait ces membres semi-lunaires seules à
rechercher à voir dans le individu Cœléstier.



M⁶.

Roscott le 8 de Juillet 1876.



M^m Perrin et Villot, s'embarquent à bord d'une
grande gabarre à Pechen et s'abattent pour 12 f.
par jour.

On me rapporte, de quelques nautiques de la
Molgula tubulosa vraie, je la crois du moins, ou Sagra
et de la Molgula oculata mais N^o 5 =

ou les a pêchés au Bas de la rivière de V. Tot.
au nord-ouest de la Vache, et à l'extrémité de lignes qui sont
sur la carte de la Marine et où le pêcheur se balle
vaut chercher la merle . puis 30 et 36 de profondeur?

Nota = il y a ici une de ces erreurs de
Diagnose - qui arrive à chaque instant
à propos de Alcidiés.

J'ai dû en avoir fait à Sagra
aricola et c'est une nouvelle
Espèce. Voisine de M¹.

M⁶.

Notcott le 10 de Juillet 1876.

J'ai fait draguer a l'ouest de l'île de Bois.
j'ai obtenu trois a quatre échantils de la Molgule Ovale
telle que je l'ai dessinée dans mon p^r Deltin et dans le
Deltin M⁶.

elle est absolument inversée de groses spirille



mais les tubes ont bien l'apparence
pour le plan caractéristique
et les parties blanchâtres
les taches de surp. différentes.



M⁶. C

Roscoff le 19 juillet 1876


bins 8. on m'a apporté de grosses et belles molgues que
jusqu'à plus ample injusme j'avais partagé en deux
groupes. - D'après l'agglutination du table on me cite
2 ou 3 œufs.

Celles qui naissent par ce table ont été classées
Molgula oculata, les autres beaucoup plus nombreuses sous le
nom de M⁶. C. c'est-à-dire Molgula tubulata ancienne
soit Sugya acuta. selon G.

et en voulant en préparer une voici que j'ai trouvé
que la Molgula tubulata prétendue n'est rien autre que des molgues
par la branchie.



J'avais déjà deviné en M⁶. C. un individu de
profil qui me paraissait caractériser une autre forme
et celle du l'épice. - L'œuf était un peu jaunâtre.
Mais cet individu qui paraît avoir à point de vue le tout
= Sugya, mais être une espèce différente d'oculata et de Per'hardi.

Il me semble que M⁶. C. a un caractère
différent de Molgula anoura. - Dans l'œuf anal.  Sans le fond de
l'échancrure les points oculiformes latéraux ont ocellé.

C'est donc à voir à voir par Comparaison avec les
autres des Cuteraci. | Caractère important il me semble que que la branchie n'a
que ≡ 4 brins ou chez les Cuter. à voir

M⁶ Jeun *Uryra* Baucsch.

Buccha que je n'ai jamais
bien vue quand a la
Carater, men

Le fuis est grossier
les lobes un peu
plus épais et
plus marqués que
sur le *Uryra*.



Il y a un ardue
qui descend au milieu de
rapides et qui a une
grande le hivers et n'est
aucun de particularité que lui
a une autre

Ca colle v. ni que par choque
interdit.
va jusqu'au cercle pour l'arrose
autre n'est pas quici

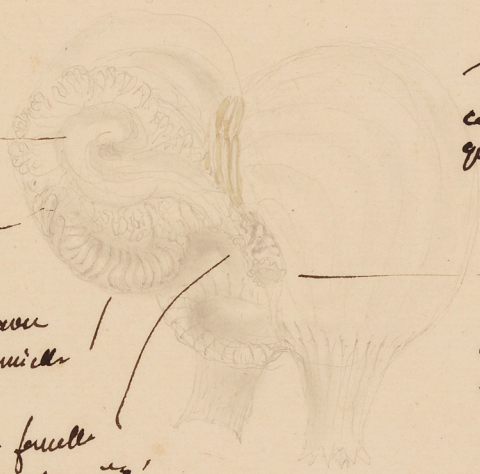


M.G. genre *Eugyra* Hancock.

ovaire
recourbé sur
côté et cette
partie de l'ovaire
dont je vais vous
examiner
l'insertion
sur un
point
de l'ovaire.

insertion avec
des renforts

orifice femelle
placé latéralement
à l'ovaire.



côté droit est de la
Branche - qui se
ce côté est beaucoup plus grosse
que gauche.

armes à bord féminin
ou à petit bord moule
à qui n'a ni à peu près
quelque-fois sur
et au plan.



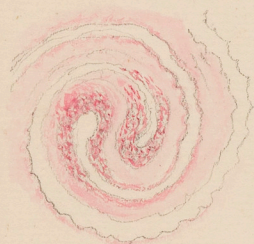
MG.

Branchie. Spirale et indubitablement Tubes. Je vois
cela avec la dernière netteté de
un exemplaire pecki's Prosoff.



en commun - au sommet.

2/1

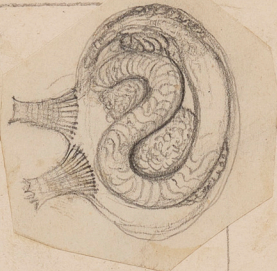


Truement dieu infructueux
na. Tubo à la côté du
lequel on voit parfaitement
les des spirales comme
à des tubes dont les bords
sont à l'apertures fort
épais.



un 2 grand tubages 2
pour enveloppe absolument parlant
et dont le premier fait tout au plus
un fais ramifié





W. & A. ARCHER
LONDON



Molguloidis

Genus. Engyra



29 Mosley Street

Newcastle on Tyne

England Dec 16th
73

a Member Professor

George Rutherford,

Honoured Sir

My friend Prof Huxley
wrote to me the other day & enclosed
kind your letter touching specimens
of Engyra from the collection of
your late esteemed colleague
M^r Albany Hancock -

I have the pleasure today
to send to my business agent in

Paris (M. Lejeune, 69 Boulevard
Voltaire
a little parcel for you which he
will, on its arrival, forward to you
at the Sorbonne. It contains
several specimens of the ascidian
you desire & I trust it will
reach you safely & supply all
your requirements.

I am exceedingly glad to be of
any service in such a matter, to
a brother biologist whose name &
works are so familiar to me,

Yours obediently
very faithfully

Amy B. Brady.

S/

Dans ce Court memoir de
Regis Alcidologue aujour
Caractere de l'air qui suit le
Genre Eggyra.

Corps - Globulaire, non fixe, couvert
de fibrilles glandulaires
et d'un revêtement plis
ou moins ^{complet} fini de lobe fini
Ouverture branchiale a six lobes (6-)
d'axe a (4). portés par
des minces tubes, presque
invisibles quand les tubes
contractés.

Tilaments tentaculaires ramés.

Sac branchial sans plis mais avec
des bandes ou lames
longitudinales. Les bords
regulierement enroulés
et avancés en petits cônes
chacun etant composé d'une
double corde spirale de vaisseaux
~~deux~~ ^{les deux} ~~les~~ ^{dopples} spirales fait le
Aire, minant en l'absence



6

inverte se recutur et au sommet.

Organe, Reproduit en une seule masse placée
sur le côté droit au dedans de (loop)
ouverture intestinale. (à revoir)

Le Molgula arenosa varie
tellement de autres Molgula qu'il
est nécessaire de le placer dans un
genre à part. — Il y a déjà
long-temps que cela est fait dans
notre manuscrit et que le genre est
caractérisé comme ci-dessus. — Depuis
c'est de nouvelles espèces ont été
découvertes, et doivent maintenant
être érigées.

Suit la Caractéristique de l'espèce

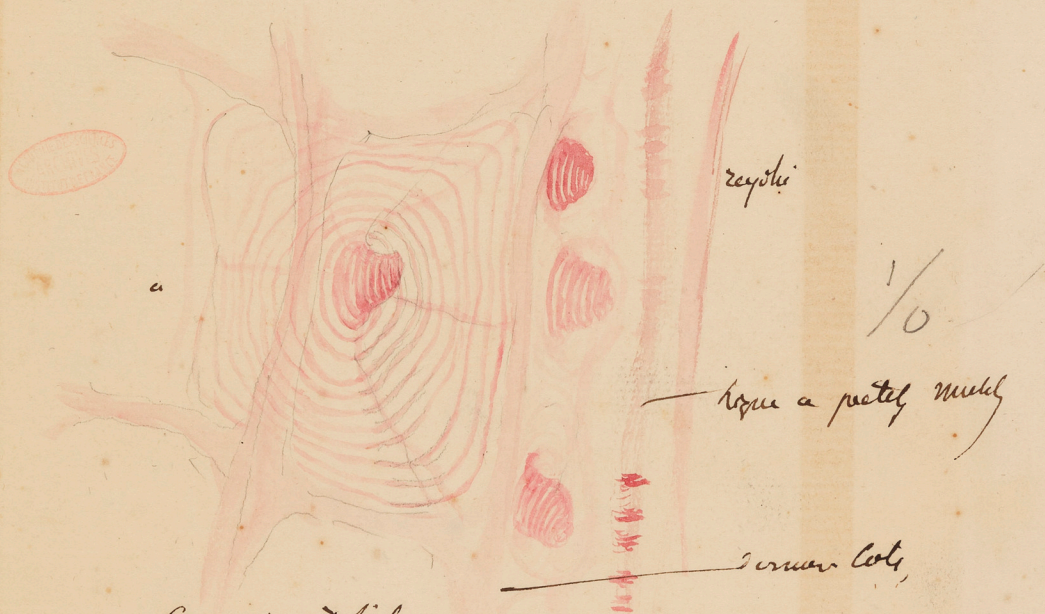
Eugyra globosa (Hancock)

M^c

Bolecott Le Vale d'au

Branchie j'ai trouvé 8 mit. serie de Cois (a coté)
 inférieurs. étroitement & méridien et
 6. serie de Cois formant 6. parallèle.

Ce dessin est fort ressemblant. Il montre que la dernière serie
 de Cois au méridien antérieur et n'est pas formée de
 deux Cinfudibulum mais de plusieurs ici ce fait de Cinfudibulum
 (a) ou ce trace noir dans dessin est deux.



Cote qui est tout
 a fait independant
 du Cinfudibulum

mais