

19<sup>ème</sup>  
11<sup>ème</sup>

Mme Lecor

19<sup>ème</sup> année de mon enseignement  
en Sorbonne

11<sup>ème</sup> Leçon Mardi 16 de 2<sup>ème</sup> 1879

Créophale

De l'anténa  
du pied  
de la Circulation et  
acéphales.

D

1<sup>ère</sup>/<sub>2</sub>ème Leçon bien faite  
Toujours de même.



19<sup>ans</sup>  
11<sup>ans</sup>

19<sup>em</sup> année de mon  
Enseignement en Sorbonne

Le Mardi 16 de Dec 1879.

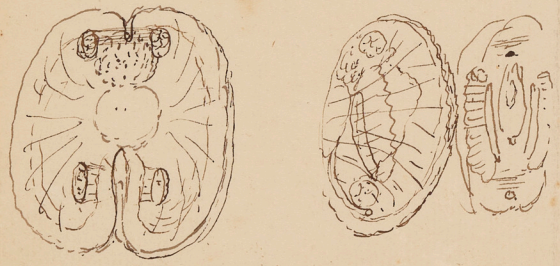
**Acephale - qu'il.**

**I**  
**Ce que nous avons vu**  
**et que nous avons à voir**

Vous savez maintenant  
où il faut placer la plupart  
des organes

Revenons - L'acephale de face par  
le Dos. et de prof. l.  
et ajoutons les organes qu'il n'a  
reçu à l'acéphale.

Faire avec soin un animal  
de Dos. et de face  
et de Prof. l. Les branches  
à peine indiquées



Ceci fait et résumé  
ajoutons ce qui nous  
reste à apprendre

Je vous jurement de Deshayes la &  
chose sur lesquelles Je dois quelques  
enseignements.

# II Le manteau

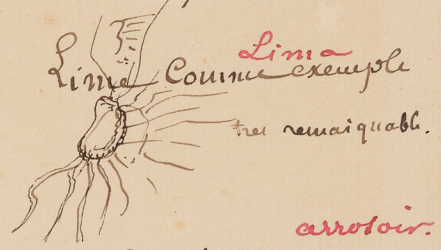
Definition -

1<sup>ere</sup> enveloppe sous la Coquille.  
suppléant par la partie  
un acephale sans  
Coquille.  
Ce que vous voyez tenait le  
manteau.

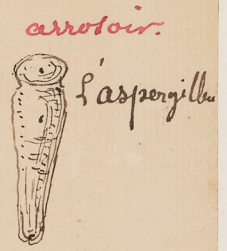
C'est dans les Animaux que le  
manteau est bien développé  
et facile à voir.

2 Lobes. Symétriques.

Les bords - libres.  
- frangés **Pecten**  
- à poils brillants.

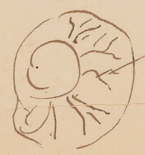


opposons à cela  
le tube de



Les fibres  
musculaires - }  
tendineuses }

que les débutants  
prennent pour  
des nerfs.





120  
11/11

# Soudures du manteau

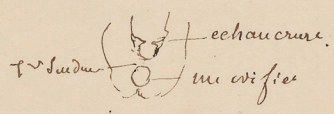
(2)

elles sont variables —

1<sup>re</sup> En avant et en bas.  
voir le Pecten. libre  
mitre.

un peu soudé  
en bas  
mais les branchies  
sont la.  
avec les Soudures?

andouille — moule  
pour Soudure



Cardium.

- Mye et Intérieur.



Complète  
avec prolongement.

2<sup>de</sup>  
en avant  
et en haut. }



Gastrochène. enfin  
Pholades. aspergillus

Le neu finirai pas

3<sup>de</sup> en Arrière

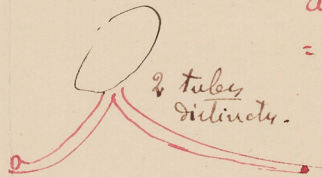
Pecten fort peu.  
mitre — un carapax & la  
— un peu plus  
moule



= Pinna nobilis.

Prolongement du manteau  
et la Conséquence des  
Soudures.

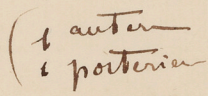
fort Complexe  
fort long. ex.



aspergillus. 1 level  
inter  
affine  
= le betaine  
Pholades.

Conséquences  
respiratoires.

Branchies Soudées  
quand le manteau  
est soudé et  
à tube.



Coubeur de Cavité —  
Derrière le Corps 3



plus Bas — 1



Position de l'air dans la 2<sup>de</sup>  
Chambre.



1900  
Mans.

(3)

en haut.



- encore ici une  
chose à ne pas  
confondre avec ce  
que j'ai mis  
dans l'Aspergillum

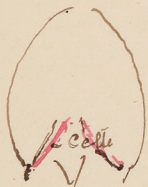
Dans l'Oratoire :

Le Capuchon Cephalique est  
formé par le manteau.



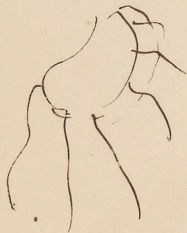
ce qui dans le Pecten.

Double repli du bord du manteau



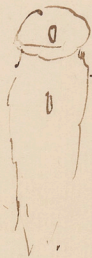
Ce double repli  
semble la forme compléte

C'est comme un voile  
qui tombe.



à Lima haut.

Resumons cette affaire  
du Manteau en premier  
L'Aspergillum.



- C'est un manteau  
doublement soudé  
à l'avant. de Sa double  
et bynétique forme  
primitive  
que deux traces s'ouvrent



19 ans  
12  
11 ans

III



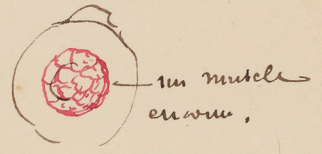
# Les muscles -

Voici 3 parties importantes a

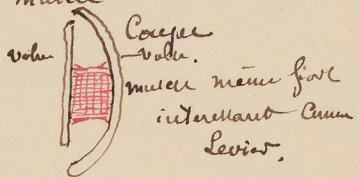
1° muscles de la Coquille.

2° exemples. fort. neto a opposer

1° { un pecteu  
une huitre.



Muscle de mouvement



ici tenez je n'ai pas besoin de vivisection.

Je vois un muscle et je vois les insertions.

L'affirm que la fonction est de rapprocher les valves.

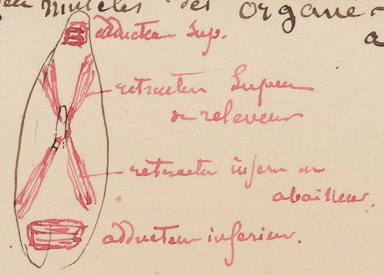
2° exemple.

une moule. J'ai trouvé 6.

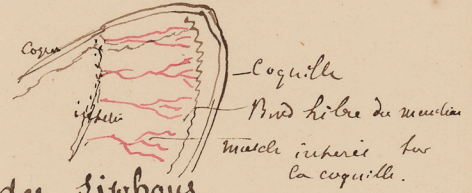


2 analogues au précédent 2 paires de ls qui vont a la languette

2° muscles des organes a du Pied



b - du manteau.



c des siphons

ceci a propulser du manteau fortement développé

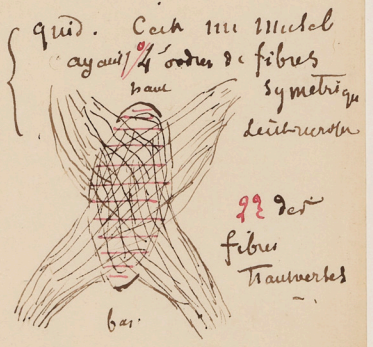
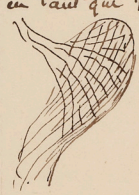
## Remarque sur les muscles.

Nous aurons a y revenir en traitant de la classification.

et naturellement en faisant de la Morphologie

IV

Du pied = en tant que muscle.





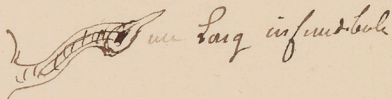
1902  
Hann

(3)

De pied avec les  
organes.

1<sup>o</sup> pied creux.

du Pecten maximus et Jacobus



2<sup>o</sup> pied avec glande.



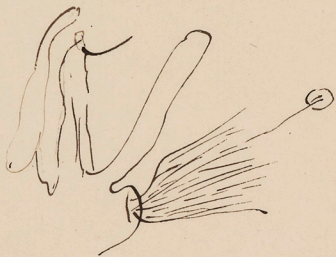
- cardium.

quel rôle a cette  
glande,

3<sup>o</sup> pied avec Byllus

production d'un paquet  
pileux -

faire ici l'histoire du Byllus  
avec mes notes antérieures.



descrie la marche de la  
moule.

Y ajoute Travail de M. Boutan



19 ans  
11 ans

V

(6)

# La Circulation

que nous veut-il a  
places dans ces etres  
dit un amas de  
organes importants pour  
nous fournir les principaux  
points de repaire.

D'abord  
les organes de la circulation.

Je prendrai le **sang veineux**

Dans la masse  
centrale, foie  
et organes de la  
reproduction.

Je verrai ce que M<sup>r</sup> Edward a  
nomme de lacune.

Je le suivrai dans son  
parcours.

1<sup>o</sup> **anodonte**.

ma figure en coupe.  
mais, faire aussi ce  
profil.

Noir  $\frac{12}{11}$  fait 6<sup>o</sup> et 9<sup>o</sup>.

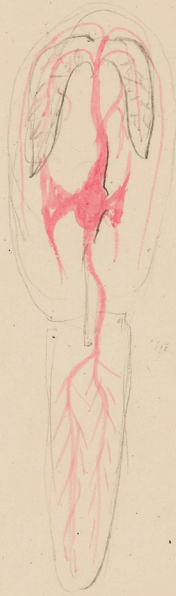
Circulation Bojanienne.

**anodonte**



Lange

Thobal



Blanchard





12  
10

# Des Fonctions

du Corps de Bojannus.

Bojannus - est un bonhomme

son S.S. formateur de  
la loquille  
révèle de la présence  
de nerfs.

Un Cuticule.

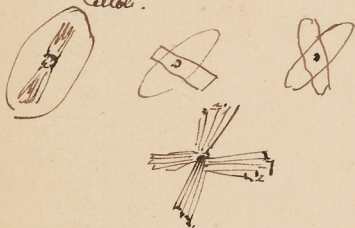
Il me suffit de ces trois fonctions  
C'est un 1 **Rein.**

Pour tout le monde.

Certaines espèces  
ne laissent pas voir  
d'urée  
d'acide urique

Voici ce que j'ai trouvé.

Cellul.



J'ai vu ces cristaux  
avec dissolution de

$AzO^5$  dans

avec  $AzH_3$ .

Couleur rouge  
de Murexide

que ce soit un organe

**Dépurateur**

ou ne peut le nier

que ce soit un rein  
comme ceux de  
qui mangent de la  
? évidemment  
non





12<sup>h</sup>  
14<sup>h</sup>

# Circulation. (8)

J'ai déjà établi poleu point.

Prenez le sang aux Branches,  
et faisons un résumé  
avec ma figure.

## Questions importantes

1<sup>o</sup> Communication avec l'extérieur,

a/ Anodoute m  
Sanges.

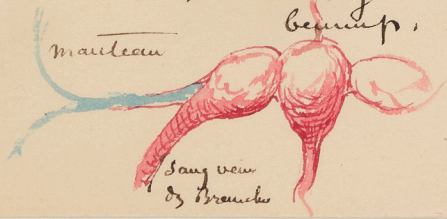
b/ Parrosi

Ce n'est pas nioble.

2<sup>o</sup> Tout le sang de l'œu  
est il artériel.

non

Vaisseau du manteau  
m' Edwards y ti cul  
Bennup.



# Resumé morphologique Curieux

1<sup>o</sup> Rectum traversant le Ventricle

2<sup>o</sup> aorte Superieure allant a Droite



3<sup>o</sup> aorte Superieure - Viscerel  
aorte Inferieur, rectum  
etc.

## Questions de Lacunes de Capillaires

de la Distribution

arteres }  
veines } Je n'illustrerai pas.